

贵州省 2023-2024 科目一模拟考试 100 题附答案版

1、下列哪种违法行为的机动车驾驶人将被一次记 9 分？

- A、驾驶机动车不按照规定避让校车的
- B、驾驶机动车不按交通信号灯指示通行的
- C、驾驶故意污损号牌的机动车上道路行驶
- D、机动车驾驶证被暂扣期间驾驶机动车的

正确答案：C

分析：《道路交通安全违法行为记分管理办法》规定，机动车驾驶人有下列交通违法行为之一，一次记 9 分：（一）驾驶 7 座以上载客汽车载人超过核定人数百分之五十以上未达到百分之百的；（二）驾驶校车、中型以上载客载货汽车、危险物品运输车辆在高速公路、城市快速路以外的道路上行驶超过规定时速百分之五十以上的；（三）驾驶机动车在高速公路或者城市快速路上违法停车的；（四）驾驶未悬挂机动车号牌或者故意遮挡、污损机动车号牌的机动车上道路行驶的；（五）驾驶与准驾车型不符的机动车的；（六）未取得校车驾驶资格驾驶校车的；（七）连续驾驶中型以上载客汽车、危险物品运输车辆超过 4 小时未停车休息或者停车休息时间少于 20 分钟的。

2、驾驶人有下列哪种违法行为一次记 12 分？

- A、驾驶货车运载爆炸物品，未按指定的时间、路线行驶的
- B、驾驶机动车运载超限的不可解体的物品，未按指定时间、路线行驶的
- C、代替实际机动车驾驶人接受交通违法行为处罚和记分牟取经济利益的
- D、驾驶小型客车在高速公路上行驶超过规定时速百分之二十以上未达到百分之五十的

正确答案：C

分析：《道路交通安全违法行为记分管理办法》规定，机动车驾驶人有下列交通违法行为之一，一次记 12 分：（一）饮酒后驾驶机动车的；（二）造成致人轻伤以上或者死亡的交通事故后逃逸，尚不构成犯罪的；（三）使用伪造、变造的机动车号牌、行驶证、驾驶证、校车标牌或者使用其他机动车号牌、行驶证的；（四）驾驶校车、公路客运汽车、旅游客运汽车载人超过核定人数百分之二十以上，或者驾驶其他载客汽车载人超过核定人数百分之百以上的；（五）驾驶校车、中型以上载客载货汽车、危险物品运输车辆在高速公路、城市快速路上行驶超过规定时速百分之二十以上，或者驾驶其他机动车在高速公路、城市快速路上行驶超过规定时速百分之五十以上的；（六）驾驶机动车在高速公路、城市快速路上倒车、逆行、穿越中央分隔带掉头的；（七）代替实际机动车驾驶人接受交通违法行为处罚和记分牟取经济利益的。

3、如图所示，驾驶机动车遇到这种情况时，以下做法正确的是什么？



- A、应停车察明水情，确认后，低速通过
- B、应停车察明水情，确认后，快速通过
- C、应减速观察水情，然后加速行驶通过
- D、可随意通行

正确答案：A

分析：图中所示，河水已经漫过路面，驾驶机动车遇到这种情况时，应停车察明水情，确认后，低速通过；不可随意通行。

4、驾驶有以下哪种情况时，可以参加学法减分？

- A、处理完所有违法行为后累积记分未达 12 分
- B、机动车驾驶证被扣留、暂扣期间
- C、机动车驾驶证逾期未审验
- D、实习期

正确答案：A

分析：《道路交通安全违法行为记分管理办法》规定，1.机动车驾驶人处理完交通违法行为记录后累积记分未满 12 分，参加公安机关交通管理部门组织的交通安全教育并达到规定要求的，可以申请在机动车驾驶人现有累积记分分值中扣减记分。在一个记分周期内累计最高扣减 6 分。 2. 机动车驾驶人申请接受交通安全教育扣减交通违法行为记分的，公安机关交通管理部门应当受理。但有以下情形之一的，不予受理：（一）在本记分周期内或者上一个记分周期内，机动车驾驶人有二次以上参加满分教育记录的；（二）在最近三个记分周期内，机动车驾驶人因造成交通事故后逃逸，或者饮酒后驾驶机动车，或者使用伪造、变造的机动车号牌、行驶证、驾驶证、校车标牌，或者使用其他机动车号牌、行驶证，或者买分卖分受

到过处罚的；（三）机动车驾驶证在实习期内，或者机动车驾驶证逾期未审验，或者机动车驾驶证被扣留、暂扣期间的；（四）机动车驾驶人名下有安全技术检验超过有效期或者未按规定办理注销登记的机动车的；（五）在最近三个记分周期内，机动车驾驶人参加接受交通安全教育扣减交通违法行为记分或者机动车驾驶人满分教育、审验教育时，有弄虚作假、冒名顶替记录的。

5、驾驶机动车在高速公路遇到能见度低于 50 米的气象条件时，车速不得超过 20 公里/小时，还应怎么做？

- A、进入应急车道行驶
- B、尽快驶离高速公路
- C、在路肩低速行驶
- D、尽快在路边停车

正确答案：B

分析：200 米能见度，最高速 60，车距 100；100 米能见度，最高车速 40，车距 50，能见度 50 米，车速 20，尽快离开高速路

6、在这个路口可以掉头



- A、正确
- B、错误

正确答案：B

分析：严禁左转 自然就严禁掉头了

7、这个标志是何含义？



- A、减速拍照区
- B、道路流量监测
- C、全路段抓拍
- D、交通监控设备

正确答案：D

分析：交通监控设备标志属于指路标志，蓝底、白图形、白边框、蓝色衬边。用于告知机动车驾驶人该区域设置有固定式交通监控设备。

8、机动车驾驶人参加审验教育时在签注学习记录、学习过程中弄虚作假的，相应学习记录无效，重新参加审验学习，并处多少元以下罚款？

- A、1000 元
- B、2000 元
- C、500 元
- D、200 元

正确答案：A

分析：《机动车驾驶证申领和使用规定》规定：机动车驾驶人参加审验教育时在签注学习记录、学习过程中弄虚作假的，相应学习记录无效，重新参加审验学习，由公安机关交通管理部门处一千元以下罚款。代替实际机动车驾驶人参加审验教育的，由公安机关交通管理部门处二千元以下罚款。他人实施前两款行为之一，有违法所得的，由公安机关交通管理部门处违法所得三倍以下罚款，但最高不超过二万元；没有违法所得的，由公安机关交通管理部门处二万元以下罚款。

9、这个标志是何含义？



- A、直行和向右转弯
- B、直行和向左转弯
- C、禁止直行和向右转弯
- D、只准向左和向右转弯

正确答案：A

分析：直行和向右转弯：表示只准一切车辆直行和向右转弯。此标志设在车辆必须直行和向右转弯)的路口以前适当位置。

10、驾驶机动车行经漫水路或者漫水桥时，应当停车察明水情，快速通过。

- A、正确
- B、错误

正确答案：B

分析：《中华人民共和国道路交通安全法》的第四十六条规定：车辆行经漫水路或漫水桥时,必须停车察明水情,确认安全后,低速通过。

11、在高速公路上倒车的，对驾驶人处以（ ）的处罚。

- A、罚款 100 元、驾驶证记 6 分
- B、罚款 100 元、驾驶证记 12 分
- C、罚款 200 元、驾驶证记 12 分
- D、罚款 200 元、驾驶证记 6 分

正确答案：C

分析：1.机动车在高速公路通行倒车、逆行、穿越中央分隔带掉头或者在车行道内停车的，处二百元罚款；2.驾驶机动车在高速公路上倒车、逆行、穿越中央分隔带掉头的，一次记12分。

12、这一组交通警察手势是什么信号？

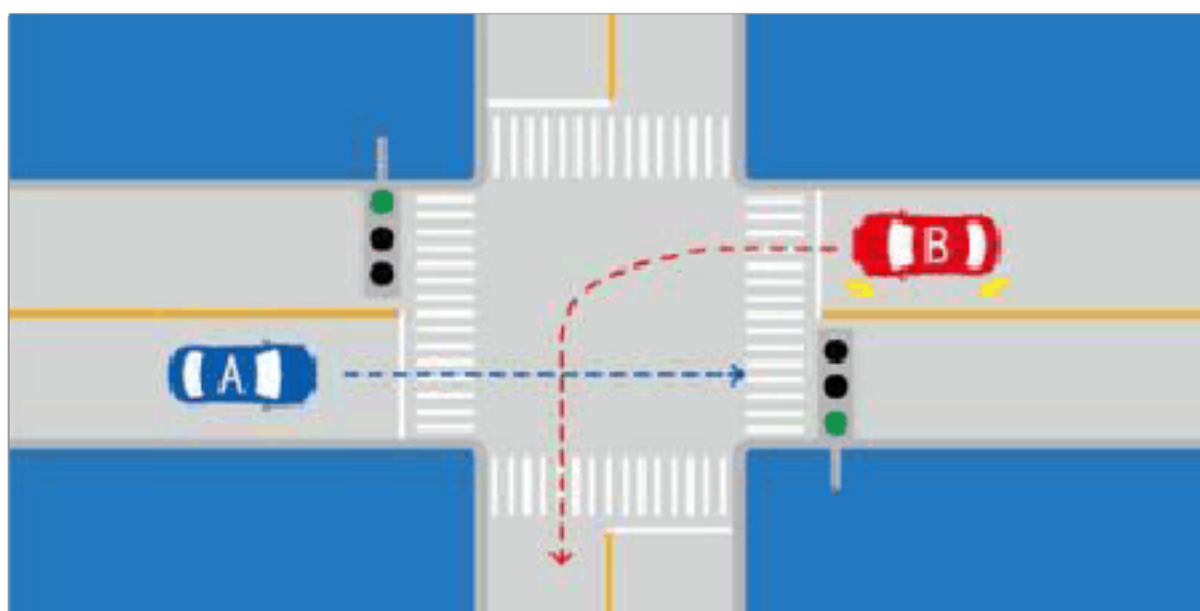


- A、右转弯信号
- B、减速慢行信号
- C、左转弯待转信号
- D、靠边停车信号

正确答案：A

分析：交警的面部对着哪个方向就是在指挥哪个方向的车，伸右手向左拐弯，伸左手向右拐弯

13、如图所示，A车具有优先通行权。



A、正确

B、错误

正确答案：A

分析：转弯让直行，所以A车先行。

14、驾驶人因服兵役、出国（境）等原因延期审验期间不得驾驶机动车。

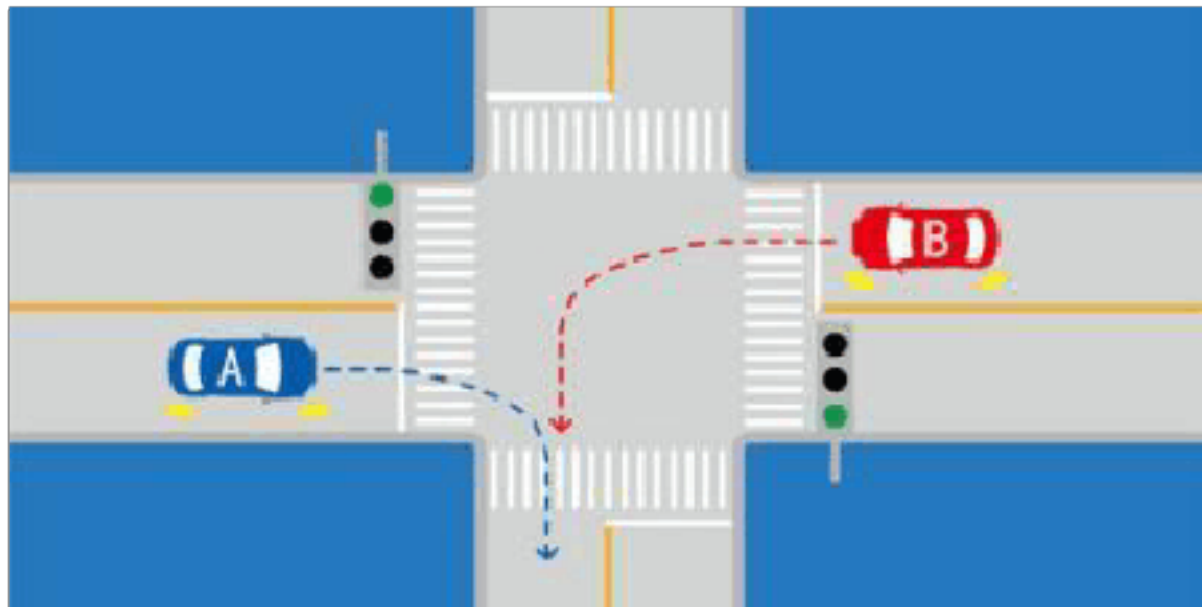
A、正确

B、错误

正确答案：A

分析：意思就是没审验不能开车 就那么简单

15、如图所示，A车具有优先通行权。



A、正确

B、错误

正确答案：B

分析：右转让左转车辆，因为相对来说，左转车辆（B车）处境危险一点，它要在十字路口转一大半个圈，右转车只需转小圈，相对安全。

16、机动车驾驶证损毁无法辨认的，要在多长时间内申请换证？

A、60日

B、50日

C、40日

D、30日

正确答案：D

分析：根据《机动车驾驶证申领和使用规定》，机动车驾驶人遗失机动车驾驶证或者机动车驾驶证损毁无法辨认时，机动车驾驶人应当在三十日内向机动车驾驶证核发地车辆管理所申请补发或者换证。

17、驾驶机动车在城市快速路上不按规定车道行驶的，将被一次记多少分？

A、1分

B、3分

C、6分

D、12分

正确答案：B

分析：在高速或城市快速路上不按规定车道行驶，一次记3分。

18、车辆发生意外，要及时打开哪个灯？



A、图1

B、图2

C、图3

D、图4

正确答案：D

分析：应该打开危险报警闪光灯

19、如图所示，在环岛交叉路口发生的交通事故中，应由 A 车负全部责任。



A、正确

B、错误

正确答案：A

分析：环岛行驶车辆应让行出岛车辆，因此 A 车应让 B 车先行，而此时事故发生，A 车应负全责。

20、雾天行车时，应及时开启什么灯？

A、倒车灯

B、近光灯

C、远光灯

D、雾灯

正确答案：D

分析：都说是雾天了，当然要用雾灯了，不然要那玩意儿干吗！

21、机动车在道路上发生故障，需要停车排除时，驾驶人应该怎么办？

A、就地停车排除故障

B、开启近光灯或雾灯

C、将车停到不妨碍交通的地方

D、将车停在道路中间

正确答案：C

分析：写的是需要停车排除就说明不是车胎爆死，车还是可以开的，所以要开到不妨碍交通的地方，选C。

22、机动车在发生碰撞时，安全带可以减轻驾乘人员伤害。

A、正确

B、错误

正确答案：A

分析：这个没问题，亲，不要以为安全带是装饰用的哦！

23、驾驶机动车与行人之间发生交通事故造成人身伤亡、财产损失的，机动车一方没有过错的，由行人自行承担责任的。

A、正确

B、错误

正确答案：B

分析：行人故意，不负责任；其余情况，有无过错皆要负责。

24、机动车仪表板上（如图所示）这个符号表示什么？



A、一边车门开启

B、行李舱开启

C、发动机舱开启

D、燃油箱盖开启

正确答案：B

分析：后边为行李舱，前边为发动机舱。

25、在冰雪路面上行车，必须降低车速、加大安全距离。

A、正确

B、错误

正确答案：A

分析：冰雪路面行驶时，制动距离比平时要大。因此要考虑到紧急状况。如果出现紧急情况，需要有足够的制动距离。

26、图中哪个报警灯亮，提示发动机控制系统异常或故障？



A、图 1

B、图 2

C、图 3

D、图 4

正确答案：C

分析：记住就可以了，其他图标是什么？去“交通标志”里学习一遍吧。

27、非法安装警报器、标志灯具的将处 200 元以上 2000 元以下罚款。

A、正确

B、错误

正确答案：A

分析：根据《中华人民共和国道路交通安全法》第九十七条规定：非法安装警报器、标志灯具的，由公安机关交通管理部门强制拆除，予以收缴，并处二百元以上二千元以下罚款。

28、夜间会车应当在距相对方向来车 150 米以外改用近光灯。

A、正确

B、错误

正确答案：A

分析：夜间会车应当在距相对方向来车 150 米以外改用近光灯，在窄路、窄桥与非机动车会车时应当使用近光灯。

29、这个标志是何含义？



A、Y 型交叉口

B、主路让行

C、注意分流

D、注意合流

正确答案：D

分析：黄底为警告标志，所以排除 A 和 B，图很明显的为合流标志，所以选 D

30、这个标志是何含义？



A、施工路段

B、车多路段

C、慢行

D、拥堵路段

正确答案：C

分析：慢行：此标志设在前方需要减速慢行的路段以前适当位置。

31、驾驶机动车在道路上超车完毕驶回原车道时，应该如何使用灯光？

A、开启左转向灯

B、开启右转向灯

C、开启近光灯

D、开启危险报警闪光灯

正确答案：B

分析：超车完毕驶回原车道、靠路边停车时，应当提前开启右转向灯。

32、初次申领的机动车驾驶证的有效期为4年。

A、正确

B、错误

正确答案：B

分析：本题答案：错误，正确答案为初次申请为6年，没有满分记录的再次换证为10年。

33、驾驶营运客车以外的机动车非紧急情况下在高速公路应急车道上停车的，对驾驶人处以罚款200元、驾驶证记3分的处罚。

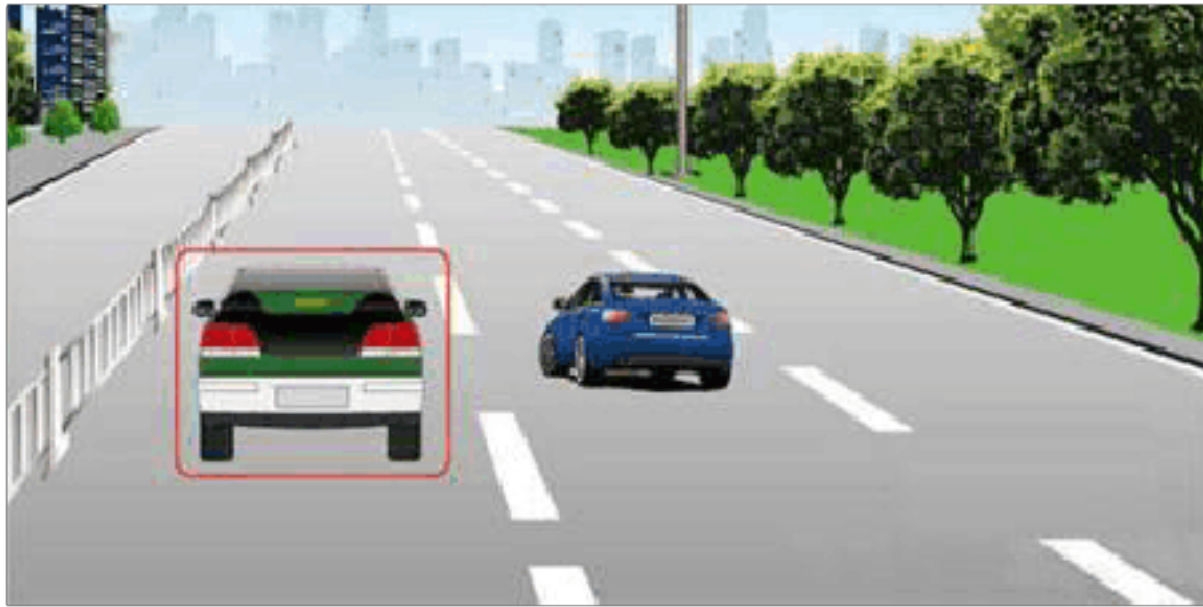
A、正确

B、错误

正确答案：B

分析：《道路交通安全违法行为记分管理办法》规定：驾驶机动车在高速公路或者城市快速路上违法占用应急车道行驶的，处200元罚款，记6分。

34、车辆后备箱门未关好，是可以上路行驶的。



A、正确

B、错误

正确答案：B

分析：后备箱很可能有其他物品，如果没有关好，行驶途中掉落物品，会影响其他车辆的行驶。

35、这辆红色轿车变更车道的方法和路线是正确的。



A、正确

B、错误

正确答案：B

分析：红车明显就是没留出足够安全的行车距离强行并线，也没打灯。

36、办理残疾人专用小型自动挡载客汽车驾驶证的，应提交由县级以上医疗机构出具的身体证明。

A、正确

B、错误

正确答案：B

分析：《机动车驾驶证申领和使用规定》规定：办理残疾人专用小型自动挡载客汽车驾驶证业务时，提交的身体条件证明应当由经省级卫生健康行政部门认定的专门医疗机构出具。办理其他机动车驾驶证业务时，提交的身体条件证明应当由县级、部队团级以上医疗机构，或者经地市级以上卫生健康行政部门认定的具有健康体检资质的二级以上医院、乡镇卫生院、社区卫生服务中心、健康体检中心等医疗机构出具。身体条件证明自出具之日起六个月内有效。公安机关交通管理部门应当会同卫生健康行政部门在办公场所和互联网公示辖区内可以出具有关身体条件证明的医疗机构名称、地址及联系方式。

37、代替他人参加机动车驾驶人考试的，车辆管理所应该注销其机动车驾驶证。

A、正确

B、错误

正确答案：A

分析：《机动车驾驶证申领和使用规定》规定，机动车驾驶人有下列情形之一的，车辆管理所应当注销其机动车驾驶证：（一）死亡的；（二）提出注销申请的；（三）丧失民事行为能力，监护人提出注销申请的；（四）身体条件不适合驾驶机动车的；（五）有器质性心脏病、癫痫病、美尼尔氏症、眩晕症、癔病、震颤麻痹、精神病、痴呆以及影响肢体活动的神经系统疾病等妨碍安全驾驶疾病的；（六）被查获有吸食、注射毒品后驾驶机动车行为，依法被责令社区戒毒、社区康复或者决定强制隔离戒毒，或者长期服用依赖性精神药品成瘾尚未戒除的；（七）代替他人参加机动车驾驶人考试的；（八）超过机动车驾驶证有效期一年以上未换证的；（九）年龄在70周岁以上，在一个记分周期结束后一年内未提交身体条件证明的；或者持有残疾人专用小型自动挡载客汽车准驾车型，在三个记分周期结束后一年内未提交身体条件证明的；（十）年龄在60周岁以上，所持机动车驾驶证只具有轮式专用机械车、无轨电车或者有轨电车准驾车型，或者年龄在70周岁以上，所持机动车驾驶证只具有低速载货汽车、三轮汽车准驾车型的；（十一）机动车驾驶证依法被吊销或者驾驶许可依法被撤销的。

38、驾驶人违反交通运输管理法规发生重大事故致人重伤的可能处3年以下徒刑或者拘役。

A、正确

B、错误

正确答案：A

分析：造成重伤，没有死亡，且没有跑的，是三年以下。直接撞死逃逸的，是三年以上七年以下。没撞死跑了，但是耽搁救疗时间致死的是七年以上十五年以下。

39、驾驶机动车在高速公路上行驶，遇有雾、雨、雪、沙尘、冰雹等低能见度气象条件时，能见度在 50 米以下时，以下做法正确的是什么？

- A、加速驶离高速公路
- B、在应急车道上停车等待
- C、可以继续行驶，但车速不得超过每小时 40 公里
- D、以不超过每小时 20 公里的车速从最近的出口尽快驶离高速公路

正确答案：D

分析：机动车在高速公路上行驶，遇有雾、雨、雪、沙尘、冰雹等低能见度气象条件时，能见度小于 50 米时，开启雾灯、近光灯、示廓灯、前后位灯和危险报警闪光灯，车速不得超过每小时 20 公里，并从最近的出口尽快驶离高速公路。

40、指路标志的作用是什么？

- A、限制车辆通行
- B、提示限速信息
- C、提供方向信息
- D、警告前方危险

正确答案：C

分析：指路标志嘛就是指路的，指路就是指方向的啊。

41、车辆后轮胎爆裂，车尾会摇摆不定，驾驶人应双手紧握转向盘，控制车辆保持直线行驶，减速停车。

- A、正确
- B、错误

正确答案：A

分析：如果突然爆胎，瞬间靠右，会导致与后方来车相撞，所以只能先保持直线行驶，再减速停车

42、驾驶载货汽车载物超过最大允许总质量未达到 30% ，一次记 1 分。

- A、正确

B、错误

正确答案：A

分析：《道路交通安全法实施条例》规定，机动车驾驶人有下列交通违法行为之一，一次记1分：（一）驾驶校车、中型以上载客载货汽车、危险物品运输车辆在高速公路、城市快速路以外的道路上行驶超过规定时速百分之十以上未达到百分之二十的；（二）驾驶机动车不按规定会车，或者在高速公路、城市快速路以外的道路上不按规定倒车、掉头的；（三）驾驶机动车不按规定使用灯光的；（四）驾驶机动车违反禁令标志、禁止标线指示的；（五）驾驶机动车载货长度、宽度、高度超过规定的；（六）驾驶载货汽车载物超过最大允许总质量未达到百分之三十的；（七）驾驶未按规定定期进行安全技术检验的公路客运汽车、旅游客运汽车、危险物品运输车辆以外的机动车上道路行驶的；（八）驾驶擅自改变已登记的结构、构造或者特征的载货汽车上道路行驶的；（九）驾驶机动车在道路上行驶时，机动车驾驶人未按规定系安全带的；（十）驾驶摩托车，不戴安全头盔的。

43、当事人有下列哪种行为，要承担交通事故全部责任？

A、在高速公路上撞伤行人的

B、在路口直行与转弯车辆刮碰的

C、在快车道与摩托车刮碰的

D、发生事故后故意损坏、伪造现场、毁灭证据的

正确答案：D

分析：发生事故后故意损坏、伪造现场、毁灭证据的要承担交通事故的全部责任。

44、机动车驾驶人驾驶证有效期满换领驾驶证时，须提交县级以上医疗机构出具的身体条件证明。

A、正确

B、错误

正确答案：A

分析：《道路运输从业人员管理规定》规定：机动车驾驶人驾驶证有效期满换领驾驶证时，须提交县级以上医疗机构出具的身体条件证明。

45、代替实际机动车驾驶人接受交通违法行为处罚和记分牟取经济利益的，一次记多少分？

A、3分

B、6分

C、9分

D、12分

正确答案：D

分析：《道路交通安全违法行为记分管理办法》第八条，机动车驾驶人有下列交通违法行为之一，一次记12分：代替实际机动车驾驶人接受交通违法行为处罚和记分牟取经济利益的。

【拓展知识】买分卖分，代人销分，买卖双方，买卖中介都要受到处罚。

46、年龄在60周岁以上的机动车驾驶人，应当每年进行一次身体检查。

A、正确

B、错误

正确答案：A

分析：年龄在60周岁以上的机动车驾驶人，应当每年进行一次身体检查，以保证行车安全。

47、已注册登记的机动车所有权发生转让的，现机动车所有人应当自交付之日起多少日内申请登记？

A、三十日

B、十日

C、四十日

D、二十日

正确答案：A

分析：《机动车登记规定》规定：已注册登记的机动车所有权发生转让的，现机动车所有人应当自机动车交付之日起三十日内向登记地车辆管理所申请转让登记。机动车所有人申请转让登记前，应当将涉及该车的道路交通安全违法行为和交通事故处理完毕。

48、如下图所示的交通事故中，有关事故责任认定，正确的说法是什么？



- A、B 车违反交通信号，所以 B 负全责
- B、B 车不得妨碍被放行的车辆，所以 B 车负全责
- C、直行车辆不得妨碍左转车辆，所以 A 车负全责
- D、右侧方向的车辆具有优先通行权，故 B 车负全责

正确答案：B

分析：根据路口信号灯，虽然 B 车可以左转，但应该避让可以直行的 A 车。

49、雪天在高速公路上驾驶时，关于安全车距错误的说法是什么？

- A、雪天路滑，制动距离比干燥柏油路更长
- B、雪天能见度低，应该根据能见度控制安全距离
- C、能见度小于 200m 时，与前车至少保持 50m 的安全距离
- D、能见度小于 50m 时，应该驶离高速公路

正确答案：C

分析：驾驶机动车在高速公路上行驶，遇见低能见度气象条件时，能见度在 200 米以下，车速不得超过 60 公里/小时，与同车道前车至少保持 100 米的车距以保证安全。

50、在高速公路上穿越中央分隔带掉头的，对驾驶人处以罚款 200 元、驾驶证记 12 分的处罚。

- A、正确
- B、错误

以上内容仅为本文档的试下载部分，为可阅读页数的一半内容。如要下载或阅读全文，请访问：<https://d.book118.com/88501402400012011>