

# 2010-2023 历年河南省河南大学附属中学高一上学期期中考试政治试卷（带解析）

## 第 1 卷

### 一. 参考题库(共 25 题)

1.人们在电视广告中，常常可以看到一些影视明星作为某种产品的代言人。商家以利用名人来推销自己的产品，主要是利用了消费者的( )

- A. 求异心理
- B. 从众心理
- C. 求实心理
- D. 攀比心理

2.下列对公有制经济主体地位的主要体现的理解，错误的是( )

- A. 公有资产在社会总资产中占优势
- B. 国有经济控制国民经济命脉
- C. 国有经济对经济发展起主导作用
- D. 公有制经济在各行业各领域均占优势

3.苏宁电器连锁集团股份有限公司是一家连锁型家电销售企业，该企业行使决定公司重大经营管理事宜这一职权的是( )

- A. 监事会

- B. 股东大会、董事会
- C. 总经理
- D. 职工代表大会

4.绿色消费是以保护消费者健康和节约资源为主旨,符合人的健康和环境保护标准的各种消费行为的总称,其核心是( )

- A. 适度消费
- B. 理性消费
- C. 多元化消费
- D. 可持续性消费

5.2009年9月17日,青岛特锐德电气公司成为我国创业板首发审核的第一家企业。青岛特锐德电气公司由发起人青岛德锐投资有限公司和德国 Mr. Helmut ReBstock 先生共同投资设立,注册资本9500万元。该公司( )

- ①其资本必须划分为等额股份
- ②属于外资经济
- ③股东会是公司的决策机构
- ④股东以其认缴的出资额为限对公司承担责任

- A. ①③
- B. ①②
- C. ②③
- D. ③④

6.2011年6月我国CPI同比上涨6.4%,涨幅再创新高。物价的持续上涨,使部分白领生活质量下降物价敏感人群呈现扩大化趋势。物价敏感人群之所以呈现扩大化趋势,是因为通货膨胀发生时( )

- ①物价上涨,纸币贬值      ②人们的存款会增值  
③会影响人们的生活水平      ④外汇汇率必然升高
- A. ①③  
B. ②④  
C. ①④  
D. ②③

7.李某开了一家“为民饭店”，需要聘请厨师，张某应聘成功。张某为了维护自身的合法权益，到该饭店正式工作前，首先要做的是( )

- A. 取得劳动报酬  
B. 依法签订劳动合同  
C. 获得安全保护  
D. 自觉履行劳动义务

8.如果人民币对欧元的汇率升高，会导致 ( )

- ①中国出口到法国的纺织品更具竞争力了  
②德国出口到中国的机械设备变得便宜了  
③中国企业赴欧元区国家投资设厂更有利  
④法国学生来中国留学需要的费用减少了
- A. ①③  
B. ①④  
C. ②③  
D. ②④

9.对于活期储蓄存款和定期储蓄存款，下列说法正确的是 ( )

- A. 活期储蓄存款比定期储蓄存款收益高  
B. 活期储蓄存款比定期储蓄存款资金流动性低  
C. 活期储蓄存款与定期储蓄存款相比没有风险性

D. 定期储蓄存款提前支取会有利息损失

10.近年来,我国新的消费热点持续升温,居民消费结构不断升级,汽车、通讯器材、商品房等一些新的消费热点升温。居民消费结构不断升级的根本原因是( )

- A. 我国经济的快速发展
- B. 近年来物价水平的下降
- C. 居民收入水平的提高
- D. 居民消费心理的影响

11.国际能源署主席芒迪说,如果伊朗同西方的争端导致其停止原油出口,国际油价将至少上涨 18%。这表明( )

- A. 社会劳动生产率高低影响商品价格
- B. 商品的价格由价值决定
- C. 商品的价格受供求关系影响
- D. 商品的价格与供求是双向制约的关系

12.2010年12月中央经济工作会议指出,政府拟明年新增就业岗位900万个,2011年城镇注册失业率目标为不超过4.6%。切实做好就业工作

- ①表明扩大就业是当前党和国家工作的中心
- ②有利于维护和实现劳动者平等就业和自主择业权
- ③是社会主义市场经济的基本标志
- ④体现了社会主义的本质要求

- A. ①②
- B. ②③
- C. ②④
- D. ③④

13.就业是民生之本、安邦之策。我们党和国家一直都十分关注就业问题。漫画《反差》中的现象表明，我国政府要促进劳动者顺利实现就业和再就业，就应该（ ）



- A. 树立竞争意识，努力提高劳动技能
- B. 转变就业观念，选择适合自己的职业
- C. 实施积极的就业政策，加强引导，改善就业结构
- D. 要建立和谐的劳动关系，维护劳动者平等就业的权利

14.2012年世界企业500强中，中国工商银行、中国建设银行、中国农业银行、中国银行均位居前百名。这些银行作为股份制商业银行，其主体业务是（ ）

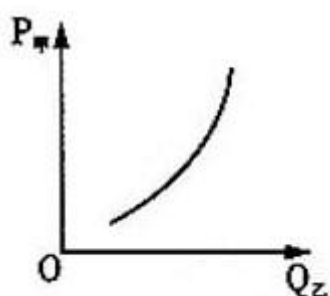
- A. 存款业务
- B. 贷款业务
- C. 结算业务
- D. 股票买卖业务

15.【材料】浙江某工艺品公司，由于产品技术含量不高、缺乏特色和金融危机的冲击，曾经濒临倒闭。2010年来，公司在员工中开展“厂兴我荣、厂衰我辱”教育的同时，创新经营理念，重视品牌建设，运用先进技术和工艺将文化与产品“嫁接”

起来，结合百家姓、中国历史名著中的人物故事等创造性地开发出一系列新的工艺品，大大提高了品牌的知名度和产品的附加值。目前，该公司产品的国内市场占有率达 10%，产品远销欧美市场，企业前景一片光明。

结合材料，阐述该公司的成功对低端制造业走出困境的启示。(10 分)

16.甲商品价格 ( $P_{甲}$ ) 与乙商品需求量 ( $Q_{乙}$ ) 之间存在如图所示关系。在其他条件不变的情况下，



下列判断正确的是 ( )

- ①甲商品的需求量受乙商品价格的影响
- ②甲商品价格上升会使乙商品价格下降
- ③甲商品价格降低时，人们对乙商品的需求增加
- ④人们的某一特定需要，甲乙两种商品都可以满足

- A. ①②
- B. ①④
- C. ②③
- D. ③④

17.莎士比亚说：“书籍是全世界的营养品，生活里没有书籍，就好像大地没有阳光。”书籍在家庭消费中占有重要地位。书籍的消费属于( )

- ①发展资料消费      ②享受资料消费
- ③精神文化生活消费      ④物质生活消费

- A. ①④
- B. ①③
- C. ②④
- D. ②③

18.马克思说：“加入必须等待积累去使某个资本增长到能够修建铁路的程度，那么恐怕直到今天世界上还没有铁路。但是，通过股份公司转瞬间就把这件事情完成了。”这说明（ ）

- A. 我国企业都应该实行股份制改造
- B. 股份制是促进生产力发展的有效资本组织形式
- C. 没有股份制也就没有现代工业的发展
- D. 股份制是企业生产力发展水平的标志

19.塑料的发明堪称 20 世纪人类的一大杰作，塑料工业的发展大大拓展了人们生活的领域和空间，也大大方便了人们的生活。科学家指出，在 21 世纪，随着纳米技术、光纤、能导电的塑料、有磁性的塑料、会记忆的塑料等各种更新颖的塑料的出现，人类的生活将更加丰富多彩。这表明（ ）

- A. 生产的进步决定消费的质量和水平的提高
- B. 消费是生产的目的
- C. 生产为消费创造动力
- D. 消费是生产的动力

20.“卖得鲜鱼百二钱，余（音 di,意为购买）米炊饭放归船。拔来湿苇难烧着，晒在垂杨古岸边。”阅读、欣赏郑板桥《渔家》诗，根据所学知识答题。

【小题 1】从诗中分析：是商品或曾经作为商品的有（ ）

- ①鲜鱼      ②米      ③垂杨      ④湿苇
- A. ①②
  - B. ①③
  - C. ②③
  - D. ②④

【小题2】依据诗意，“钱”在此所起到的主要作用是（ ）

- A. 价值尺度
- B. 贮藏手段
- C. 支付手段
- D. 流通手段

21.美国哈佛大学教授约瑟夫·奈认为，一个国家的综合国力，既包括由经济、科技、军事实力等表现出来的“硬实力”，也包括以文化、意识形态吸引力体现出来的“软实力”。我们还必须看到，任何“软实力”都是以“硬实力”为基础的。要提升我国的“硬实力”，关键是大力发展生产力，如何大力发展生产力（ ）

- ①牢牢抓住经济建设这个中心
- ②全面提高劳动者素质
- ③加快科学技术发展，大力推动科技进步和创新
- ④推进社会主义改革

- A. ①②
- B. ①②③
- C. ①③④
- D. ①②③④

22.随着现代信息技术的迅猛发展，网上购物、网上营销、微博和团购等网上商务活动日渐兴起。

年份

2008

2009

2010

2011

我国 GDP

（亿元）

300670

335353



397983  
471564  
网民人数  
(亿人)

2.98  
3.84  
4.57  
5.13

网购交易额  
(亿元)

1200  
2500  
4926  
7800

(注：GDP 代表国内生产总值)

- (1) 图表反映了什么经济现象？(3分)
- (2) 这些现象蕴含了哪些经济学道理？(4分)

23.在我国发展社会主义市场经济过程中，“坚持公有制主体地位”与“促进非公有制经济发展”是统一的，表现在( )

- ①它们都是我国现阶段基本经济制度的重要组成部分
- ②它们都是社会主义经济的重要组成部分
- ③它们在市场竞争中发挥各自的优势，相互促进，共同发展
- ④它们在国民经济中的市场地位是平等的

- A. ①②③
- B. ②③④
- C. ①③④
- D. ①②④

24.随着我国市场经济的发展，居民投资方式日益多样化。如果你以 6.50 的汇率  
卖出 10000 美元，并将换得的人民币存入银行，存期为 3 年，年利率为为 4%，  
存款到期时应得到的本息为\_\_\_\_\_元（ ）

- A. 72800 元
- B. 67600 元
- C. 66950 元
- D. 75600 元

25.阅读下列我国 A 市有关材料，回答问题。

表 1：A 市国民生产总值的所有制结构

国有经济

集体经济

个体经济

私营经济

其他

1979 年

58%

42%

0%

0%

0

2012 年

25%

27%

14%

23%

11%

表 2：A 市经济发展部分数据统计

GDP（亿元）

恩格尔系数（%）

1979 年  
13  
65.4  
20012 年  
280  
37.7

(1) 表 1、表 2 分别说明了什么经济现象？（6 分）

(2) 表 1 与表 2 之间有何内在联系？（2 分）

## 第 1 卷参考答案

### 一. 参考题库

1. 参考答案：B 试题分析：本题中，从众心理是指受别人意见或行为的影响引发的消费；如商家利用名人推销自己的商品等是从众心理引发的消费，因此选 B。

选项 A、C、D 题干材料没有体现，与题干主旨不一致。

考点：本题考查从众心理。

点评：此类试题，要求学生掌握四种消费心理的具体表现，并学会正确理解、区分四种特点即可。求异心理（A）的特征是标新立异。从众心理的特征是仿效性、重复性、盲目性。求实心理（C），符合实际，讲究实惠。攀比心理（D）的特征是夸耀性。同时还需懂得求实心理是应该提倡的，反对的是攀比心理，而从众心理与求异心理要分场合，具体问题具体分析。由于仅仅涉及书本的基础知识，只考察学生的识记能力，在高考中不是重点。

2. 参考答案：D

以上内容仅为本文档的试下载部分，为可阅读页数的一半内容。

如要下载或阅读全文，请访问：

<https://d.book118.com/885033103204012001>