



# 第一章 人生的青 春之间 练习题

---

- 1 1、( )作为兴国强国之魂，是实现中华民族伟大复兴不可或缺的精神支撑
- 2 2、( )是中国精神的忠实继承者和坚定弘扬者
- 3 3、( )体现了人们对自己祖国的深厚感情，揭示了个人对祖国的依存关系
- 4 4、 中华民族精神的核心是( )
- 5 5、( )是一个民族在长期共同生活和社会实践中形成的，
- 6 6、重视并崇尚( )，是中国古代思想家们的主流观点
- 7 7、以下( )不是表现为对矢志不渝的坚守理想

# 第一章 人生的青春之问 练习题



选择题(一)

单选题

## 第一章 人生的青春之问 练习题

1、( )作为兴国强  
国之魂，是实现中  
华民族伟大复兴不  
可或缺的精神支撑

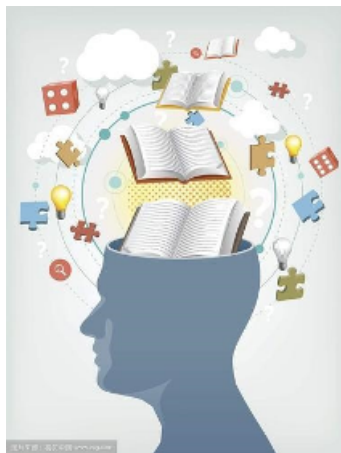
- A、中国精神
- B、中华优秀传统文化
- C、中国共产党
- D、中国人民



## 第一章 人生的青春之问 练习题

### 2、（ ）是中国精神的忠实继承者和坚定弘扬者

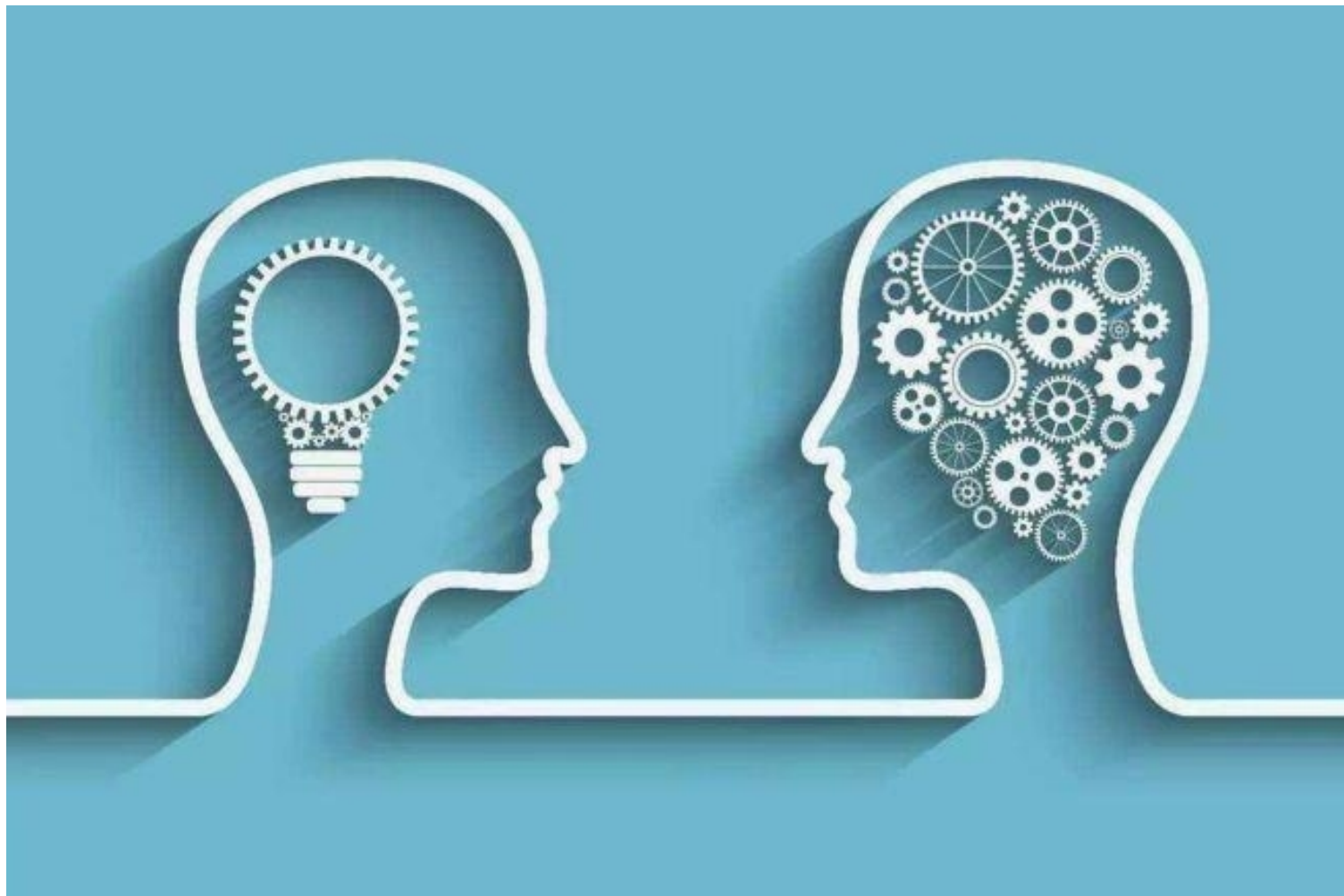
- A、中华民族
- B、中国人民
- C、中国共产党
- D、中国先进知识分子



## 第一章 人生的青春之问 练习题

3、( )体现了人们对自己祖国的深厚感情,揭示了个人对祖国的依存关系

- A、爱国主义
- B、民族精神
- C、时代精神
- D、改革创新



## 第一章 人生的青春之问 练习题



4、中华民族精神的核心是( )

- A、勤劳勇敢
- B、自强不息
- C、改革创新
- D、爱国主义

5、（ ）是一个民族在长期共同生活和社会实践中形成的，

为本民族大多数所认同的价值取向、思维方式、道德规范、精神气质的总和

- A、爱国主义
- B、集体主义
- C、文化传统
- D、民族精神





## 第一章 人生的青春之问 练习题



6、重视并崇尚( )，是中国古代思想家们的主流观点

- A、物质生活
- B、精神生活
- C、文化生活
- D、政治生活

## 7、以下( )不是表现为对矢志不渝的坚守理想

- A、“志士仁人，无求生以害仁，有杀身以成仁”
- B、“兼相爱，交相利”
- C、“自天子以至于庶人，壹是皆以修身为本”
- D、“为天地立心，为生民立命，为往圣继绝学，为万世开太平”



## 第一章 人生的青春之问 练习题



8、都江堰设计巧妙，成效卓著，是闻名世界的水利工程，在2000多年中持续使用，体现的中国精神内涵是（ ）

- A、伟大创造精神
- B、伟大奋斗精神
- C、伟大团结精神
- D、伟大梦想精神

## 9、19世纪波兰音乐家肖邦离开祖国时曾带了一瓶祖国的泥土，

在巴黎临终时，他嘱托亲人和朋友“我希望至少把我的心脏带回祖国去

”肖邦的做法体现了爱国主义中的（ ）

- A、爱祖国的大好河山
- B、爱自己的骨肉同胞
- C、爱祖国的灿烂文化
- D、爱自己的国家



以上内容仅为本文档的试下载部分，为可阅读页数的一半内容。如要下载或阅读全文，请访问：  
<https://d.book118.com/886143034044010142>