

2023 年施工员-设备方向-岗位技能(施工员)备考押题 2

卷合壹（带答案）

（图片大小可自由调整）

全文为 Word 可编辑，若为 PDF 皆为盗版，请谨慎购买！

第一卷

一. 全能考点(共 100 题)

1. 【判断题】按常规施工安排, 泵房的水泵安装通常排在进度计划的收尾。

参考答案: ×

2. 【判断题】成本管理的基本程序就是宏观上成本控制必须做到的六个环节或六个方面。

参考答案: ✓

3. 【单选题】升空类、吐珠类、礼花类、组合烟花类单发药量小于 25 克的效果内筒(或球)等非裸药效果件的组装, 每人药量(含全爆炸药)定量为()kg。

A、14

B、21

C、7

参考答案: C

全文为 Word 可编辑，若为 PDF 皆为盗版，请谨慎购买！

4. 【多选题】施工项目质量管理的原则()。

- A、坚持质量第一,用户至上
- B、一人为核心
- C、质量检查不能解体、拆卸
- D、质量易受投资、进度制约
- E、以预防为主

参考答案: ABE

5. 【单选题】在给水处理工程图,阅读中要注意施工图上标注的图例符合,是否图形相同而含义不一致,要以()为准,以防阅读失误。

- A、设备材料表
- B、施工图标示
- C、图形标示
- D、图例符号

参考答案: B

6. 【多选题】检测工作仪器选用的基本原则有()。

- A、符合测量检测工作的功能要求
- B、检测仪器、仪表必须高精度
- C、精度等级、量程等技术指标符合测量值的需要
- D、必须经过检定合格,有标识,在检定周期内
- E、分门别类按要求对测量检测仪器仪表进行保管

参考答案: ACD

7. 【多选题】房屋建筑安装工程施工安全措施的主要关注点有:()。

- A、高空作业
- B、施工机械操作
- C、生活区的选址应符合安全性要求
- D、起重吊装作业
- E、在密闭容器内作业

参考答案: ABDE

8. 【单选题】施工作业人员的权利包括: ()。

- A、有权获得安全防护用具和安全防护服装
- B、正确使用安全防护用具和用品
- C、应当遵守安全规章制度和操作规程
- D、应当遵守安全施工的强制性标准

参考答案: A

9. 【判断题】要做好现场应急保护措施,防止因质量事故而引起更严重次生灾害而扩大损失,待有事故结论后进行处理。

参考答案: ✓

10. 【多选题】案例 13-4:

- A、司承建的我国东南沿海某市旅游度假别墅群的机电安装工程,已处于收尾阶段,其中给水排水工程主要是室内卫生洁具的配管和每栋别墅的给水管冲洗消毒及排水管的通球试验,室外配合园林绿化做喷水池、水景等的给水管敷设。其时正值南方多雨季节,A 公司项目部安排了每个月的作业计划,由于计划安排较妥善,3 个月的收尾工作虽有曲折,但能如期完成。案例 13-4 工程在收尾阶段的给水排水安装的特点_____。
- B、工程比较零星分散
 - C、有室内室外两类作业环境
 - D、室外作业比较复杂
 - E、工程进度受室外环境影响
 - F、交代资源供给状况

参考答案: AB

11. 【单选题】几种微粒,具有相同的核电荷数,则可说明 ()。

- A、可能属于同一元素
- B、一定是同一种元素
- C、彼此之间一定是同位素
- D、核外电子个数一定相等

参考答案: A

12. 【单选题】施工过程中发生设计变更信息传递中断而造成质量问题, 应属于()。

- A、事前质量控制失效
- B、事中质量控制失效
- C、事后质量控制失效
- D、事前管理控制失效

参考答案: B

13. 【多选题】6月20日上午, 电工班组长陈某安排电工刘某、普工王某移装某办公楼项目二楼西边吊顶内疏散指示灯。10时左右, 2人到达作业点下方的走廊处, 为便于作业, 王某下楼去拿手提式应急灯。当王某回到作业点时, 发现刘某因触电而仰躺在吊顶内, 后经送医院抢救无效死亡。

(3) 施工现场需要编制用电组织设计的基准条件是()。

- A、用电设备5台及以上
- B、用电设备总容量100kW及以上
- C、用电设备总容量50kW及以上
- D、用电设备总容量10台及以上
- E、用电设备5台及以上, 且用电设备总容量100kW及以上

参考答案: AC

14. 【单选题】锚杆可以设计成一层或()层

- A、二层
- B、三层
- C、多层
- D、只能设计一层

参考答案: C

15. 【判断题】项目部组织安全、施工、技术等部门人员参加的风险管理组, 并邀请有经验的作业人员参加各工序活动的风险进行评估识别。

参考答案: ✓

16. 【判断题】建筑智能化工程参与单位工程验收应按《建筑智能化工程施工质量验收统一标准》GB50300-2013的规定执行。

参考答案：×

17.【判断题】建筑物施工时用来做横向运输的平台，楼层边沿接料等处，均应装设安全门或活动栏杆。

参考答案：×

18.【多选题】现场质量检查的内容()。

- A、工序交接检查
- B、开工前检查
- C、隐蔽工程检查
- D、停工后复工前的检查
- E、图纸会审有记录

参考答案：ABCD

19.【多选题】产品质量具有相对性表现在()。

- A、产品本身具有许多性质
- B、对有关产品所规定的要求及标准、规定等因时而异,会随时间,条件而变化
- C、满足期望的程度由于用户需求程度不同,因人而异
- D、人的选择性
- E、制定质量方针和质量目标

参考答案：BC

20.【单选题】中标后、开工前项目部关键是()。

- A、工程质量目标的实现
- B、编制实施的施工组织设计
- C、使进度、质量、成本和安全的各项指标能实现
- D、确定质量目标

参考答案：A

21.【单选题】手提式化学泡沫灭火器的报废年限是（）年。

- A、3

- B、5
- C、6
- D、8

参考答案：B

22. 【单选题】作业人员未配备安全防护用具上岗作业的项目经理记（）。

- A、1
- B、3
- C、6
- D、12

参考答案：B

23. 【多选题】施工现场危险源的范围（）。

- A、所进入施工现场人员的活动
- B、工作场所
- C、作业环境
- D、项目部使用的相关方使用的施工机械设备
- E、作业人员的劳动强度

参考答案：ABCDE

24. 【多选题】（）均属于有限空间作业

- A、筒仓
- B、容器
- C、管道
- D、窨井
- E、地坑

参考答案：ABCDE

25. 【单选题】实际成本是（）。

- A、施工项目承建所承包工程实际发生的各项生产费用的总和
- B、指为施工准备、组织管理施工作业而发生的费用支出,这些设计施工生产必须发生的
- C、指施工过程中耗费的为构成工程实体或有助于过程工程实体形成的各项费用支出的和

全文为 Word 可编辑，若为 PDF 皆为盗版，请谨慎购买！

D、施工项目承建所承包工程预计发生的各项生产费用的总和

参考答案：A

26. 【单选题】建筑施工企业每年至少（）次对本单位安全生产标准化的实施情况进行评定，验证各项安全生产制度措施的适宜性、充分性和有效性。

- A、1
- B、2
- C、3
- D、4

参考答案：A

27. 【判断题】有与其经营规模相适应的管理人员和专业技术人员数量是从事道路货物运输经营应当具备的条件。

参考答案：×

28. 【单选题】建筑工程质量验收的划分共8条，说明施工质量验收按（）层次进行，并具体规定了划分的原则和方法。

- A、单位工程、分部工程、分项工程、检验批
- B、检验批、分部工程、单位工程
- C、质量体系、质量控制、质量验收
- D、分项工程、分部工程、单位工程

参考答案：A

29. 【判断题】直流焊机分为磁放大器式、整流式和旋转直流弧焊发电式三大类

参考答案：×

30. 【判断题】案例 15-1，某市星级宾馆由 A 公司总承包承建，各专业分包单位均纳入其质量管理体系，但未做经常性培训，也不作日常的运行检查。工程完工，正式开业迎客前，A 公司邀请若干名相关专家，协助 A 公司对工程质量及相关资料进行全面检查，准备整改后申报当地的工程质量奖项。经现场检查，

全文为 Word 可编辑，若为 PDF 皆为盗版，请谨慎购买！

屋面、客房、地下室机房等安装工程质量符合标准,大堂、墙地面均华丽质优,唯独专业配合施工的平顶上电气的灯具、通风的风口、消防的火灾探测器喷淋头、智能化的探头传感器等布置无序凌乱,破坏了建筑原有艺术风格,有必要进行返工重做,否则评奖会成问题。于是在查审相关资料时,专门查验了有关质量控制文件,发现平顶上设备安装要先放样,召集土建、安装、装修共同协调确认后,才能开孔留洞进行施工,而且明确说明这个控制点属于停止点。但查阅有关记录,无关于协调确认的记载。在技术上属于违反了工艺技术规律所导致的质量问题,只要按规定的顺序办理,就可以避免此类事故的发生。

参考答案: ✓

31. 【单选题】CQ 系列单螺杆油气混输泵变频控制减缓了（）的磨损，有效地保护了电动机。
- A、转子
 - B、万向节
 - C、定子
 - D、单螺杆泵

参考答案: C

32. 【多选题】施工升降机的安全装置包括()。
- A、防坠安全器
 - B、电气安全开关
 - C、电动锁门
 - D、机械门锁以及吊笼门的机械联锁装置
 - E、联锁装置

参考答案: ABD

33. 【单选题】应急预案的主要内容不包括()。
- A、各种救护设施是否齐全有效
 - B、可依托的社会力量及其救援和联络程序
 - C、应急避险的行动程序,应急预案的培训程序
 - D、发生事故时应采取的有效措施

参考答案: A

34. 【判断题】汽车式起重机具有机动性能好、运行速度快、转移方便等优点。

全文为 Word 可编辑，若为 PDF 皆为盗版，请谨慎购买！

参考答案：√

35. 【多选题】出租单位应当在签订的建筑起重机械租赁合同中，明确租赁双方的安全责任，并出具以下资料（）。

- A、建筑起重机械特种设备制造许可证
- B、产品合格证
- C、备案证明
- D、自检合格证明
- E、安装使用说明书

参考答案：ABCDE

36. 【单选题】人工开挖土方时，两人的操作间距应保持（）。

- A、1m
- B、1-2m
- C、2-3m
- D、3.5-4m

参考答案：C

37. 【判断题】是否进行专家论证,由项目部报本企业技术负责人批准,并征得总包单位承认。

参考答案：√

38. 【判断题】灰浆搅拌机运转中，不得用手或木棒等伸进搅拌筒内或在筒口清理灰浆。

参考答案：√

39. 【单选题】热继电器的符号为（）。

- A、GR
- B、FR
- C、FG
- D、GF

参考答案：B

40. 【单选题】吊装边长或直径大于()mm的风管,每段吊装长度不大于()节。

- A、1250, 3
- B、1250, 2
- C、1150, 3
- D、1150, 2

参考答案：B

41. 【单选题】变压器电流速断保护的灵敏度校验,规程规定要求()。

- A、 >2
- B、 >4
- C、 <2
- D、 <4

参考答案：A

42. 【判断题】建筑电气工程图的识读步骤:阅读系统图—阅读施工说明—阅读平面图—阅读带电气装置的三视图—阅读电路图—阅读接线图—判断施工图的完整性。

参考答案：×

43. 【单选题】实行监理的建筑工程,由()委托具有相应资质条件的工程监理单位监理。

- A、总承包单位
- B、分包单位
- C、建设单位
- D、各级人民政府建设行政主管部门

参考答案：C

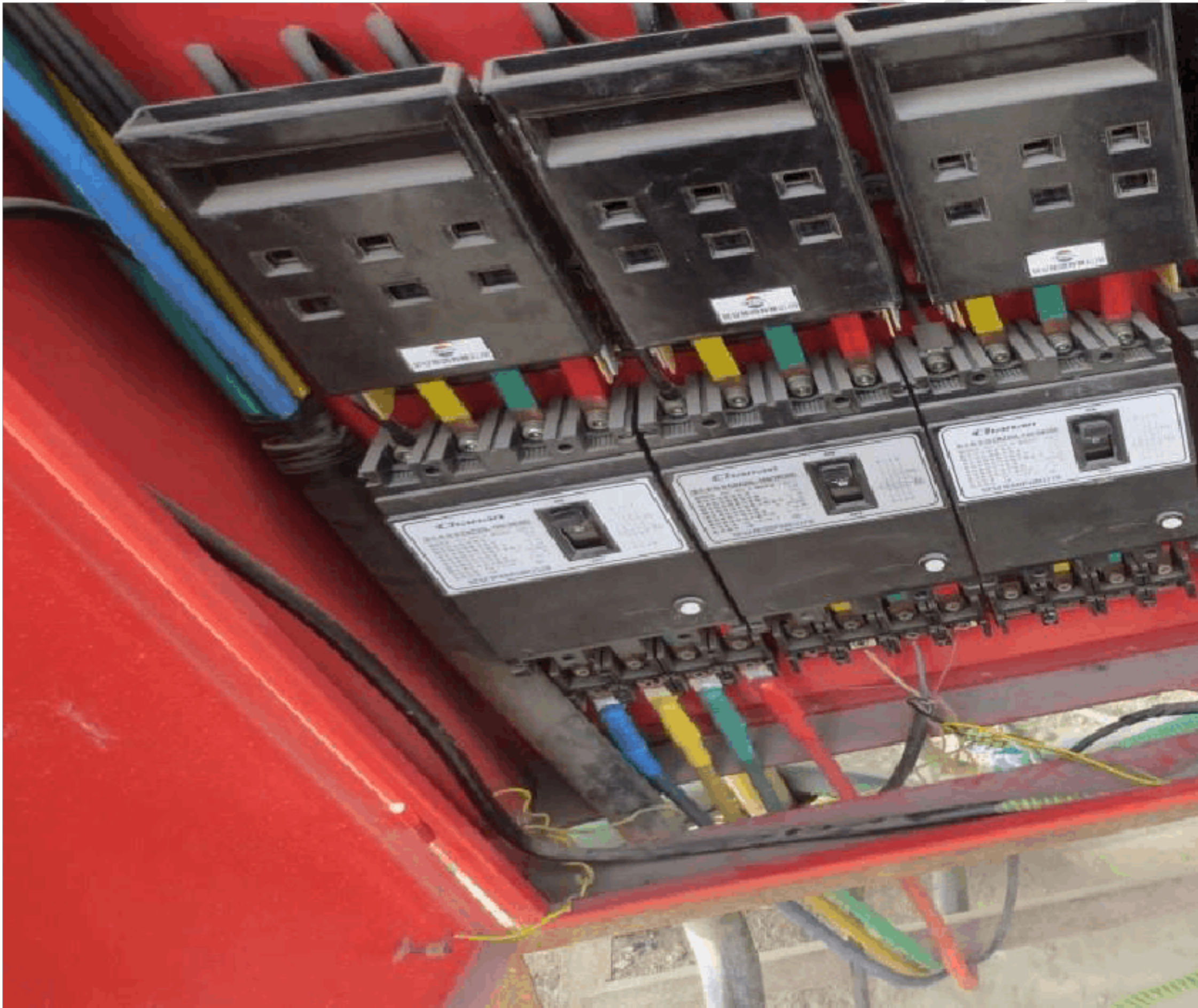
44. 【单选题】起因物是()。

- A、指直接引起中毒的物体或物质

- B、导致事故发生的物体和物质
- C、指直接引起伤害及中毒的物体或物质
- D、导致伤害发生的物体和物质

参考答案：B

45. 【多选题】关于下图主要隐患描述正确的是（）。



- A、电缆中必须包含全部工作芯线和用作保护零线或保护线的芯线
- B、需要三相四线制配电的电缆线路必须采用五芯电缆
- C、电缆中工作芯线和保护零线可以混用

全文为 Word 可编辑，若为 PDF 皆为盗版，请谨慎购买！

D、电缆使用没有任何要求

参考答案：AB

46. 【多选题】施工日志内容包括()。

- A、计划安排
- B、作业人员调动
- C、作业面情况变化
- D、资源变更
- E、日进度统计

参考答案：ABCDE

47. 【单选题】深度在()的桩孔与管道孔洞等边沿上的施工作业属于洞口作业。

- A、2m 和 2m 以下
- B、2m 和 2m 以上
- C、3m 和 3m 以下
- D、2m 和 2m 以上

参考答案：A

48. 【判断题】成本考核目的在于贯彻落实责权利相结合原则,根据成本控制活动的业绩给予责任者奖励或处罚,促进企业成本管理、成本控制健康发展。

参考答案：√

49. 【单选题】风险等级一般分为()级。

- A、六
- B、五
- C、七
- D、四

参考答案：B

50. 【单选题】施工方案比较,重要性比较包括()。

- A、技术效率
- B、创新程度
- C、推广应用价值
- D、投资额度

参考答案: C

51. 【单选题】起重物上升时,钩头距臂杆端部最小不得小于()米。

- A、0.5
- B、1
- C、1.5
- D、2

参考答案: B

52. 【判断题】在动火区域进行焊割作业,焊工必须持动火证进行动火作业。()

参考答案: ✓

53. 【单选题】指挥人员的职责与要求,在开始起吊时,应先用微动信号指挥,待负载离开地面()并稳定后,再用正常速度指挥。

- A、10~30cm
- B、20~40cm
- C、10~20cm
- D、20~30cm

参考答案: C

54. 【单选题】生产经营单位应当建立相应的机制,加强对全员安全生产责任制落实情况的监督考核,保证全员()的落实。

- A、安全绩效制度
- B、安全先进评比制度
- C、安全生产责任制
- D、安全奖罚制度

参考答案：C

55. 【单选题】轴瓦温升高的根本原因是()。
- A、转动部分不平衡,产生离心力所致
 - B、轴心转动不一致
 - C、联轴器不同心
 - D、两轴即无径向位移,也无角向位移,两轴中心线完全重合

参考答案：C

56. 【单选题】高大模板支撑系统拆除作业必须（）逐层进行。
- A、自上而下
 - B、自下而上
 - C、先里后外
 - D、随意

参考答案：A

57. 【多选题】成本管理的基本程序包括()。
- A、成本计划
 - B、成本预测
 - C、成本控制
 - D、成本分析
 - E、成本考核

参考答案：ABCDE

58. 【判断题】影响安装工程进度的因素有建设项目内部和外部两个方面。

参考答案：√

59. 【判断题】送风机是空调系统用来输送空气的设备。

参考答案：×

全文为 Word 可编辑，若为 PDF 皆为盗版，请谨慎购买！

60. 【判断题】事后对影响施工项目质量的要素严加控制, 是保证以后施工项目质量的关键。

参考答案：×

61. 【多选题】施工作业中两大必须注意的环保事项是()。

- A、消毒水的合理排放和有效处理
- B、消毒水的有效制作
- C、管网的密闭性
- D、管网冲洗及中和的效果
- E、管网设计

参考答案：AD

62. 【判断题】报警阀的上腔、下腔的接口不能够接错。

参考答案：√

63. 【单选题】建筑施工企业安全生产许可证被吊销后，自吊销决定作出之日起（）内不得重新申请安全生产许可证。

- A、一年
- B、半年
- C、两年
- D、90 天

参考答案：A

64. 【多选题】施工记录要符合()。

- A、规范要求
- B、现场实际情况
- C、专业部位要求
- D、施工计划
- E、施工方案

参考答案：ABC

65. 【多选题】通风与空调工程施工试验类记录有()。

- A、风管的密闭性试验
- B、整个系统联合调试和试运行试验
- C、单体双机的措施试验
- D、单体混合机的措施试验
- E、单体单机的措施试验

参考答案：BE

66. 【单选题】质量改进是指()。

- A、致力于增强满足质量要求的能力
- B、致力于满足质量要求
- C、致力于制定质量目标并规定必要的运行工程和相关资源以实现质量目标
- D、致力于提供质量要求会得到满足的信任

参考答案：A

67. 【多选题】安装工程资源管理的特殊点主要表现在()。

- A、资源管理方面
- B、人力资源方面
- C、材料管理方面
- D、方案设计方面
- E、施工进度方面

参考答案：BC

68. 【多选题】房屋建筑安装工程中含有()。

- A、建筑电气工程安装
- B、特种设备安装
- C、消防工程安装
- D、空调工程安装
- E、建筑电气工程

参考答案：BC

69. 【判断题】建筑电气工程在动力中心的变配电设备安装, 机场建设的电力电缆敷设, 带有 36kV 的变配电所的调整试验等。

参考答案: ×

70. 【判断题】根据施工现场施工用地紧张的实际状况, 必须按建设工程安全生产管理条例规定对生活生产临时设施进行安排, 使之既符合生产需要又符合安全要求。

参考答案: ✓

71. 【单选题】对房屋建筑安装工程中产生的环境污染源识别后, 应按程序采取措施不包括()。

- A、对确定的重要环境因素制定目标、指标及管理方案
- B、暂不通报可能受到污染危害的单位和居民
- C、明确相关岗位人员和管理人员的职责
- D、建立环境保护信息沟通渠道

参考答案: B

72. 【单选题】() 在施工活动的全部管理工作中属于首位的。

- A、编制好的施工进度计划
- B、施工过程的各项措施
- C、施工进度控制
- D、施工进度计划的编制、实施和控制

参考答案: D

73. 【单选题】风机压出端的测定面要选在()。

- A、通风机出口而气流比较稳定的直管段上
- B、尽可能靠近人口处
- C、尽可能靠近通风机出口
- D、干管的弯管上

参考答案: A

74. 【判断题】隔爆型电气设备,其外壳明显处必须有“断电源后开盖”的永久性字样。(158235)

参考答案: ✓

75. 【多选题】房屋建筑安装工程施工单位按施工组织计划的()原则规定结合施工项目实际和单位要求,组建编制小组。

- A、编制原则
- B、编制依据
- C、编制内容
- D、编制目的
- E、编制规则

参考答案: ABC

76. 【多选题】网络图计划检查方法有:()。

- A、列表比较法
- B、前锋线比较法
- C、“香蕉”形曲线比较法
- D、图表比较法
- E、节点对比法

参考答案: ABC

77. 【判断题】施工质量验收最主要的是检验批质量验收记录。

参考答案: ✗

78. 【单选题】施工方案比较采用比较的方面不包括()。

- A、技术先进性
- B、经济合理性
- C、重要性
- D、施工可靠性

参考答案：D

79. 【判断题】企业法定代表人是安全生产的第一责任人，企业法定代表人和项目经理必须经过职业安全卫生管理资格认证，做到持证上岗。（）

参考答案：×

80. 【判断题】国家对严重危及生产安全的工艺、设备实行改进制度。生产经营单位不得使用应当淘汰的危及生产安全的工艺、设备。

参考答案：×

81. 【单选题】当滑轮的轴套磨损超过轴套的（）及滑轮槽磨损达到壁厚的（）时均应更换，以确保安全使用。

- A、1/4, 10%
- B、1/4, 15%
- C、1/5, 10%
- D、1/5, 15%

参考答案：C

82. 【判断题】进度控制就是进行计划、实施、检查、比较分析、确定调整措施、再进行计划的一个循环过程，这个过程属于开环控制过程。

参考答案：×

83. 【判断题】地下室大规格风管的支吊架的材料选用、支架间距等应单独进行施工设计，要套用标准的最大规格尺寸。

参考答案：×

84. 【单选题】货用施工升降机电气设备的绝缘电阻值不应小于（）MΩ。

全文为 Word 可编辑，若为 PDF 皆为盗版，请谨慎购买！

- A、0.2
- B、0.3
- C、0.4
- D、0.5

参考答案：D

85. 【多选题】以下哪些情况的施工电梯不允许安装使用？（）



- A、属国家明令淘汰或禁止使用的
- B、超过由安全技术标准或制造厂家规定使用年限的
- C、经检验达不到安全技术标准规定的
- D、无完整安全技术档案的
- E、无齐全有效的安全保护装置的

参考答案：ABCDE

86. 【单选题】当物料提升机安装高度大于或等于（）时，不得使用缆风绳

- A、30m
- B、35m
- C、40m
- D、45m

参考答案：A

87. 【单选题】现场仓库的防火要求，易燃露天仓库的四周，应有不小于（）m的平坦工地作为消防

全文为 Word 可编辑，若为 PDF 皆为盗版，请谨慎购买！

通道，通道上禁止堆放障碍物。

- A、4
- B、6
- C、8
- D、10

参考答案：B

88. 【判断题】施工阶段是项目成本发生的主要阶段,也是成本控制的重点阶段。

参考答案：√

89. 【判断题】检验点是个特殊的点,即这道工序未作检验,并尚未断定合格与否,是不是进行下道工序的,只有得出结论为合格者才可以进入下道工序。

参考答案：×

90. 【判断题】进入库区的运输机动车辆必须戴防火帽。

参考答案：√

91. 【判断题】施工技术交底是施工活动开始前的一项有针对性的,关于施工技术方面的,技术管理人员向作业人或下级技术管理人员向上级技术管理人员做的符合法规规定、符合技术管理制度要求的重要工作。

参考答案：×

92. 【多选题】下列关于施工升降机安装的说法,正确的有()。

- A、施工升降机安装前应对各个部件进行检查
- B、施工升降机基础制作完成后即可进行安装作业
- C、安装作业前应对安装作业人员进行安全技术交底,并在交底书上签字留存
- D、当吊杆上悬挂有物件时,严禁开动施工升降机
- E、施工升降机安装时传递工具或器材当高度较低时可以采用投掷的方式

参考答案：ACD

93.【单选题】位于车辆行驶通道旁的洞口，盖板应能承受不小于卡车后轮有效承载力()倍的荷载能力。

- A、3
- B、2.5
- C、2
- D、1.5

参考答案：C

94.【单选题】塔式起重机物件起吊时应绑扎牢固，不得在吊物上堆放悬挂其他物件；零星材料起吊时，必须用吊笼或钢丝绳绑扎牢固。当吊物上站人时（）起吊。

- A、可以
- B、不得
- C、不宜
- D、能

参考答案：B

95.【单选题】在悬空部位作业时，操作人员应（）。

- A、遵守操作规定
- B、进行安全技术交底戴好安全帽
- C、戴好安全帽
- D、系好安全带

参考答案：D

96.【判断题】试压泵有电动和手动的两类，但泵的泵体都属于柱塞式泵。

参考答案：√

97.【多选题】工伤事故类别确定原则()。

- A、要着重考虑导致事故发生的起因物方面因素
- B、一次事故中同时存在两个或两个以上直接原因，应以先发的、诱导性的原因作为确定事故类别的主

全文为 Word 可编辑，若为 PDF 皆为盗版，请谨慎购买！

要依据

- C、突出事故的专业特性
- D、中出事故发生的起因物
- E、突出事故的性质

参考答案：ABC

98. 【单选题】施工现场准备包括()。

- A、项目扩大初步设计方案的审查, 熟悉和审查项目的施工图纸, 项目建设地点自然条件、技术经济条件调查分析, 编制项目施工图预算和施工预算, 编制项目施工组织设计等
- B、控制网、水准点、标桩的测量, 五通一平, 生产、生活临时设施等准备
- C、建立项目组织机构, 集结施工队伍, 对施工人员进行入场教育等
- D、建筑材料准备, 构配件和制品加工准备, 施工机具准备, 生产工艺设备的准备等

参考答案：B

99. 【单选题】对施工方案的比较的方法, 属于经济性比较的是: ()。

- A、比较不同方案实施的安全可靠性
- B、比较不同方案的经济计划性
- C、比较不同方案推广应用的价值
- D、比较不同方案对施工产值增长率的贡献

参考答案：A

100. 【单选题】启动排烟风机后, 排烟口的风速宜为()。

- A、2~4m/s
- B、3~3.5m/s
- C、3~4m/s
- D、2~3m/s

参考答案：C

第二卷

以上内容仅为本文档的试下载部分，为可阅读页数的一半内容。如要下载或阅读全文，请访问：<https://d.book118.com/887056155140010005>