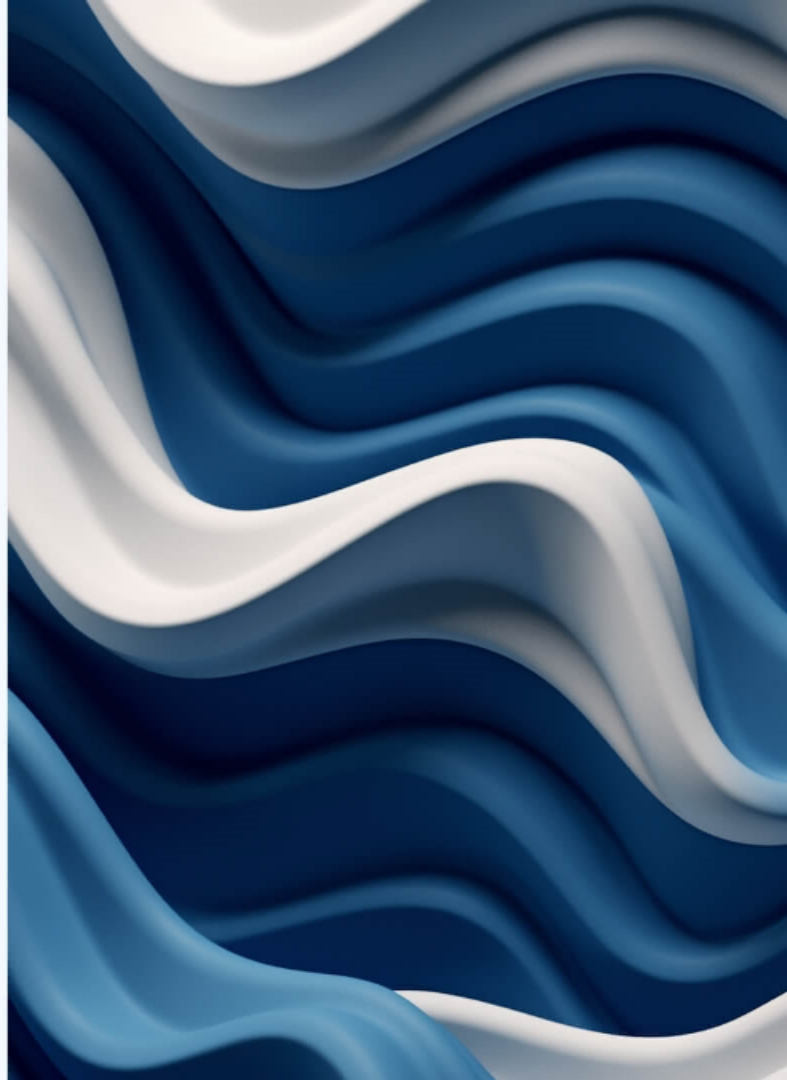


# 生物人教版七年级上册 鼠妇实验

by 文库LJ佬  
2024-06-04



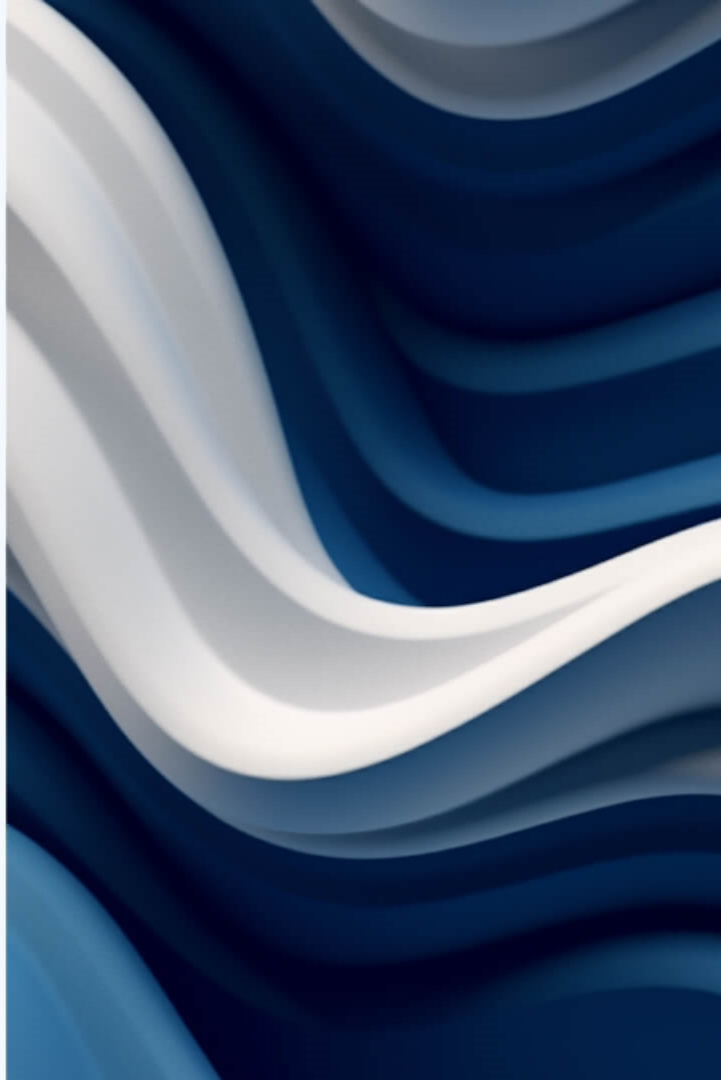


# CONTENTS

- 实验背景
- 实验方法
- 实验结果
- 实验讨论
- 实验结论
- 实验总结

# 01

## 实验背景



# 实验背景

探究鼠妇的生长发育特点。

对鼠妇生长发育数据进行统计和分析

。

饲料类型对鼠妇的生长发育有显著影响。

# 实验目的

## 实验设备

使用显微镜观察鼠妇的细胞结构。

## 实验方法

给予鼠妇特定饲料，观察其生长发育情况。

## 实验结果

发现鼠妇的生长速度与饲料种类有关。

## 实验结论

饲料类型会影响鼠妇的生长发育。

# 实验数据分析



发育速度：

不同饲料条件下鼠妇的生长速度对比。



饲料影响：

不同饲料对鼠妇体重和尺寸的影响。



健康状况：

饲料类型对鼠妇健康状况的影响。





### 饲料种类:

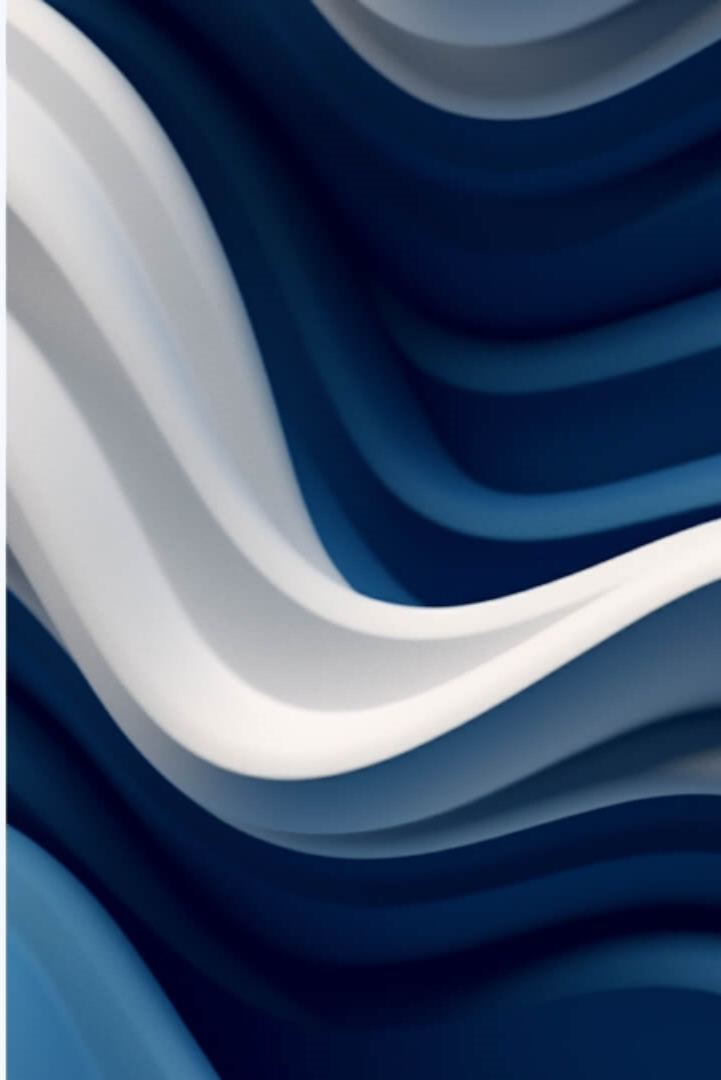
不同饲料类型会导致鼠妇的生长发育差异。

### 饲料配比:

饲料中营养成分的比例会影响鼠妇的生长情况。

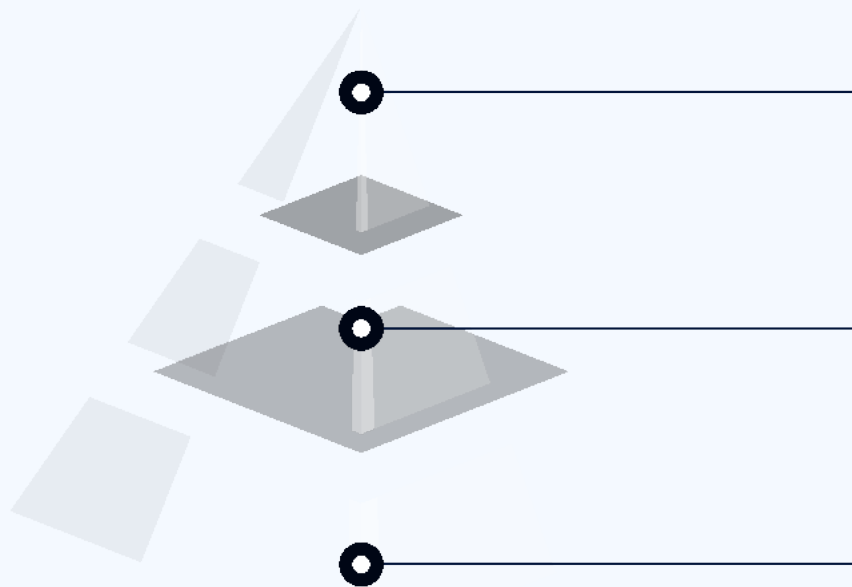
# 02

## 实验方法





# 实验方法



## 实验准备:

准备实验所需的鼠妇和饲料。

## 实验步骤:

详细描述进行鼠妇实验的步骤。

## 实验难点:

可能遇到的实验困难及应对方法。



### 实验材料:

选择健康的鼠妇作为实验对象。

### 实验环境:

确保实验环境符合鼠妇生长的要求。

### 实验安全:

严格遵守实验安全操作规程。

# 实验步骤

## 饲料投喂:

按照一定比例投喂不同类型的饲料。

## 生长观察:

每日记录鼠妇的体重和行为特征。

## 数据记录:

记录鼠妇的生长数据，包括体重和尺寸。



# 实验难点

## 饲料选择：

如何选择合适的饲料类型进行实验。

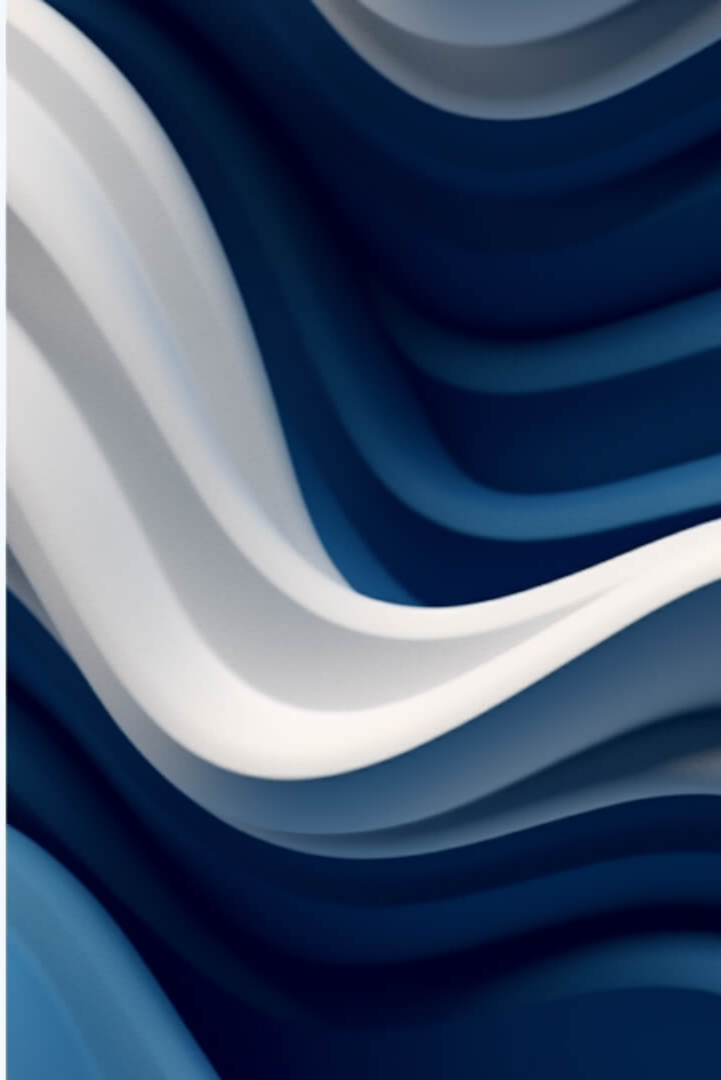
## 饲料投喂：

饲料的投喂量和频次的确定。



# 03

## 实验结果



NO. 1

### 数据收集

记录鼠妇生长发育的  
详细数据。

NO. 2

### 数据分析

对实验数据进行统计  
和分析。

NO. 3

### 实验图表

使用图表展示鼠妇生  
长发育的数据。

# 数据收集

## 体重变化:

不同饲料下鼠妇体重的变化情况。

## 尺寸观察:

鼠妇体长和体宽的变化趋势。



# 数据分析

## 饲料对比：

不同饲料对鼠妇生长发育的影响对比分析。

## 生长趋势：

饲料类型对鼠妇生长趋势的影响。



以上内容仅为本文档的试下载部分，为可阅读页数的一半内容。如要下载或阅读全文，请访问：<https://d.book118.com/887136025121006120>