The background is a traditional Chinese ink wash painting. It depicts a serene landscape with misty, layered mountains in shades of green and blue. A calm river flows through the center, with a small red boat carrying a person in the lower left. Several birds, including two large white cranes with black wings and red beaks, are shown in flight against a pale, hazy sky. A large, bright red sun or moon is positioned in the upper left corner.

# 太平人寿保险有限公司品牌定位研究

汇报人：

2024-01-13



# 目录

- 引言
- 太平人寿保险有限公司品牌现状
- 品牌定位分析
- 品牌传播策略
- 品牌体验优化
- 品牌定位实施计划
- 结论与展望



# 01 引言





# 研究背景与目的



## ● 市场竞争激烈

随着保险市场的逐步开放和竞争的加剧，品牌定位成为保险公司获取竞争优势的关键。

## ● 消费者需求多样化

消费者对保险产品的需求日益多样化，要求保险公司提供个性化、差异化的服务。

## ● 品牌价值提升

品牌定位有助于提升品牌知名度和美誉度，增加品牌资产。





# 品牌定位的重要性



## 明确目标市场

品牌定位能够明确公司的目标市场和目标客户群体，为产品开发、营销策略等提供指导。

## 实现差异化竞争

品牌定位能够突出公司的独特优势和特点，实现与竞争对手的差异化竞争。



## 塑造品牌形象

品牌定位有助于塑造独特的品牌形象，使消费者在众多品牌中易于识别和记忆。

## 提升市场份额

通过品牌定位，公司可以更好地满足目标客户的需求，提升市场份额和盈利能力。



02

太平人寿保险有限公司品牌现状



# 公司概况



01

## 成立时间

太平人寿保险有限公司成立于1929年，是中国历史悠久的民族保险品牌。

02

## 注册资本

公司注册资本金雄厚，拥有较强的偿付能力。

03

## 业务范围

公司主要经营各类人寿保险、健康保险、意外伤害保险等业务，为客户提供全面的风险保障。

# 品牌发展历程



## 品牌初创期

太平人寿在创立初期，便以稳健经营、诚信服务赢得了客户的信赖，奠定了品牌发展的基础。

## 品牌成长期

随着公司业务的不不断拓展和市场竞争的加剧，太平人寿逐渐形成了以“专业、创新、价值”为核心的品牌理念，品牌影响力逐步提升。

## 品牌成熟期

近年来，太平人寿在品牌建设上持续投入，通过广告宣传、公关活动等多种手段提升品牌知名度和美誉度，品牌形象深入人心。







# 现有品牌形象与知名度



## 品牌形象

太平人寿在业界以专业、稳健、可信赖的品牌形象著称，其广告宣传 and 公关活动也始终围绕这一形象展开。

## 品牌知名度

根据市场调查数据显示，太平人寿在寿险市场的知名度较高，大部分消费者对太平人寿品牌有一定的认知和了解。



03

品牌定位分析





# 目标市场细分



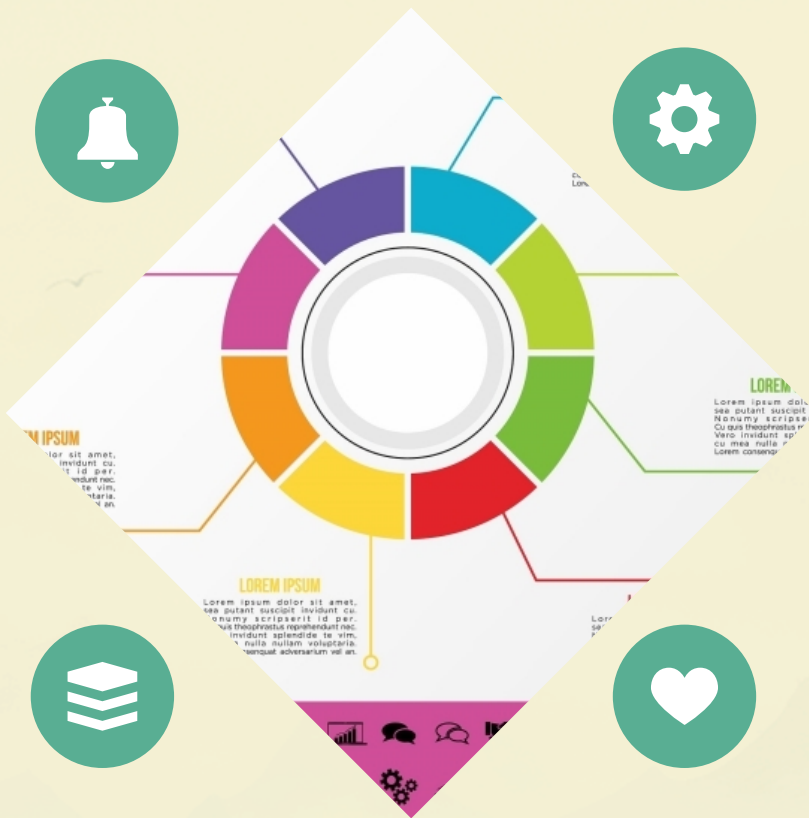
## 年龄分布

以中青年为主要目标群体，同时拓展到老年市场。



## 收入水平

主要面向中等及以上收入群体，提供全面的保险保障。



## 职业类型

覆盖各类职业人群，尤其关注企业中高层管理人员和专业技术人员。



## 地域分布

在全国范围内开展业务，重点关注一、二线城市及经济发达地区。

# 竞争对手品牌定位分析



## 竞品品牌形象

分析主要竞争对手的品牌形象、口碑及市场份额。



## 竞品产品特点

研究竞争对手的产品类型、保障范围、费率等。



## 竞品营销策略

了解竞争对手的营销策略、渠道及推广手段。

## 竞品客户服务

评估竞争对手的客户服务质量、投诉处理及客户满意度。



# 太平人寿保险有限公司品牌差异化定位



## 品牌形象差异化

塑造专业、稳健、可信赖的品牌形象，与竞争对手形成鲜明对比。

## 产品创新差异化

针对不同客户群体，开发具有创新性的保险产品，满足多样化需求。

## 营销策略差异化

运用多元化的营销策略，包括线上线下融合、社交媒体推广等，提高品牌知名度。

## 客户服务差异化

提供优质的客户服务，包括快速响应、专业解答、个性化服务等，提升客户满意度和忠诚度。

The background is a traditional Chinese landscape painting. It features a large, vibrant red sun in the center, partially obscured by the text. The sky is a pale, hazy yellow. Several birds are depicted in flight, scattered across the sky. The foreground and middle ground consist of layered, misty mountains in shades of teal and green, with a calm body of water at the bottom. The overall style is soft and atmospheric.

# 04

## 品牌传播策略

以上内容仅为本文档的试下载部分，为可阅读页数的一半内容。如要下载或阅读全文，请访问：  
<https://d.book118.com/88807200200006076>