



肾病综合征类型及并发症



汇报人：文小库

2023-12-31



目录

- 肾病综合征的类型
- 肾病综合征的并发症
- 肾病综合征的治疗
- 肾病综合征的预防与护理



01

肾病综合征的类型





原发性肾病综合征

总结词

原发性肾病综合征是最常见的肾病综合征类型，病因不明，可能与免疫系统异常有关。

详细描述

原发性肾病综合征通常表现为大量蛋白尿、低白蛋白血症、高脂血症和水肿等症状。患者肾脏本身存在问题，但其他器官和系统通常正常。治疗原发性肾病综合征的目标是控制症状、减缓疾病进展和预防并发症。





继发性肾病综合征



总结词

继发性肾病综合征是由其他疾病或因素引起的肾脏损害，常见的病因包括感染、自身免疫性疾病、药物和毒物等。

详细描述

继发性肾病综合征的症状与原发性肾病综合征相似，但可能伴随其他相关症状，如发热、关节痛、皮疹等。治疗继发性肾病综合征需要针对病因进行治疗，同时控制症状和预防并发症。



先天性肾病综合征



总结词

先天性肾病综合征是一种罕见的疾病，通常在出生时或婴儿早期发病，病因可能与遗传有关。

详细描述

先天性肾病综合征的症状通常比较严重，包括持续的大量蛋白尿、低白蛋白血症、高脂血症和水肿等。患者可能需要长期治疗和密切监测，以控制症状和预防并发症。





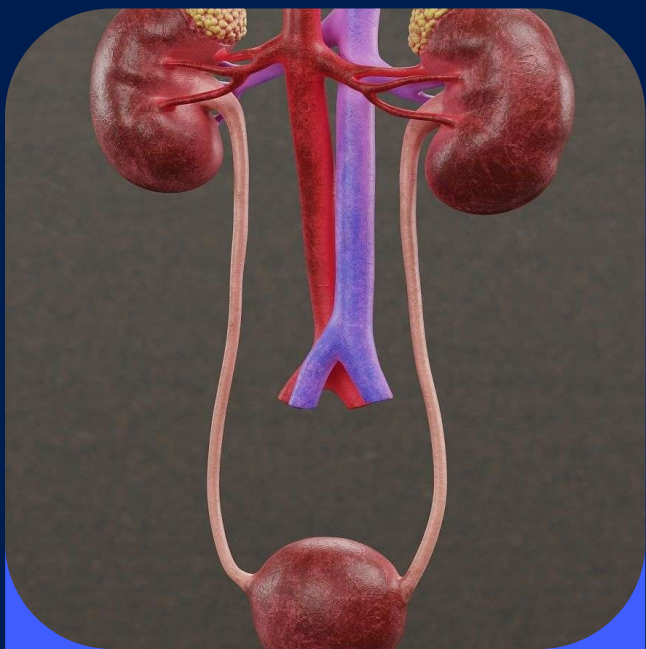
02

肾病综合征的并发症

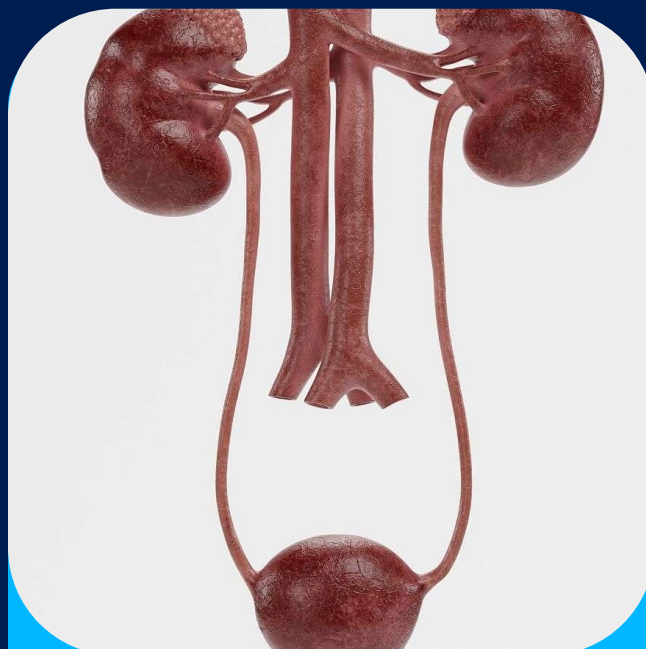




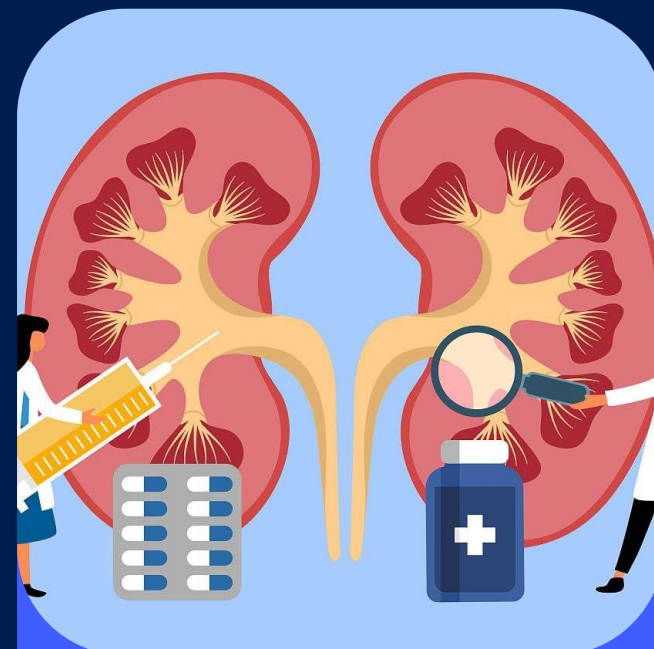
感染



感染是肾病综合征最常见的并发症之一，由于免疫系统受损，患者容易感染细菌、病毒和真菌等病原体。



感染部位常见于呼吸道、泌尿道和皮肤等，表现为发热、咳嗽、尿频、尿急等症状。

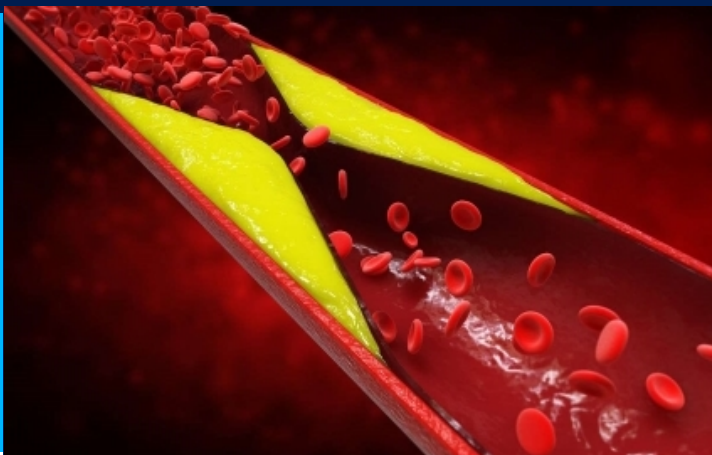


预防和治疗感染是肾病综合征治疗的重要环节，需要定期检查和及时治疗。

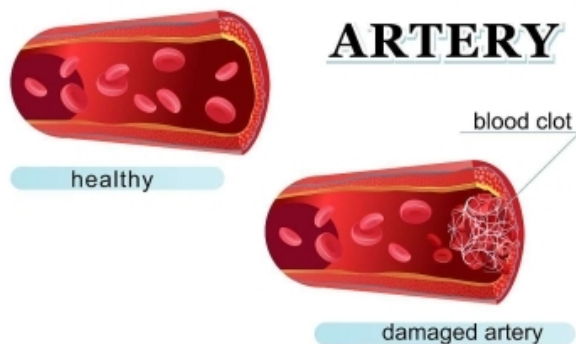


血栓形成

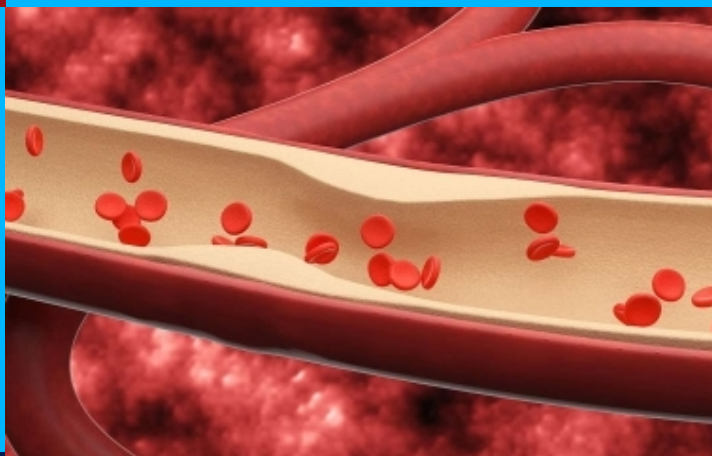
由于肾病综合征患者血液中凝血因子增加和抗凝物质减少，容易形成血栓，常见于下肢深静脉、肾静脉和肺动脉等。



需要进行抗凝和溶栓治疗，同时注意调整饮食和生活方式，预防血栓形成。



血栓形成会导致相应器官的缺血和功能障碍，如肢体肿胀、疼痛、呼吸困难等。





急性肾衰竭



急性肾衰竭是肾病综合征的严重并发症之一，由于肾小管损伤或堵塞导致肾功能急剧下降。



表现为尿量减少、水肿、恶心、呕吐等症状，严重时可出现昏迷和死亡。



需要及时透析治疗，同时针对病因进行治疗，以恢复肾功能。

。

以上内容仅为本文档的试下载部分，为可阅读页数的一半内容。如要下载或阅读全文，请访问：
<https://d.book118.com/895031244312011142>