

考试备考资料

(习题试卷、考点)

重庆市 2022 年初中学业水平考试

生物试题

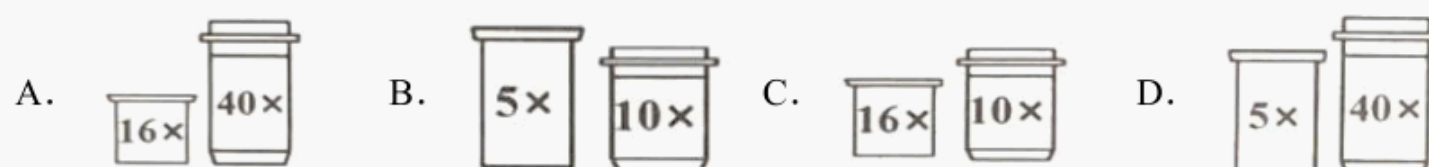
(本卷共两个大题, 满分 50 分, 与地理学科共用 90 分钟)

注意事项:

1. 试题的答案书写在答题卡上, 不得在试题卷上直接作答。
2. 作答前认真阅读答题卡上的注意事项。
3. 考试结束, 由监考人员将试题卷和答题卡一并收回。

一、单项选择题(本大题包括 20 个小题, 每题 1 分, 共 20 分)

1. 下列四组目镜与物镜的组合中, 放大倍数最大的是()



2. 泌尿系统中, 形成尿液的器官是

- A. 肾脏 B. 输尿管 C. 膀胱 D. 尿道

3. 花是植物的生殖器官, 它最主要的结构是()

- A. 花瓣 B. 雄蕊和雌蕊 C. 花萼 D. 花托

4. 种庄稼要施肥, 肥料的作用主要是给植物的生长提供()

- A. 水 B. 维生素 C. 蛋白质 D. 无机盐

5. 每年 6 月 14 日是世界献血日, 下列关于献血和输血的说法错误的是()

- A. 我国提倡健康公民自愿献血
B. 输血是一种重要的抢救措施和治疗方法
C. 为抢救病人可大量输入任何血型的血
D. 健康成年人每次献血 200~300 毫升不会影响健康

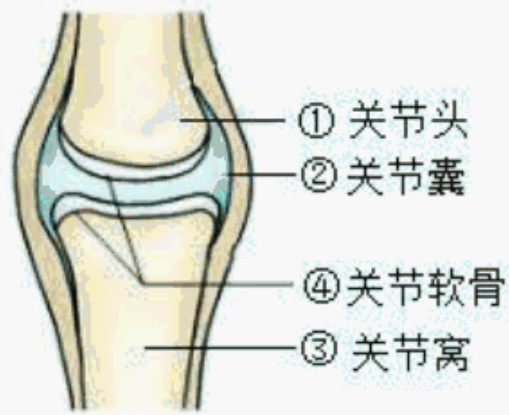
6. 接种新冠疫苗是筑起群体免疫屏障的有效措施, 这在传染病的预防中属于()

- A. 切断传播途径 B. 控制传染源 C. 保护易感人群 D. 杀灭病原体

7. 为了更好地认识生物, 需要对生物进行分类, 其中最基本的分类单位是()

- A. 界 B. 门 C. 种 D. 纲

8. 关节是骨与骨之间能够活动的连结, 既牢固又灵活, 下图中增加关节牢固性的结构是()



- A. ① B. ② C. ③ D. ④

9. 健康的生活方式有利于保持健康体重, 预防慢性病发生, 下列行为习惯不可取的是()

- A. 食物多样, 合理搭配 B. 食不过量, 不暴饮暴食
C. 可多喝奶茶代替饮水 D. 坚持锻炼, 减少久坐时间

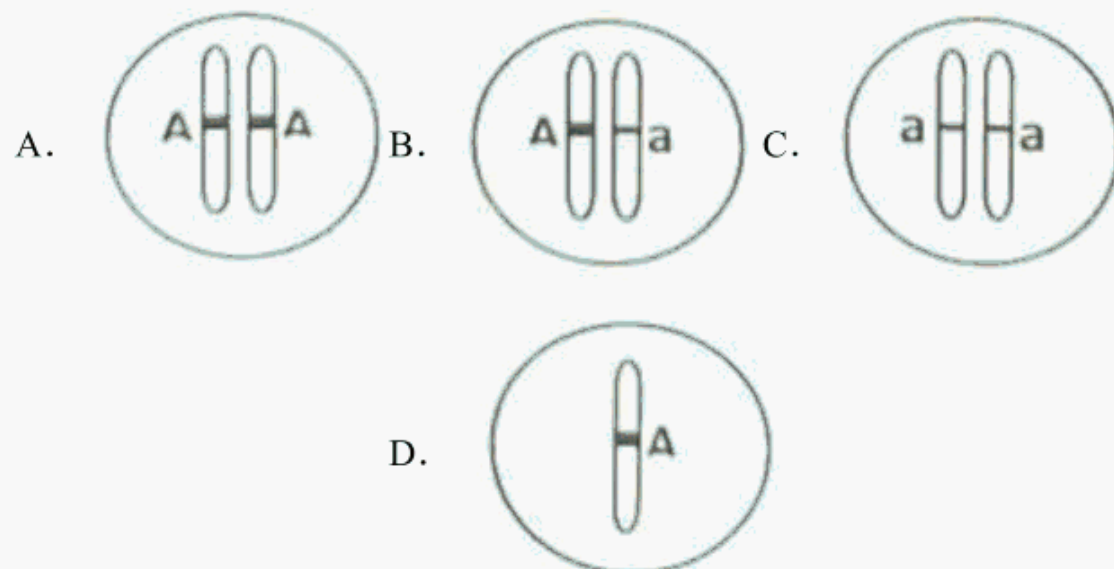
10. 重庆被观鸟爱好者誉为“鹰飞之城”, 每年五月、十月都有大量鹰、隼等猛禽从重庆上空飞过, 这是猛禽的迁徙行为, 下列说法错误的是()

- A. 猛禽的迁徙行为是生来就有的先天性行为
B. 研究鸟类迁徙行为的主要方法是观察法
C. 猛禽的迁徙行为是为了更好地适应环境
D. 猛禽的迁徙行为是经过人们训练后获得的后天学习行为

11. 下列各组性状中, 不属于相对性状的是()

- A. 绵羊的卷毛和直毛 B. 豌豆的高茎和圆粒
C. 番茄的红果和黄果 D. 人的能卷舌和不能卷舌

12. 有耳垂性状由显性基因 A 控制, 无耳垂性状由隐性基因 a 控制, 则无耳垂个体的基因组成是()



13. 人体的胚胎在母体内发育的场所是()

- A. 输卵管 B. 子宫 C. 卵巢 D. 胎盘

以上内容仅为本文档的试下载部分，为可阅读页数的一半内容。如要下载或阅读全文，请访问：<https://d.book118.com/895320203331011301>