

UDC 687.5.077 : 620.17
Q 23



中华人民共和国国家标准

GB/T 13096.1—91

拉挤玻璃纤维增强塑料杆 拉伸性能试验方法

Test method for tensile
properties of pultruded glass fiber
reinforced plastic rods

1991-07-23 发布

1992-07-01 实施

国家技术监督局 发布

中华人民共和国国家标准

拉挤玻璃纤维增强塑料杆 拉伸性能试验方法

GB/T 13096.1—91

Test method for tensile
properties of pultruded glass fiber
reinforced plastic rods

1 主题内容与适用范围

本标准规定了测定拉挤玻璃纤维增强塑料杆拉伸性能的试验方法。
本标准适用于测定直径为3~25mm拉挤玻璃纤维增强塑料杆的拉伸性能。

2 引用标准

GB 1446 纤维增强塑料性能试验方法总则

3 试验设备

3.1 力学性能用试验设备按GB 1446中5.1条规定。

3.2 千分尺，精度为0.02mm。

3.3 接头夹套，形状及尺寸如图1和表1所示，装配在试验机的楔形接头中。

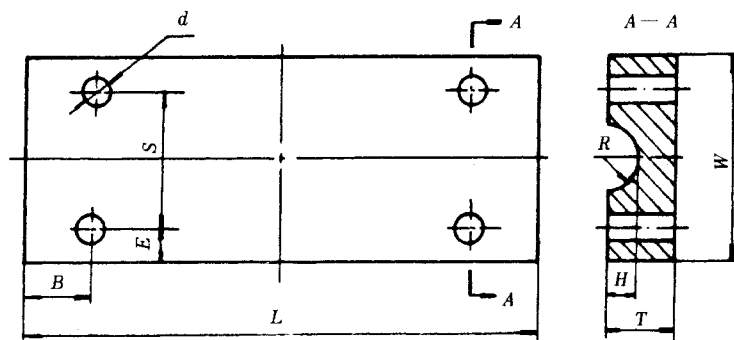


图1 接头夹套

注：接头夹套为LY-12C铝合金。用0.150mm碳化物在0.7MPa下对夹持面进行喷砂处理。