

了解中国古代诗歌的 发展与流派



目录

- 中国古代诗歌的起源与早期发展
- 唐诗的繁荣与流派
- 宋词的发展与特点
- 元明清诗歌的演变与影响
- 中国古代诗歌的文化内涵与价值





01

中国古代诗歌的起源与早期发展





起源与早期形态



起源

中国古代诗歌起源于远古时期的口头歌谣，是人们劳动、生活和情感的表达方式。

早期形态

《诗经》是中国古代诗歌的早期形态，收录了西周初年至春秋中叶（前11世纪至前6世纪）的诗歌，分为风、雅、颂三部分。

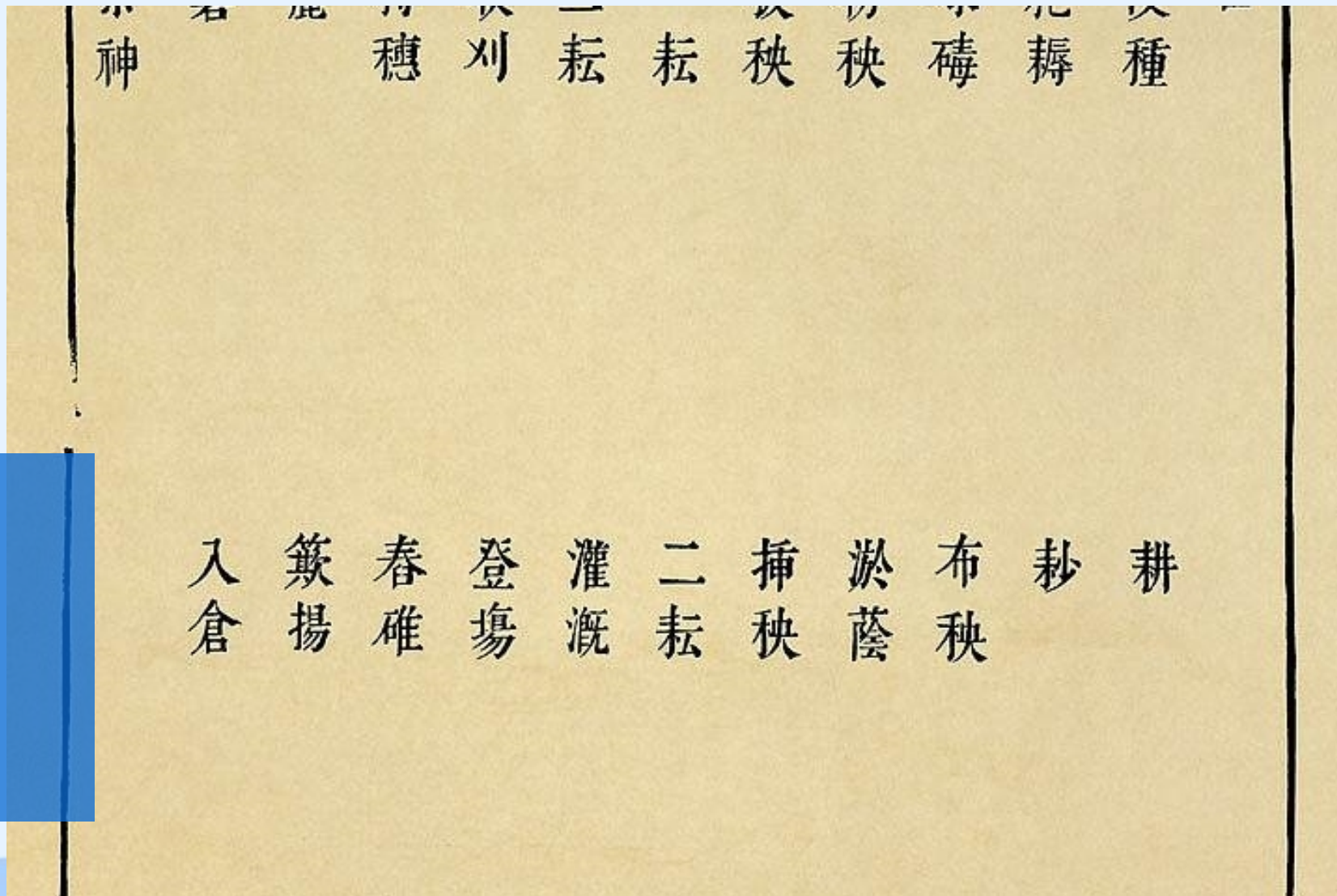


诗经与楚辞



《诗经》是中国最早的诗歌集，收集了西周初年至春秋中叶（前11世纪至前6世纪）的诗歌，反映了那一时期的社会生活和人民的思想感情。

楚辞是战国时期以屈原为代表的楚国诗人所创作的一种新的诗歌体裁，其特点是句式自由、文字华美、富有音乐性。





汉乐府与古诗十九首



汉乐府是指汉代朝廷设立的音乐机构，其职责是收集、整理民间音乐，创作和表演宫廷音乐。汉乐府诗歌以反映社会现实和人民苦难为主要内容，其风格朴素、自然，深受人民喜爱。

VS

《古诗十九首》是汉代文人五言诗的代表作品，其内容多写离别、相思、生死之别等，情感真挚、语言简练，对后世的诗歌创作产生了深远的影响。



02

唐诗的繁荣与流派





唐诗的繁荣背景

政治稳定

唐朝时期，国家统一，政治稳定，为文学的发展提供了良好的环境。



经济繁荣

唐朝经济发展达到了巅峰，文化艺术也取得了巨大的成就。



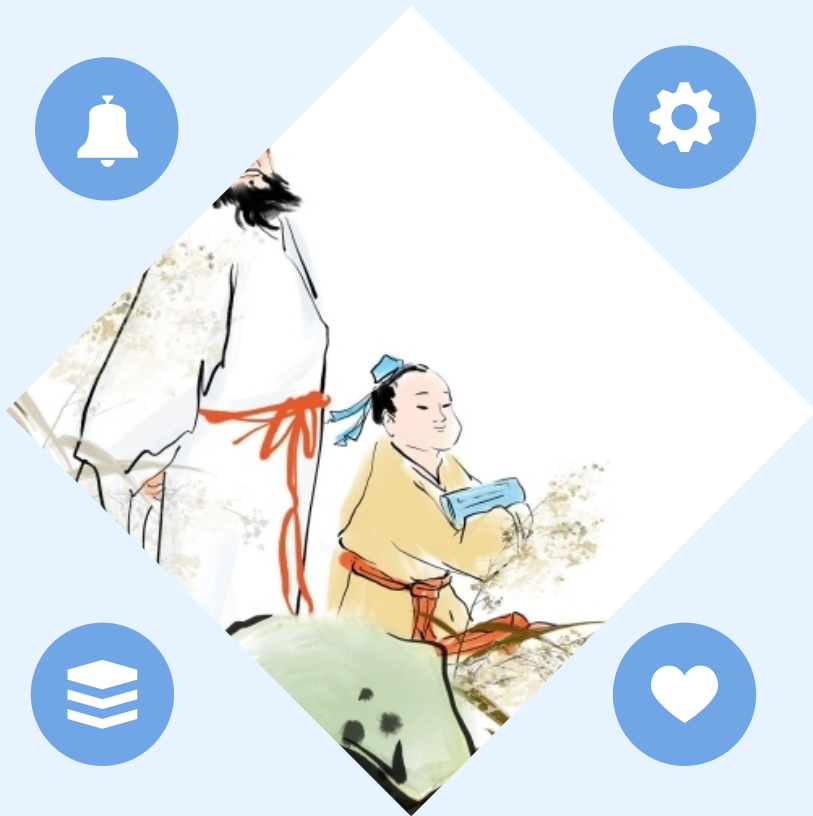
文化交流

唐朝时期，中外文化交流频繁，为诗歌创作提供了丰富的素材和灵感。



士人文化

唐朝科举制度兴盛，士人文化逐渐形成，为诗歌创作提供了人才基础。





唐诗的主要流派

山水田园诗派

以王维、孟浩然为代表，描写自然风光和田园生活，追求清静、淡泊的境界。

浪漫主义诗派

以李白为代表，强调个性、情感和想象力，追求自由、奔放的生活方式。



边塞诗派

以高适、岑参为代表，描写边塞风光和军旅生活，表现豪情壮志和忧国忧民的情感。

现实主义诗派

以杜甫为代表，关注社会现实和人民疾苦，表现深沉、厚重的思想情感。



唐诗的代表诗人

01

王维

唐朝著名的山水田园诗人，以其清新自然、优美宁静的诗歌风格著称。

02

李白

唐朝伟大的浪漫主义诗人，以其豪放不羁、奔放自由的诗歌风格闻名。

03

杜甫

唐朝杰出的现实主义诗人，以其深沉厚重、思想深邃的诗歌风格著称。

03

宋词的发展与特点



以上内容仅为本文档的试下载部分，为可阅读页数的一半内容。如要下载或阅读全文，请访问：
<https://d.book118.com/905004244223012010>