



中山大学 附属第六医院
THE SIXTH AFFILIATED (GASTROINTESTINAL)
HOSPITAL, SUN YAT-SEN UNIVERSITY

专科化建设 ——肛肠学科的未来！

中山大学附属第六医院
汪建平



需求与梦想



中山大学 附属第六医院
THE SIXTH AFFILIATED (GASTROINTESTINAL)
HOSPITAL, SUN YAT-SEN UNIVERSITY

对许多从事肛肠外科的医生来说，
建立一个高水平的结直肠外科、或医院，
一直是他们的梦想！



肛肠专科化发展是历史的必然趋势

- ◆ WTO——真正的市场化的自由竞争！
- ◆ 医院将真正作为市场竞争的主体存在于医疗市场中，这为医院的改革与发展在带来挑战同时，也带来新的机遇！
- ◆ 因此，医院之间的竞争已不是单纯围绕着争夺病源的初级阶段，而是逐步演变成具有综合实力和科学管理意识与经营理念和人才占有等高层次、全方位的较量！
- ◆ 随着医学科学技术的不断发展、医学模式的更新和疾病谱的改变，学科专业在高度综合的同时，又高度分化的态势日趋明显！



社会需求



中山大学 附属第六医院
THE SIXTH AFFILIATED (GASTROINTESTINAL)
HOSPITAL, SUN YAT-SEN UNIVERSITY

- ◆ 肛肠疾病发病率增高！
- ◆ 人们对生活质量水平的要求提高，对肛门感觉、排便状态的要求提高！
- ◆ 社会复杂性增加？肛肠疾病的复杂性随之增高！
- ◆ 肛肠专业的疾病谱也在发生着深刻的变化：
从简单到复杂，从器质性到功能性，从临床到亚临床等等



结肠直肠癌



中山大学 附属第六医院
THE SIXTH AFFILIATED (GASTROINTESTINAL)
HOSPITAL, SUN YAT-SEN UNIVERSITY

在亚洲，随着发病率的上升，
目前成为重要的健康问题



肛肠疾病发病率



中山大学 附属第六医院
THE SIXTH AFFILIATED (GASTROINTESTINAL)
HOSPITAL, SUN YAT-SEN UNIVERSITY

- ◆ 普查**57927**人
- ◆ 肛门直肠疾病患病率**59%**





肛肠疾病本身的复杂性亦在
迫切的要求市场上能提供高质量
的专业化服务！



肛门异物



中山大學 附屬第六醫院
THE SIXTH AFFILIATED (GASTROINTESTINAL)
HOSPITAL, SUN YAT-SEN UNIVERSITY





2007/12/13 16:12



直肠阴道瘘



中山大学 附属第六医院
THE SIXTH AFFILIATED (GASTROINTESTINAL)
HOSPITAL, SUN YAT-SEN UNIVERSITY



骶尾部巨大基底细胞癌



中山大学 附属第六医院
THE SIXTH AFFILIATED (GASTROINTESTINAL)
HOSPITAL, SUN YAT-SEN UNIVERSITY



直肠会阴严重损伤



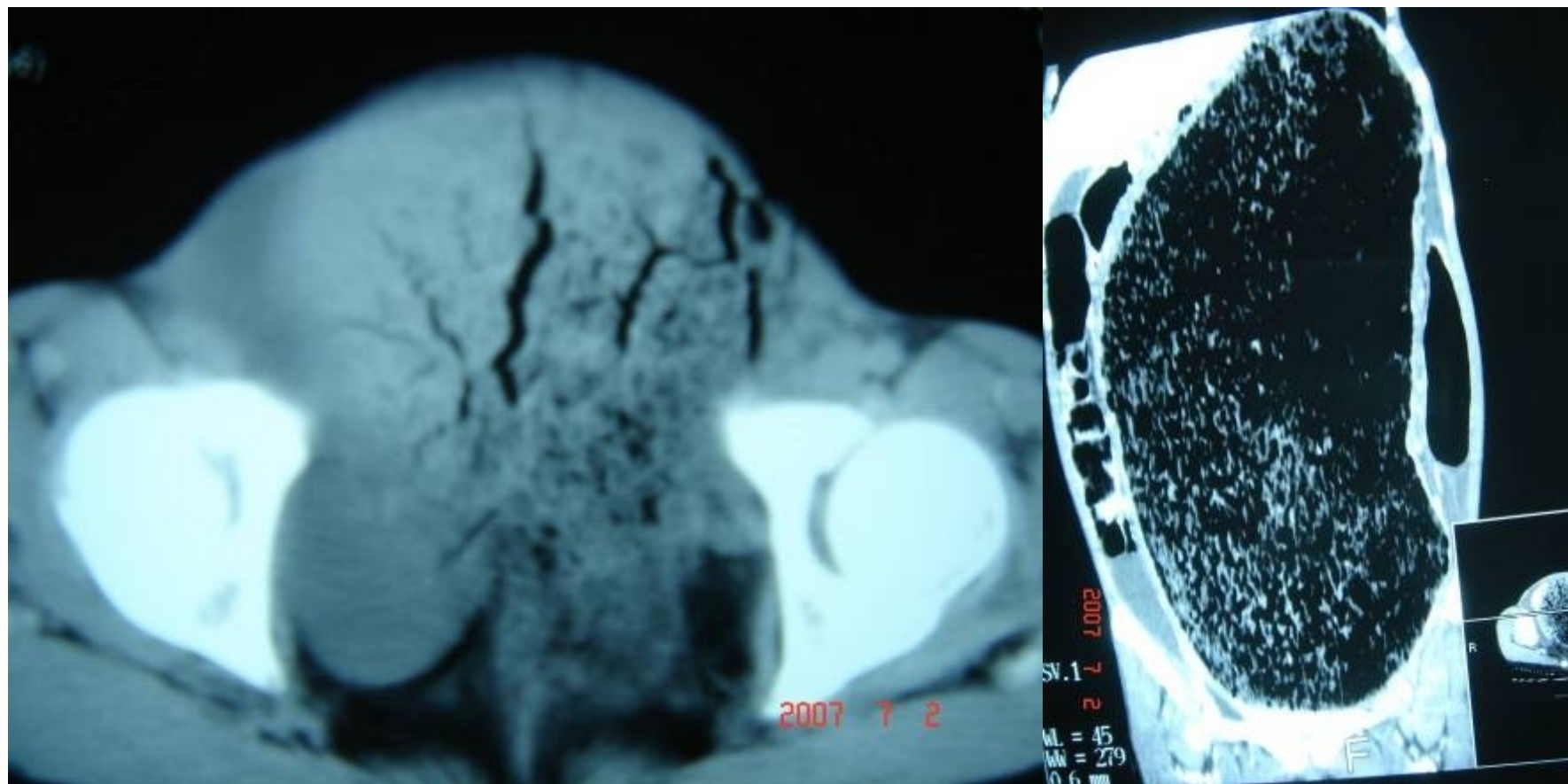
中山大学 附属第六医院
THE SIXTH AFFILIATED (GASTROINTESTINAL)
HOSPITAL, SUN YAT-SEN UNIVERSITY



先天性巨结肠导致的便秘



中山大学 附属第六医院
附屬青島紅門醫院
THE SIXTH AFFILIATED (GASTROINTESTINAL)
HOSPITAL, SUN YAT-SEN UNIVERSITY



后天性巨结肠导致的肠扭转坏死



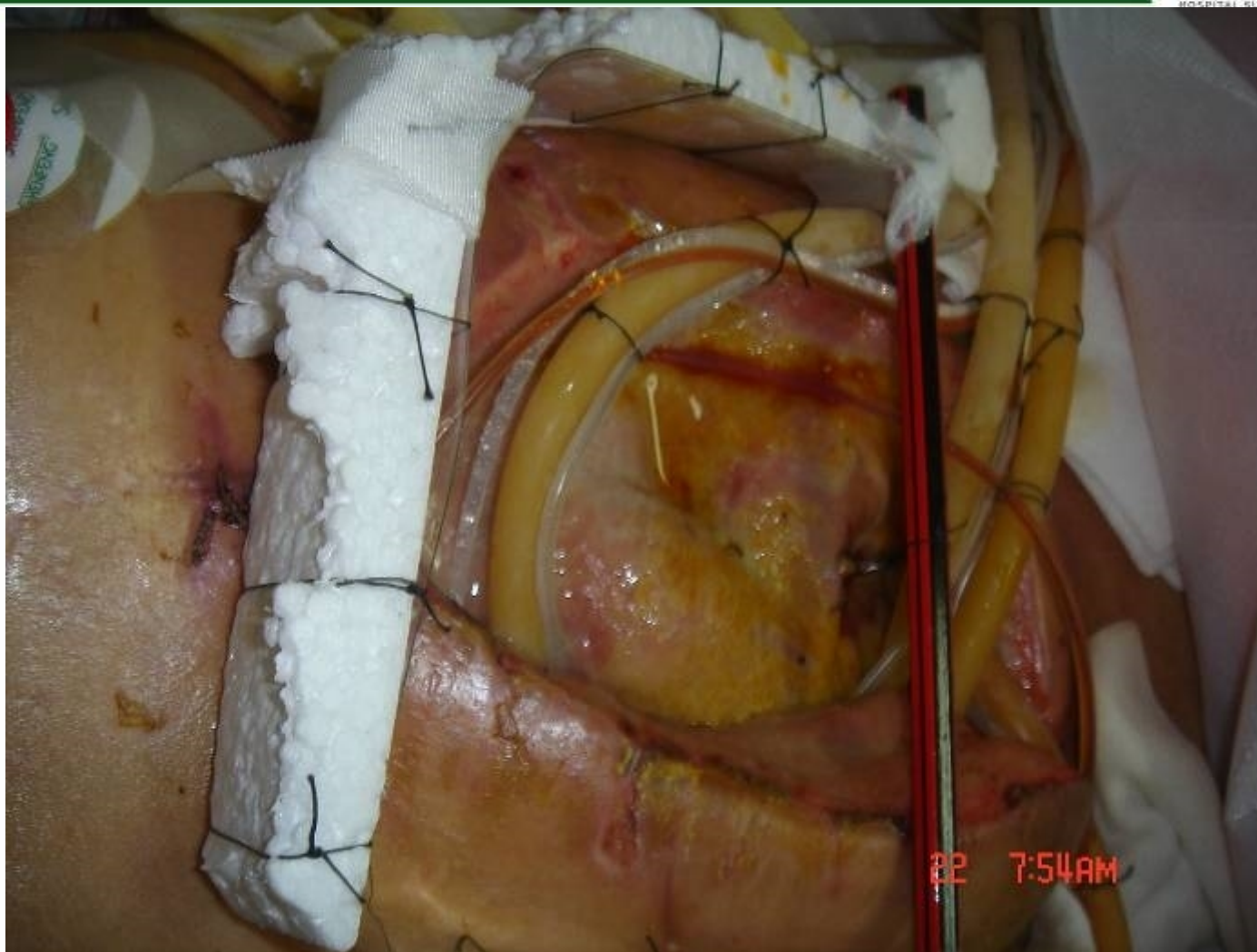
肠系膜血管栓塞导致的全小肠坏死



复杂外伤引起的肠瘘



中山大学 附属第六医院
附屬青島紅門醫院
THE SIXTH AFFILIATED (GASTROINTESTINAL)
HOSPITAL, SUN YAT-SEN UNIVERSITY



以上内容仅为本文档的试下载部分，为可阅读页数的一半内容。如要下载或阅读全文，请访问：<https://d.book118.com/905334000231011214>