



# 中华人民共和国国家标准

GB 1886.61—2015

---

## 食品安全国家标准 食品添加剂 红花黄

2015-11-13 发布

2016-05-13 实施

---

中华人民共和国  
国家卫生和计划生育委员会 发布

# 食品安全国家标准

## 食品添加剂 红花黄

### 1 范围

本标准适用于以菊科植物红花(*Carthamus tinctorius* L.)的花瓣为原料,经水提取、精制而成的食品添加剂红花黄。

### 2 分子式、结构式和相对分子质量

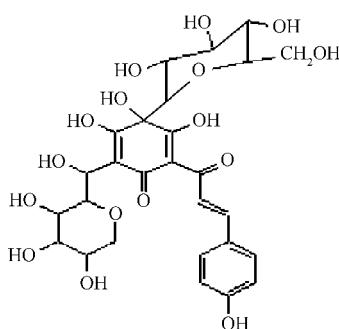
#### 2.1 分子式

红花黄素 A:  $C_{27}H_{32}O_{16}$

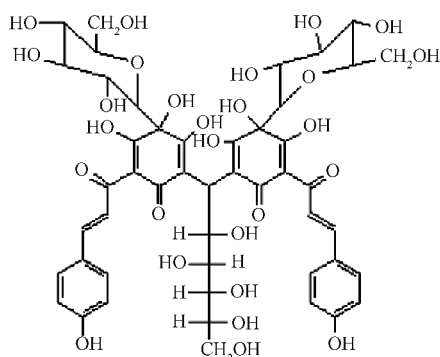
红花黄素 B:  $C_{48}H_{54}O_{27}$

#### 2.2 结构式

##### 2.2.1 红花黄素 A 结构式



##### 2.2.2 红花黄素 B 结构式



#### 2.3 相对分子质量

红花黄素 A: 612.5(按 2011 年国际相对原子质量)

红花黄素 B: 1062(按 2011 年国际相对原子质量)