

# 小儿消化道疾病的诊断和治疗方法

汇报人：XX

2024-02-03



# 目 录

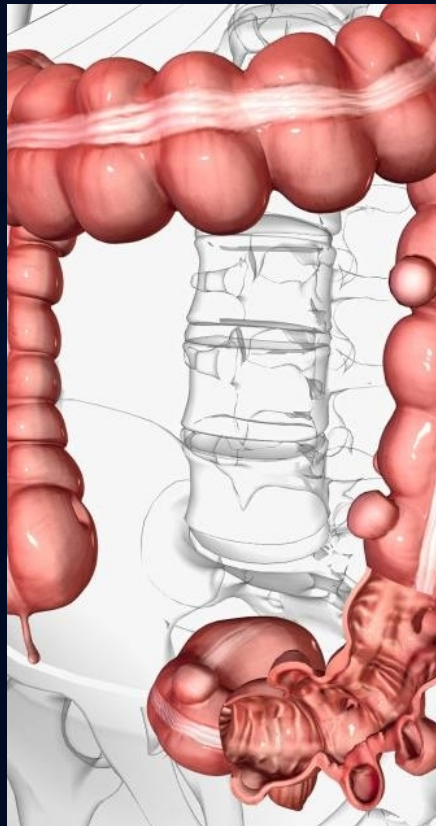
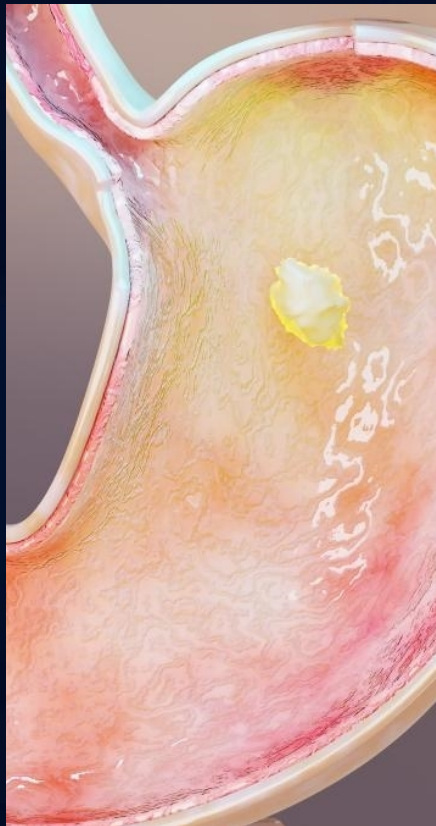
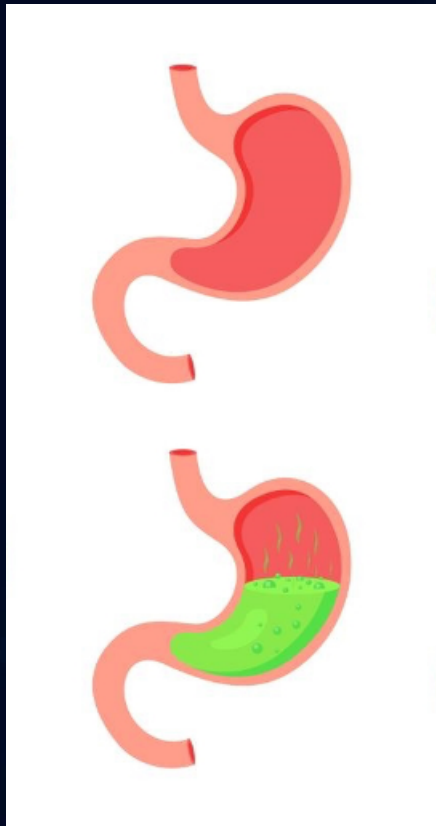
- 小儿消化道疾病概述
- 常见小儿消化道疾病介绍
- 诊断方法与技术应用
- 治疗方法与策略探讨
- 康复期管理与生活调整建议
- 总结回顾与展望未来进展方向

# 01

## 小儿消化道疾病概述



# 定义与分类



## 定义

小儿消化道疾病是指发生在儿童消化道范围内的疾病，包括食管、胃、小肠、大肠等部位的病变。



## 分类

根据发病部位和性质，小儿消化道疾病可分为炎症性疾病、感染性疾病、功能性疾病、结构异常性疾病等。

# 发病原因及危险因素

## 发病原因

小儿消化道疾病的发病原因多样，包括遗传、环境、饮食、感染等因素。

## 危险因素

不良饮食习惯、不洁饮食、过敏体质、免疫力低下等都是小儿消化道疾病的危险因素。





# 临床表现与诊断依据

## 临床表现

小儿消化道疾病的临床表现因疾病类型和严重程度而异，常见症状包括腹痛、腹泻、呕吐、便秘、便血等。

## 诊断依据

根据患儿的临床表现、体格检查、实验室检查以及影像学检查等结果，结合病史和家族史，可以综合判断并确诊小儿消化道疾病。同时，还需要注意与相似疾病的鉴别诊断，以避免误诊和漏诊。

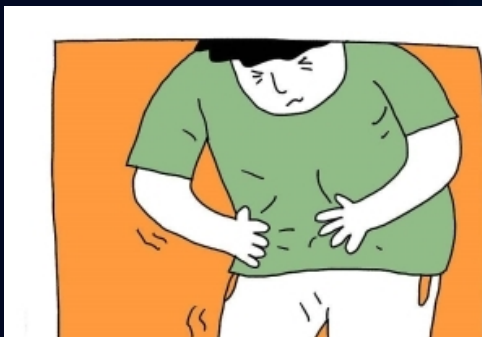


# 02

## 常见小儿消化道疾病介绍



# 腹泻病



## 症状

大便次数增多、大便性状改变，可伴有发热、呕吐、腹痛等症状。



## 原因

感染、饮食不当、过敏、药物反应等都可能引起腹泻。



## 诊断

根据病史、症状、体征及实验室检查进行诊断。



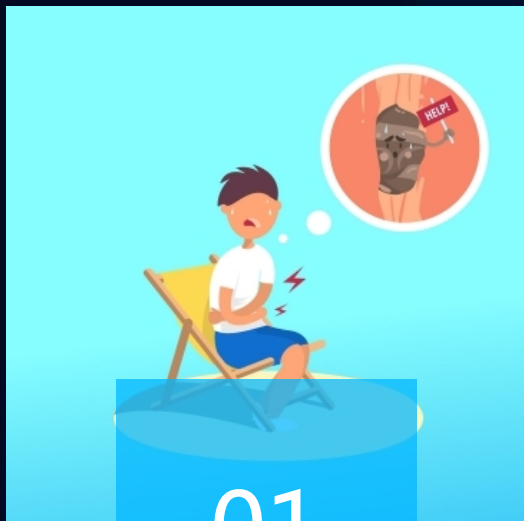
## 治疗

调整饮食、补充水分和电解质、使用止泻药等。





# 便秘



01

## 症状

排便次数减少、排便困难、大便干燥。



02

## 原因

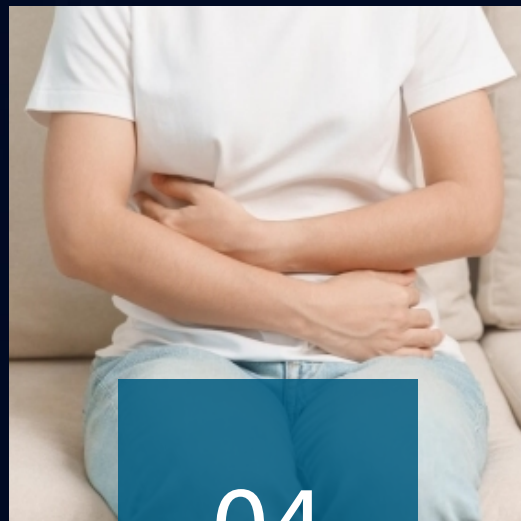
饮食不合理、缺乏运动、精神因素等都可能引起便秘。



03

## 诊断

根据病史、症状、体征进行诊断，必要时进行相关检查。



04

## 治疗

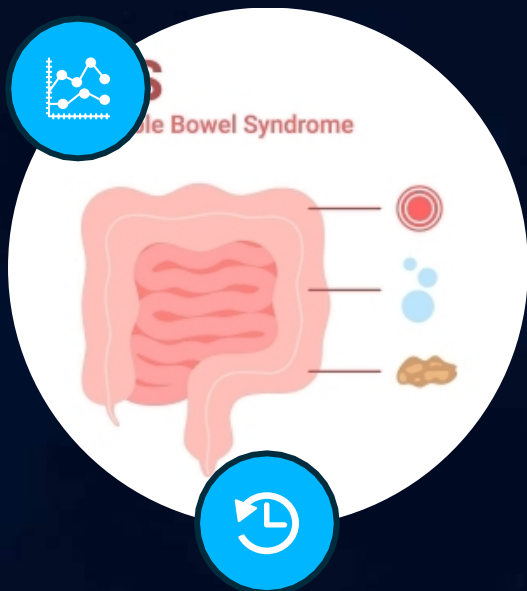
调整饮食、增加运动、使用通便药等。



# 先天性巨结肠

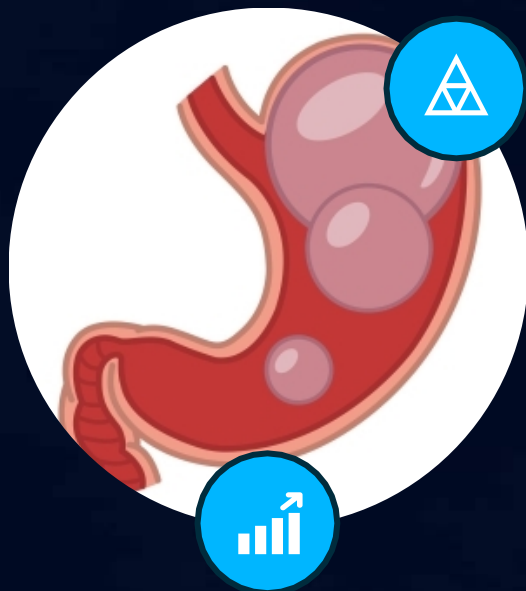
## 症状

新生儿出生后胎便排出延迟、  
顽固性便秘、腹胀等。



## 原因

结肠神经节细胞缺如，导致肠  
管持续痉挛狭窄。



## 诊断

根据病史、症状、体征及钡剂  
灌肠检查进行诊断。

## 治疗

手术治疗为主，切除病变肠段。



# 肠套叠

## 症状

腹痛、呕吐、便血、腹部包块。



## 原因

肠管的一部分套入其相连的肠管腔内。



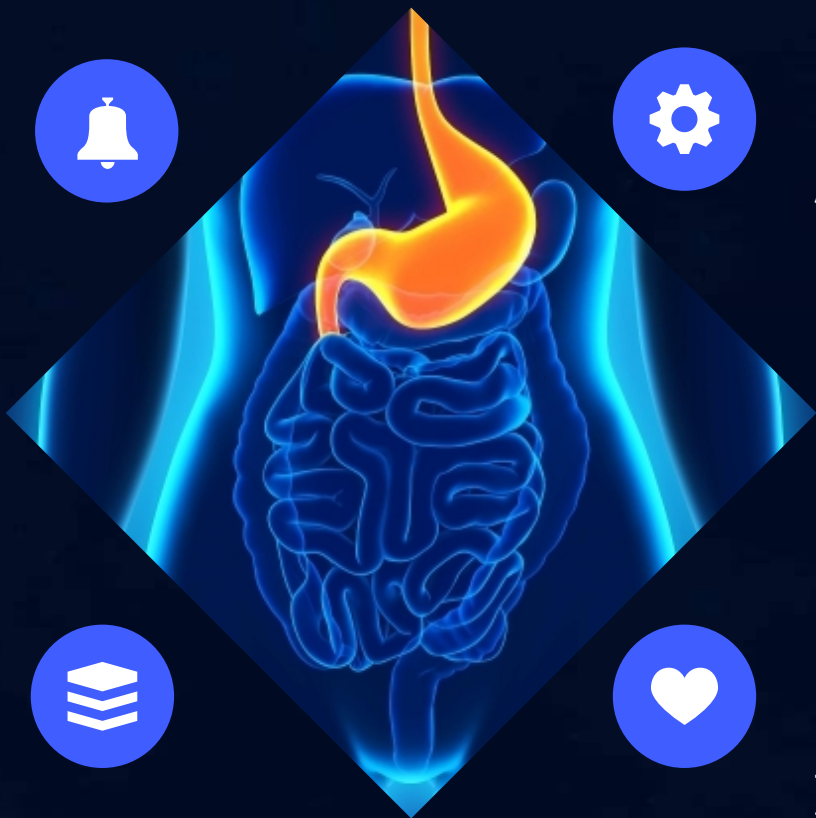
## 诊断

根据病史、症状、体征及B超、X线检查进行诊断。



## 治疗

早期可空气灌肠复位，如复位失败或病情较重需手术治疗。



# 03

## 诊断方法与技术应用



# 临床表现观察及体格检查

01



详细询问病史



了解患儿症状、持续时间、诱发因素等。

02



观察精神状态



注意有无萎靡、烦躁等异常表现。

03



腹部检查



观察腹部外形、有无包块，触诊检查肝脾大小及有无压痛等。



# 实验室检查项目选择及意义解读



## 血常规

了解有无贫血、感染等情况。

## 便常规

检查有无红细胞、白细胞等，判断是否存在消化道出血或炎症。

## 肝功能检查

评估肝脏功能状况，辅助诊断肝胆疾病。

## 幽门螺杆菌检测

针对胃炎、胃溃疡等疾病的病因诊断。

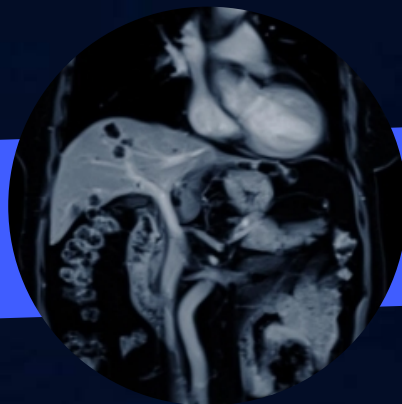


# 影像学检查在消化道疾病中应用



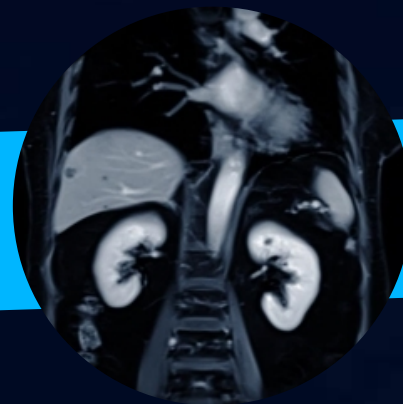
## 腹部X线平片

检查有无肠梗阻、胃肠道穿孔等急腹症表现。



## 超声检查

观察腹部脏器形态、大小及有无占位性病变。



## CT及MRI检查

提供更详细的腹部脏器及腹腔内结构信息，有助于准确诊断。

以上内容仅为本文档的试下载部分，为可阅读页数的一半内容。如要下载或阅读全文，请访问：  
<https://d.book118.com/908035130102006050>