

主治医师考试口腔正畸(习题卷7)

说明：答案和解析在试卷最后

第1部分：单项选择题，共100题，每题只有一个正确答案，多选或少选均不得分。

1. [单选题]科学的生育观认为()

- A) 今天人类应该而且能够控制自己的生育
- B) 应该努力控制人口增长，因为人口越少越好
- C) 人口越多越好
- D) 人口繁殖应遵循自然法则，不可人工干预

2. [单选题]以下不是基托作缓冲目的是

- A) 防止压痛
- B) 防止有碍发声
- C) 防止压迫龈组织
- D) 防止压伤黏膜组织
- E) 防止基托翘动

3. [单选题]Begg细丝弓矫治器中要求配备高质量的矫治弓丝，此弓丝是

- A) 镍钛方丝
- B) 镍钛圆丝
- C) 不锈钢圆丝
- D) 澳丝
- E) 不锈钢方丝

4. [单选题]患者，女性，59岁。主诉：右上后牙反复肿胀半年。检查：右上6松动Ⅰ度，叩(+)，牙龈充血肿胀，探诊出血，牙周袋6mm。X线片：右上6根分叉区暗影。其最可能的诊断是()

- A) III度根分叉病变
- B) 根尖周炎
- C) I度根分叉病变
- D) II度根分叉病变
- E) IV度根分叉病变

5. [单选题]某5岁先天III°腭裂患儿(如图)，于全麻下接受腭裂修复术，为便发音和讲话接近正常，术后应()

- A) 调整饮食习惯
- B) 长期佩戴腭护板
- C) 局部理疗
- D) 进行语音训练
- E) 正畸矫治错

牙

6. [单选题]对放射线敏感的肿瘤为

- A) 淋巴上皮癌、腺癌



- B) 骨肉瘤、腺瘤
- C) 纤维肉瘤、肌肉瘤
- D) 未分化癌、浆细胞肉瘤
- E) 尤文肉瘤、恶性黑色素瘤

7. [单选题] 牙片上牙齿邻面颈部所呈现的三角形透明区是

- A) 牙颈部脱钙
- B) 投照角度不正确所致
- C) 牙槽嵴吸收
- D) 正常牙颈部
- E) 邻面龋

8. [单选题] 边缘性骨髓炎好发于 ()



- A) 上颌骨体部
- B) 下颌升支
- C) 上、下颌牙槽骨
- D) 下颌骨体部
- E) 上颌结节

9. [单选题] 釉质成形术磨去的釉质部分应 ()

- A) 大于釉质厚度的1/2
- B) 小于釉质厚度的2/3
- C) 小于釉质厚度的1/3
- D) 大于釉质厚度的1/3
- E) 大于釉质厚度的2/3

10. [单选题]影响医患关系的最次要因素是

- A) 社会环境的因素
- B) 医院管理的因素
- C) 医务人员的因素
- D) 患者方面的因素
- E) 患者所在单位的因素

11. [单选题]男，40岁，右下后牙区肿胀疼痛史。检查下后牙颊侧牙龈处有瘻管，挤压有溢脓，同侧面部潮红，可触及炎性肿块，伴有中度张口受限。其病理表现除外

- A) 死骨周围有炎症性肉芽组织存在
- B) 死骨周围有大量的成骨细胞
- C) 死骨摘除后，纤维组织增生活跃
- D) 骨髓腔内有大量的淋巴细胞和浆细胞浸润
- E) 死骨形成

12. [单选题]以下哪种药物对升白细胞无效果（ ）

- A) 泼尼松
- B) 维生素B

1

维生素B

12

- C) 鲨肝醇
- D) 利血生
- E) 维生素B

4

维生素B

6

13. [单选题]面部危险三角位于

- A) 两眼裂至颞部
- B) 两眼裂至人中之间
- C) 两耳垂至颞部
- D) 两眼裂、两口裂之间
- E) 鼻根至两侧口角之间

14. [单选题]图示为一蔓状血管瘤的患儿，有关此病的描述不正确的是（ ）

- A) 有搏动感，扪之有震颤感
- B) 可与海绵状血管瘤并存
- C) 又称先天性动静脉瘘
- D) 幼儿多见，成人少见
- E) 体位试验阴性

15. [单选题]钉道的位置距釉牙本质界至少为

- A) 10~15mm
- B) 15~20mm
- C) 大于2mm
- D) 5~10mm
- E) 以上均不正确



16. [单选题]患者，女性，11岁，替牙

殆

。磨牙近中关系，前牙反

殆

伴有深覆

殆

反覆盖，上牙列 I 度拥挤。为了矫治深覆

殆

的问题，要求上颌骨和上牙弓发生反向转动，下列哪一项是正确的

- A) 牵引线斜向下 -37° 牵引
- B) 牵引线斜向上 -37° 牵引
- C) 牵引线需经过上颌骨和上牙弓阻抗中心的同侧
- D) 牵引线需经过上颌骨和上牙弓阻抗中心之间
- E) 牵引线需同时经过上颌骨和上牙弓阻抗中心

17. [单选题]以Bass法刷牙时，牙刷的毛束与牙面应成（ ）

- A) 35度
- B) 80度
- C) 40度
- D) 45度
- E) 30度

18. [单选题]固定桥要求基牙牙根周围牙槽骨吸收不超过根长的

- A) 2 / 3
- B) 1 / 4
- C) 1 / 2
- D) 1 / 3
- E) 以上都不是

19. [单选题]解剖式牙的牙尖斜度为

- A) 5°

- B) 15°
- C) 10°
- D) 33°
- E) 20°

20. [单选题] 三叉神经第三支是属于

- A) 运动神经
- B) 感觉神经
- C) 混合性神经
- D) 交感神经
- E) 分泌神经

21. [单选题] 关于牙龈纤维瘤病的描述，不正确的是

- A) 牙齿常发生移位
- B) 不发生在无牙

牙

- C) 不发生在乳牙
- D) 牙龈颜色正常、坚实
- E) 累及附着龈

22. [单选题] 咬肌起始或附着的骨不包括 ()

- A) 蝶骨
- B) 下颌骨
- C) 颧骨
- D) 上颌骨
- E) 颞骨

23. [单选题] 患者女，13岁，前牙后侧牙间乳头呈球状突起，松软光亮，局部刺激物不明显，探诊未及附着丧失此患者的治疗措施中，不正确的一项是

- A) 养成上、下唇闭合习惯
- B) 学会正确的刷牙方法
- C) 调节激素水平
- D) 改正不良习惯
- E) 牙周基础治疗

24. [单选题] 替牙期乳牙根吸收属于 ()

- A) 病理性吸收
- B) 生理性破坏
- C) 生理性吸收
- D) 病理性破坏
- E) 以上都不对

25. [单选题] 关于正畸疼痛的影响因素，下列哪一项是不正确的

- A) 个体差异
- B) 年龄
- C) 急性根尖炎
- D) 矫治力的大小
- E) 牙周膜受压缺血、出现炎症反应

26. [单选题] 颞下颌关节紊乱病的主要致病因素是

- A) 免疫因素
- B) 关节内微小创伤与精神心理因素
- C) 两侧关节发育不对称和关节囊薄弱
- D) 夜磨牙和偏侧咀嚼
- E) 不良充填体和修复体

27. [单选题]可复性关节盘前移位时弹响杂音的特点是 ()

- A) 开口初期或开口初闭口末清脆单声弹响
- B) 开口末闭口初清脆单声弹响
- C) 连续摩擦音
- D) 多声破碎音
- E) 一般无弹响

28. [单选题]我国错

殆

畸形的遗传因素占病因的

- A) 50%
- B) 20%
- C) 40%
- D) 10%
- E) 30%

29. [单选题]上颌骨骨折X线摄片检查，应选择

- A) 华氏位(鼻额位)
- B) 柯氏位(鼻额位)
- C) 颅顶位(额顶位)
- D) 曲面断层
- E) 上颌

殆

片

30. [单选题]上颌窦癌的临床特点中哪项可除外 ()

- A) 常转移至颌下及颈部淋巴结
- B) 早期有症状，较易发现
- C) 偶见腺源上皮癌
- D) 较晚才有明显骨质破坏
- E) 不同部位的肿瘤可出现不同症状

31. [单选题]男，12岁，5岁起即开始左面颊部肿胀，发展缓慢。体格检查：对称左侧肥厚，触质软，皮肤有色素沉着，左上肢、胸、背部可见大片棕褐色色素沉着。X线检查：左下颌角及颧部骨质有轻度破坏。该病人最可能的诊断是 ()

- A) 腮腺区脂肪瘤
- B) 腮腺区淋巴管瘤
- C) 腮腺区血管瘤
- D) 神经纤维瘤病
- E) 腮腺区神经纤维瘤

32. [单选题]牙冠外伤近髓时即刻处理为 ()

- A) 调

殆

- B) 定期观察
- C) 护髓
- D) 不治疗
- E) 牙髓治疗

33. [单选题]下列关于拔牙矫治的原则说法不正确的是

- A) 保守原则，可拔牙不拔时尽量不拔牙
- B) 尽可能拔除病牙原则
- C) 对称性拔牙原则
- D) 补偿性拔牙原则
- E) 尽可能拔除错位最严重牙原则

34. [单选题]腭裂是由于

- A) 侧腭突和继发腭融合障碍
- B) 侧腭突和前腭突融合障碍
- C) 侧腭突和球状突融合障碍
- D) 侧腭突和鼻中隔融合障碍
- E) 上颌突和侧腭突融合障碍

35. [单选题]下列哪一项属于深龋的临床表现 ()



- A) 冷热刺激痛
- B) 食物嵌塞痛
- C) 牙髓活力正常
- D) 化学刺激痛
- E) 以上都是

36. [单选题]关于牙列

𪗇

面形态特征的描述中错误的是

- A) 由侧方观察呈现纵

𪗇

曲线

- B) 由前方观察呈现横

𪗇

曲线

- C) 上牙列的前段较平

- D) 连续下牙列

𪗇

面是球面的一部分

E)上下颌的纵

牙合

曲线凸向上

37. [单选题]乳牙牙根吸收的特点中正确的是

- A)乳牙牙根呈横向吸收
- B)乳前牙根吸收从根尖开始
- C)乳牙根吸收1/2以上其牙髓发生退行性变
- D)先天缺失恒牙时，乳牙根不发生吸收
- E)乳磨牙从根分歧内侧壁开始吸收，各根吸收速度一致

38. [单选题]成釉细胞瘤为“临界瘤”的主要原因是（）

- A)来源于牙源性上皮
- B)压迫三叉神经引起相应部位麻木
- C)长得特别大
- D)有局限性浸润生长
- E)瘤体内牙根吸收

39. [单选题]关于白斑的描述，不正确的是

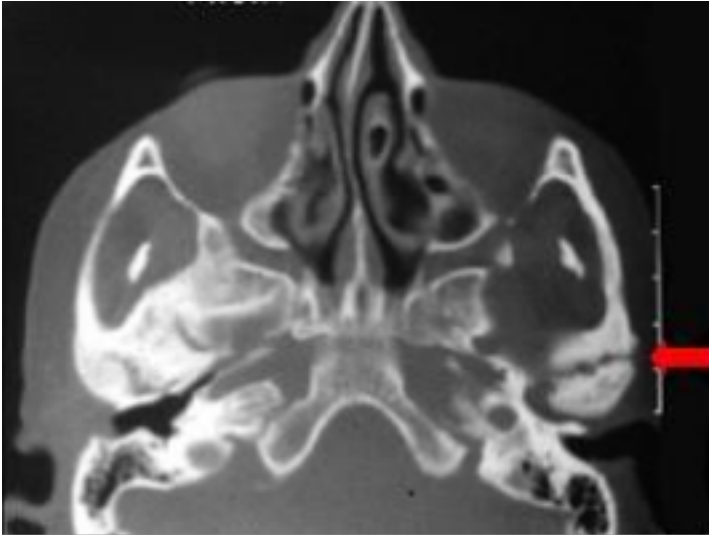
- A)固有层和黏膜下层有淋巴细胞和浆细胞浸润
- B)可有上皮增生
- C)粒层明显、棘层增生
- D)癌变者甚少，约为3%~5%
- E)女性多见

40. [单选题]急性牙龈脓肿无哪项症状（）



- A)体温升高，局部淋巴结肿大
- B)患牙及邻牙均对叩诊敏感
- C)口腔粘膜往往普遍红肿，出现溃疡和假膜
- D)外周血白细胞计数升高
- E)多数牙间乳头的红肿和跳动

41. [单选题]患儿，5岁，外伤后逐渐出现张口困难，咬合关系错乱，髁突动度减弱，外观及X线检查结果如图。最可能的诊断是（）



- A) 颞下颌关节强直
- B) 颧骨骨折
- C) 颧弓骨折
- D) 下颌骨骨折
- E) 上颌骨骨折

42. [单选题] 哪一解剖结构将腮腺分为深叶和浅叶 ()

- A) 腮腺导管
- B) 面横动脉
- C) 面神经
- D) 颈外动脉
- E) 面后静脉

43. [单选题] 位于上颌侧切牙与尖牙之间的非牙源性囊肿(影像检查如图)是 ()



- A) 球上颌囊肿
- B) 正中囊肿
- C) 鼻唇囊肿

- D) 鼻腭囊肿
- E) 角化囊肿

44. [单选题] 35岁女性患者，3年来反复在唇舌软腭出现1至数个溃疡，1周左右自愈，反复发作。应考虑诊断为（）

- A) 轻型口疮
- B) 疱疹性口炎
- C) 疱疹样口疮
- D) 腺周口疮
- E) 球菌性口炎

45. [单选题] 口内牙根最长的牙是

- A) 下颌第一恒磨牙
- B) 上颌第一恒磨牙
- C) 上颌中切牙
- D) 上颌尖牙
- E) 下颌尖牙

46. [单选题] 替牙期上颌发育不足导致的前牙反

殆

，常用的矫治器是

- A) 功能矫治器
- B) 口外上颌前方牵引器
- C) 固定矫治器
- D) 头帽颈兜
- E) 以上都不是

47. [单选题] 牙周炎静止期的病理变化不包括

- A) 袋壁组织可见炎症肉芽组织
- B) 固有牙槽骨内可见成层沉积束状骨形成
- C) 牙周膜间隙可变窄，有大量成纤维细胞
- D) 牙骨质可见新生现象
- E) 牙槽骨内可见破骨细胞

48. [单选题] 牙周袋形成，尚无明显牙槽骨吸收的病理变化见于牙周炎的

- A) 始发期
- B) 早期病变
- C) 病损确定期
- D) 进展期
- E) 静止期

49. [单选题] 固定桥制作应在拔牙后

- A) 1个月
- B) 6个月
- C) 半个月
- D) 1年
- E) 3个月

50. [单选题] 患者，男性，14岁，直面型，恒牙列，双侧第一磨牙中性，双侧尖牙中性，左上侧切牙扭转

- A) 暂时性错

殆

B) 安氏Ⅱ类2分类

C) 个别正常

𪗇

D) 理想正常

𪗇

E) 安氏Ⅱ类1分类

51. [单选题]釉质发育不全是因为 ()

A) 牙萌出后患儿缺少维生素所致

B) 牙发育期间，全身或局部因素所致

C) 牙萌出后患儿缺钙所致

D) 牙萌出后患儿营养不良所致

E) 牙萌出后患儿高热所致

52. [单选题]口腔颌面部共有多少个解剖分区 ()

A) 13

B) 10

C) 15

D) 5

E) 3

53. [单选题]影响四环素牙着色程度的因素有

A) 患者的健康状态

B) 患者的发育情况

C) 骨骼的矿化程度

D) 牙本质的矿化程度

E) 药物的种类、剂量、给药次数

54. [单选题]使用龈下刮治器进行刮治时，刀刃与牙面应成 ()

A) 75度角左右

B) 70度角左右

C) 75度角左右

D) 80度角左右

E) 85度角左右

55. [单选题]关于乳牙髓腔特点，下列说法错误的是

A) 髓室壁薄

B) 牙髓室大

C) 髓角高

D) 根管细

E) 根尖孔大

56. [单选题]用国际牙科联合会系统(FDI)记录牙位，正确的是

A) 左下第三磨牙为#17

B) 右上第一磨牙为16

C) 右下第一前磨牙为34

D) 右上第三磨牙为#1

E) 左上第二磨牙为17

57. [单选题]颌骨骨髓炎感染途径主要是

- A) 医源性
- B) 血液性
- C) 牙源性
- D) 非牙源性
- E) 先天性

58. [单选题]根管治疗中最严重的并发症是 ()

- A) 侧穿根管壁
- B) 器械落入消化道
- C) 疼痛
- D) 器械折断根管内
- E) 器械落入呼吸道

59. [单选题]慢性肝脏病人拔牙前一般应给予

- A) 安络血
- B) 维生素C
- C) 保肝药
- D) 抗生素
- E) 维生素K

60. [单选题]下颌颏部正中单发性骨折其移位的可能性为 ()

- A) 双侧骨折线向下移位
- B) 一侧骨折线向上另一侧向下
- C) 可无明显移位
- D) 可引起舌后坠窒息
- E) 可引起开

拾

61. [单选题]为纯黏液性腺体的是

- A) 腮腺
- B) 舌下腺
- C) 腮腺
- D) 颌下腺
- E) 唇腺

62. [单选题]对口腔颌面部鳞癌化疗药物可选用

- A) 争光霉素+长春新碱+氨甲蝶呤
- B) 争光霉素+长春新碱+喜树碱
- C) 环磷酰胺+长春新碱+阿霉素
- D) 争光霉素+白力霉素+长春新碱
- E) 氟脲嘧啶+环磷酰胺+白力霉素

63. [单选题]在下列牙周炎各期中出现破骨细胞活跃的是

- A) 始发期
- B) 早期病变
- C) 病损确立期
- D) 进展期
- E) C+B

64. [单选题]口腔非特异性免疫系统不包括

以上内容仅为本文档的试下载部分，为可阅读页数的一半内容。如要下载或阅读全文，请访问：<https://d.book118.com/908055046071006072>