



类风湿关节炎病人的中医护理查房



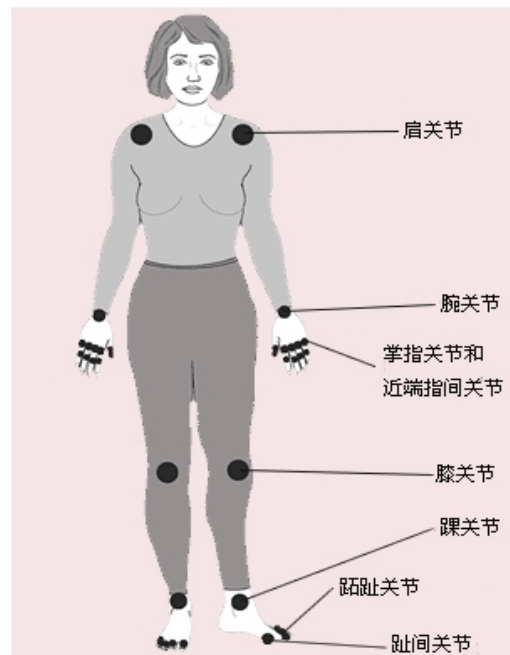
概述



类风湿关节炎（**rheumatoid arthritis, RA**）是一种主要侵犯关节，以慢性、对称性、周围性多关节炎性病变为主要特征的全身性自身免疫性疾病。

对称性，多为外周性关节疼痛、肿胀、久之关节畸形、早期有游走性的关节肿痛和运动障碍；晚期出现关节僵硬和畸形，导致关节功能丧失。

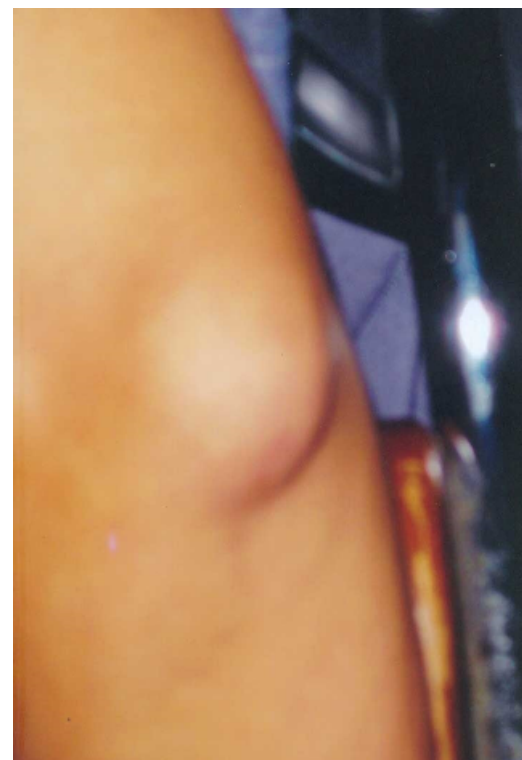
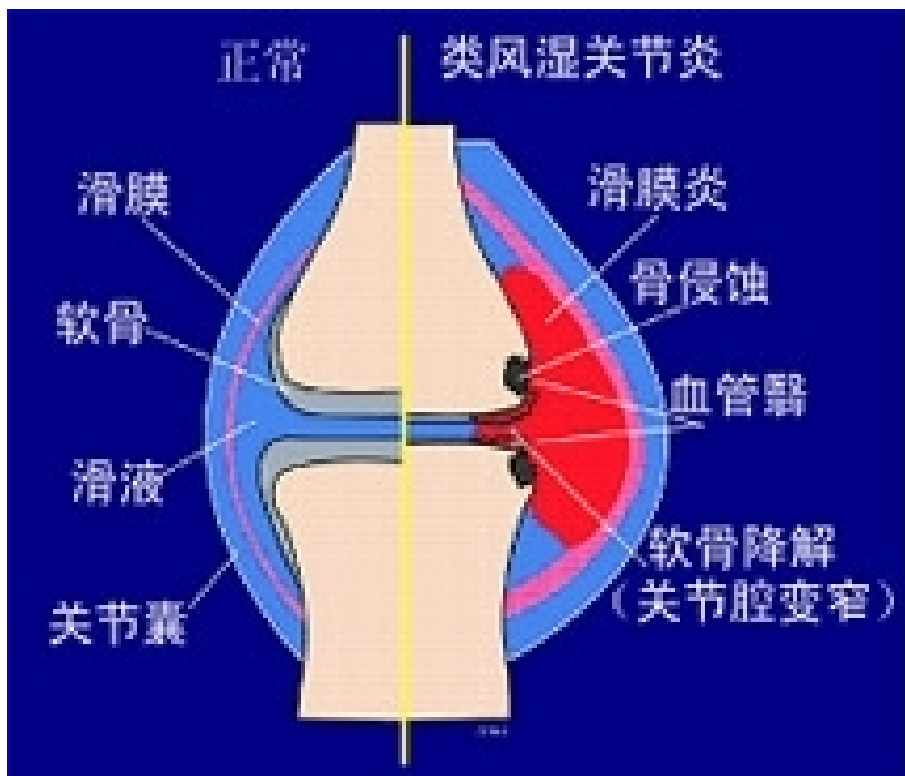
我国**RA**的患病率为**0.32%-0.36%**，任何年龄均可发病，以**35-50岁**为发病高峰。女性高于男性约**2-3倍**。



病理



- ❖ 基本病理改变：滑膜炎
- ❖ 造成关节畸形的主要病理基础：绒毛，又称血管翳
- ❖ 血管炎：类风湿结节



临床表现



临床表现之关节表现



❖ 晨僵

患者晨起后或经过一段时间停止活动后，病变关节出现僵硬，活动受限，影响翻身、扣衣扣、握拳等活动，需经过肢体缓慢活动后这种感觉才消失，称为晨僵。

持续时间至少 **1** 小时者意义较大。

晨僵出现在 **95** % 以上的 **RA** 患者。晨僵持续时间和关节炎的程度呈正比，它常被作为观察本病活动指标之一。

临床表现之关节表现



❖ 关节疼痛往往是RA最早症状

易受累的关节依次为

腕关节

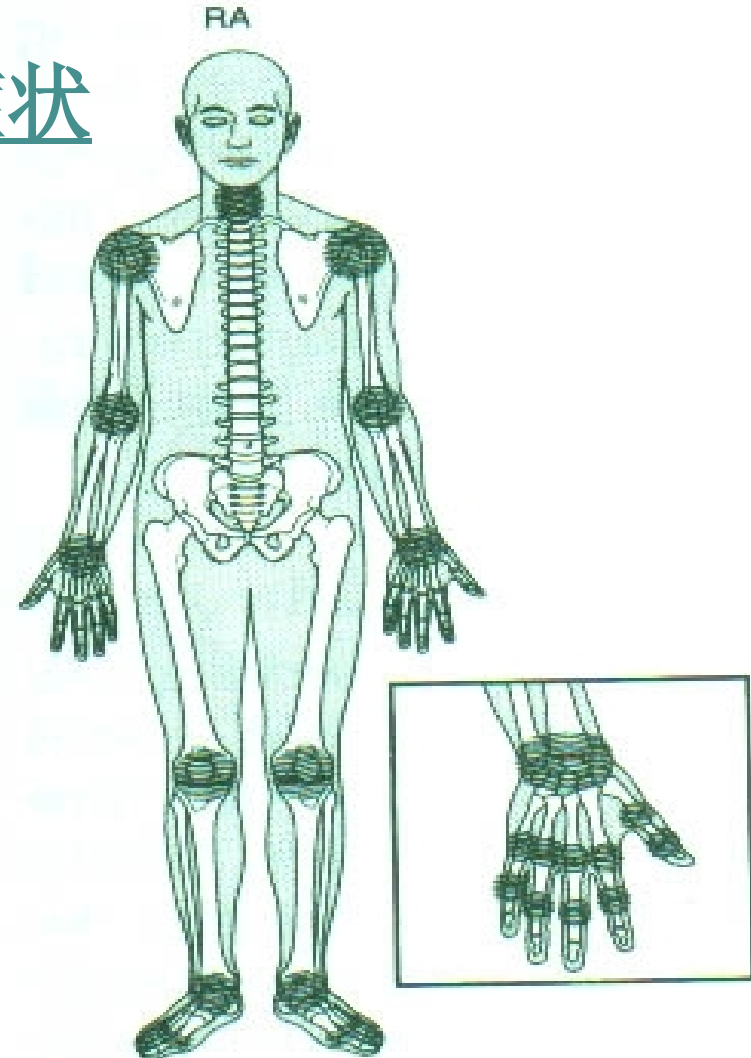
近端指间关节

掌指关节

跗趾关节

其次是膝 (knee) 踝(ankle) 肘(elbow)肩(shoulder)等.

RA很少侵犯远端指间关节.



临床表现之关节表现

疼痛的特点？



多呈对称性、持续性疼痛，时轻时重，伴有压痛

临床表现之关节表现



常见RA手关节畸形有五种：

- ❖ 尺侧偏移(**ulnar deviation**)
 - ❖ 天鹅颈畸形(**swan-neck deformity**)
 - ❖ 纽扣花畸形(**boutonniere deformity**)
 - ❖ 槌状指畸形(**mallet -finger deformity**)
 - ❖ 望远镜手(**opera-glass hand**)
-

临床表现之关节表现



❖ 尺侧偏移(ulnar deviation)

因软组织松弛无力，除拇指外，其余四指的远端，均以掌指关节为轴心，向小指一侧偏斜，导致手的“之”字形。



右手尺侧偏斜畸形

临床表现之关节表现



临床表现之关节表现



❖ 天鹅颈畸形(swan-neck deformity)



表现为掌指关节屈曲，近端指间关节过伸，远端指间关节屈曲。从侧面看上去，很像鹅的颈部。

临床表现之关节表现



临床表现之关节表现

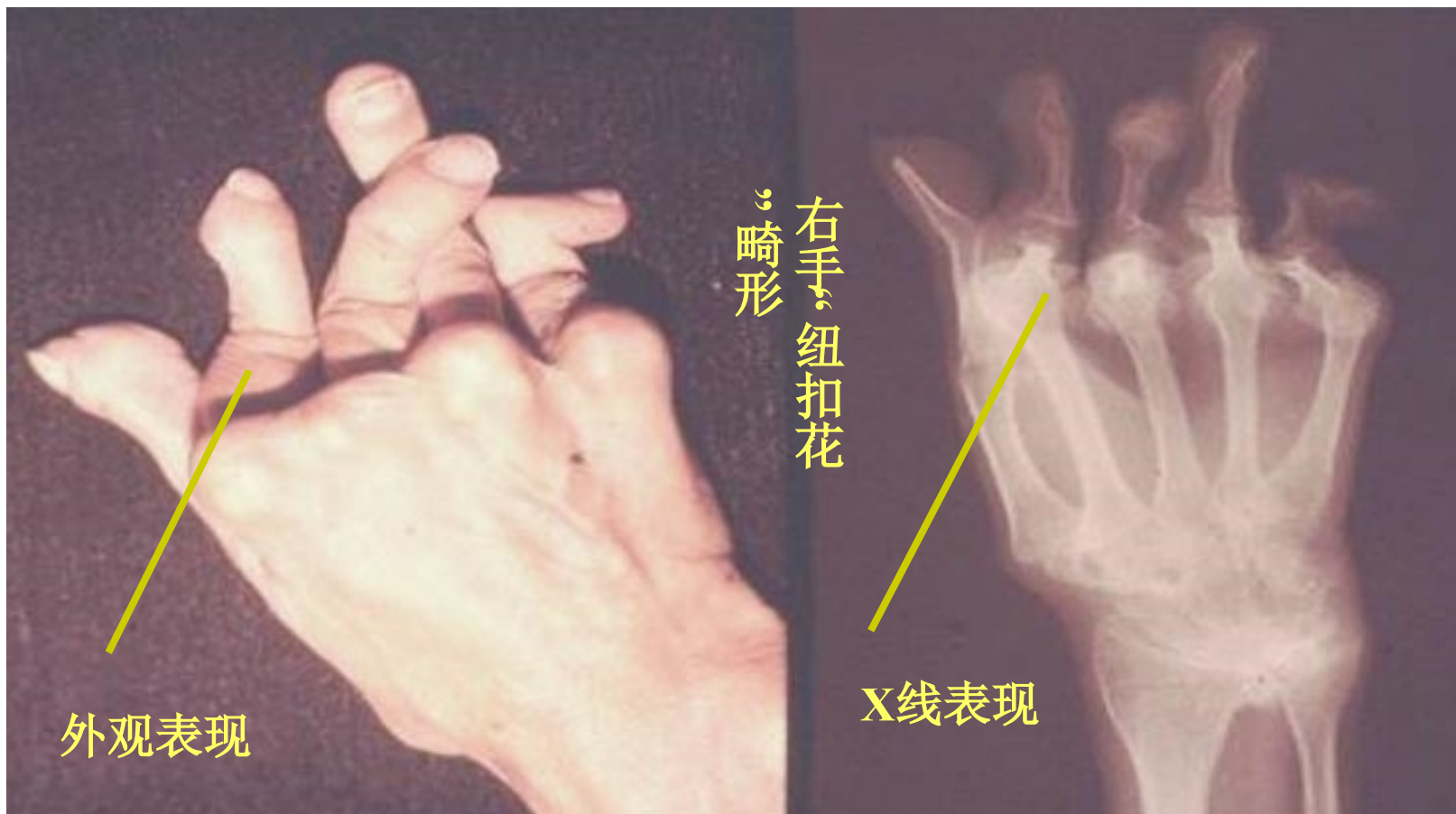


❖ 钮扣花畸形(boutonniere deformity)

表现为近端指间关节完全丧失主动伸直能力，固定于屈曲位，远端指间关节过伸。



临床表现之关节表现

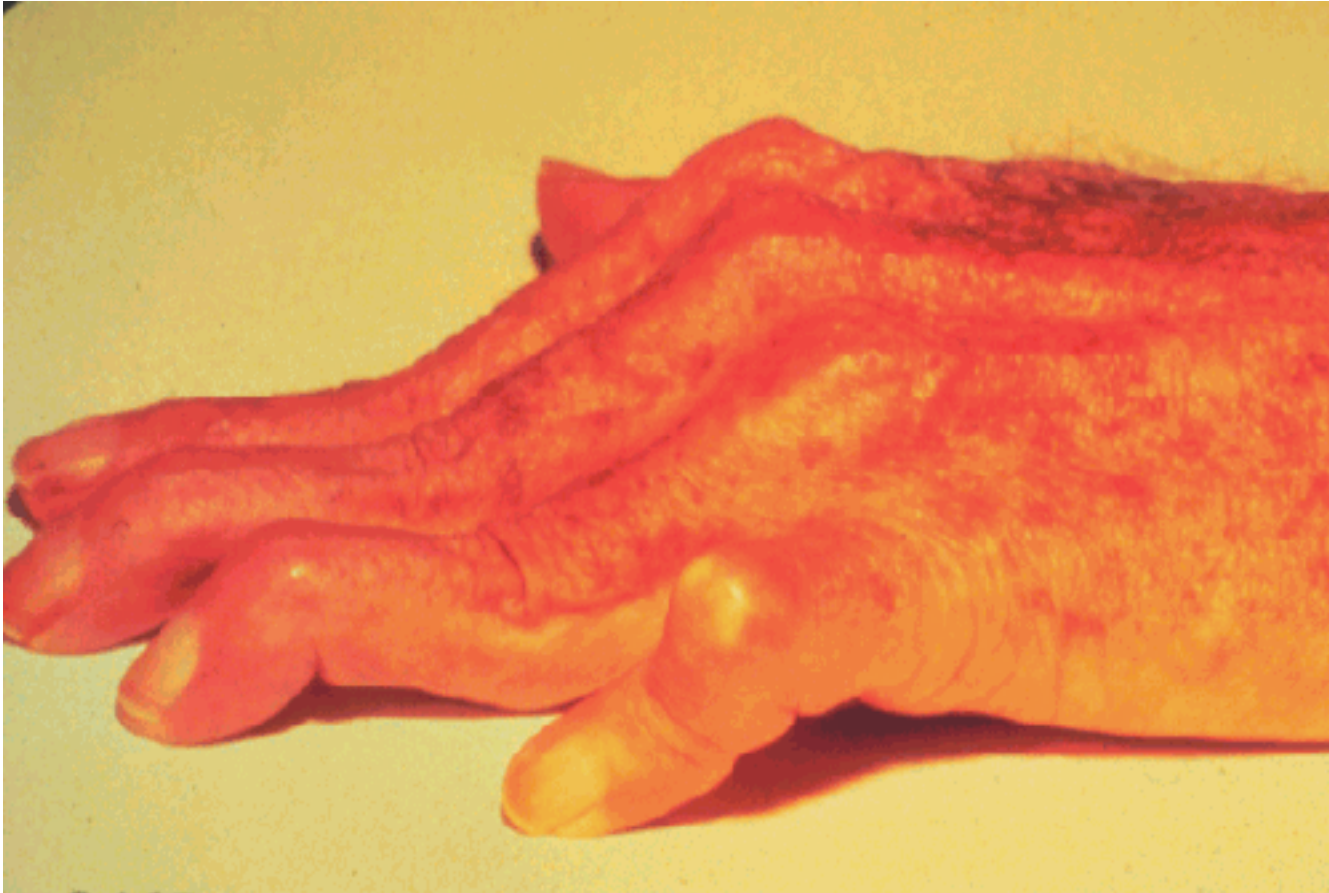


外观表现

右手纽扣花畸形

X线表现

临床表现之关节表现



第 2、3、4 手指关节呈天鹅颈样畸形
第 5 手指关节呈纽扣花样畸形

临床表现之关节表现



❖ 槌状指畸形(**mallet -finger deformity**)

指伸屈肌腱不完全撕裂，使肌腱延长，而形成远端指间关节的屈曲畸形。



临床表现之关节表现



临床表现之关节表现

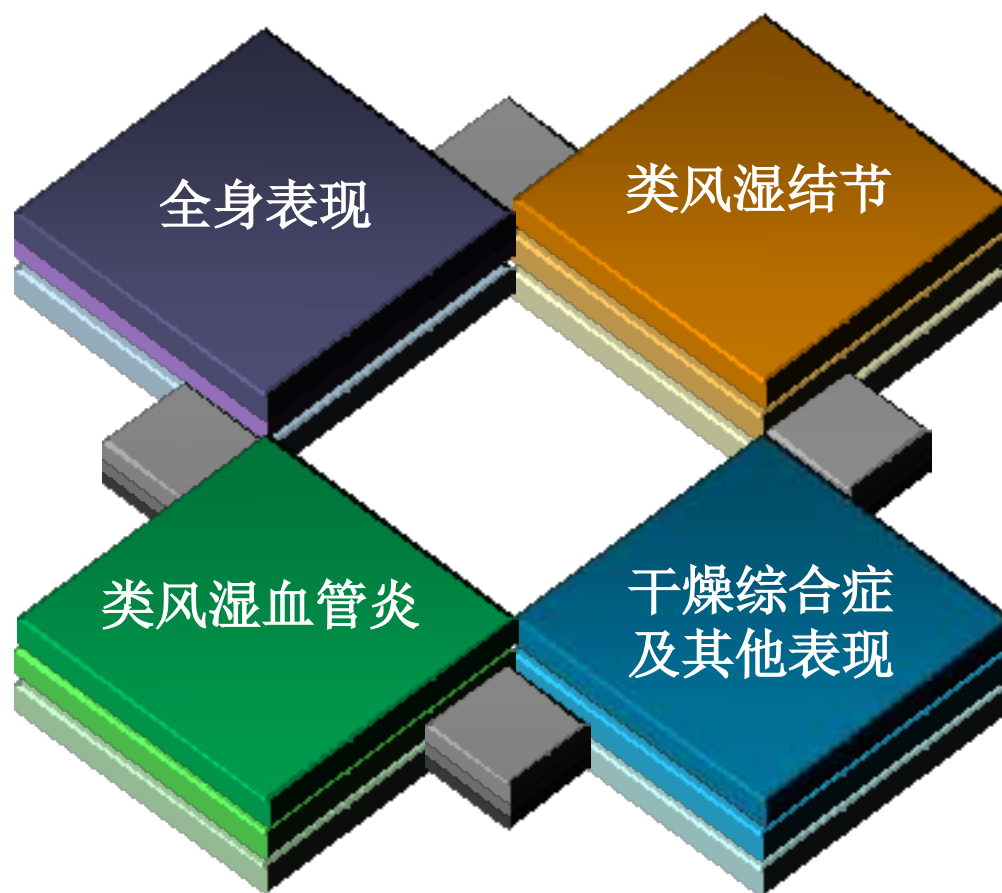


❖ 望远镜手(opera-glass hand)

因掌指骨骨端骨质大量吸收，以致手指明显缩短，手指皮肤有明显“风琴样”皱纹，手指关节松弛不稳，且有异常的侧向活动。受累手指可被拉长或缩短，好像古老的望远镜。



临床表现之关节外表现



临床表现之关节外表现



❖ 全身表现

大部分病人起病缓慢，在出现明显的关节症状前可有乏力、全身不适、发热、纳差等症状。

少数病人起病较急剧，在数天内出现多个关节的症状。

临床表现之关节外表现



类风湿结节

- ❖ 是本病较特异的皮肤表现，出现在**20-30%**患者
 - ❖ 多位于关节隆突部及受压部位（肘部、关节鹰嘴突、骶部）的皮下
 - ❖ 大小不一、质硬、无压痛、对称性分布
 - ❖ 多发生在**RA**晚期和有严重的全身症状的患者，提示本病的活动
-

临床表现之关节外表现



以上内容仅为本文档的试下载部分，为可阅读页数的一半内容。如要下载或阅读全文，请访问：<https://d.book118.com/915312203104011201>