

肺水肿相关护理查房

汇报：xxx

时间：20xx年x月x日



contents

目录

- 第1章 肺水肿概述
- 第2章 肺水肿相关检查
- 第3章 肺水肿相关治疗
- 第4章 护理干预
- 第5章 肺水肿并发症
- 第6章 肺水肿护理查房注意事项
- 第7章 肺水肿相关护理查房

The background features a large, faint number '01' in the center. Surrounding it are several colorful, semi-transparent geometric shapes: a ring-like structure on the left, a ring-like structure at the top right, and a large, multi-faceted cube-like structure at the bottom right. The overall color palette is soft, with pastel pinks, purples, and blues.

01

第1章 肺水肿概述

肺水肿定义

肺水肿是一种疾病，指肺部充满液体，导致患者呼吸困难。常见于心脏病、肺部感染等疾病。



肺水肿病因

心脏疾病

高血压

心肌梗塞

中毒

药物中毒

化学物质中毒

肺部感染

肺炎

结核

高原反应

长时间高原缺氧



肺水肿处理

治疗肺水肿应根据具体病因。针对心源性肺水肿，应补液、激素等进行治疗；非心源性肺水肿给予抗感染、解毒等治疗。



02

第2章 肺水肿相关检查

心脏超声

评估心脏功能

心脏超声能够详细评估患者的心脏功能情况，包括心脏壁运动、心室大小等。

通过心脏超声结果，医生可以了解心脏是否存在问题，引起肺水肿的原因。

监测效果

心脏超声术后监测能够帮助医生评估治疗效果，指导患者康复和后续治疗计划。

病因判断

心脏超声可以帮助医生判断肺水肿的病因，如心功能不全、心肌病变等。

及时发现心脏问题，有助于制定针对性的治疗方案，预防肺水肿加重。

重点关注

心脏超声检查时要重点关注心腔大小、心室功能及瓣膜情况，这些都与肺水肿有关。



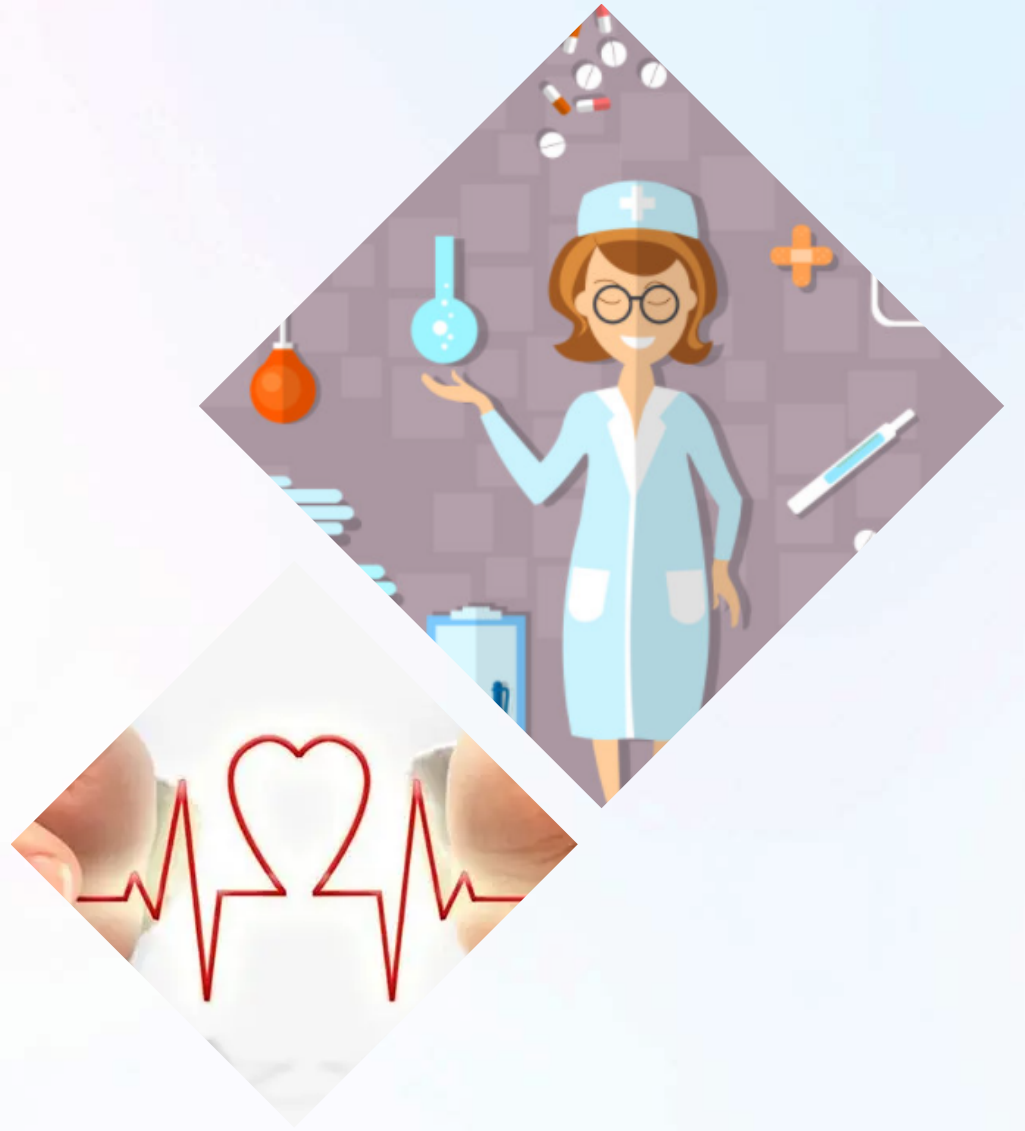
动脉血气分析

动脉血气分析是通过检测动脉血液中的氧气、二氧化碳、酸碱等指标，评估患者的氧合情况和酸碱平衡情况。根据动脉血气分析的结果，医生可以调整治疗方案，及时纠正氧合不良，提高患者的生存率。



总结

肺水肿相关检查是评估患者病情和制定治疗方案的重要依据。通过X线胸片、肺功能检查、心脏超声和动脉血气分析等多种检查手段，医生可以全面了解患者的病情，有效指导治疗工作，提高治疗效果和预后。



03

第3章 肺水肿相关治疗

利尿剂

作用

促使体内液体排泄
减轻心脏负担



常用药物

呋塞米
托拉塞米
螺内酯



注意事项

监测尿量
避免电解质紊乱



心血管药物

心血管药物如洋地黄类药物，能够增强心脏收缩力，改善心脏功能。在治疗肺水肿时，适当使用心血管药物可以有效减轻心脏负担，提高心脏功能。



以上内容仅为本文档的试下载部分，为可阅读页数的一半内容。如要下载或阅读全文，请访问：
<https://d.book118.com/916031212100010104>