

奉献清洁能源
建设和谐社会

人力资源辅助决策系统

现状介绍



国家电网
STATE GRID



目录

项目背景

项目现状

技术架构

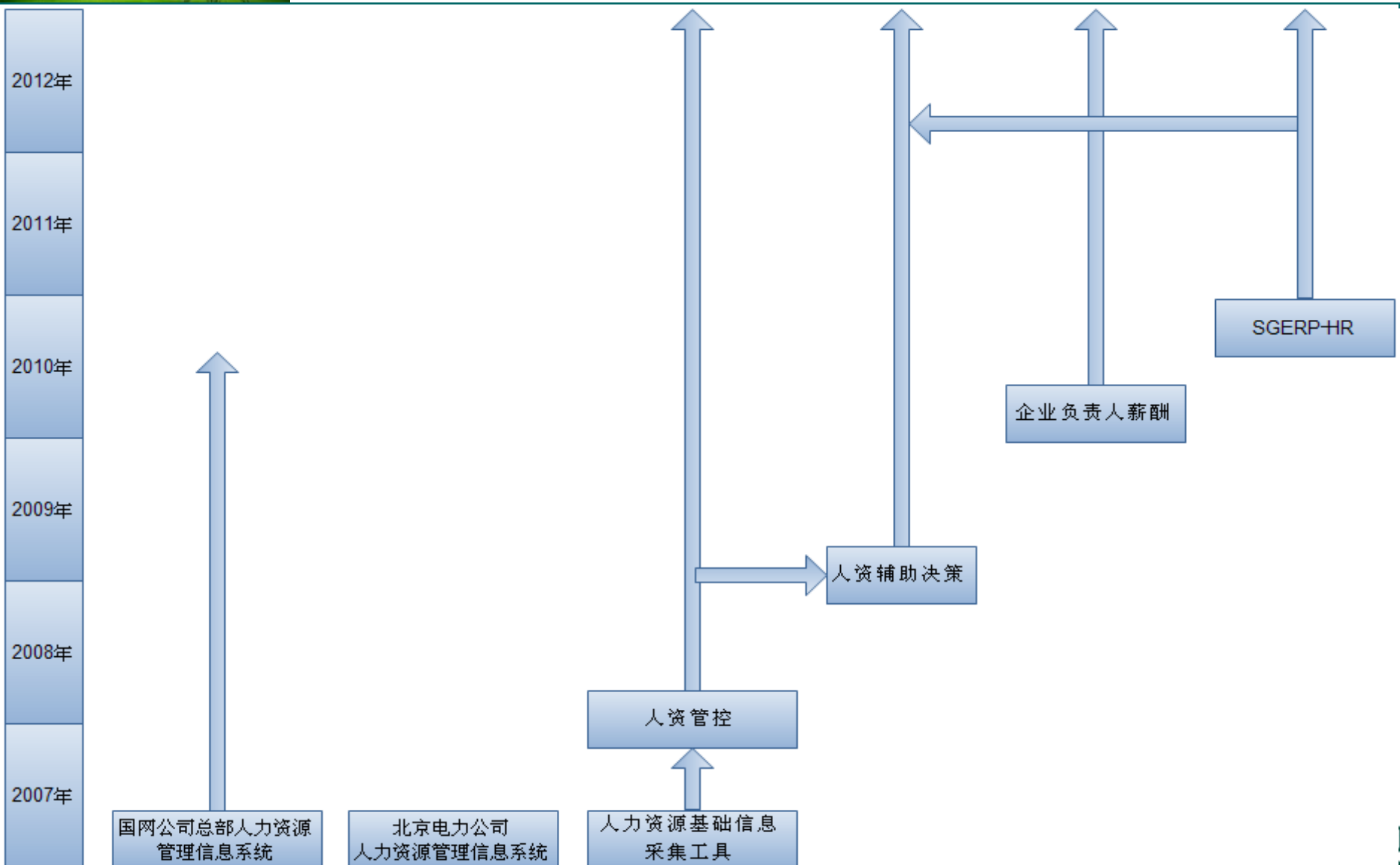
工具介绍



- “十一五”期间，通过国家电网公司“SG186”信息化工程建设，目前**人力资源基础信息采集工具**已在国家电网公司总部、网省、地市及县等各级共3000余单位中得到了全面推广应用，初步达到了公司人力资源业务管理规范化的建设目标，信息标准化，数据集中化，信息资源共享化的建设目标，目前，人力资源业务应用已经成为公司人力资源管理的重要支撑。同时，一体化平台中的数据中心项目已完成在国家电网公司总部及各网省公司的部署实施工作，进行人力资源辅助决策系统建设所需的数据分析依据来源，及后台技术支撑都已初步具备，因此开展人力资源辅助决策系统建设已具备了较为完善的建设条件。

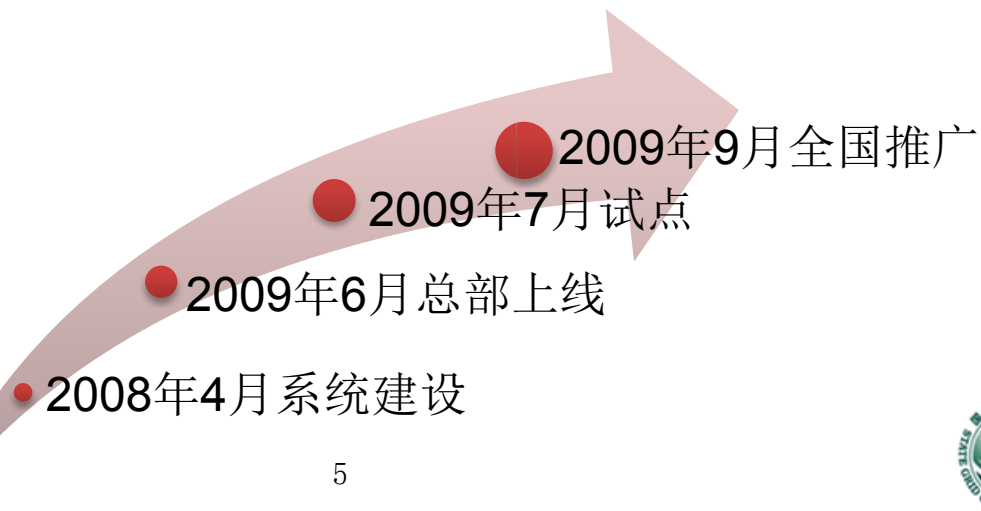


人力资源系统演进路线图





2008年4月，项目建设开始。经过一年多的努力工作，系统预期目标已经完成。2009年6月总部上线试运行，7月开始在山东、山西、陕西和四川进行试点，8月至9月完成了在全国网省公司的推广部署。从使用情况来看，满足了国家电网公司总部、网省公司及地市公司的使用需求，将统计专工从繁重的数据收集、整理、分析工作中解放出来，大大加快了各类报表及分析主题的生成速度，为应用单位的人员招聘及员工调整等工作提供了数据支持，支撑了各单位的人力资源业务决策。





目录

项目背景

项目现状

技术架构

工具介绍



□ 辅助决策一期

- ◆ 系统没人访问
- ◆ 数据没人更新

□ 辅助决策二期

- ◆ 项目建设目标不明确
- ◆ 用户需求不清楚



管理范围、财务报表范围一致；**全口径**：公司所属全资、控股、代管单位的职工和农电工。**全资控股口径**：公司所属全资、控股单位的职工，与公司劳动计划管理范围、财务报表范围一致；**全口径**：公司所属全资、控股、代管单位的职工

月度 年度

查询条件：2011 年 2 月 查询

人员结构现状 (全资控股口径) 2011年2月

按单位类别分组

详细信息



按岗位分类分组

详细信息

岗位分类	职工人数	比例
合计	5972	100.00%
经营管理类	714	11.96%
专业管理类	2100	35.16%
技术管理类	1150	19.26%
生产技能类	479	8.02%
服务类	1060	17.75%
不在岗职工	469	7.85%

按文化程度分组

详细信息



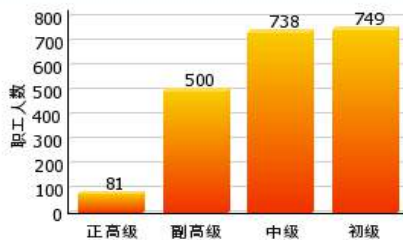
按年龄分组

详细信息



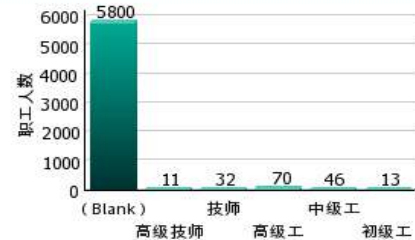
按专业技术职务等级分组

详细信息



按职业资格等级 (技能等级) 分组

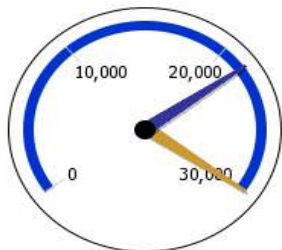
详细信息



劳动计划完成情况 (全资控股口径) 2011年2月

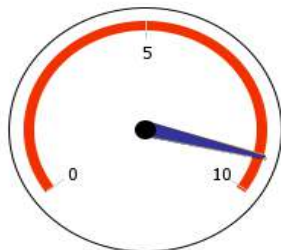
■ 当前值 ■ 计划值

职工人数



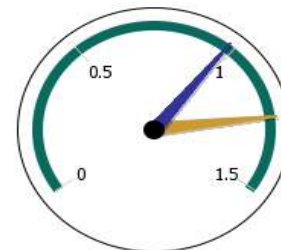
职工人数实际值21,555人
比计划值(30,000人)
少8,445人

工资总额



工资总额实际值9.2万元
计划值(9.18万元)
完成计划的100.22%

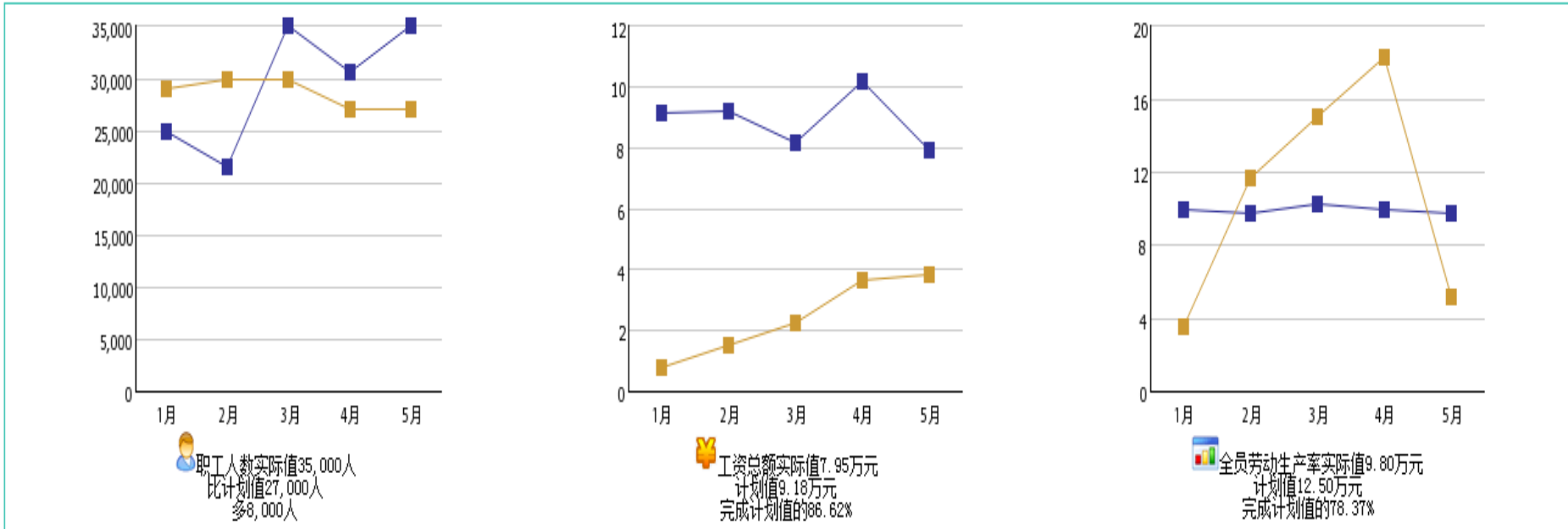
全员劳动生产率



全员劳动生产率实际值0.98万元/人年
计划值(1.25万元/人年)
完成计划的78.39%

各单位劳动计划执行情况(全资控股口径)2011年5月

■ 当前值 ■ 计划值



单位	职工人数(人)				工资总额(万元)				全员劳动生产率(万元)			
	实际	计划	差值	预警	实际	计划	完成率	预警	实际	计划	完成率	预警
国家电网	35,000	27,000	8,000		7.95	9.18	86.62%		9.80	12.50	78.37%	
英大泰和人寿保险股份有限公司	1,024	1,025	-1		4,638.70				-4.50			
国家电网公司运行分公司	534		534		3,526.00	8,815.00	40.00%		-7.20	4.00	-180.09%	
国家电网公司直流建设分公司	221	222	-1		2,226.20				4.05			
国家电网公司交流建设分公司	122		122		1,521.60	3,805.00	39.99%		-7.61	1.00	-760.87%	
国网信息通信有限公司	2,135	2,140	-5		9,195.50				8.71			
英大国际控股集团有限公司	42		42		805.00				260.21			
英大传媒投资集团有限公司	450	470	-20		2,638.50	6,600.00	39.98%		17.36	2.20	789.31%	
中兴电力实业发展有限公司	892		892		1,903.00				6.10			

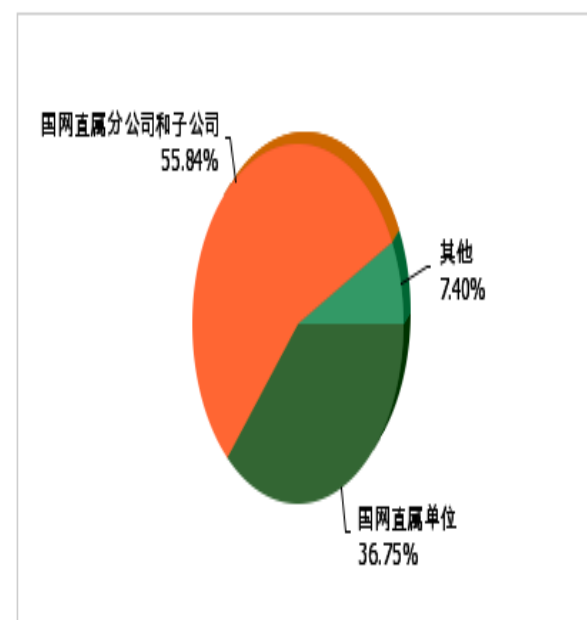
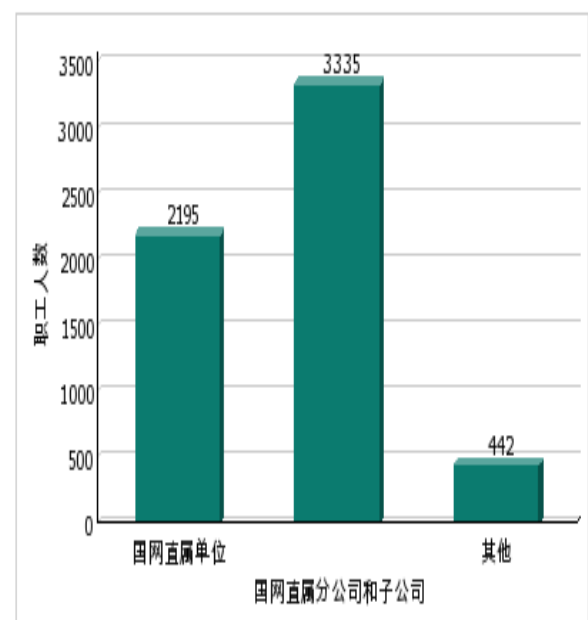


全资、控股单位的职工，与公司劳动计划管理范围、财务报表范围一致；**全口径**：公司所属全资、控股、代管单位的职工和农电工。**全资控股口径**：公司所属全资、控股单位的职工，与公司劳动计划管理范围、财务报表范围一致；**全口径**：公司所属全资

- 全口径口径
- ▼ 员工总量与结构分析
 - ▼ 人员结构分析
 - > 按单位分析
 - > 按单位类别分析
 - > 按文化程度分析
 - > 按年龄分组分析
 - > 按工龄分组分析
 - > 按专业技术资格分析
 - > 按技能等级分析
 - > 按岗位分类分析
 - > 按单位人才当量密度分析
 - ▼ 人员趋势分析
 - ▼ 人员增加情况（含招聘与配置）分析
 - ▼ 人员减少情况分析
 - ▼ 组织架构分析
 - ▼ 薪酬与人工成本分析
 - ▼ 教育培训分析
 - ▼ 员工关系分析
 - ▼ 组织发展分析
- 代管单位口径
 - ▼ 人员结构分析

上报日期* 单位类别 用工形式

按单位类别职工分析图(全资控股口径)



按单位类别职工分析表(全资控股口径)

单位类别大类	职工人数
合计	5972
国家电网公司直属单位	2195
国家电网公司直属单位分公司和子公司	3335
其他	442



口径: 公司所属全资、控股单位的职工, 与公司劳动计划管理范围、财务报表范围一致; 全口径: 公司所属全资、控股、代管单位的职工和农电工。全资控股口径: 公司所属全资、控股单位的职工, 与公司劳动计划管理范围、财务报表范围一致; 全口径:

- 人员信息分析
 - 人员信息分析
- 组织发展分析
 - 组织发展分析
- 部门分析
 - 部门分析
- 岗位分析
 - 岗位分析
- 报表分析
 - 2011月报一维
 - 2011月报二维
 - 2010年报一维
 - 2010年报二维
 - 2010月报一维
 - 2010月报二维
 - 2009年报一维
 - 2009年报二维
 - 2009月报一维
 - 2008年报一维
- 增减员分析
 - 增员分析
 - 减员分析

可插入对象

- 班组类别维表
- 供电所规模维表
- 供电所标识维表
- 内设机构类别(第二级)维表
- 内设机构类别(第一级)维表
- 内设机构层级维表
- 经济类型分类维表
- 企业登记注册类型维表 2010
- 地市供电企业规模维表
- 县供电企业规模维表
- 单位类别2010维表
- 上报日期维度
- 度量
 - 职工人数相关
 - 职工人数
 - 人员总数
 - 农电工数量
 - 职工平均人数
 - 在岗职工人数
 - 职工在岗率

信息 - 职工人数

行: 国家电网 列: 上报日期维度 上下文过滤器:

职工人数	2010年	2011年	上报日期维度
英大泰和人寿保险股份有限公司	1100	958	2058
国家电网公司运行分公司	655	545	1200
国家电网公司直流建设分公司	259	230	489
国家电网公司交流建设分公司	140	139	279
国网信息通信有限公司	2238	1870	4108
英大国际控股集团有限公司	46	42	88
英大传媒投资集团有限公司	484	464	948
中兴电力实业发展有限公司	976	890	1866
国家电网公司高级培训中心	542	400	942
国网技术学院	271	265	536
国家电网	6711	5803	12514

新建

以上内容仅为本文档的试下载部分，为可阅读页数的一半内容。如要下载或阅读全文，请访问：<https://d.book118.com/916152230051010104>