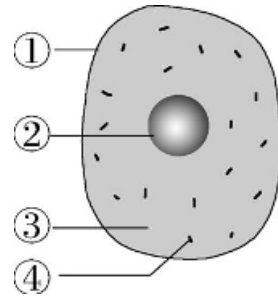


**专项素养综合练(四) 识
图分析**

类型一 结构模式图

1. (2024甘肃酒泉期末) 如图是动物细胞的结构模式图, 下列叙述正确的是 (**B**)

- A. 结构①动物细胞有, 而植物细胞没有
- B. 所有动物细胞都有结构①
- C. 遗传物质主要分布在③中
- D. 结构④能将光能转变为化学能



解析 ①为细胞膜,动物细胞和植物细胞都有,A错误;②为细胞核,含有遗传物质,C错误;④为线粒体,不能将光能转变为化学能,D错误。

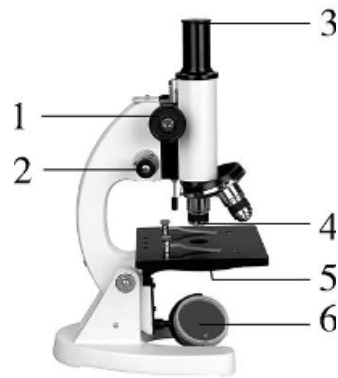
2.(识图分析题·结构图)(2023山东济南中考)如图是单目显微镜结构图,下列叙述错误的是 (C)

A.转动1使镜筒下降,此时眼睛要从侧面注视4

B.显微镜的放大倍数是3和4放大倍数的乘积

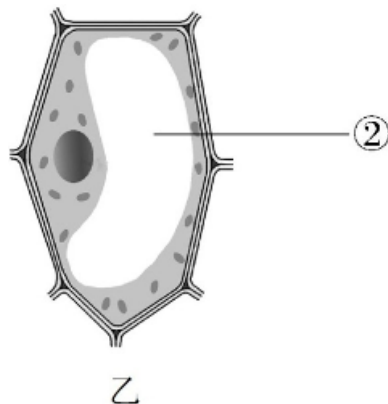
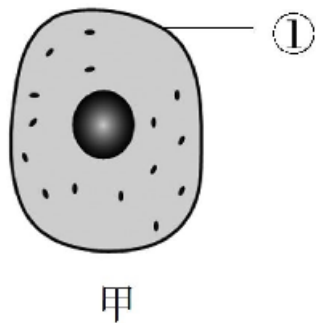
C.调节5上的光圈可以改变视野的大小

D.6是反光镜,分为凹面镜和平面镜



解析 调节5遮光器上的光圈只能改变视野的亮度。

3.(识图分析题·结构图)(2023新疆中考)“桃花流水鳊鱼肥”中提及两种生物,如图是这两种生物的细胞结构模式图。下列叙述合理的是 (B)

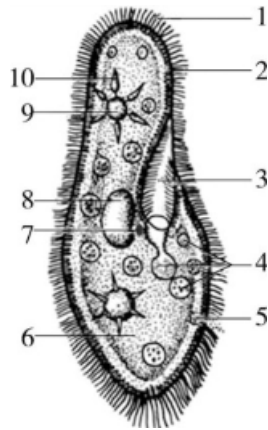


A.甲细胞取自桃花、乙细胞取自鳊鱼

- B.甲、乙细胞的控制中心都是细胞核
- C.甲图中的结构①在桃花细胞中不存在
- D.所有生物的细胞中都有乙图中的结构②

解析 甲没有细胞壁、液泡、叶绿体,是动物细胞,取自鳊鱼;乙是植物细胞,取自桃花,A错误。动植物细胞都有①细胞膜,C错误。植物细胞有②液泡,而动物细胞一般没有,D错误。

4.(2023安徽无为期中)如图为草履虫结构示意图,有关叙述不正确的是 (D)



A.1为纤毛,草履虫依靠它在水中旋转前进

B.3为口沟,是细菌等食物进入草履虫体内的通道

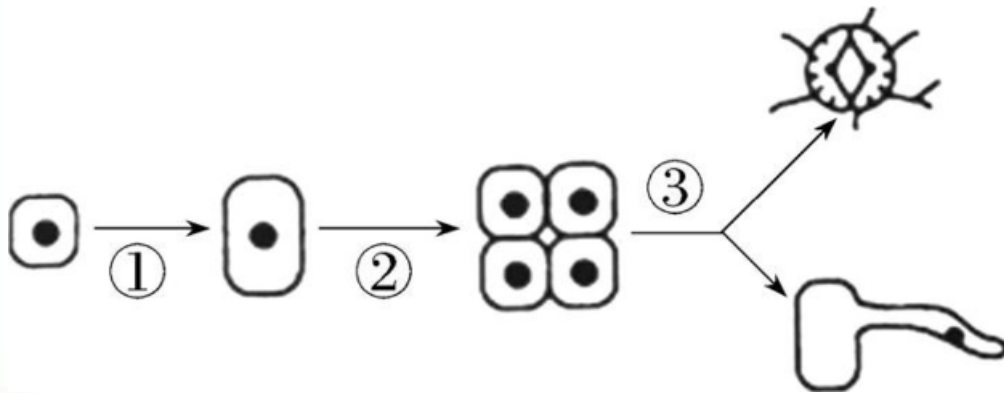
C.2为表膜,氧的摄入、二氧化碳的排出都通过表膜

D.10为收集管,9为伸缩泡,草履虫依靠它们变形

解析 草履虫靠10收集管和9伸缩泡收集和排出体内多余的水分和废物。

类型二 过程图

5. (2022河北石家庄中考) 如图为植物体两种细胞的形成过程, 图中的数字序号①②③均表示细胞不同的生理活动。下列与之有关的叙述中, 错误的是(B6122001)(A)



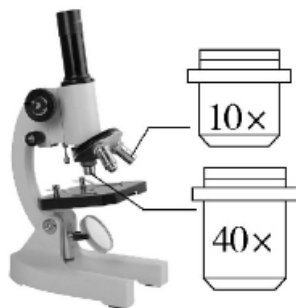
- A. ①表示细胞生长,②表示细胞分化
- B. ②过程可以产生新细胞
- C. ③过程的结果是形成了不同组织
- D. ③过程形成的不同细胞中细胞核包含的遗传物质相同

解析 ②过程细胞数目增多,表示细胞分裂。

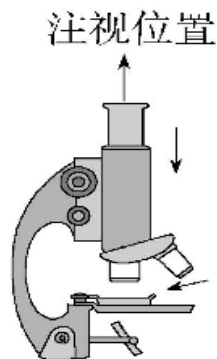
6. (2024山东槐荫期末) 下面是某同学利用单目显微镜观察细胞的几个环节, 其中符合要求的是 (**D**)



A. 取镜



B. 对光



C. 调节



D. 观察

解析 取镜时,应一只手握住镜臂,另一只手托住镜座,A不符合要求;对光时,转动转换器,使低倍物镜正对通光孔,图示为高倍物镜正对通光孔,B不符合要求;下降镜筒时应当注视物镜,避免压坏玻片标本或损伤物镜,C不符合要求。

以上内容仅为本文档的试下载部分，为可阅读页数的一半内容。如要下载或阅读全文，请访问：<https://d.book118.com/926143212135011010>