

pem心理健康测评系 统

○ 汇报人：XXX

○ 2024-01-06



目录

- 系统介绍
- 系统功能与模块
- 系统应用与效果
- 系统优势与挑战
- 实际案例与效果展示

contents

01

系统介绍

CHAPTER





系统定义与特点



定义

pem心理健康测评系统是一种基于心理学原理和计算机技术，通过标准化、量化的测评手段，对个体或群体的心理健康状况进行评估和分析的系统。

特点

该系统具有高效、客观、准确的特点，能够全面、快速地评估个体或群体的心理健康状况，并提供针对性的干预措施和建议。

系统目的与意义

目的

pem心理健康测评系统的目的是帮助个体和群体了解自己的心理健康状况，发现潜在的心理问题，并提供有效的干预措施，促进个体和群体的心理健康发展。

意义

pem心理健康测评系统的意义在于提高人们对心理健康的重视程度，促进心理健康知识的普及和传播，为个体和群体提供更好的心理支持和帮助。





系统发展历程

起源

pem心理健康测评系统的起源可以追溯到20世纪50年代，当时心理学家开始探索使用标准化、量化的手段对个体心理特征进行评估。

发展

随着计算机技术的不断发展，pem心理健康测评系统逐渐发展成为一种基于计算机技术的智能化评估系统，能够更加高效、准确地评估个体和群体的心理健康状况。

现状

目前，pem心理健康测评系统已经成为国际上广泛使用的心理健康评估工具之一，被广泛应用于教育、企业、社区等领域，为个体和群体的心理健康发展提供了重要的支持和帮助。

02

系统功能与模块

CHAPTER

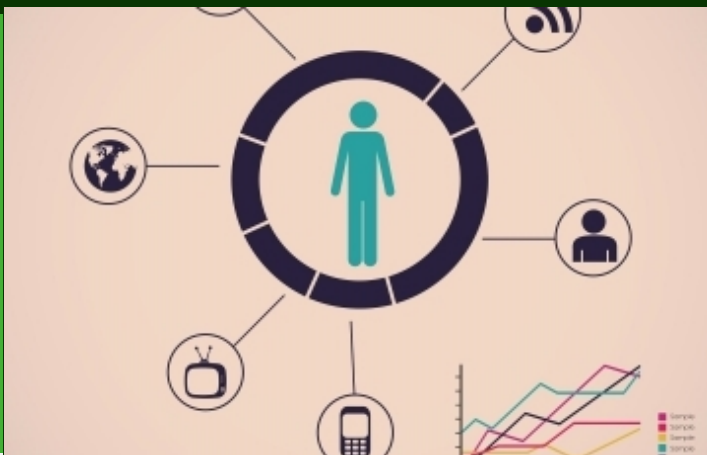




测评功能

心理测评

提供多种心理测评量表，如抑郁、焦虑、压力等，帮助用户了解自己的心理状态。



动态监测

系统可定期或不定期地对用户进行心理测评，帮助用户及时了解自己的心理变化。



测评报告

根据用户答题情况生成详细的测评报告，包括测评结果、分析、建议等，帮助用户更好地了解自己的心理状况。





管理模块

● 用户管理

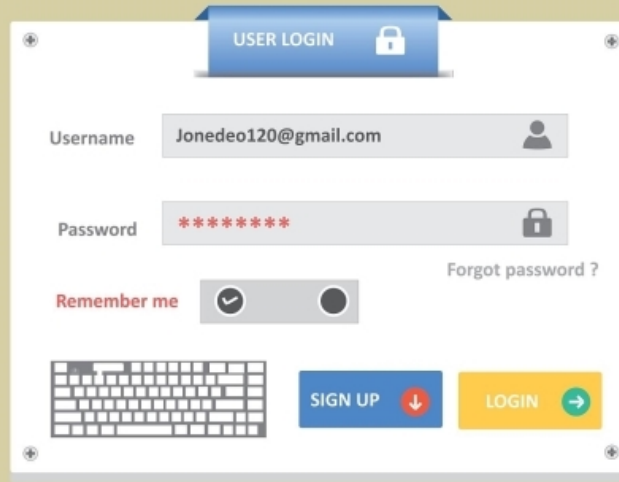
对用户信息进行管理，包括用户注册、登录、信息修改等。

● 权限管理

对系统权限进行管理，包括管理员、普通用户等不同角色的权限设置。

● 数据统计

对用户测评数据进行统计和分析，帮助管理员了解用户心理状况的整体情况。



A user login form interface with a blue header bar containing the text "USER LOGIN" and a lock icon. Below the header, there are three input fields: "Username" with the value "Jonedeo120@gmail.com", "Password" with masked characters "*****", and a "Remember me" checkbox which is checked. To the right of the password field is a "Forgot password?" link. At the bottom, there is a keyboard icon, a blue "SIGN UP" button with a red downward arrow, and a yellow "LOGIN" button with a green rightward arrow.

03

系统应用与效果

CHAPTER



以上内容仅为本文档的试下载部分，为可阅读页数的一半内容。如要下载或阅读全文，请访问：
<https://d.book118.com/926224030021010132>