

根尖囊肿的护理查房



目录

Contents

- 根尖囊肿概述
- 根尖囊肿的护理评估
- 根尖囊肿的护理措施
- 根尖囊肿的康复与预防
- 根尖囊肿的护理案例分享

01

根尖囊肿概述

定义与特点



定义

根尖囊肿是由于牙髓感染、坏死等原因引起的根尖周组织炎症，液体被周围组织包裹形成囊肿。



特点

根尖囊肿通常位于牙根尖部，呈圆形或椭圆形，大小不一，可伴随牙痛、牙齿松动等症状。



病因与发病机制

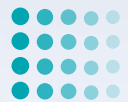
病因

根尖囊肿的常见原因是牙髓感染、牙外伤、牙齿畸形等。

发病机制

当牙髓受到感染或坏死时，炎症物质渗出，周围的牙周膜受到刺激，液体分泌增多，形成囊肿。





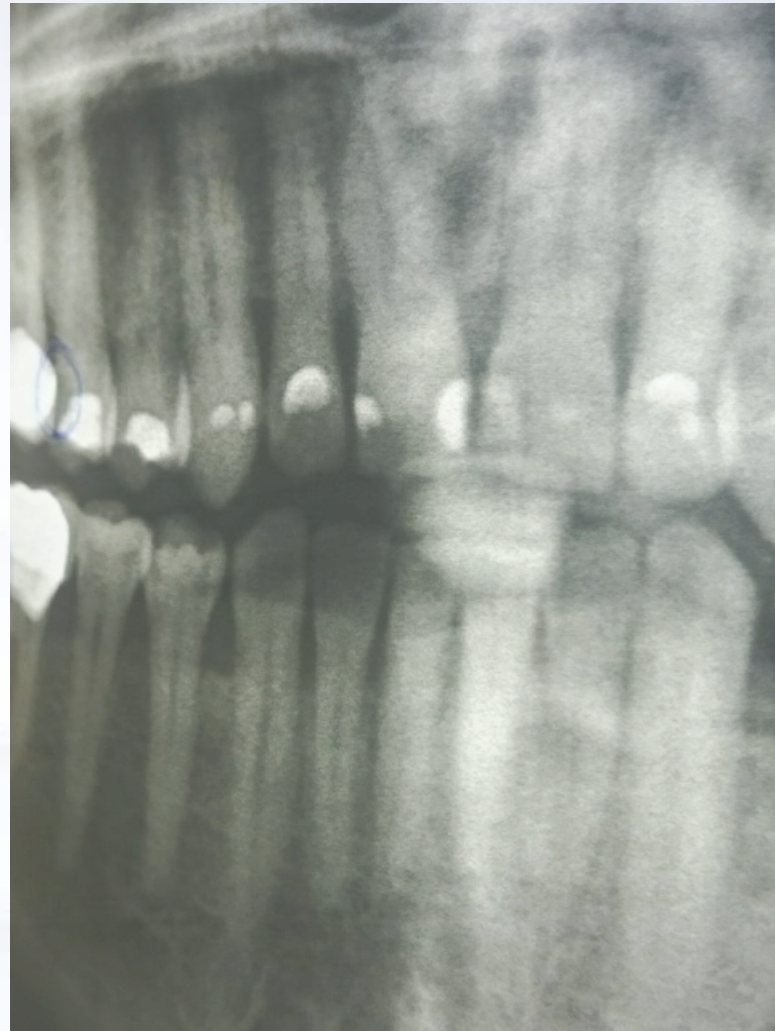
临床表现与诊断

临床表现

根尖囊肿的典型表现为患牙疼痛、松动、牙龈红肿等，严重时可出现面部肿胀、发热等症状。

诊断

通过口腔检查、X线片或CT等影像学检查可确诊根尖囊肿。影像学检查可显示囊肿的大小、位置以及与周围组织的关系。



02

根尖囊肿的护理评估



疼痛评估



01

评估疼痛程度

使用疼痛评分量表，如VAS（视觉模拟评分法）或NRS（数字评分法），了解患者的疼痛程度。

02

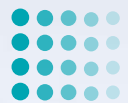
评估疼痛性质

了解疼痛的性质，如刺痛、钝痛、放射痛等，以及疼痛的部位和持续时间。

03

评估疼痛对日常生活的影响

了解疼痛对患者日常生活的影响，如进食、睡眠、情绪等。



口腔卫生评估

评估口腔卫生状况

观察患者的口腔卫生状况，包括牙齿、牙龈、舌头的清洁度。



评估口腔自我护理能力

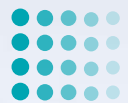
了解患者是否掌握正确的刷牙方法、牙线使用等口腔自我护理技能。



检查口腔黏膜情况

检查口腔黏膜是否有溃疡、炎症等异常情况。





心理状况评估

01



评估情绪状态



观察患者的情绪状态，如焦虑、抑郁、恐惧等。

02



评估认知能力



了解患者的认知能力，如记忆力、注意力等。

03



评估社会支持系统



了解患者的家庭和社会支持系统，以及患者与他人的关系状况。

以上内容仅为本文档的试下载部分，为可阅读页数的一半内容。如要下载或阅读全文，请访问：
<https://d.book118.com/927066042064006062>