



中华人民共和国国家标准

GB/T 7178.4—2006
代替 GB/T 7178.4—1996

铁路调车作业 第 4 部分：简易驼峰作业

The operating for railway shunting—
Part 4: Operating for the simple hump

2006-08-22 发布

2007-01-01 实施

中华人民共和国国家质量监督检验检疫总局
中国国家标准化管理委员会

发布

前 言

GB/T 7178《铁路调车作业》原为 9 个部分,本次修订增加了第 10 部分,共分为 10 个部分:

- 第 1 部分:基本规定;
- 第 2 部分:准备作业;
- 第 3 部分:半自动化驼峰作业;
- 第 4 部分:简易驼峰作业;
- 第 5 部分:平面牵出线作业;
- 第 6 部分:编组列车作业;
- 第 7 部分:列车摘挂作业;
- 第 8 部分:取送车辆作业;
- 第 9 部分:停留车作业;
- 第 10 部分:自动化驼峰作业。

本部分为 GB/T 7178 的第 4 部分,本部分代替 GB/T 7178.4—1996《铁路调车作业标准 铁路调车简易驼峰作业标准》。

本标准与 GB/T 7178—1996 相比主要变化如下:

- 范围中增加了合资铁路;
- “核对车列”改为“确认正确”;
- “风管”改为“制动软管”;
- “缓行器”改为“减速器”;
- “手闸”改为“手制动机”;
- “电气集中”改为“集中连锁”;
- “简易放风制动阀”改为“简易紧急制动阀”;
- 增加了第 10 部分:自动化驼峰作业。

本部分与 GB/T 7178.4—1996 相比主要变化如下:

- 调整了第 3 章中三、1(1)联系解散的作业内容;
- “车列运行时”改为“车列牵出时”。

本部分由铁道部标准计量研究所提出并归口。

本部分起草单位:铁道部运输局。

本部分主要起草人:马一农、吴宝仁、陈业林、赵占魁、徐海波、胡金仲。

本部分所代替标准的历次版本发布情况为:

- GB/T 7178.4—1987、GB/T 7178.4—1996。

铁路调车作业

第 4 部分：简易驼峰作业

1 范围

GB/T 7178 的本部分规定了铁路调车简易驼峰作业的程序、项目、内容、作业人员、技术要求等。本部分适用于国家铁路、合资铁路、地方铁路、专用铁道简易驼峰解体列车及下峰技术作业。

2 铁路调车简易驼峰作业程序图(见图 1)

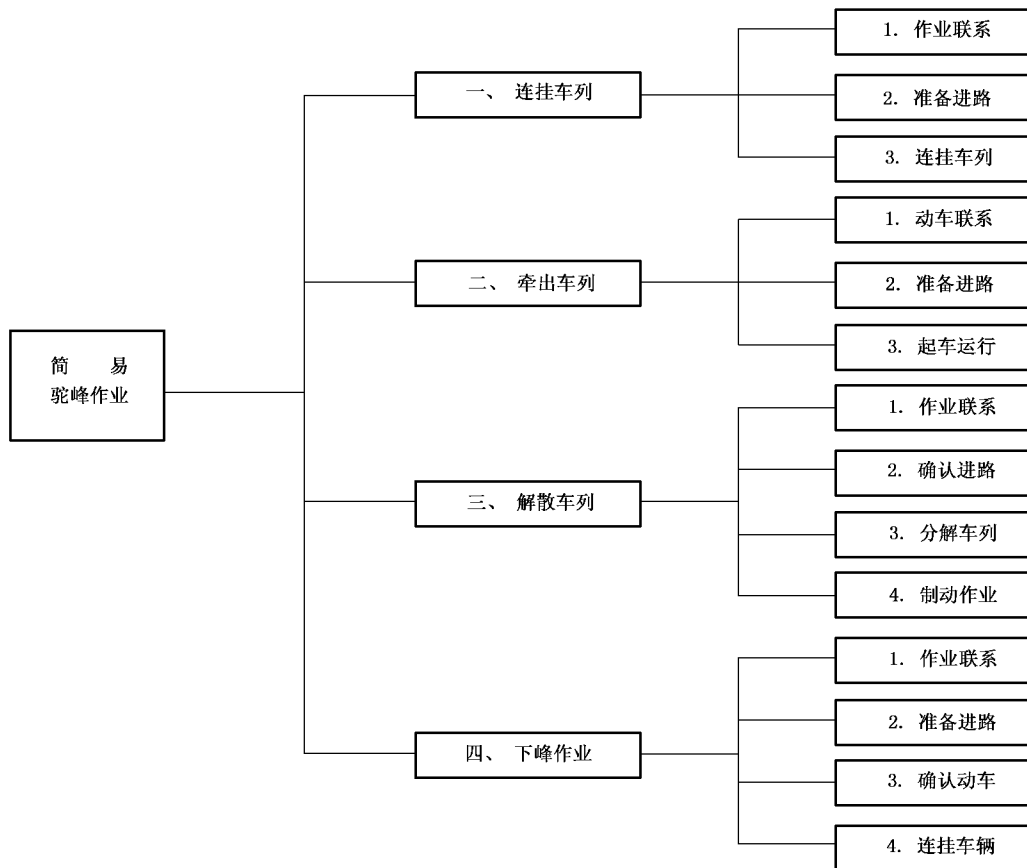


图 1 铁路调车简易驼峰作业程序图