

消化内镜诊疗护理配合

目 录

- 消化内镜诊疗概述
- 消化内镜诊疗前的护理准备
- 消化内镜诊疗中的护理配合
- 消化内镜诊疗后的护理与康复指导
- 消化内镜诊疗护理配合的案例分享

contents

01

消化内镜诊疗概述

消化内镜的定义与作用



消化内镜是一种医学检查方法，通过内窥镜技术对消化道进行观察、诊断和治疗。

消化内镜的作用包括诊断消化道疾病、进行组织活检、切除息肉或早期肿瘤等。



内窥镜技术广泛应用于临床，是消化道疾病诊疗的重要手段之一。

消化内镜诊疗的适应症与禁忌症



适应症

消化道出血、消化道息肉、早期肿瘤、慢性炎症等。



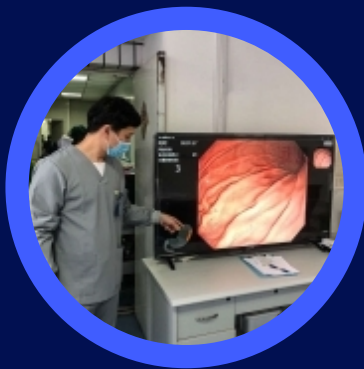
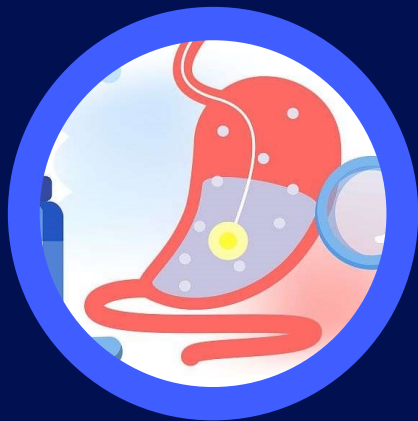
禁忌症

严重心肺疾病、休克、严重感染等危重病人，以及不能耐受内镜检查的病人。

消化内镜诊疗的流程与注意事项

流程

预约登记、准备、麻醉或镇静、内镜检查、治疗或活检、术后护理。



注意事项

严格掌握适应症和禁忌症，做好术前准备，遵循无菌操作原则，密切观察病情变化，及时处理并发症。



术后护理

观察病人情况，指导病人饮食和生活习惯，定期随访复查。

02

消化内镜诊疗前的护理准备



患者评估与准备

01



评估患者病情



了解患者病史、用药情况、过敏史等，评估患者是否适合进行消化内镜检查。

02



术前宣教



向患者介绍消化内镜诊疗的目的、过程、注意事项等，缓解患者紧张情绪，提高诊疗效果。

03



术前准备



指导患者进行必要的术前准备，如禁食、禁水、排便等，确保患者身体状况符合诊疗要求。



仪器与设备的准备

内镜设备的检查与消毒

确保内镜设备功能正常，并进行严格的消毒处理，防止交叉感染。



药品的准备

准备常用的急救药品和麻醉药品，以备不时之需。



附件的准备

根据诊疗需要准备相应的附件，如活检钳、异物钳、止血夹等。



诊疗环境的准备



01

诊疗室的清洁与消毒

保持诊疗室环境整洁，进行严格的消毒处理，确保患者安全。

02

诊疗床的调整

根据诊疗需要调整诊疗床的位置和角度，确保医生操作方便。

03

诊疗用品的摆放

合理摆放内镜设备、附件和药品等诊疗用品，方便医生操作和使用。

03

消化内镜诊疗中的护理配合

以上内容仅为本文档的试下载部分，为可阅读页数的一半内容。如要下载或阅读全文，请访问：
<https://d.book118.com/928100142056006054>