

# 第三节 慢性支气管炎、阻塞性肺气肿和慢性肺源性心脏病病人的护理

慢性支气管炎、阻塞性肺气肿和慢性肺源性心脏病病人的护理



# 学习目标



- 1、了解疾病概念及治疗原则；
- 2、理解护理评估、护理诊断；
- 3、掌握护理措施及健康教育；



慢性支气管炎、阻塞性肺气肿和慢性肺  
源性心脏病人的护理





# 慢性支气管炎（慢支）

- 是指气管、支气管黏膜及其周围组织的慢性非特异性炎症；病理上表现为气管黏膜上皮细胞变性、坏死，腺体增生和分泌亢进；临床上以咳嗽、咳痰或伴有喘息及反复发作的慢性过程（每年持续至少3个月，连续2年或以上）为特征。





**肺气肿：**是指终末细支气管远端的气道弹性减退，过度膨胀、充气和肺容量增大并伴有气道壁的破坏；

**慢性肺源性心脏病（慢性肺心病）：**是由于肺、胸廓或肺动脉血管慢性病变所致的肺循环阻力增加、肺动脉高压，进而使右心扩张、肥大，甚至发生右心衰竭的心脏病。





慢性支气管炎



阻塞性肺气肿



慢性肺源性心脏病

慢性支气管炎、阻塞性肺气肿和慢性肺  
源性心脏病人的护理

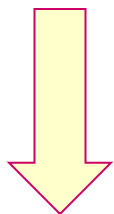


# 护理评估—病因及发病机制

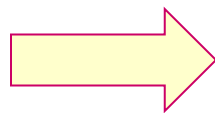


大气污染、吸烟、感染，过敏因素（外因）  
气道反应性增高  
呼吸道局部防御功能减弱  
营养因素、遗传因素

（内因）



气管黏膜上皮细胞变性、  
坏死，腺体增生和分泌亢  
进；



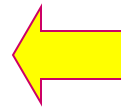
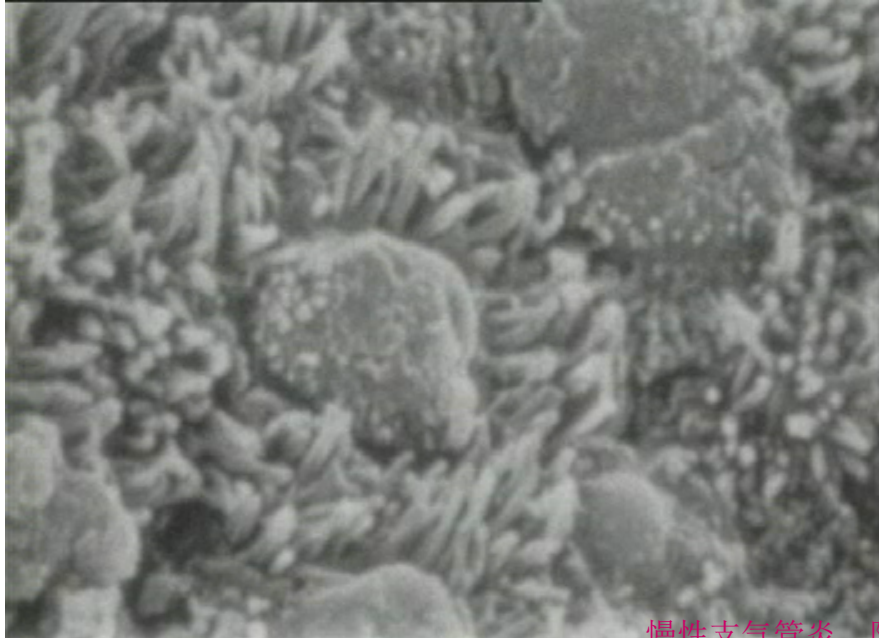
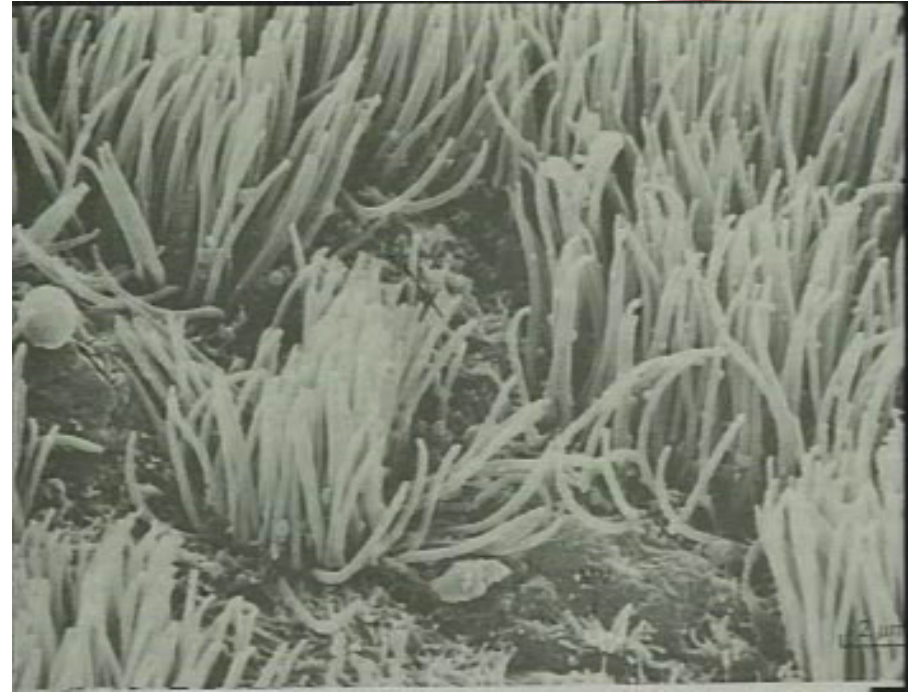
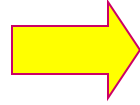
慢性支气管炎  
（咳嗽、咳痰、喘息）

慢性支气管炎、阻塞性肺气肿和慢性肺  
源性心脏病人的护理





## 电镜下正常气道 粘膜表面的纤毛

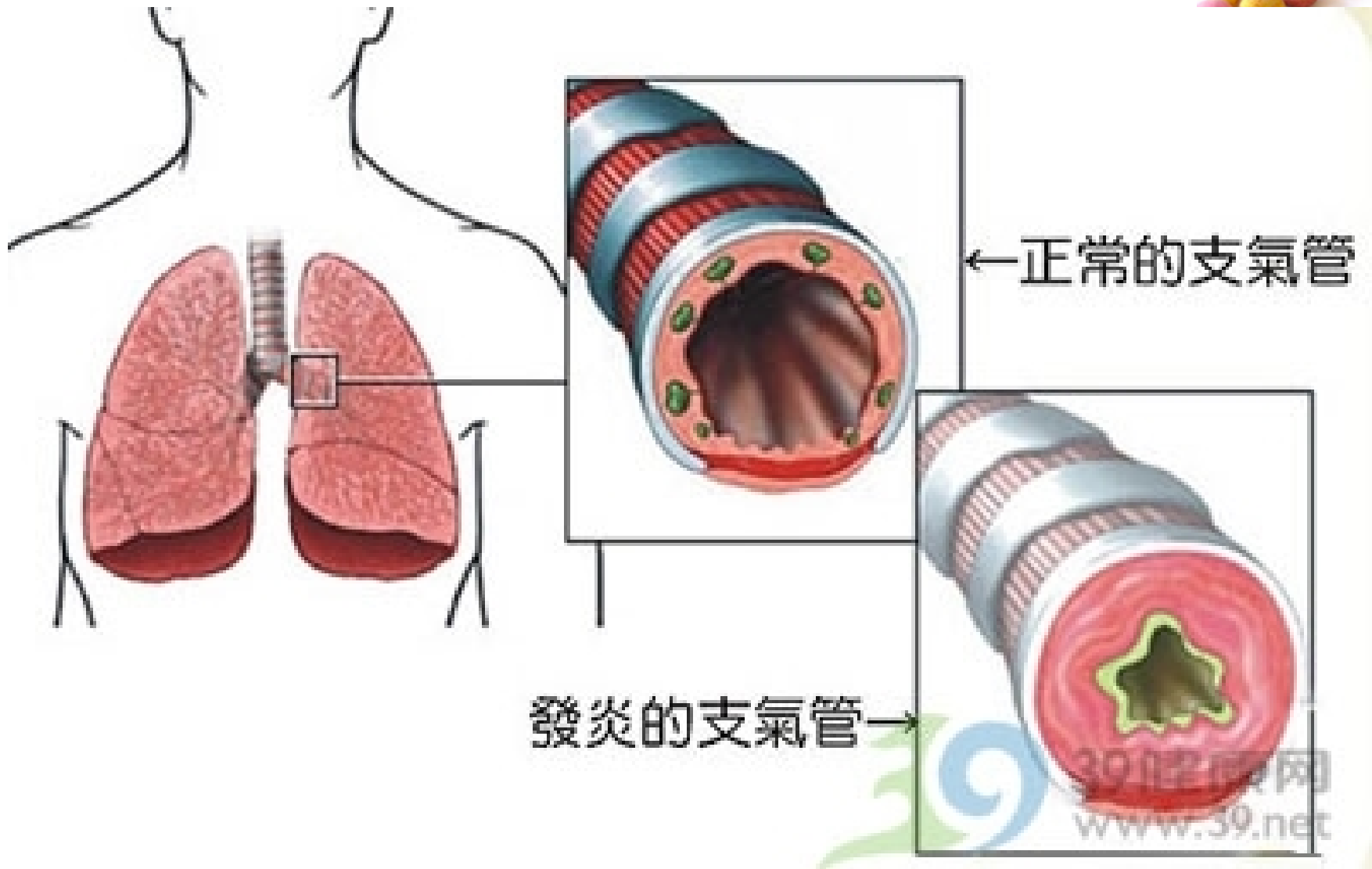


## 慢性支气管炎气道 粘膜的纤毛改变



慢性支气管炎、阻塞性肺气肿和慢性肺  
源性心脏病人的护理

#



慢性支气管炎、阻塞性肺气肿和慢性肺源性心脏病人的护理

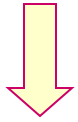




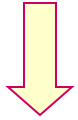
# 护理评估—病因及发病机制



慢支晚期



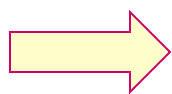
黏膜萎缩，气管周围纤维组织堆积增生，官腔僵硬、塌陷，逐渐延及细支气管和肺泡壁



肺泡弹性减退致气体排出受阻、肺泡过度充气和容积增大，甚至破坏融合成肺大泡



阻塞性肺气肿



肺小动脉痉挛、收缩，肺动脉高压

慢性支气管炎、阻塞性肺气肿和慢性肺源性心脏病人的护理

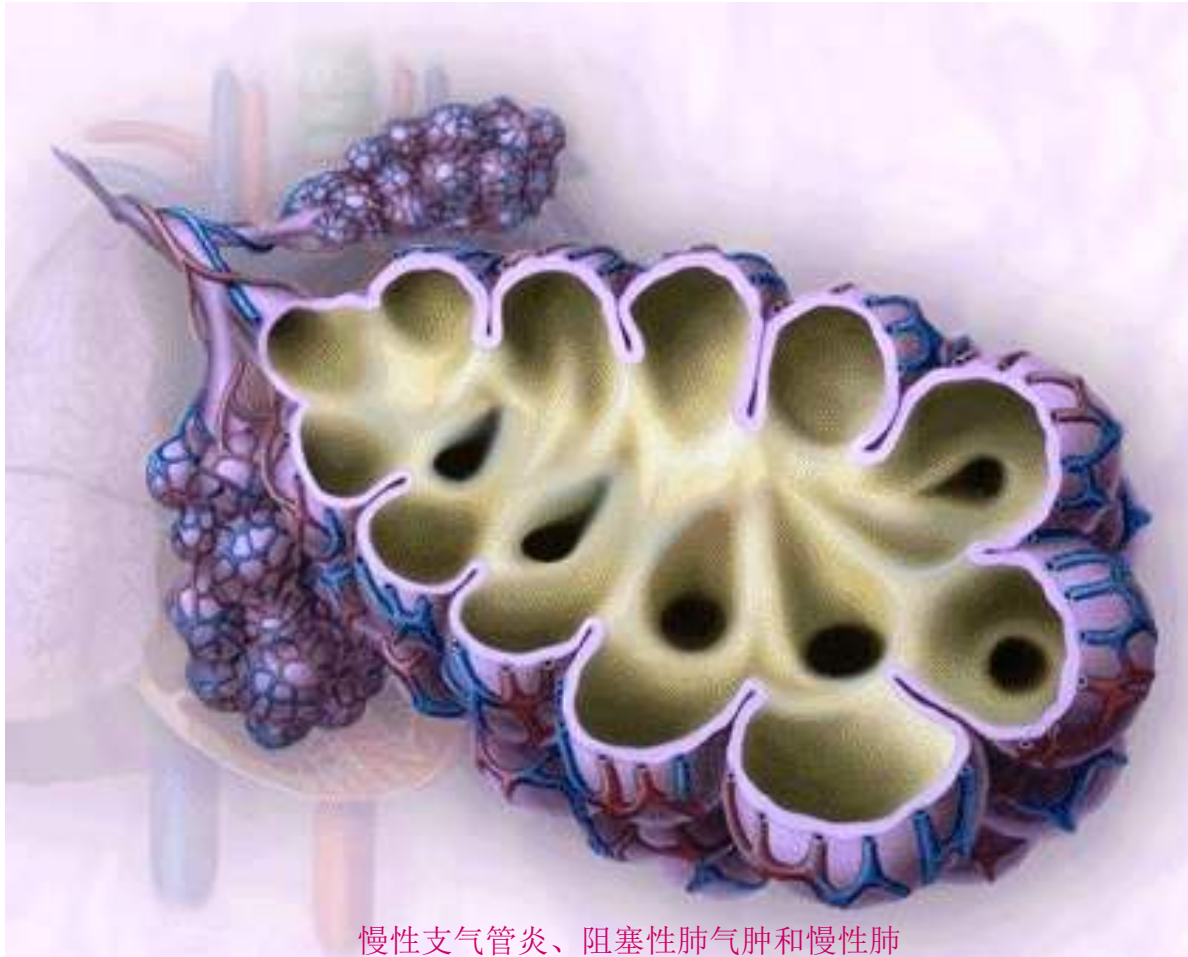
右心衰竭  
(肺源性心脏病)



长期肺循环阻力增加



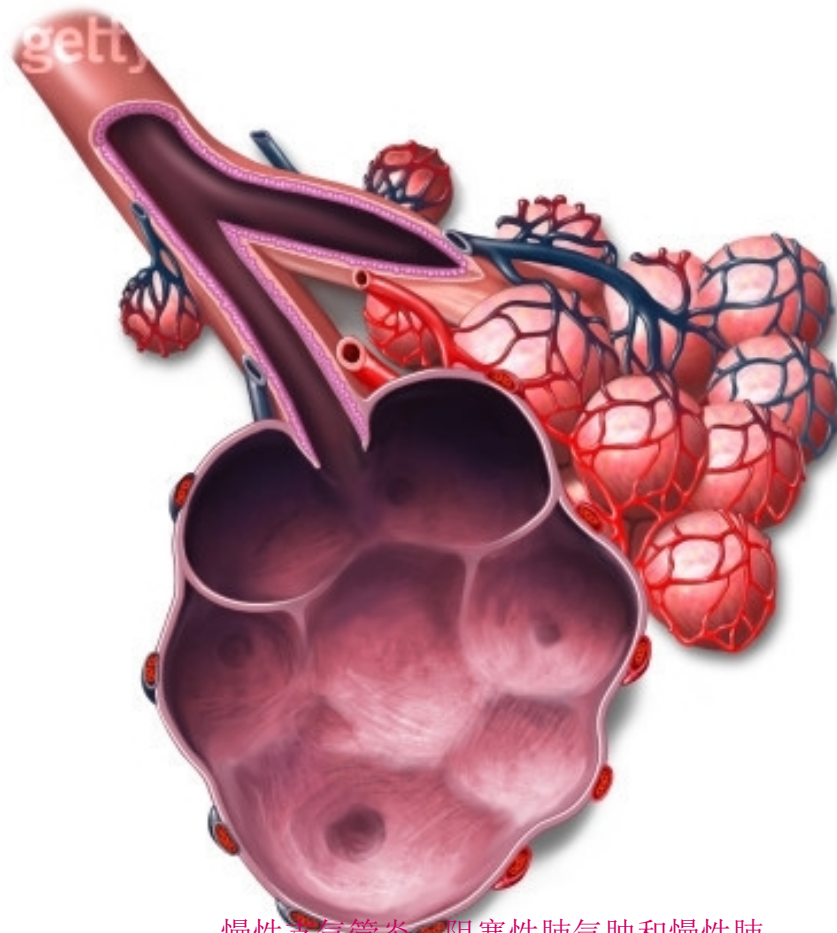
# 正常肺泡



慢性支气管炎、阻塞性肺气肿和慢性肺  
源性心脏病人的护理



# 肺气肿



慢性支气管炎、阻塞性肺气肿和慢性肺  
源性心脏病人的护理





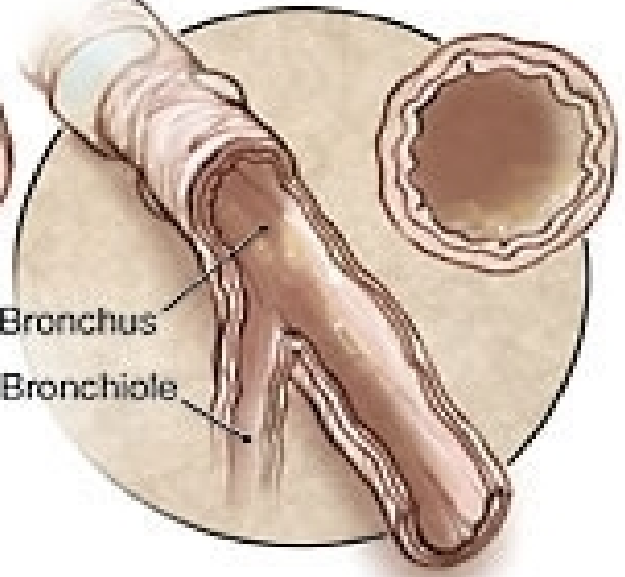
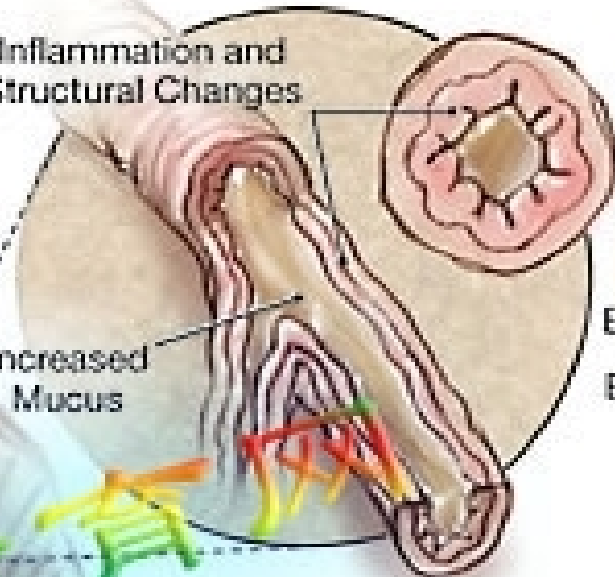
### Chronic Bronchitis

### Normal

Inflammation and Structural Changes

Increased Mucus

Bronchus  
Bronchiole



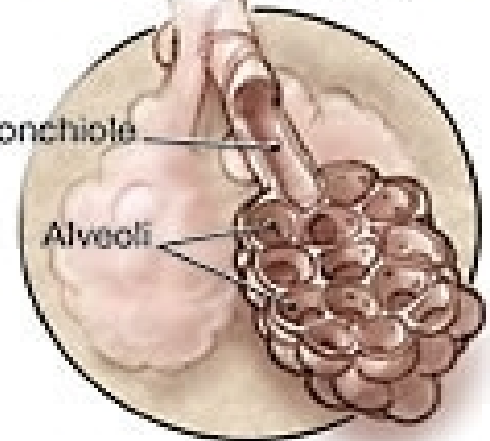
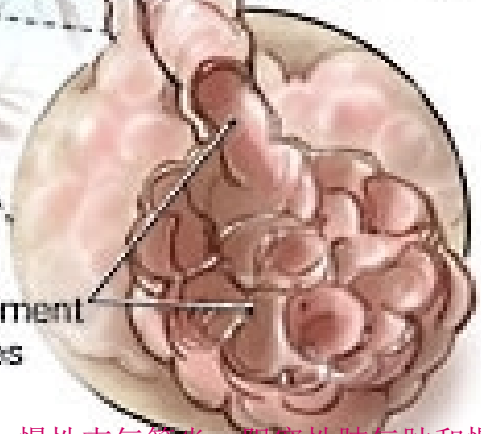
[www.med66.com](http://www.med66.com)

### Emphysema

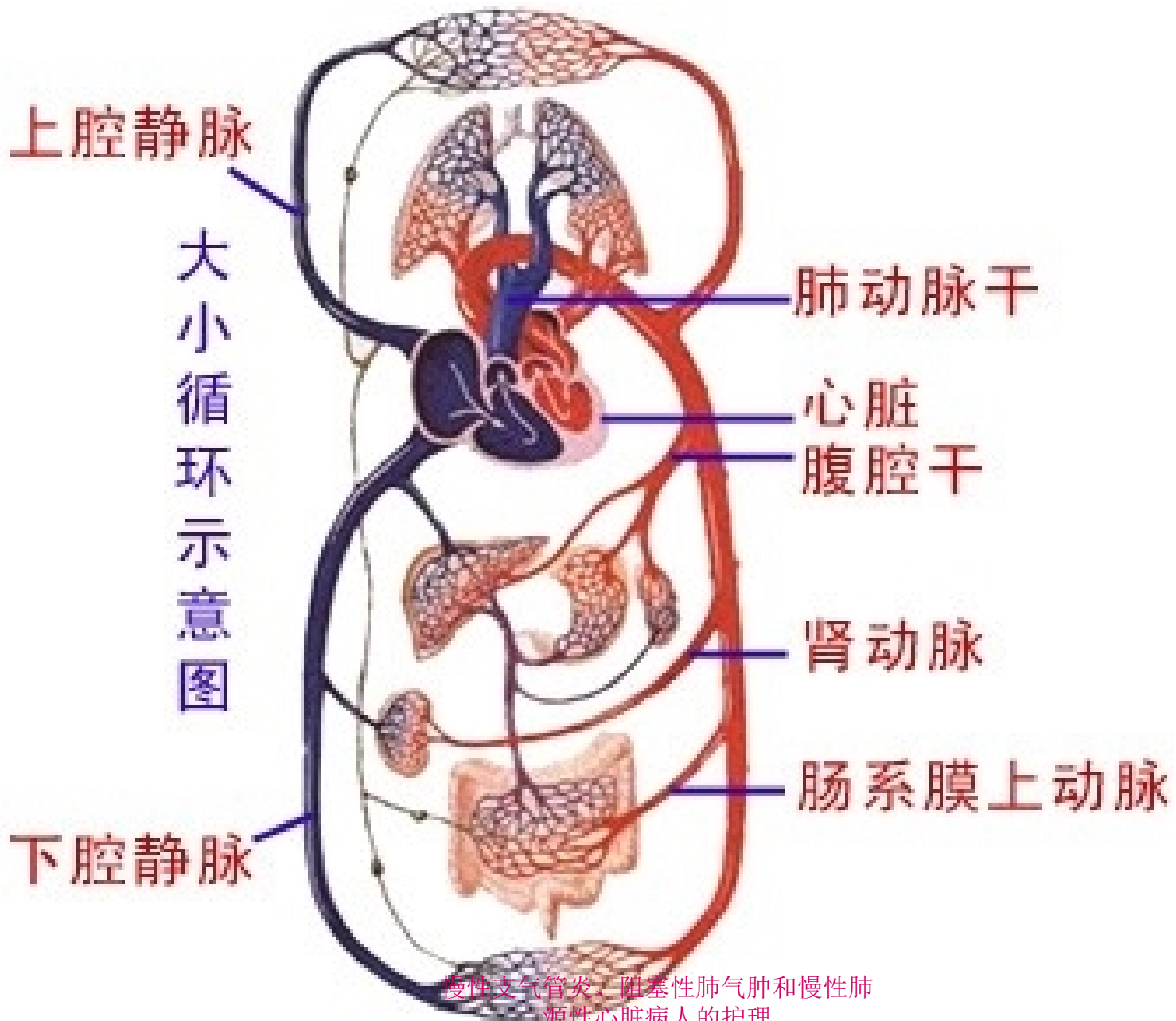
### Normal

Destruction and Enlargement of Air Spaces

Bronchiole  
Alveoli



慢性支气管炎、阻塞性肺气肿和慢性肺源性心脏病人的护理



#



# 护理评估—临床表现

## 慢性支气管炎症状

- **咳嗽** 一般晨间咳嗽较重，白天较轻，晚间睡前有阵咳或排痰。
- **咳痰** 伴咳嗽发生，痰量以夜间或清晨较多，可在肺底闻及散在的干、湿罗音。
- **喘息或气促** 有支气管痉挛者出现，呼气延长，伴哮鸣音。

慢性支气管炎、阻塞性肺气肿和慢性肺源性心脏病人的护理



# 护理评估—临床表现



## 慢性支气管炎

### 分型

单纯型：咳嗽、咳痰；

喘息型：除咳嗽、咳痰外，尚有喘息；

### 分期

急性发作期：一周内出现“咳、痰、喘”任何一项的加剧；

慢性迁延期：不同程度的“咳、痰、喘”症状迁延一个月以上；

临床缓解期：指症状基本消失或偶有轻微咳嗽、少量痰液，保持两个月以上者；



# 护理评估—临床表现



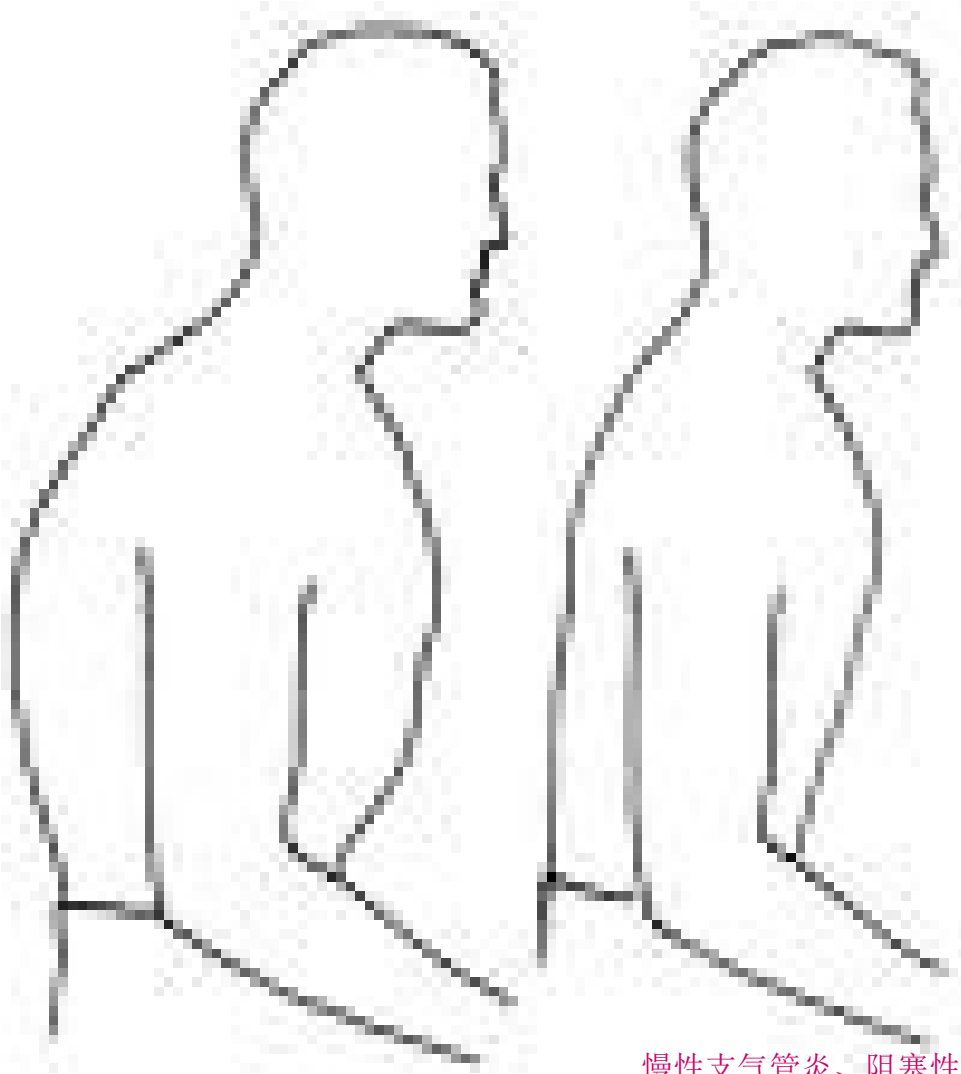
## 阻塞性肺气肿

- 症状：可在慢支原有咳嗽、咳痰等症状的基础上出现逐渐加重的呼吸困难，逐渐出现**轻微活动或静息时也感到气急**，严重时生活不能自理。

- 桶状胸







**桶状胸：**胸的前后径增大，有时接近或超过左右径，呈圆桶状，肋间隙增宽。

慢性支气管炎、阻塞性肺气肿和慢性肺源性心脏病人的护理



# 桶状胸



慢性支气管炎、阻塞性肺气肿和慢性肺  
源性心脏病人的护理



# 护理评估—临床表现



## 慢性肺源性心脏病

### 症状

- 本病发展缓慢，除原有肺、胸疾病的各种症状及体征外，主要是逐步出现肺、心功能衰竭以及其他器官损害的征象。
- 代偿期：主要为慢支阻塞性肺气肿的表现；
- 失代偿期：呼吸衰竭表现最突出，发生心力衰竭时以右心衰竭为主（乏力、尿少、下肢水肿等）

慢性支气管炎、阻塞性肺气肿和慢性肺源性心脏病人的护理



以上内容仅为本文档的试下载部分，为可阅读页数的一半内容。如要下载或阅读全文，请访问：<https://d.book118.com/928114075110006073>