

关于读书报告小脑 出血

病例分析

- 患者，女，78岁，因头痛、视物旋转伴呕吐2小时入院。发病后至我急诊科就诊。查体：脉搏70次/分，呼吸24次/分，血压190/100mmHg，意识清楚，语言清晰，对答切题，头颅五官无畸形，双侧瞳孔等大等圆，直径3.0mm。对光反射灵敏。心肺腹未见异常。四肢活动自如，肌张力正常，肌力V级，腱反射对称（++），Romberg征因未能站立而拒绝检查。感觉系统正常。无锥体束征。血常规：WBC 17.8×10^6 、N 91.6%，肝功能、肾功能、电解质、血脂检查正常。

案例分析

- 诊断为：眩晕症：高血压危象。而给予甘露醇、脑复康、奥美拉唑、脱水、营养脑细胞、保护粘膜治疗，入院后有少量呕血，加用止血药物治疗。治疗3天后，血压下降，但仍有明显视物旋转，转头或翻身即可出现，且伴呕吐。考虑存在颅内病变，而行头颅CT检查示：右侧小脑半球出血，出血量约为16.6ml。修正诊断为右侧小脑半球出血。加强脱水、脑细胞营养等治疗，1个月后，出血吸收，症状好转治愈出院。

林忠如，小脑出血误诊为眩晕症1例，中国误诊学杂志，2011年7月

非典型小脑出血鉴别

- 1、椎基底动脉供血不足：头晕、呕吐、眼震等症状，部分患者反复发作。
- 2、原发性蛛网膜下腔出血：小脑半球靠近表面出血破入蛛网膜下腔，故以头痛、呕吐、脑膜刺激征为首发症状，血肿扩大后方出现小脑症状；伴有意识障碍，患者不能配合共济运动检查。
- 3、脑干卒中或脑室出血：部分患者血肿向前压迫脑干至昏迷，眼位异常，或破入脑室。

共济失调分类

深感觉性共济失调：

- 明亮的地方不明显，黑暗环境或闭眼时明显（躯干和四肢）；
- Romberg征阳性；
- 步态异常；踩棉花感；步幅较大，脚间距宽，踵步（抬足较高，跨步大小不一，足跟用力着地，并产生拍击地面的声音）

前庭性共济失调：

- 共济失调以平衡障碍为主，表现站立不稳，行走时向病侧倾倒，改变头位症状加重，
- 眩晕、眼球震颤明显
- Romberg 征

各类共济失调临床表现

大脑性共济失调：

- 共济失调比较轻；
- 常伴有病理征阳性及其他定位体征

小脑性共济失调：

- 四肢或躯干的共济失调
- Romberg征阴性
- 步态不稳（醉汉步态）
- 意向性震颤
- 言语：吟诗样，声音时断时续，爆发性等
- 肌张力减低（钟摆运动）、反击征阳性

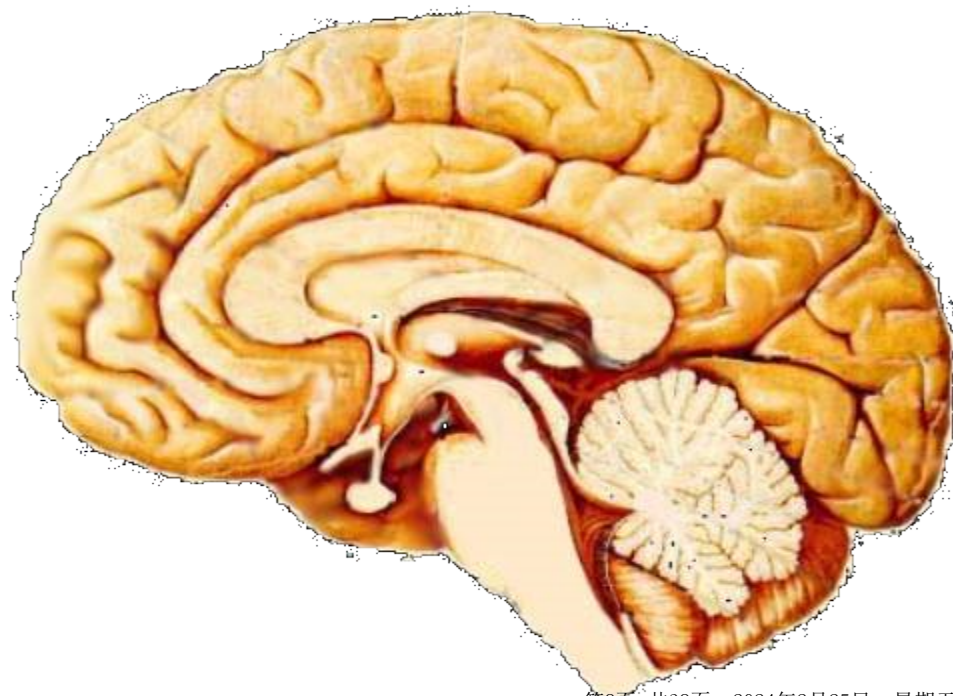
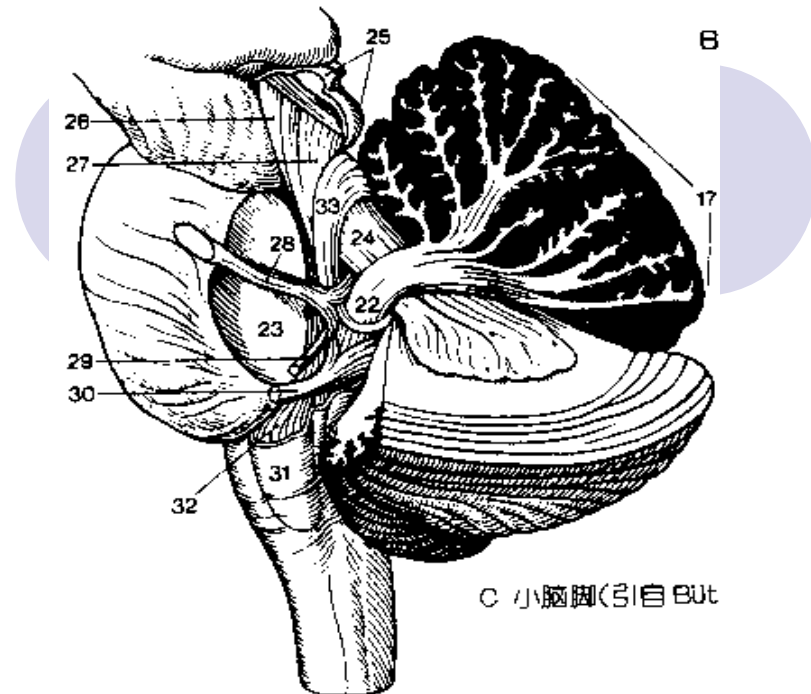
表1 共济失调症候的鉴别表

		脊髓性 (后根、后索性)	前庭性 (迷路性)	小脑性	周围神经性	额叶性
四肢失调	辨距过度	++(下肢明显)	-	++	+ } + } 较脊髓性轻 + }	+ } + } 较小脑性轻,微细运动障碍 + }
	运动失调	++(下肢明显)	-	++		
	运动转换失调	++(下肢明显)	-	++		
躯干失调	躯干失调	++	-	+	+	+
	闭眼影响	++	+	-	+	+
	Romberg 征	+	+	- (睁闭眼均摇晃)	+	+
小脑	意向性震颤	-	±	++	-	+
	言语呐吃	-	-	++	-	+
迷路	眼震	-	++	-→+	-	-
	眩晕	-	++	-→+	-	-
	旋转试验	-	++	-	-	-
	耳蜗试验	-	++	-	-	-
步态	后索步态	向患侧倾斜	蹒跚	轻度摇晃、幅度较小	轻度蹒跚(站立、步行时)	
肌张力	正常或↑(侵及侧索)	正常	↓	↓	正常或↑	
锥体束征	-	-	-	-	-或+	
深感觉障碍	++	-	-	±	-	
浅感觉障碍	±→+(可有根痛)	-	-	++	-	

小脑 cerebellum

1 位置

- * 后颅窝
- * 大脑后下
- * 脑干后
- * 借三对小脑脚与脑干相连接

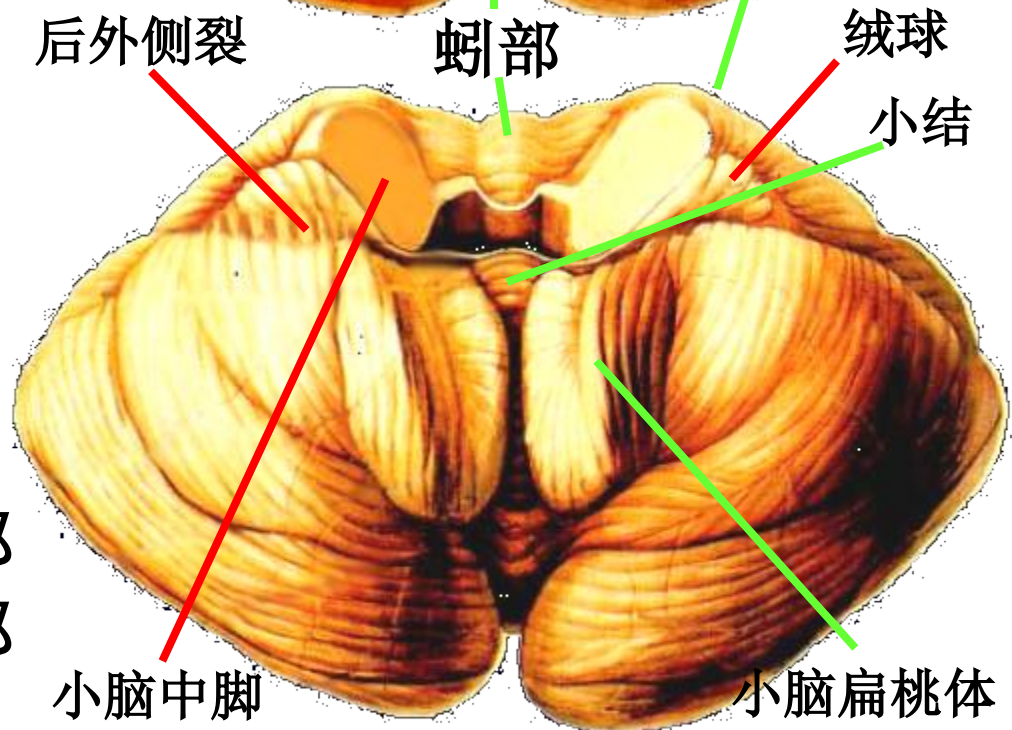
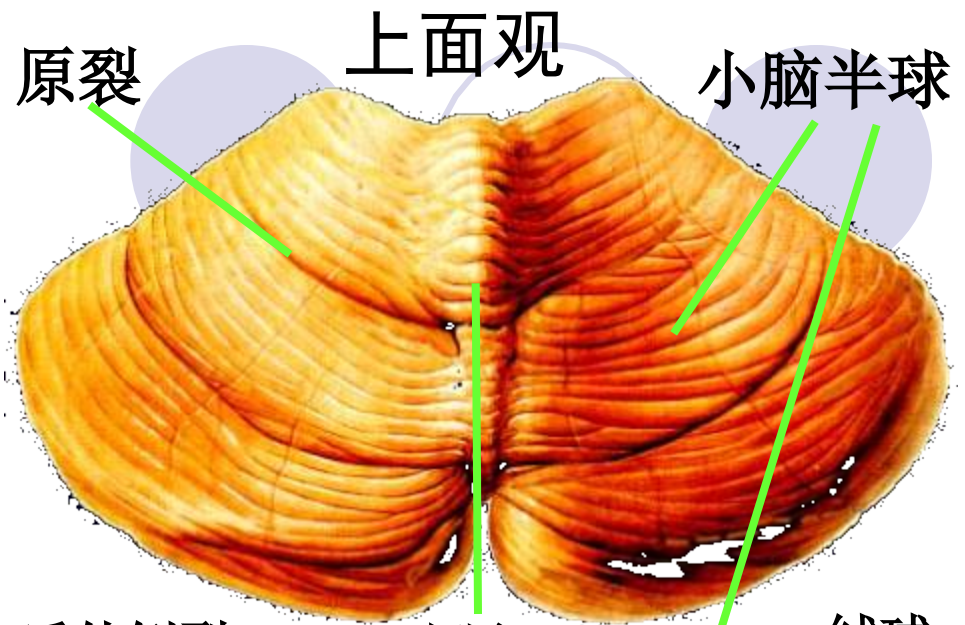


1 外形

- 蚓部 vermis
- 半球: 小脑上脚
- 小脑中脚
- 小脑下脚
- 小脑扁桃体

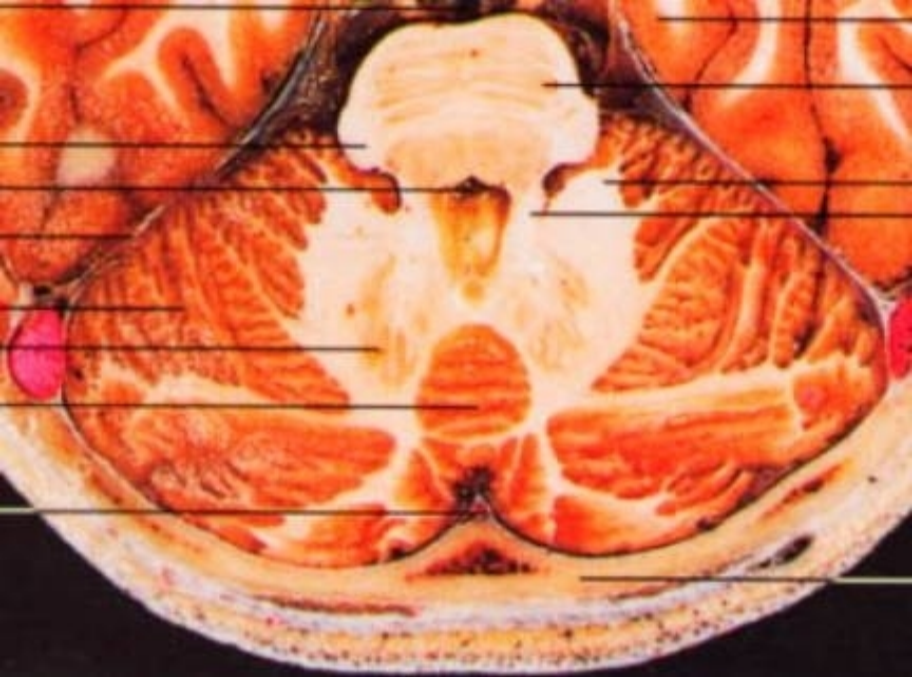
1 分叶分部

- 前叶 } 小脑体
- 后叶 } 中间部
- 绒球小结叶 } 外侧部
- flocculonodular lobe

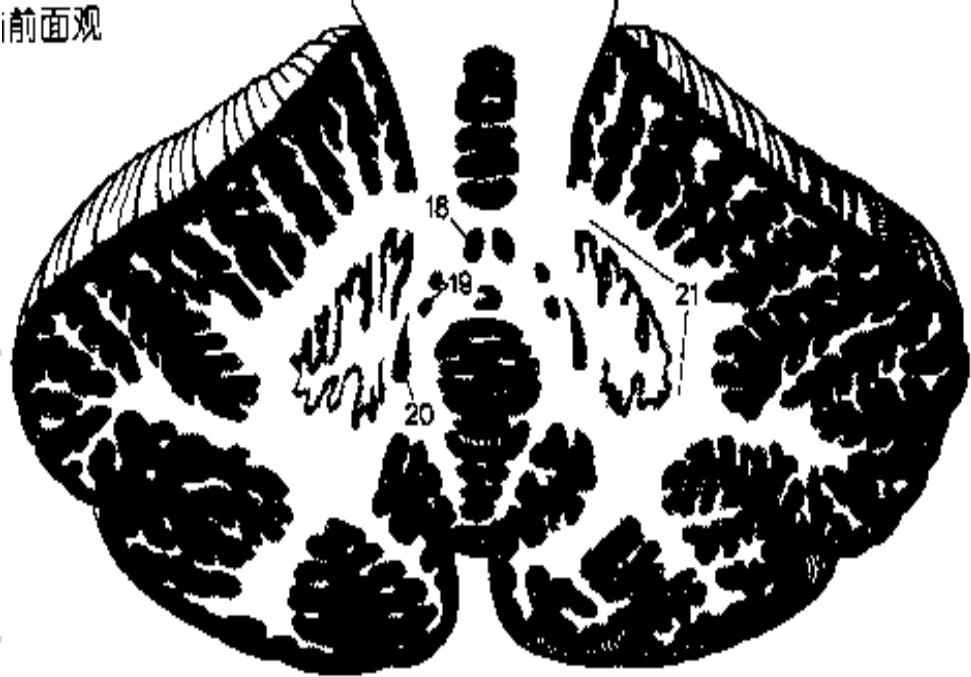


下面观

tonsil of c.



前面观



1 内部结构

皮质 cortex

髓体

小脑核

顶核 fastigial

中间核

齿状核 dentate

球状核 globose

栓状核 emboliform

小脑的主要纤维联系和功能

机能分区	主要传入自	相关小脑核	主要传至	功能
前庭小脑	前庭感受器 前庭N核		前庭N核	维持平衡
脊髓小脑	脊髓小脑束	顶核 中间核	前庭N核 网状结构 红核丘脑	调节肌张力和协调运动
大脑小脑	大脑皮质 →脑桥核	齿状核	丘脑→ 大脑皮质	调节随意运动、运动起始

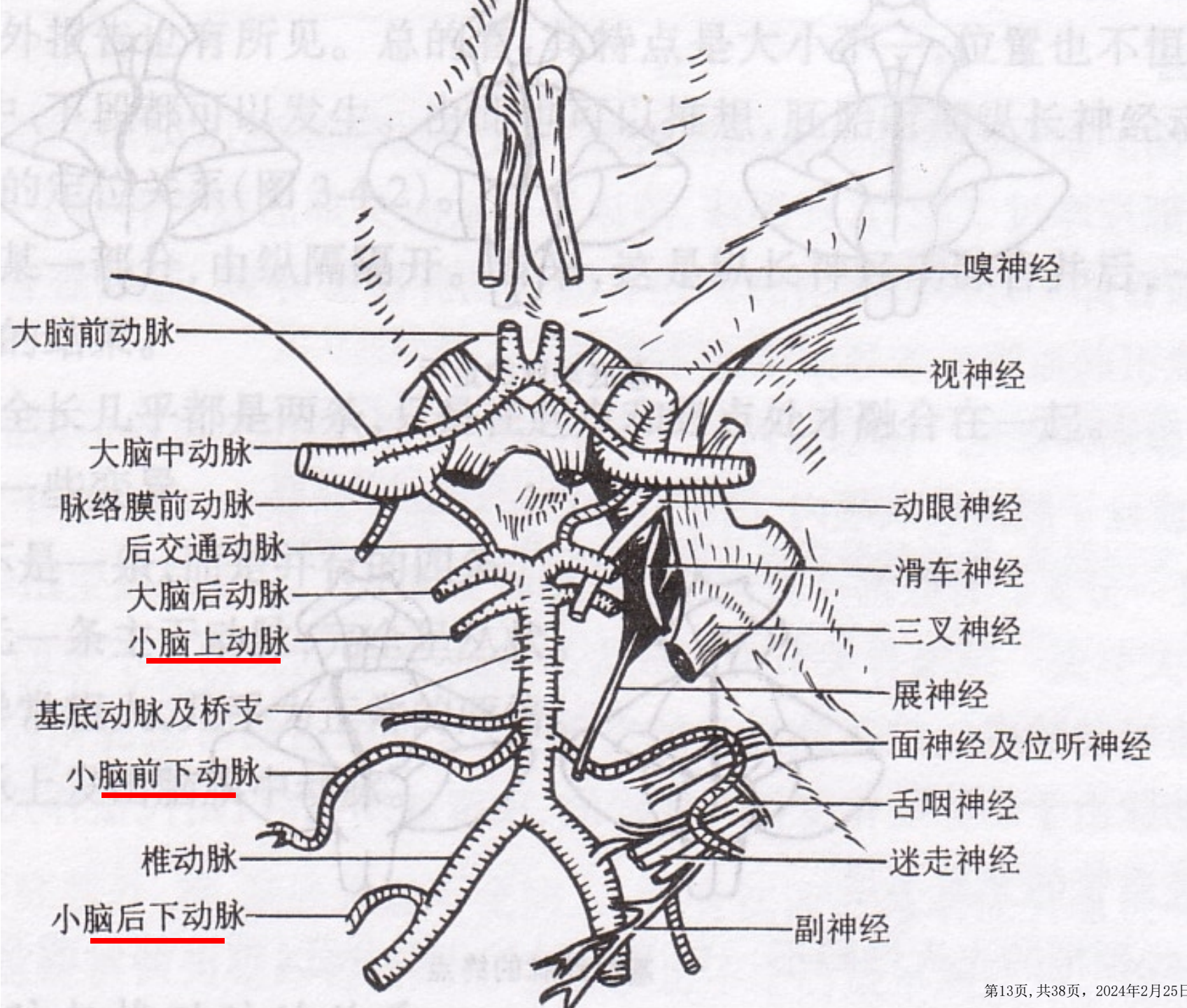
小脑的血管供应

小脑的血液供应：来自椎基底动脉

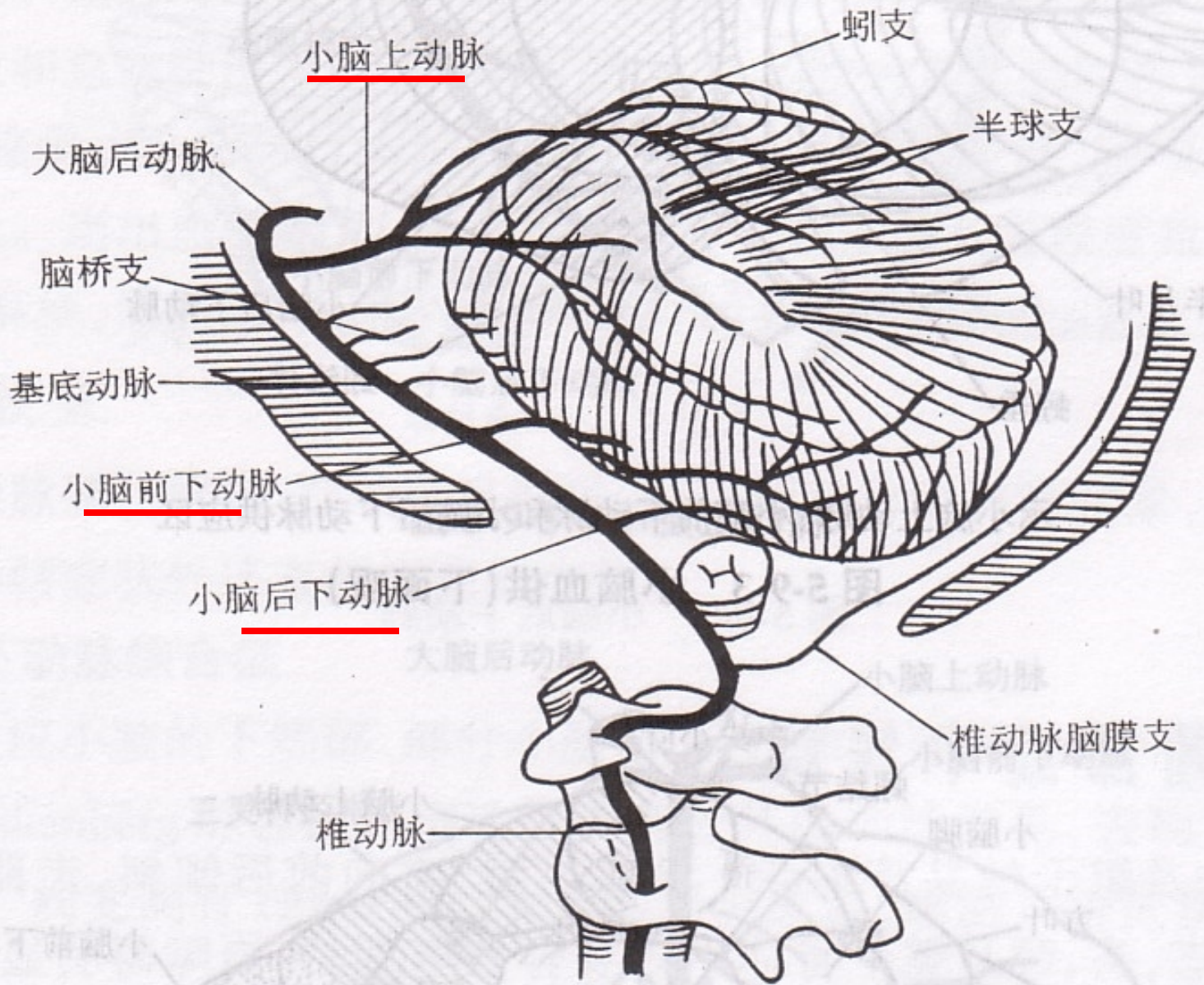
三对动脉：小脑上动脉

小脑前下动脉

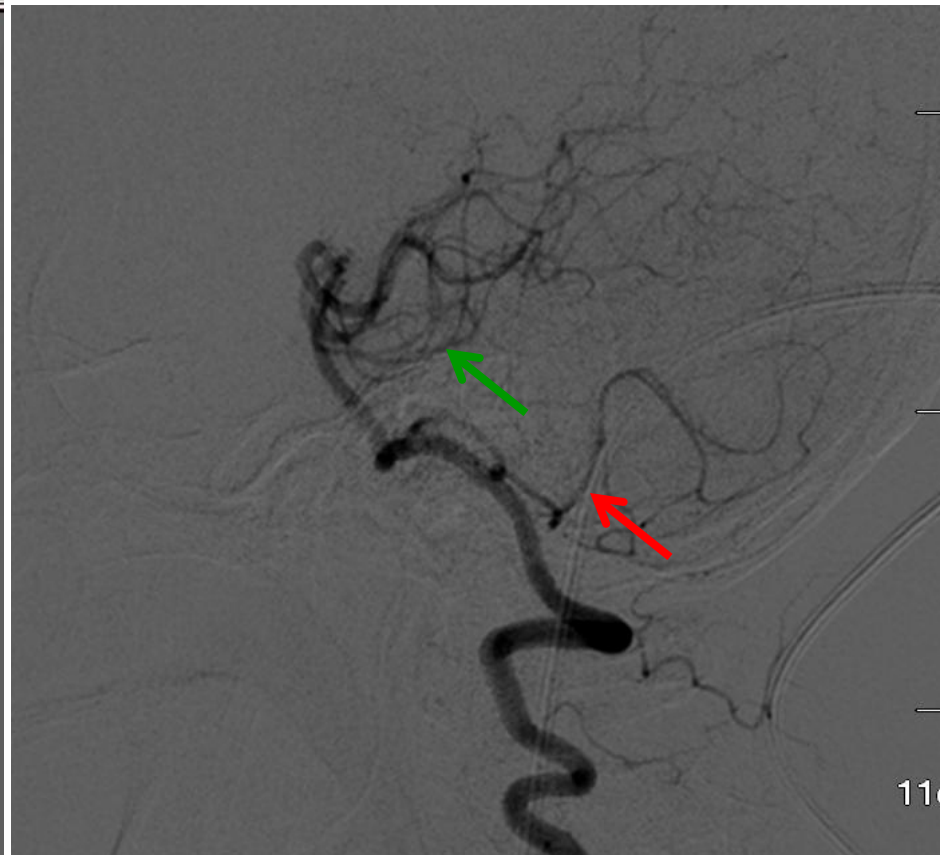
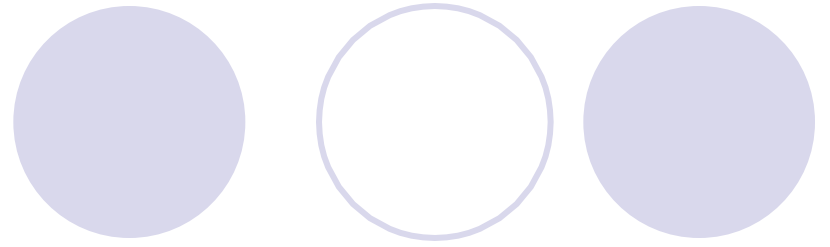
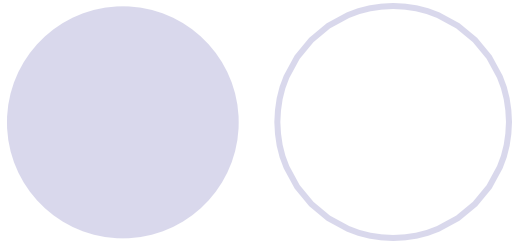
小脑后下动脉



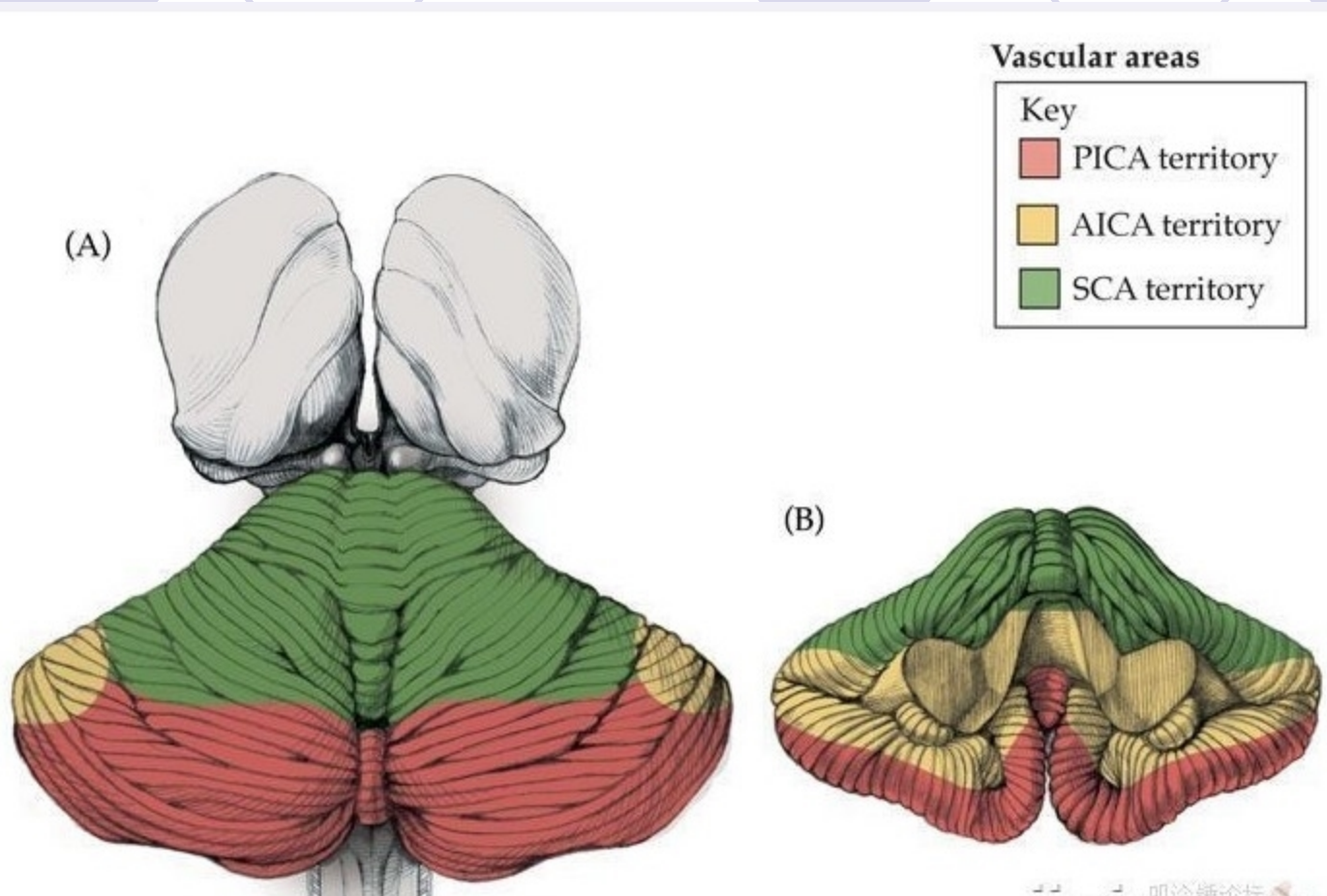
侧面观



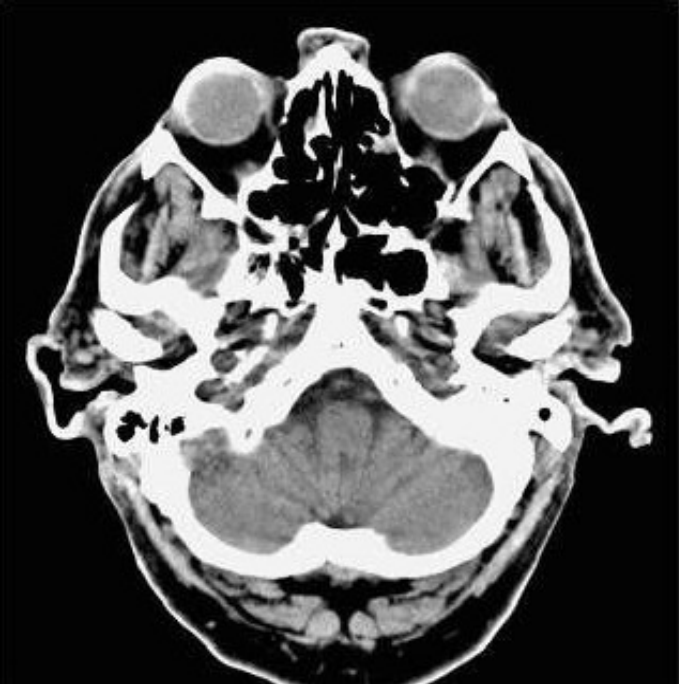
示供应小脑的三对动脉:小脑上动脉、小脑前下动脉和小脑后下动脉



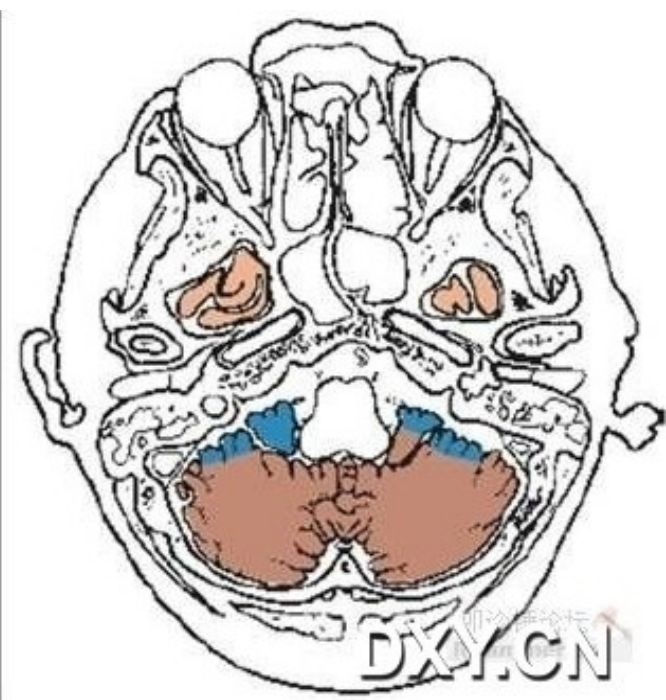
小脑血管供血区



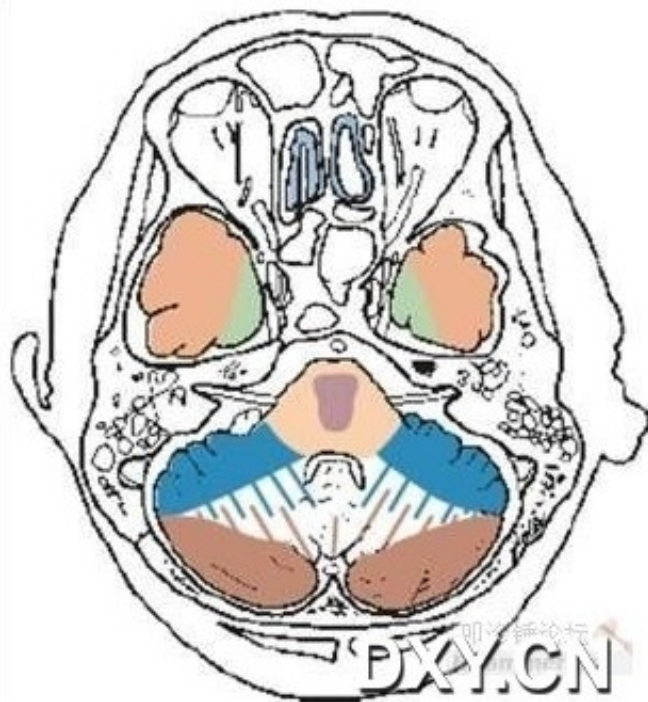
图片来源：奈特神经解剖图谱



小脑前下动脉



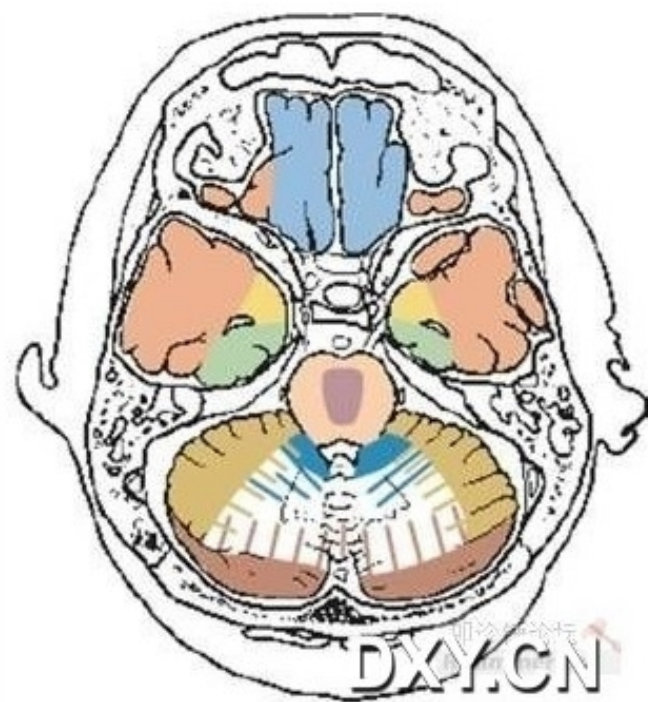
小脑后下动脉

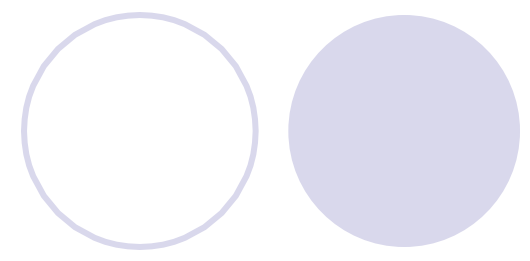
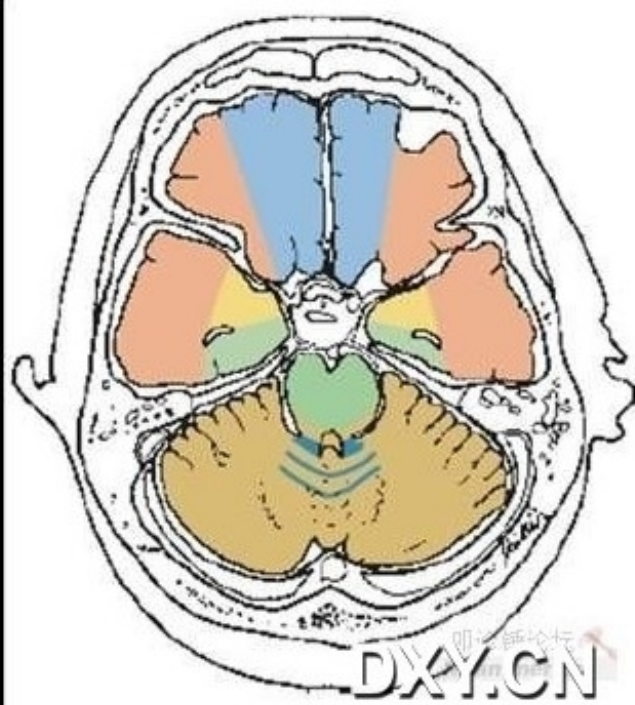


小脑前下动脉

小脑后下动脉

小脑上动脉



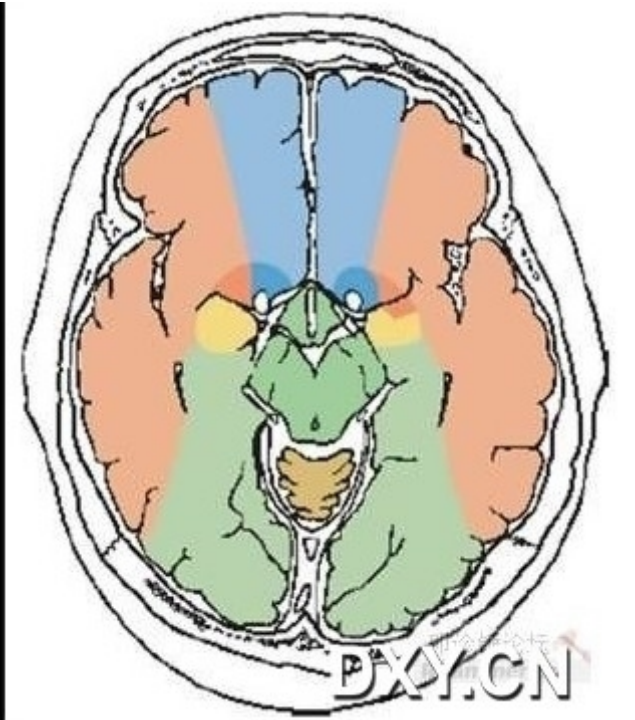


小脑后下动脉

小脑上动脉

基底动脉-

大脑后动脉



以上内容仅为本文档的试下载部分，为可阅读页数的一半内容。如要下载或阅读全文，请访问：<https://d.book118.com/936035215225010111>