



# 原发性肝癌的治疗与护理

汇报人:xxx

20xx-04-13



# 目录

CONTENCT

- 引言
- 原发性肝癌的诊断
- 原发性肝癌的治疗
- 原发性肝癌的护理
- 原发性肝癌的预后与影响因素
- 总结与展望



# 01

## 引言



# 目的和背景



## 目的

探讨原发性肝癌的治疗与护理方法，提高患者生存质量和预后。

## 背景

原发性肝癌是我国常见的恶性肿瘤之一，发病率和死亡率均较高。随着医疗技术的不断发展，原发性肝癌的治疗和护理手段也在不断进步。



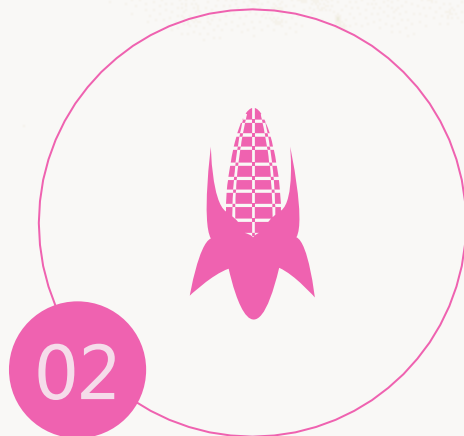
# 原发性肝癌概述



01

## 定义

原发性肝癌是指原发于肝脏的恶性肿瘤，包括肝细胞癌、肝内胆管癌和混合型肝癌等。



02

## 流行病学

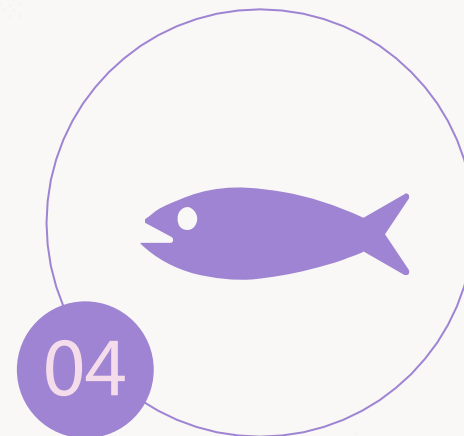
原发性肝癌在我国东南沿海地区高发，中位发病年龄为40~50岁，男性比女性多见。



03

## 病因和发病机制

原发性肝癌的病因和发病机制尚未完全明确，可能与病毒感染、肝硬化、黄曲霉素等因素有关。



04

## 临床表现

原发性肝癌早期症状不明显，随着病情进展可出现肝区疼痛、乏力、消瘦、黄疸等症状。



# 02

## 原发性肝癌的诊断



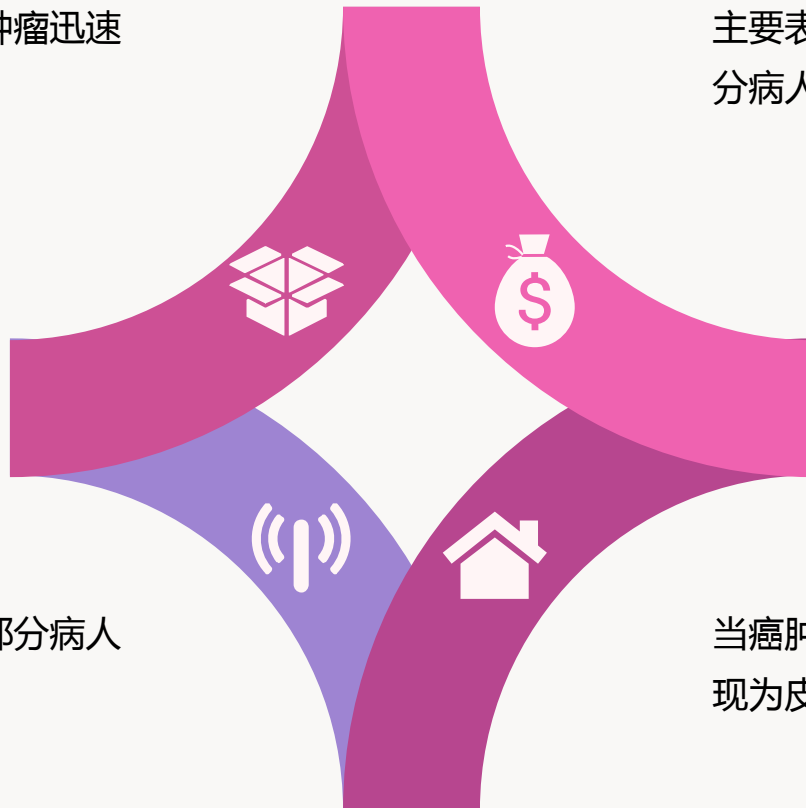
# 临床表现与体征

## 肝区疼痛

多为持续性钝痛、刺痛或胀痛，是由于肿瘤迅速生长使肝包膜张力增加所致。

## 全身及消化道症状

主要表现为乏力、消瘦、食欲减退、腹胀等，部分病人可伴有恶心、呕吐、发热、腹泻等症状。



## 肝大

进行性肝大是肝癌最常见的体征之一，部分病人可在肋下触及肿大的肝脏。

## 黄疸

当癌肿广泛浸润或压迫胆管时，可出现黄疸，表现为皮肤、巩膜黄染，尿色深黄等。

# 影像学检查

## 超声检查

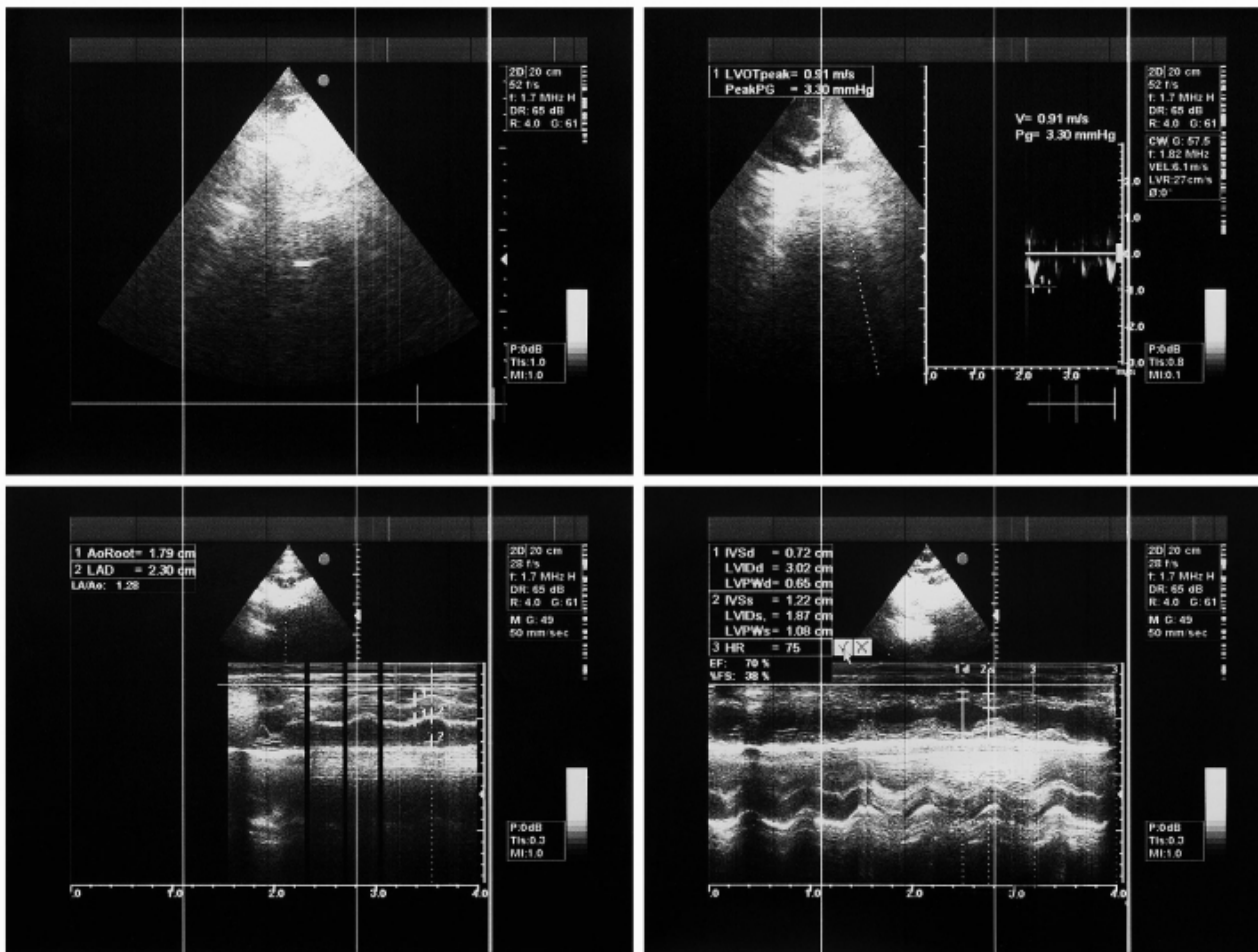
可显示肿瘤的大小、形态、所在部位以及肝静脉或门静脉内有无癌栓等，其诊断符合率可达84%。

## CT检查

能明显提高肝癌的诊断准确率，可检出直径约1.0cm左右的早期肝癌。

## MRI检查

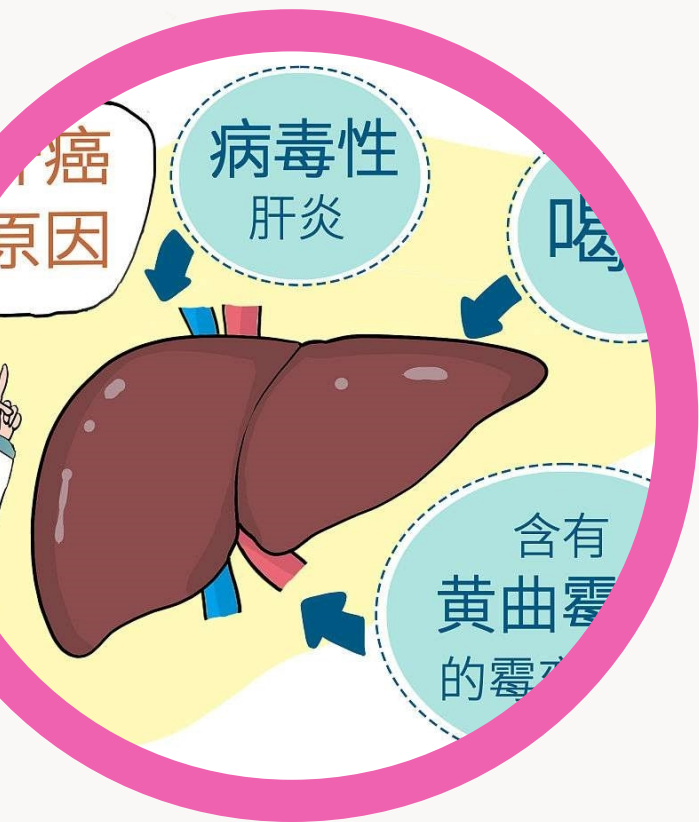
对肝癌的诊断价值与CT相仿，对良、恶性肝内占位病变的鉴别有重要价值。







# 实验室检查



## 血清甲胎蛋白（AFP）测定

对诊断本病有相对的特异性，放射免疫法测定持续血清AFP $\geq$ 400 $\mu$ g/L，并能排除妊娠、活动性肝病等，即可考虑肝癌的诊断。

## 血液酶学及其他肿瘤标志物检查

肝癌病人血清中 $\gamma$ -谷氨酰转肽酶及其同功酶、异常凝血酶原、碱性磷酸酶、乳酸脱氢酶同工酶可高于正常。

## 肝功能及病毒性肝炎抗原抗体系统检查

肝癌多发生在肝硬化的基础上，因此肝功能检查可见异常表现。同时，病毒性肝炎与肝癌关系密切，因此需进行病毒性肝炎抗原抗体系统检查。



# 03

## 原发性肝癌的治疗



## 手术治疗



### 肝切除术

对于早期肝癌，尤其是单发、局限的肿瘤，肝切除术是首选的治疗方法。通过手术将肿瘤及周围部分正常肝zu织切除，以达到根治的目的。

### 肝移植术

对于部分早期肝癌患者，尤其是合并肝硬化、肝功能失代偿的患者，肝移植术是一种有效的治疗方法。通过移植健康的肝脏来替代病变的肝脏，从而延长患者的生存期和提高生活质量。

以上内容仅为本文档的试下载部分，为可阅读页数的一半内容。如要下载或阅读全文，请访问：  
<https://d.book118.com/937053201010010005>