



老年人身、心特点

宁波卫生职业技术学院
李爱夏



课程介绍

宁波卫生职业技术学院
NINGBO COLLEGE OF HEALTH SCIENCES

学时：76（第2学期48/第3学期28）

学分：4

内容：健康照护基本技术

老师：李爱夏、袁爱娣、陈亚萍、薛文雅等



教、学方式

宁波卫生职业技术学院
NINGBO COLLEGE OF HEALTH SCIENCES

理论+实训（理实一体）

线上-线下混合式教学

讲练结合、实训练习



考核评价

宁波卫生职业技术学院
NINGBO COLLEGE OF HEALTH SCIENCES

操作考核：40%（80分为合格）

理论考试：50%

平时表现：10%



老年人健康照护

宁波卫生职业技术学院
NINGBO COLLEGE OF HEALTH SCIENCES

老年人的生理、心理特点



人体结构

宁波卫生职业技术学院
NINGBO COLLEGE OF HEALTH SCIENCES

运动系统：骨骼、关节、肌肉

呼吸系统：鼻、咽、喉、气管、支气管、肺

循环系统：心脏、血管（动脉、静脉）

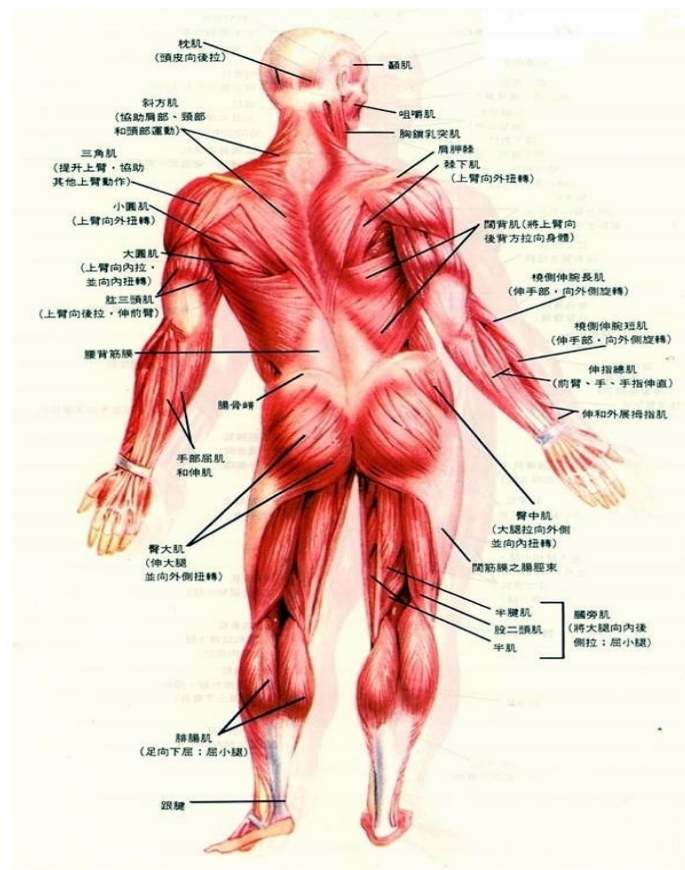
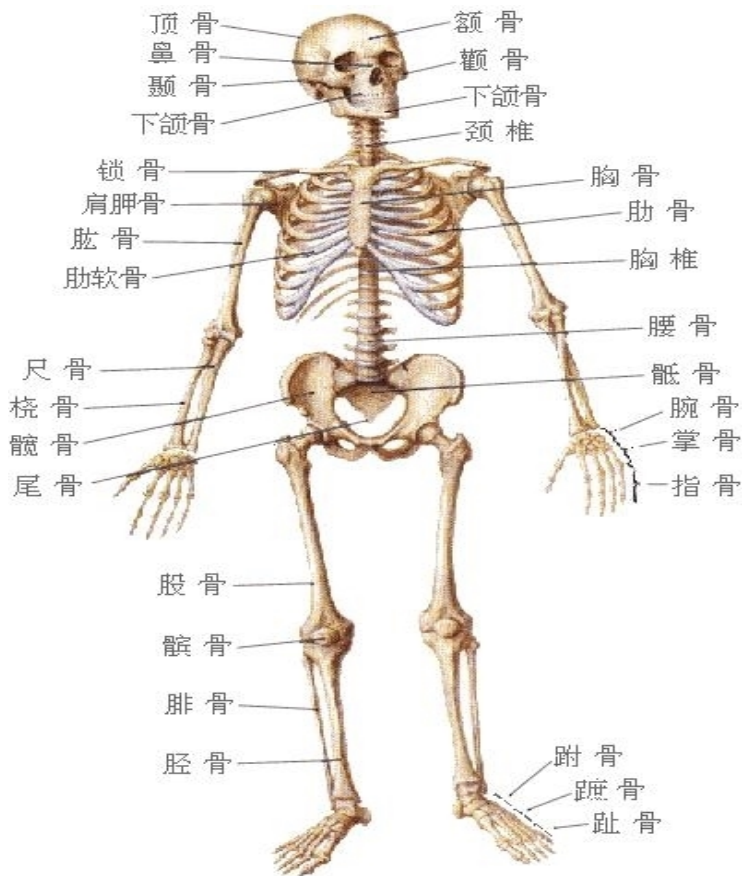
消化系统：消化管和消化腺

泌尿系统：肾脏、输尿管、膀胱、尿道

淋巴系统、内分泌、生殖系统.....



运动系统





老年人生理性变化

宁波卫生职业技术学院
NINGBO COLLEGE OF HEALTH SCIENCES

身体外貌：衰老表现

运动系统：肌肉力量弹性下降，易疲 劳酸痛扭伤

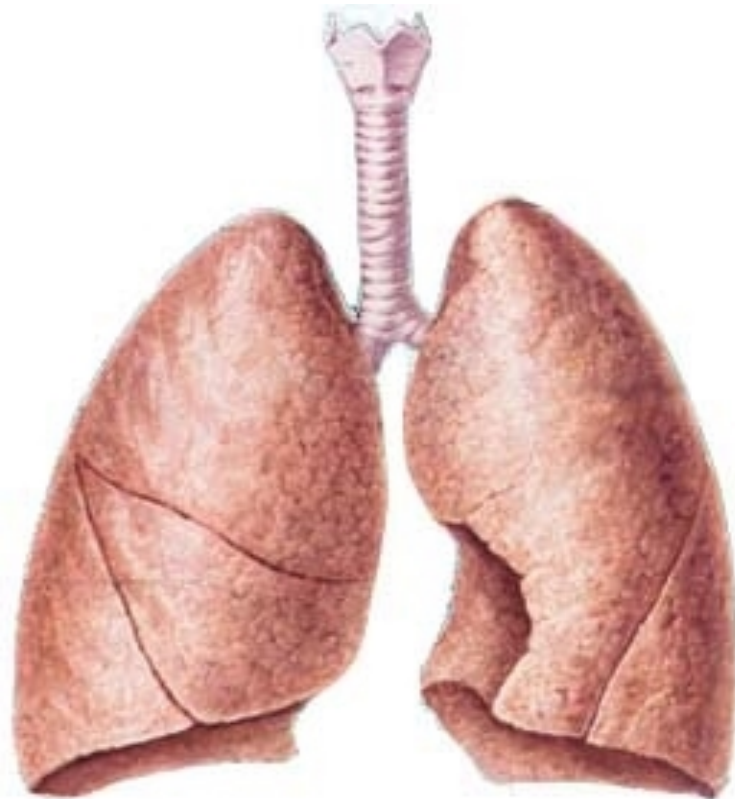
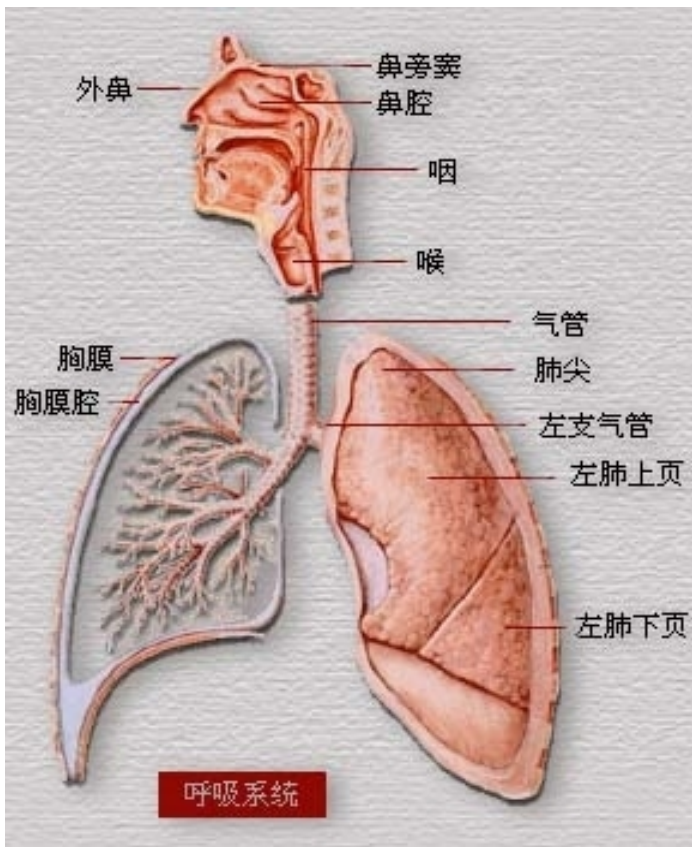
骨骼：骨质疏松、骨折

最容易发生骨折部位：手腕部、坐骨、股骨



呼吸系统

宁波卫生职业技术学院
NINGBO COLLEGE OF HEALTH SCIENCES





老年人生理性变化

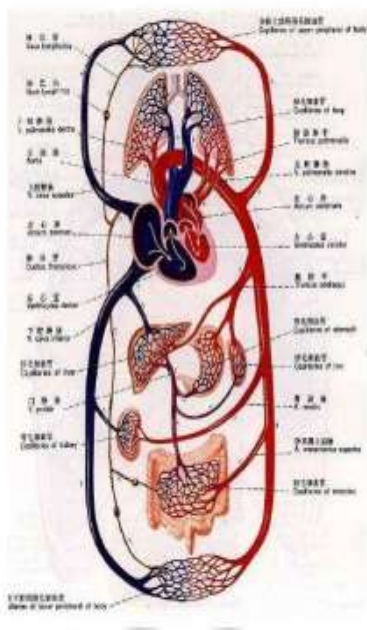
宁波卫生职业技术学院
NINGBO COLLEGE OF HEALTH SCIENCES

肺活量下降、反射性咳嗽功能下降

易发生：肺部感染、坠积性肺炎、慢性阻塞性肺部疾患



一、循环系统概况



血液
循环系统

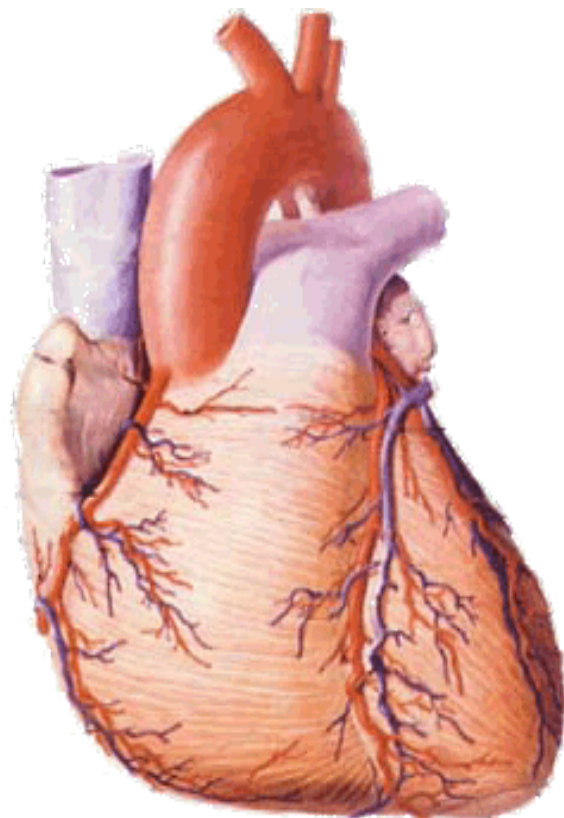
血液
心脏
血管

运输各种物质；维持
体内环境的稳定、免
疫和体温的恒定

淋巴
系统

淋巴液
淋巴管道
淋巴器官

收集和输送组
织液回心脏；
具有防御机能





老年人生理性变化

宁波卫生职业技术学院
NINGBO COLLEGE OF HEALTH SCIENCES

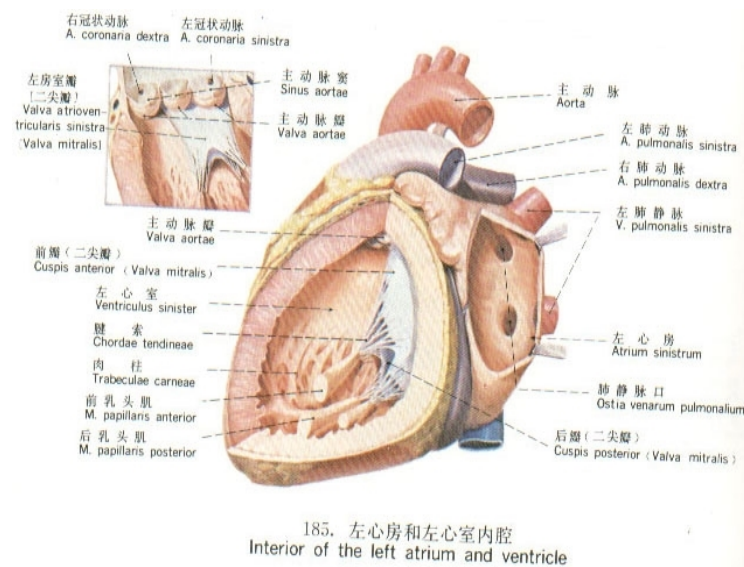
心 腔：变小（心肌变厚）

心内膜：不均匀增厚

心瓣膜：增厚、僵硬、活动受限（舒张关闭不全）

传导系统：激动的形成和传到受碍

心外膜和心包：增厚变硬





老年人生理性变化

宁波卫生职业技术学院
NINGBO COLLEGE OF HEALTH SCIENCES

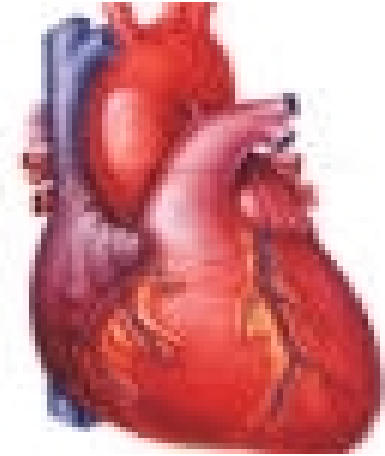
血管：硬化变性，供血减少

窦房结功能：自律性降低，恢复时间延长

心功能变化：收缩力下降、心脏储备功能下降

血压的变化：血压增高，以SBp为显著脉压差增大

调节能力下降：体位性低血压





老年人生理性变化

宁波卫生职业技术学院
NINGBO COLLEGE OF HEALTH SCIENCES

心脏功能下降

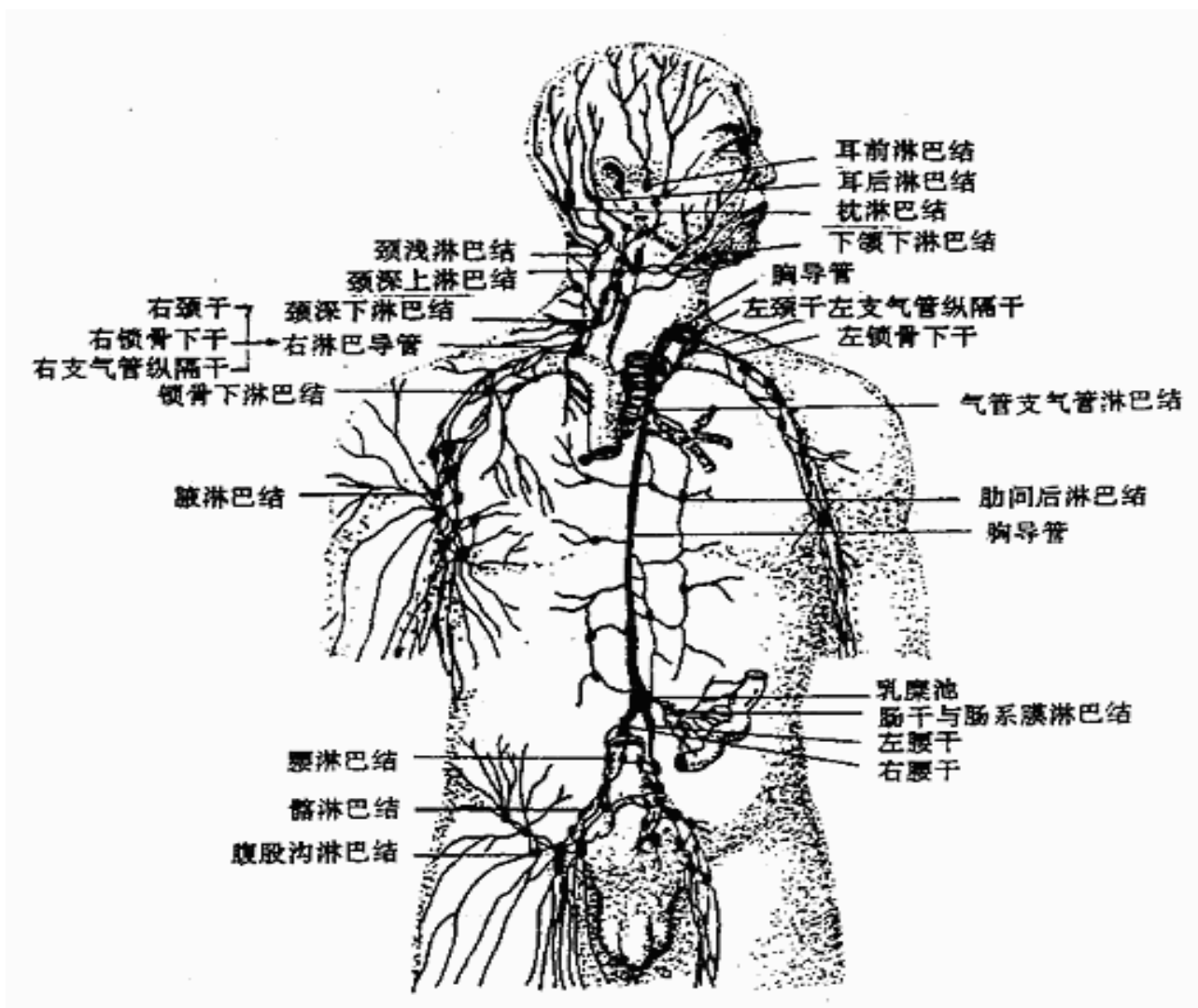
血管弹性减弱、脆性增加

常见疾病：心脏病--冠心病、高血压、体位性低血压、

皮下出血、血栓形成



淋巴系统



以上内容仅为本文档的试下载部分，为可阅读页数的一半内容。如要下载或阅读全文，请访问：
<https://d.book118.com/937106024016006056>