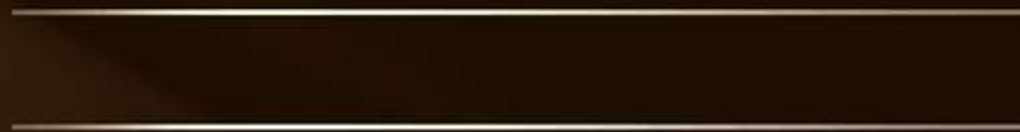


# 采供血培训ppt课件



# CONTENTS

## 目录

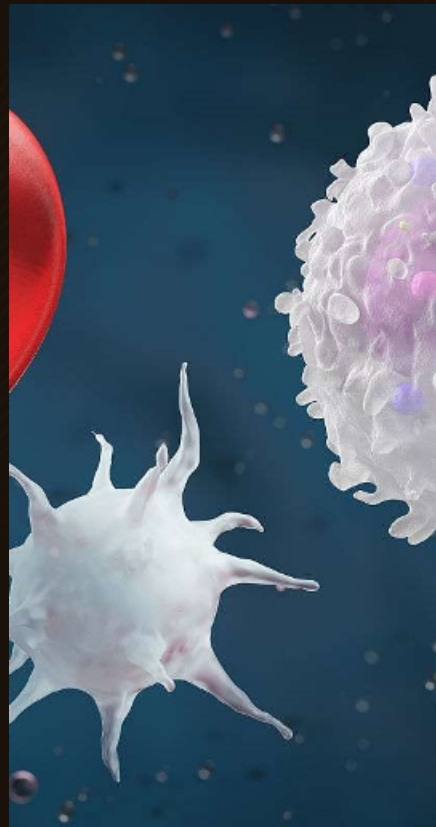
- 采供血基础知识
- 采供血人员职业素养
- 采供血质量管理与控制
- 采供血应急处理与预案
- 案例分析与实践操作

# CHAPTER 01

## 采供血基础知识



# 血液的组成与功能



## 血液的组成

血液主要由血浆、红细胞、白细胞和血小板组成，每个组成部分都有其独特的功能。



## 血液的功能

血液的主要功能是运输氧气和营养物质、清除废物、维持体温和酸碱平衡等。

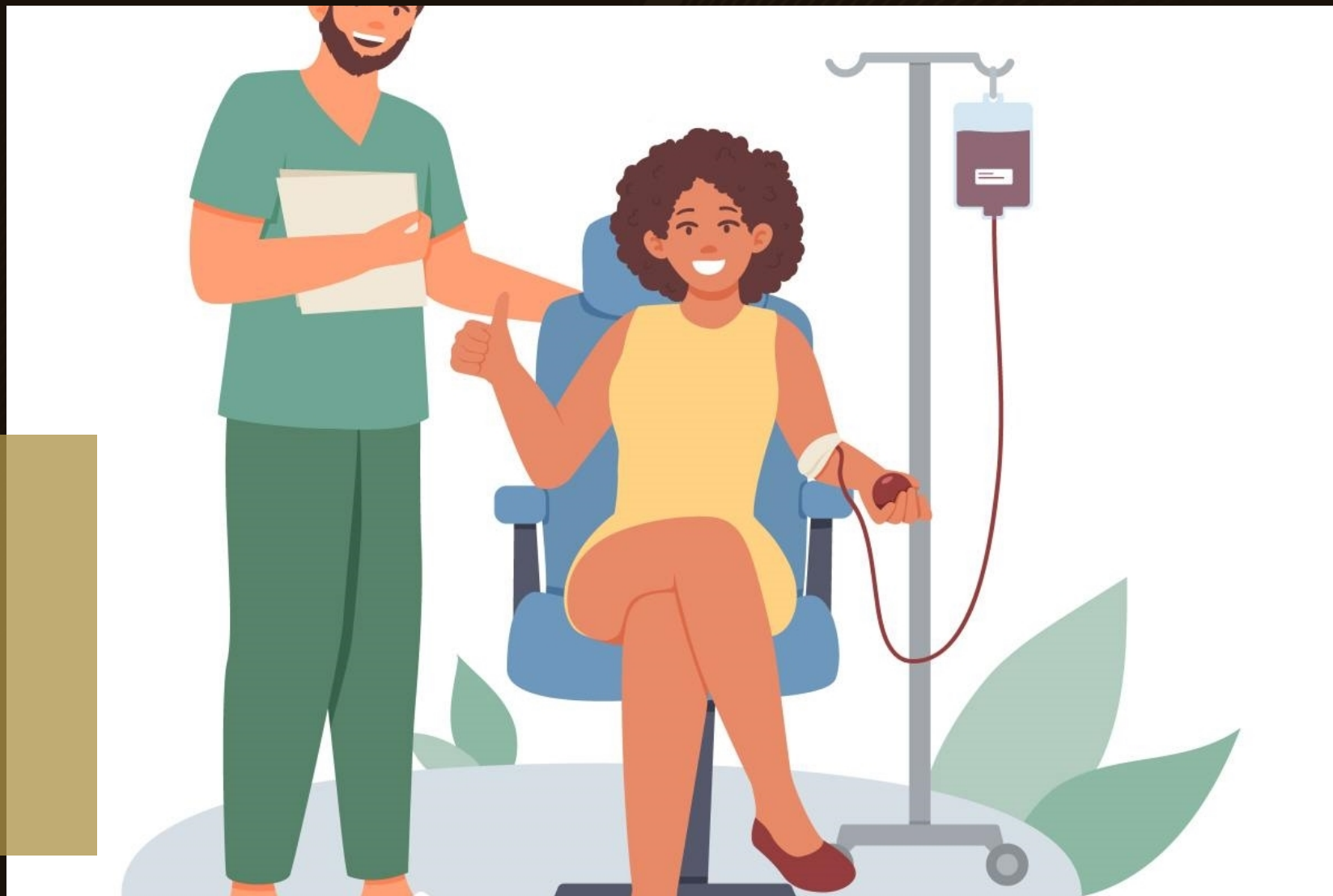
# 献血与采血过程

## 献血过程

献血前需要进行身体检查和健康咨询，献血过程中需要确保安全和卫生，献血后需要进行必要的护理和休息。

## 采血过程

采血前需要进行严格的消毒和准备，采血过程中需要保证血液的质量和安  
全，采血后需要进行妥善的处理和储  
存。





# 血液储存与运

## 血液储存

不同种类的血液成分需要不同的储存条件，如温度、湿度、光照等，储存过程中需要定期进行检查和维护。

## 血液运输

血液运输需要使用专业的运输设备，如冷藏车、保温箱等，运输过程中需要保持恒温、避免震动和碰撞。



# CHAPTER 02

采供血人员职业素养



# 职业道德与法律法规

## 遵守法律法规

采供血人员应严格遵守国家法律法规，确保血液安全和血液质量。



## 尊重献血者

采供血人员应尊重献血者的意愿和权利，保护献血者的隐私和安全。



## 诚实守信

采供血人员应保持诚实守信，不参与任何形式的舞弊和欺诈行为。



# 采供血操作规范与安全防护

01



## 操作规范



采供血人员应遵循操作规范，确保采供血过程的安全和质量。

02



## 防护措施



采供血人员应采取必要的防护措施，如穿戴防护服、手套、口罩等，以降低感染风险。

03



## 消毒灭菌



采供血人员应定期对采供血场所和设备进行消毒灭菌，确保环境卫生。

# 采供血人员职业发展与培训



## 职业规划

采供血人员应制定职业规划，明确职业发展方向和目标。



## 培训计划

采供血人员应制定培训计划，不断提升专业技能和知识水平。



## 继续教育

采供血人员应积极参加继续教育，了解行业最新动态和发展趋势。

# CHAPTER 03

## 采供血质量管理与控制

以上内容仅为本文档的试下载部分，为可阅读页数的一半内容。如要下载或阅读全文，请访问：  
<https://d.book118.com/938102027071006060>