

2024 届四川省成都市大邑县中考生物押题试卷

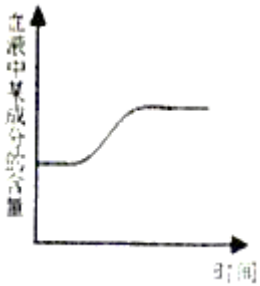
注意事项：

1. 答题前，考生先将自己的姓名、准考证号填写清楚，将条形码准确粘贴在考生信息条形码粘贴区。
2. 选择题必须使用 2B 铅笔填涂；非选择题必须使用 0.5 毫米黑色字迹的签字笔书写，字体工整、笔迹清楚。
3. 请按照题号顺序在各题目的答题区域内作答，超出答题区域书写的答案无效；在草稿纸、试题卷上答题无效。
4. 保持卡面清洁，不要折叠，不要弄破、弄皱，不准使用涂改液、修正带、刮纸刀。

1、下列关于绿色植物的叙述，正确的是（ ）

- A. 海带依靠叶片吸收水分和无机盐
- B. 植物生长的不同时期，需要无机盐的量是相同的
- C. 树干的年轮反映了茎加粗生长的过程
- D. 杨树比蕨菜更适于陆地生活的主要原因是输导组织发达

2、人的生活离不开营养物质和氧气，同时还要排出体内产生的废物，使得机体内各种物质的含量始终处于一种动态的稳定状态，如图曲线代表一段时间内血液中某种成分含量变化的趋势，该曲线不能代表（ ）



- A. 血液流经小肠时葡萄糖的含量变化
- B. 从平原进入高原后一段时间内人体红细胞数量的变化
- C. 血液流经肌肉时二氧化碳的含量变化
- D. 血液流经肺部时二氧化碳的含量变化

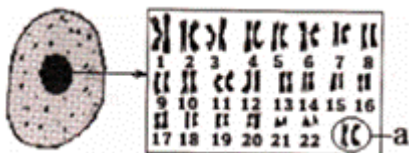
3、下列结构都是你在生活中经常可以见到的，它们当中不属于器官的是（ ）

- A. 洋葱表皮 B. 杨树的叶子 C. 西瓜 D. 花

4、洋葱表皮细胞中不含有的结构是（ ）

- A. 细胞壁 B. 细胞膜 C. 液泡 D. 叶绿体

5、如图为某人的一个体细胞及其染色体组成示意图，据图判断下列叙述不正确的是（ ）



- A. 染色体存在于细胞核内 B. 体细胞中染色体是成对存在的
 C. 此人的体细胞染色体组成为 22 条+XX D. 图中的 1~22 为常染色体, a 为性染色体

6、某生物兴趣小组的同学在探究“水分进入植物体内的途径”后得出了如下结论,你认为不正确的是()

- A. 根吸水的主要部位是根尖的成熟区 B. 根、茎、叶的导管是连通的
 C. 筛管是运输水和无机盐的主要通道 D. 水和无机盐的运输方向是“根→茎→叶”

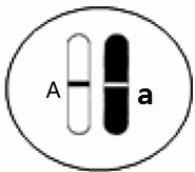
7、“红灯”的光线进入司机眼球成像的先后顺序是()。

- ①角膜 ②晶状体 ③视网膜 ④瞳孔
 A. ①④②③ B. ④①②③ C. ①②④③ D. ②①④③

8、当你心情不好时,下列哪种做法不当是()

- A. 到花园中散散步,转移注意力 B. 向知心朋友诉说
 C. 把积压在内心的烦恼在课堂上宣泄出来,和老师相抵触 D. 找个理由,自我安慰

9、如图表示某细胞的部分染色体和基因,相关叙述不正确的是()



- A. 成对的基因 Aa 位于成对的染色体上
 B. 一对染色体上只有一对基因
 C. 若 A 基因来自母方,则 a 基因来自父方
 D. 这是一个体细胞

10、有一对夫妇第一胎生育了一个女孩,那么他们第二胎生育男孩的可能性为()。

- A. 1/4 B. 1/2 C. 1/6 D. 1/8

11、下列实例与采用的生物技术搭配错误的是

- A. “工程菌”——转基因技术
 B. 制酸奶——乳酸发酵
 C. “多莉”羊的诞生——克隆技术
 D. 快速培育无病毒植株——无土栽培

12、鲤鱼、青蛙、鳄鱼、麻雀、大熊猫共有的特点是()

- A. 卵生
 B. 用肺呼吸
 C. 有脊椎骨组成的脊柱
 D. 体温恒定

13、关于达尔文生物进化理论的叙述，不正确的是

- A. 生存斗争是生物进化的动力
- B. 环境决定了生物进化的方向
- C. 可遗传的变异为自然选择提供了原材料
- D. 变异的方向和环境的选择作用都是固定不变的

14、下列有关生物进化的叙述，正确的是()

- A. 化石为生物进化提供了唯一的证据
- B. 越晚期地层中的化石越简单、越低等
- C. 生物进化遵循从低等到高等，从陆生到水生的规律
- D. 生物的遗传、变异和环境因素的共同作用导致了生物进化

15、用滴管在切开的马铃薯上滴加 2 滴碘酒，结果滴加碘酒的部分变成深蓝色。这说明马铃薯里含有()

- A. 蛋白质
- B. 脂肪
- C. 淀粉

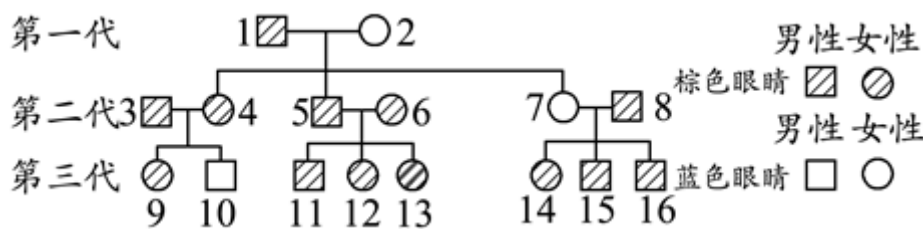
16、生物存在不同的繁殖方式，下列哪一项繁殖方式与其他三项不同？()

- A. “试管婴儿”的培育
- B. “多莉羊”的培育
- C. 兰花的组织培养
- D. 果树的扦插、嫁接

17、植物人只有心跳、呼吸等基本生命活动，且不能自主活动、没有意识，其神经系统可能没有受到损伤的部位是

- A. 大脑
- B. 小脑
- C. 脑干
- D. 脊髓

18、人的棕色眼睛和蓝色眼睛由一对基因控制，下图是一个家族眼睛颜色的遗传情况，下列相关分析错误的是是



- A. 眼睛颜色不同是由于虹膜色素的不同造成的，不管蓝色眼睛还是棕色眼睛，其角膜都是无色透明的
- B. 3 和 4 都是棕色眼睛，10 是蓝色眼睛，这是可遗传的变异
- C. 眼睛的棕色和蓝色是一对相对性状，棕色眼睛是显性性状
- D. 3 和 4 的两个孩子分别是棕色眼睛和蓝色眼睛，第三胎是棕色眼睛的概率为 25%

19、听觉和视觉形成的部位分别是()

- A. 耳蜗和视网膜
- B. 鼓膜和角膜
- C. 大脑皮层听觉中枢和视觉中枢
- D. 大脑皮层和小脑皮层

20、下列有关动物行为的说法中，错误的是()

- A. 动物的行为从其获得途径上可以分为先天性行为和学习行为

以上内容仅为本文档的试下载部分，为可阅读页数的一半内容。如要下载或阅读全文，请访问：<https://d.book118.com/938117033051006072>