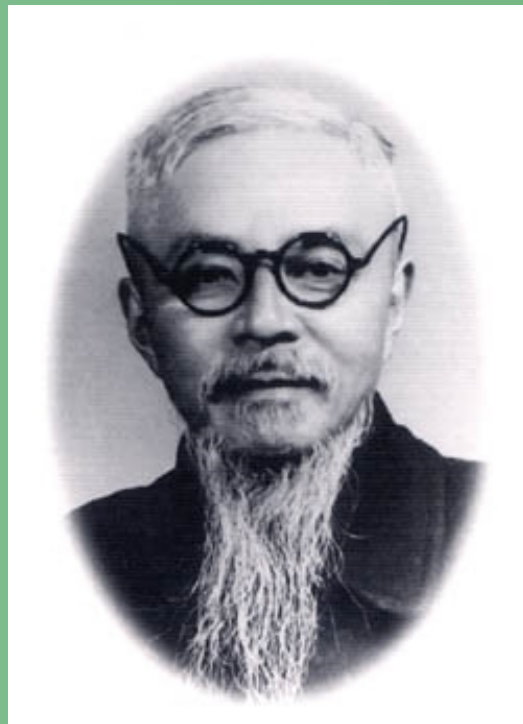




# 丰子恺



## 教学目标

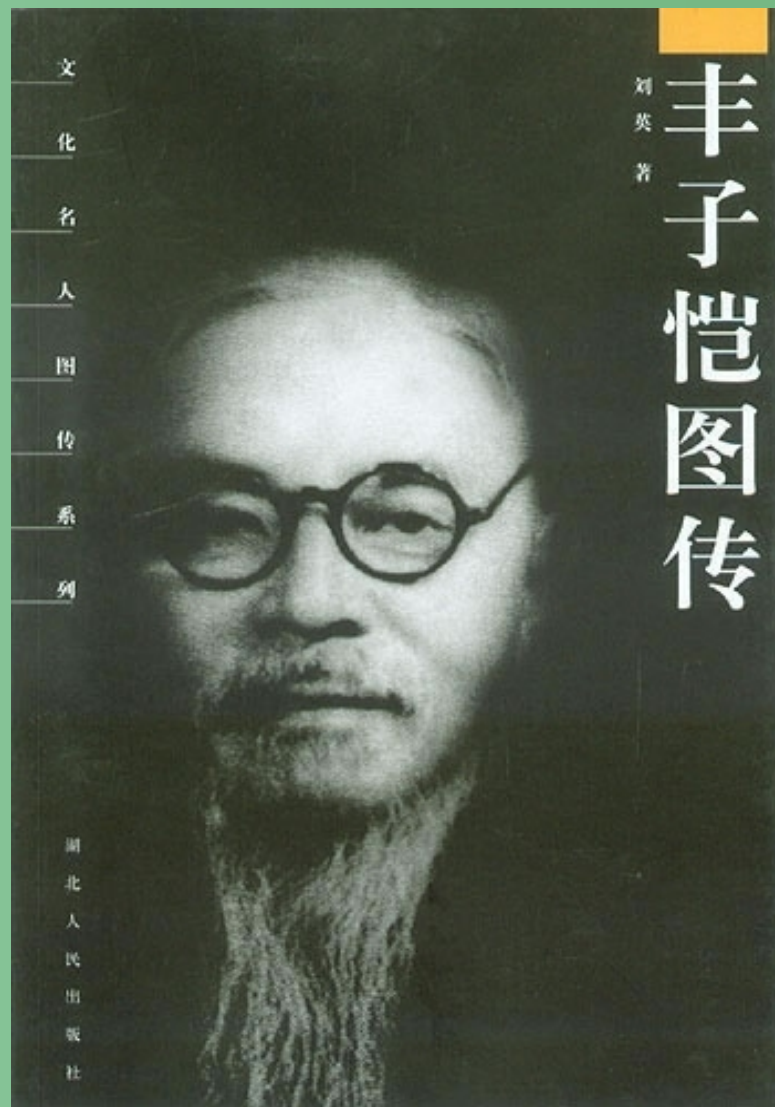
- 1、把握文章的整体思路
- 2、理解作者的人生态度，并从中获得人生启示
- 3、掌握本文的论证方法
- 4、体会本文的写作特点

## 重点难点

- 1、把握文章的整体思路及写作目的
- 2、掌握本文的论证方法



丰子恺在上海日月楼  
(1951)

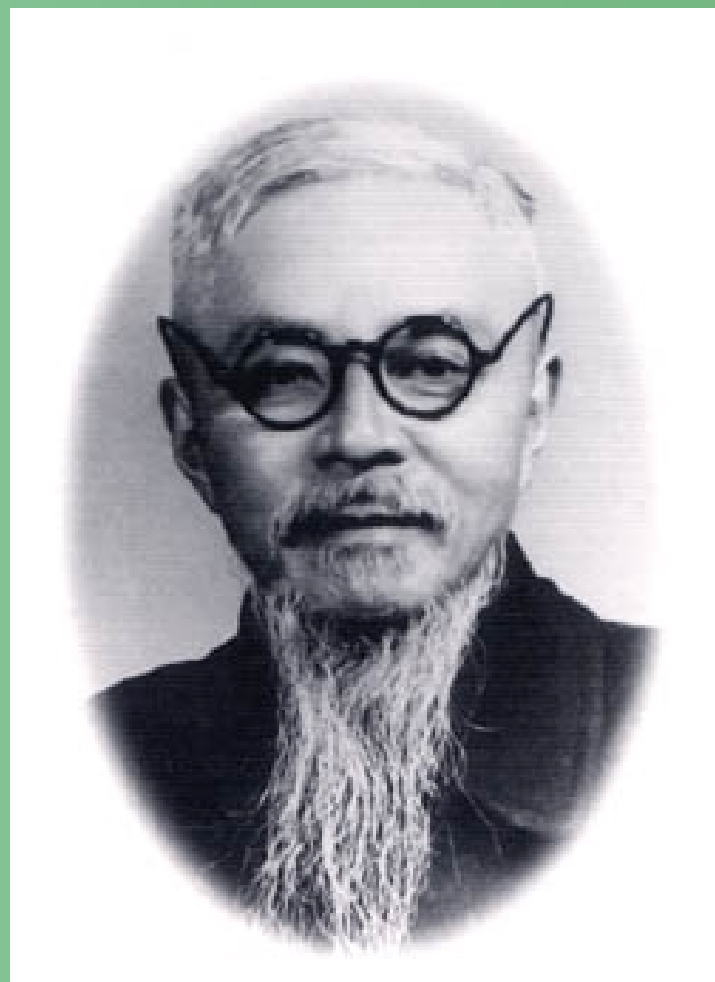


# 丰子恺先生简略

丰子恺（1898-1975）名仁，号子恺，浙江桐乡人。现代画家、文学家、艺术教育家。早年曾从李叔同学习绘画、音乐，深受其佛学思想影响。丰子恺是我国新文化运动的启蒙者之一，著有《子恺漫画》、《子恺画集》、《缘缘堂随笔》、《车厢社会》、《率真集》、《艺术概论》、《音乐入门》、《西洋名画巡礼》等著作。

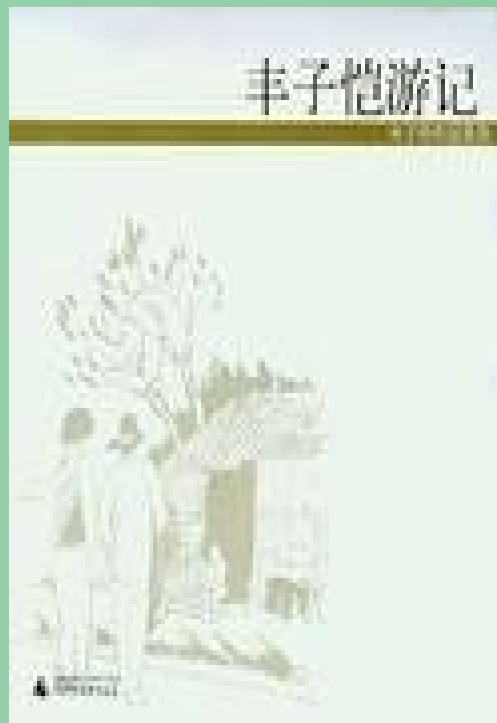
丰子恺禀赋极高，多才多艺，擅长美术音乐，又工散文。日本一位评论家曾用“鹤立鸡群”来评价他的散文，比喻他在当时上海作家中的特殊地位。皈依佛教之后，他的为人，从行为到思想，都深受佛家的影响。他的散文集名为《缘缘堂随笔》，缘缘堂是丰子恺居所的名字，从这个名字可见出他的人生取向。他一生淡泊，洁身自好，自称占据他的心灵的，唯有“天上的神明与星辰，人间的艺术与儿童”。他的散文，多为关于艺术、儿童和人生的感怀和颖悟。

李叔同又名李息霜、李岸、李良，祖籍浙江，客居天津。中国话剧的开拓者之一。在音乐、书法、绘画和戏剧方面，都颇有造诣。从日本留学归国后，担任过教师、编辑之职，后剃度为僧，法号弘一。



# 逝者如斯夫

可编辑ppt



漫画：

画人间：

邻人



# 画儿童:



爸爸不在家的时候







可编辑ppt

# 画诗词:



一江春水向东流

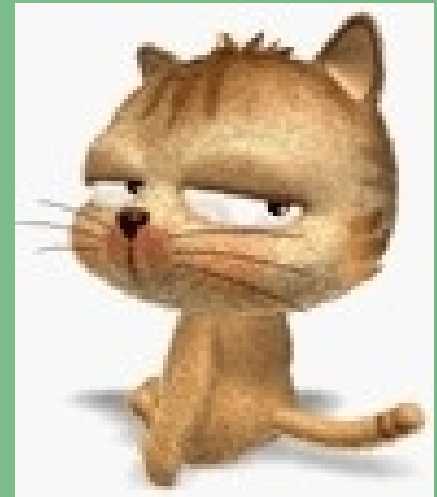
落红不是无情物，化作春泥更护花

可编辑ppt

人散后，  
一钩新月天如水



在时间这个话题里，朱自清拈出一个“匆匆”，丰子恺则拈出一个“渐”字，作成一篇好文章。《渐》是《缘缘堂随笔》的开卷首篇，在所有的丰子恺散文选本中都是必录的首选。就是在这第一篇里，丰子恺业已为自己平生的文章定下了调子，入渐知微，这便是丰子恺全部文字的品貌和格调。



# 生字词

纨绔子弟 wán kù      佣工 yōng

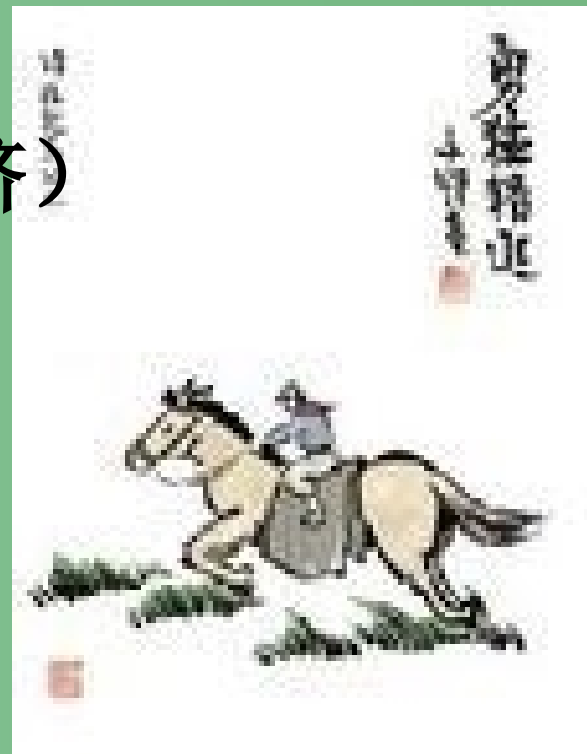
围炉拥衾 qīn （被子）      刑笞 chī

牛犊 dú      轧 gá （拥挤）

（ gá ） 轧（结交）朋友

轧 （ yà ） 倾轧 （排挤）

（ zhá ） 轧钢



使人生圆滑进行的微妙要素，莫如“渐”；造物主骗人的手段，也莫如“渐”。

渐的外在表现

人生阶段

人生境遇

自然社会

季节

昼夜

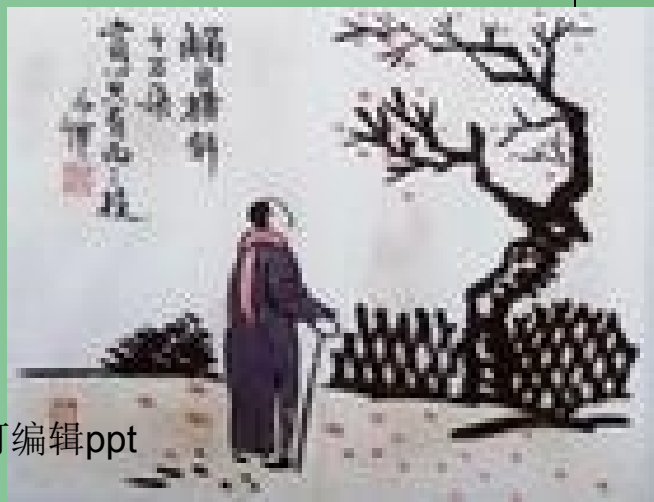
儿女成长

植物花开

渐的作用

渐的实质

“大人格”，  
“大人生”  
的人，不为“渐”所迷，不为造物主所欺



# 思考讨论



1、如何理解“使人生圆滑进行的微妙的要素，莫如‘渐’；造物主骗人的手，也莫如‘渐’。”中“圆滑”和“微妙”二词？

“圆滑”令我们想到人生就是像鹅卵石一样由于岁月的不断冲刷所造成，被冲掉了棱角，冲刷掉了自己的本质。作者用“圆滑”可以说概括了人的一生的整体变化。

“微妙”一词的使用非常贴切。作者指出人生的变化在于“渐”字，而“渐”字的表现是无声无息，令人毫不知觉的。而“微妙”一词正好是这种特点表现的概括。

## 2、“渐”在文中指什么？作者认为“渐”有什么作用？

文章中的“渐”是一个关于时间推移、事物变化的程度的修饰词，意谓“渐渐”。作者认为事物的变化是在“渐渐”的过程中发生的，“犹如从斜度极缓的长远的山坡上走下来，使人不察其递降的痕迹，不见其各阶段的境界，而似乎觉得常在同样的地位，恒久不变……”。

“渐”的作用就是“用每步相差极微极缓的方法来隐蔽时间的过去与事物的变迁的痕迹”。





以上内容仅为本文档的试下载部分，为可阅读页数的一半内容。如要下载或阅读全文，请访问：<https://d.book118.com/938141054024006065>