

## 病理学(医学高级)《诊断学基础必看考点》模拟卷

姓名:\_\_\_\_\_ 年级:\_\_\_\_\_ 学号:\_\_\_\_\_

题型	选择题	填空题	解答题	判断题	计算题	附加题	总分
得分							

评卷人	得分

- 1、单项选择题：出血时间测定常用于下列情况，但哪项除外（ ）。A. 凝血因子活性下降的判断  
B. 外科手术的出血筛选试验  
C. 抗血小板药物的监控  
D. 一期止血缺陷的筛检  
E. 诊断血管性血友病
- 2、单项选择题：患儿，女，5岁，自幼体弱。查体：心前区稍隆起，未触及震颤，胸骨左缘第2肋间闻及3/6级收缩期杂音，P2亢进，固定分裂。应考虑为（ ）。  
A. 房间隔缺损  
B. 室间隔缺损  
C. 动脉导管未闭  
D. 肺动脉瓣狭窄  
E. 生理性杂音
- 3、多项选择题：影响Ccr测定的因素有（ ）。A. 甲苄嘧啶  
B. 饮食  
C. 运动  
D. 年龄  
E. 西咪替丁
- 4、单项选择题：女性外生殖器不包括（ ）。A. 阴阜  
B. 大阴唇  
C. 小阴唇  
D. 阴蒂  
E. 前庭大腺
- 5、单项选择题：引起咯血最常见的支气管、肺部疾病是（ ）。A. 肺梗死  
B. 肺寄生虫病  
C. 支气管扩张  
D. 良性支气管肿瘤  
E. 支气管非特异性炎症
- 6、单项选择题：下列引起皮肤有蜘蛛痣及肝掌的疾病是（ ）。A. 直肠癌  
B. 小肠肿瘤  
C. 胆囊炎

D. 肝硬化门静脉高压

E. 非特异性直肠炎

7、多项选择题：肾脏触诊的论述，正确的是（ ）。A. 正常人肾脏一般不易触及

B. 受检查者可采取平卧位

C. 受检查者可采取立位

D. 一般采用双手触诊法

E. 检查者立于患者右侧

8、多项选择题：影响血 2-M 水平的因素有（ ）。

A. 泌尿系感染

B. 炎症

C. 年龄

D. 性别

E. 肿瘤

9、多项选择题：用于肝癌诊断的指标有（ ）。A. ALT

B. AFP

C. ALP

D. P III P

E. GGT

10、单项选择题：进行腹部触诊时，正确的手法应是（ ）。A. 右手前臂应与腹部表面在同一平面，令全手掌放于腹壁上部，利用掌指和腕关节的协同动作轻柔地触摸

B. 右手前臂应与腹部表面呈 45 角，令全手掌放于腹壁上部，利用掌指和腕关节的协同动作轻柔地触摸

C. 右手前臂与腹部表面呈 90 角，令全手掌放于腹壁上部，利用肘和腕关节的协同动作轻柔地触摸

D. 右手前臂应与腹部表面在同一平面，令全手掌放于腹壁上部，利用肘和腕关节的协同动作轻柔地触摸

E. 右手前臂应与腹部表面呈 45 角，令全手掌放于腹壁上部，利用肘和肩关节的协同动作轻柔地触摸

11、单项选择题：患者女性，32 岁，胸闷、头昏症状。心电图如图 5-18 所示，应诊断为（ ）。

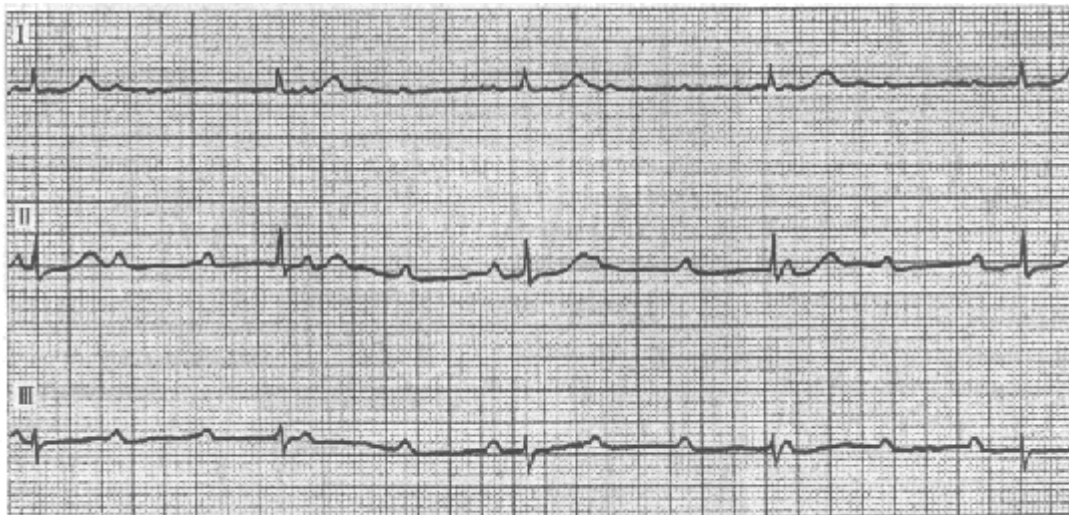


图 5-18

A. 完全性干扰性房室脱节

B. 高度房室传导阻滞

以上内容仅为本文档的试下载部分，为可阅读页数的一半内容。如要下载或阅读全文，请访问：<https://d.book118.com/946051210003010130>