

# 呼吸机相关性肺炎的 预防措施

汇报人：

日期：



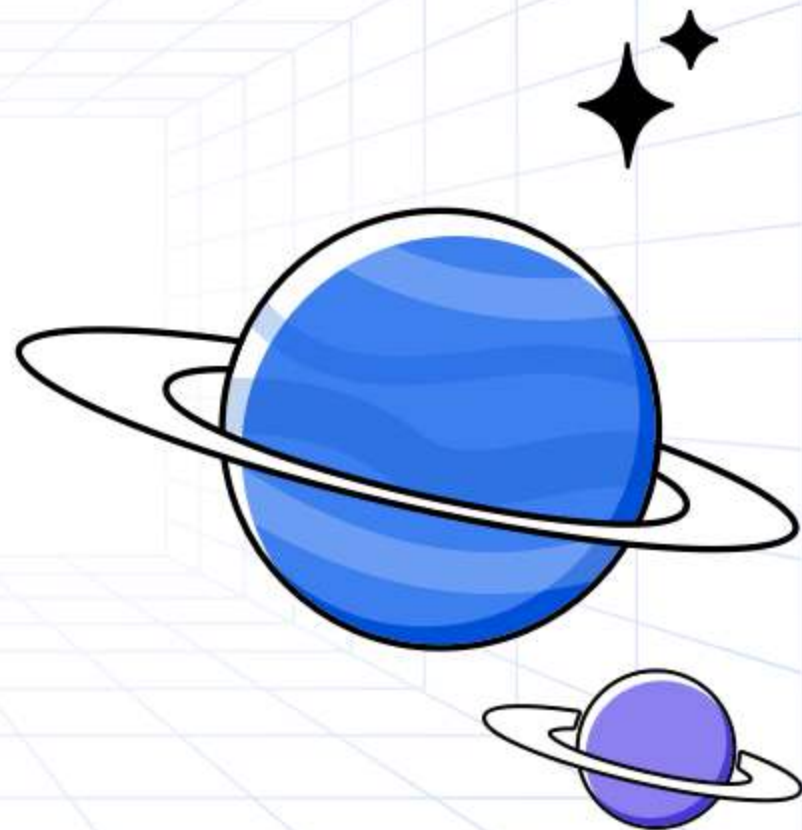
# 目录

CONTENTS

- 呼吸机相关性肺炎概述
- 感染控制措施
- 呼吸机管理措施
- 患者自身预防措施
- 抗菌药物预防措施
- 监测与评估措施

01

# 呼吸机相关性肺炎 概述





# 定义与诊断标准

## 定义

呼吸机相关性肺炎（VAP）是指在使用呼吸机过程中出现的肺部感染。

## 诊断标准

通常在机械通气（MV）后48小时及以上出现发热、脓痰、肺部湿啰音及肺实变等感染症状，同时满足胸部X线检查出现新的或进展性的肺部浸润影。



# 发生原因与危害



## 发生原因

包括口腔咽部定植菌的误吸、机械通气时间过长、呼吸道防御机制受损、医源性因素等。



## 危害

VAP可导致患者机械通气时间延长、住院时间延长、医疗费用增加，严重时可危及患者生命。

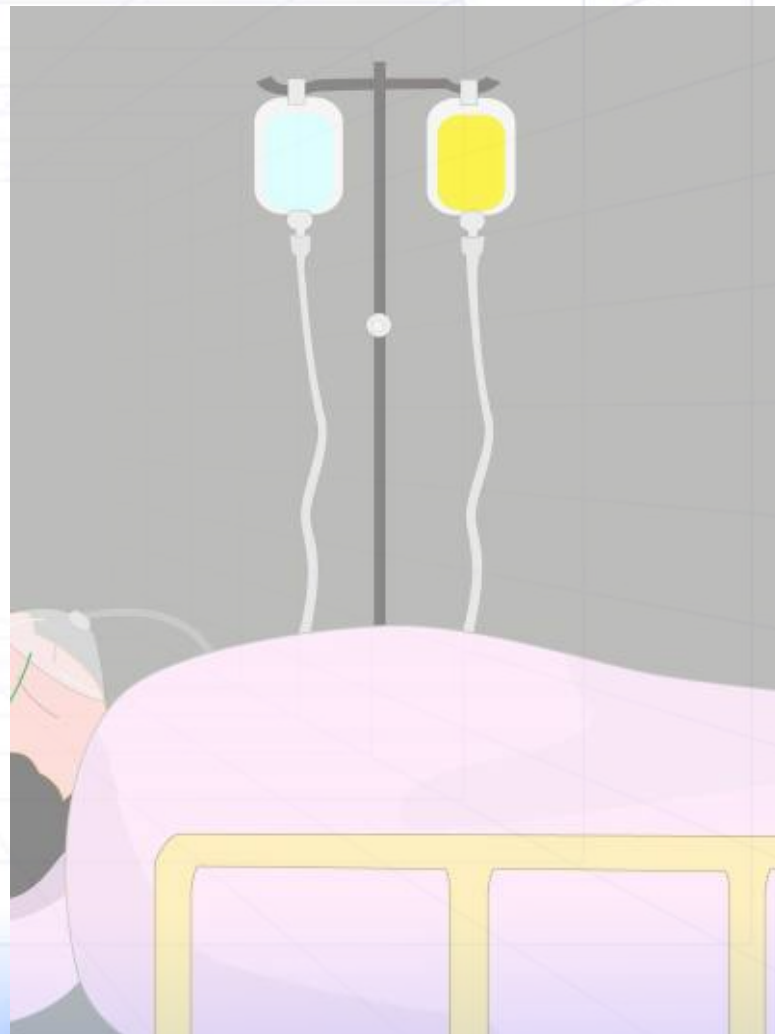
# 预防的重要性的意义

## 预防的重要性

有效的预防措施能够显著降低VAP的发生率，减轻患者痛苦，降低医疗成本。

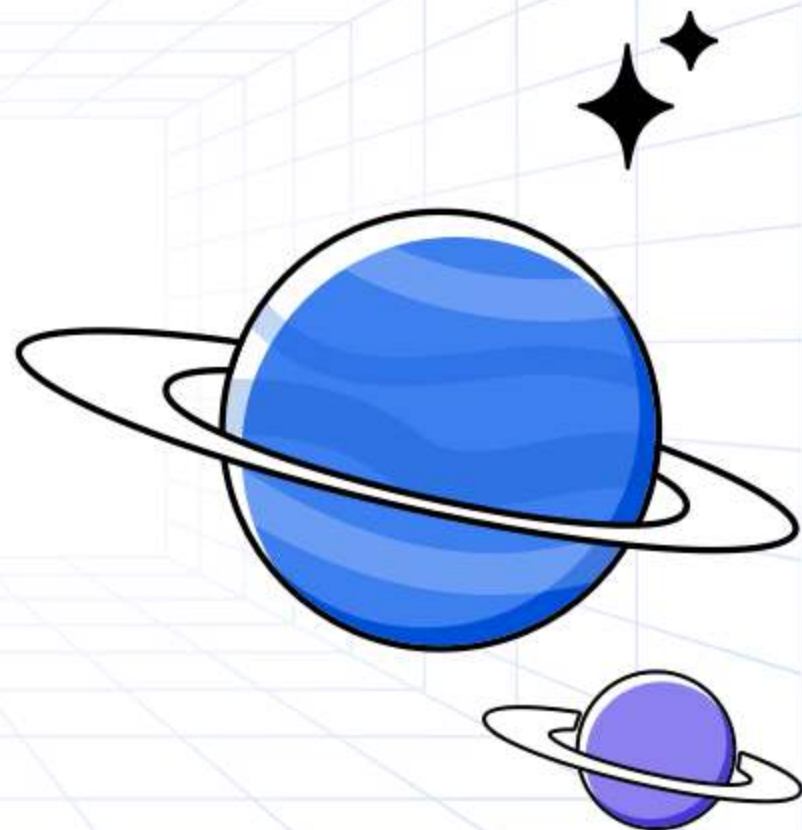
## 预防的意义

预防VAP不仅是临床医疗护理的重要工作，也是对患者人文关怀的体现。



02

# 感染控制措施





# 严格手卫生



医护人员和患者家属在接触患者前后应彻底洗手，使用洗手液和流动水清洁双手，或使用含有至少60%酒精的手部消毒液。

安装和使用脚踏式洗手池，方便医护人员和患者家属随时洗手。

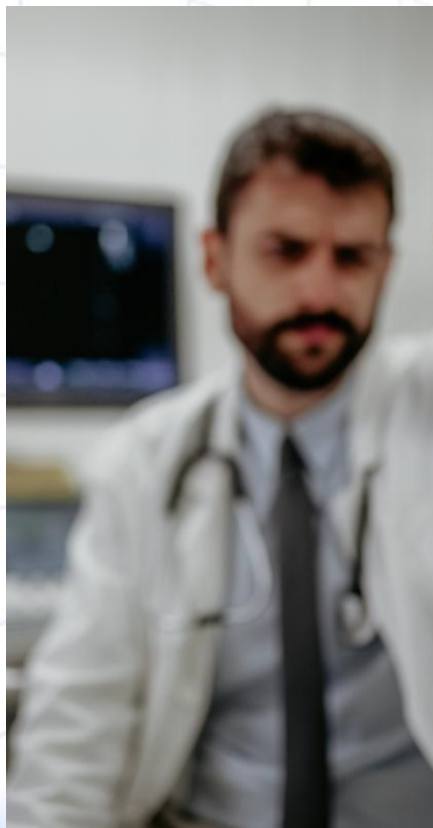


提供足够的洗手液和手部消毒液，确保医护人员和患者家属能够随时使用。





# 呼吸道防护



## 01

对于意识不清或需要镇静剂的患者，应使用带有过滤器的开放式吸氧面罩或气管插管，以减少细菌吸入。



## 02

对于意识清醒的患者，鼓励使用无创通气，以减少呼吸机相关性肺炎的发生。



# 患者体位管理

患者应保持半卧位，以减少胃内容物反流和误吸。

定期为患者翻身和改变体位，以预防压疮和肺部感染。





## 环境清洁与消毒



呼吸机设备和周围环境应定期清洁和消毒，包括使用含氯消毒剂擦拭床头柜、地板和墙面等。



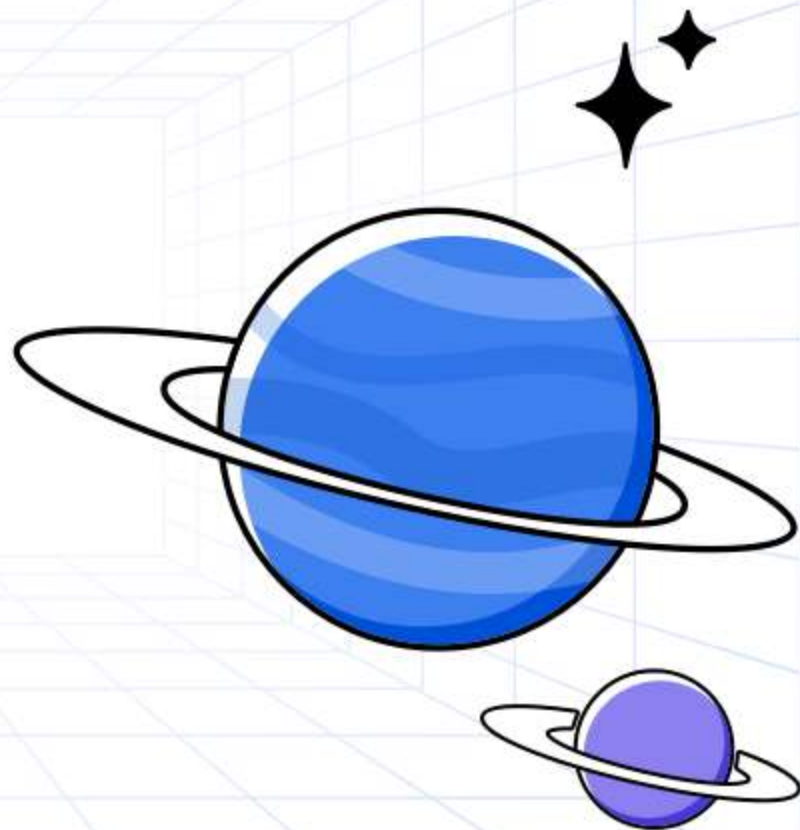
呼吸机及相关设备的管道应定期更换、清洁和消毒，以减少细菌滋生。



患者使用的吸氧面罩、呼吸机管道等应一次性使用，避免交叉感染。

03

# 呼吸机管理措施





# 呼吸机管道清洗消毒



## 清洗

定期对呼吸机管道进行清洗，去除污垢和细菌。

## 消毒

使用合适的消毒剂对呼吸机管道进行浸泡或擦拭消毒，确保杀灭细菌和病毒。





# 呼吸机界面消毒



## 常规消毒

每天使用消毒剂擦拭呼吸机操作面板、按钮和显示屏等表面，以减少细菌传播。

## 患者隔离

对于感染呼吸机相关性肺炎的高危患者，建议使用单独的呼吸机操作台或进行隔离措施。

以上内容仅为本文档的试下载部分，为可阅读页数的一半内容。如要下载或阅读全文，请访问：  
<https://d.book118.com/946055140144010152>