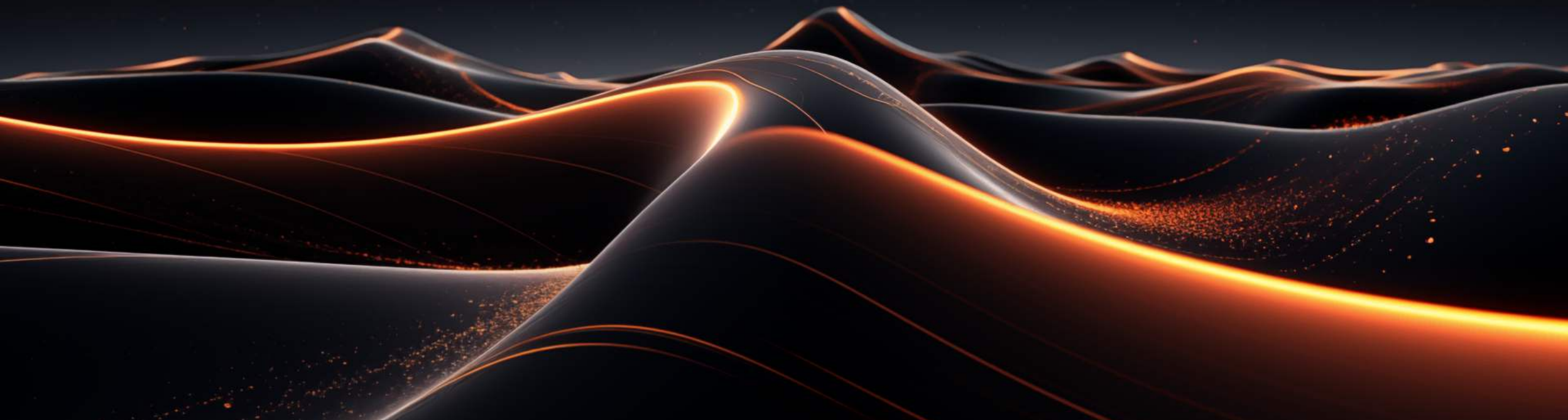


DOCS 可编辑文档

实验动物人道终点评审指南培训

01

实验动物人道终点评审的重要性



实验动物在科学研究中的作用与贡献

- 实验动物作为研究工具，帮助科学家研究疾病机制、药物疗效和治疗方法
 - 疾病模型：实验动物可以模拟人类疾病的发病过程和病理变化，为研究疾病提供重要手段
 - 药物筛选：通过在实验动物身上进行药物试验，筛选出有效的治疗药物
 - 安全性评价：实验动物可以用于评估药物、疫苗等的安全性，确保其对人体不产生严重副作用
- 实验动物为医学进步做出了巨大贡献
 - 人类疾病的治疗：许多重要的疾病治疗方法，如抗生素、疫苗等，都是通过实验动物研究发现的
 - 生物医药产业发展：实验动物研究为生物医药产业的发展提供了技术支持和市场需求
 - 生态环境保护：实验动物研究有助于了解环境污染对生态系统的影响，为保护生态环境提供科学依据

人道终点评审对实验动物福利的意义



人道终点评审是对实验动物在科学研究过程中的保护和关爱

- 减少动物痛苦：通过人道终点评审，可以及时终止动物实验，避免动物长时间受到痛苦折磨
- 提高动物生活质量：人道终点评审有助于优化实验设计，降低动物的生活压力，提高其生活质量
- 尊重动物生命：人道终点评审体现了对动物生命的尊重，遵循了实验动物伦理原则



人道终点评审有助于提高实验动物福利水平

- 完善实验动物保护法规：通过人道终点评审，可以推动实验动物保护法规的完善和实施，确保实验动物权益得到保障
- 提高实验动物研究水平：人道终点评审有助于提高实验动物研究水平，促进科学研究的健康发展
- 增强社会对实验动物福利的关注：人道终点评审可以引起社会对实验动物福利的关注，提高公众的科学素养和道德观念

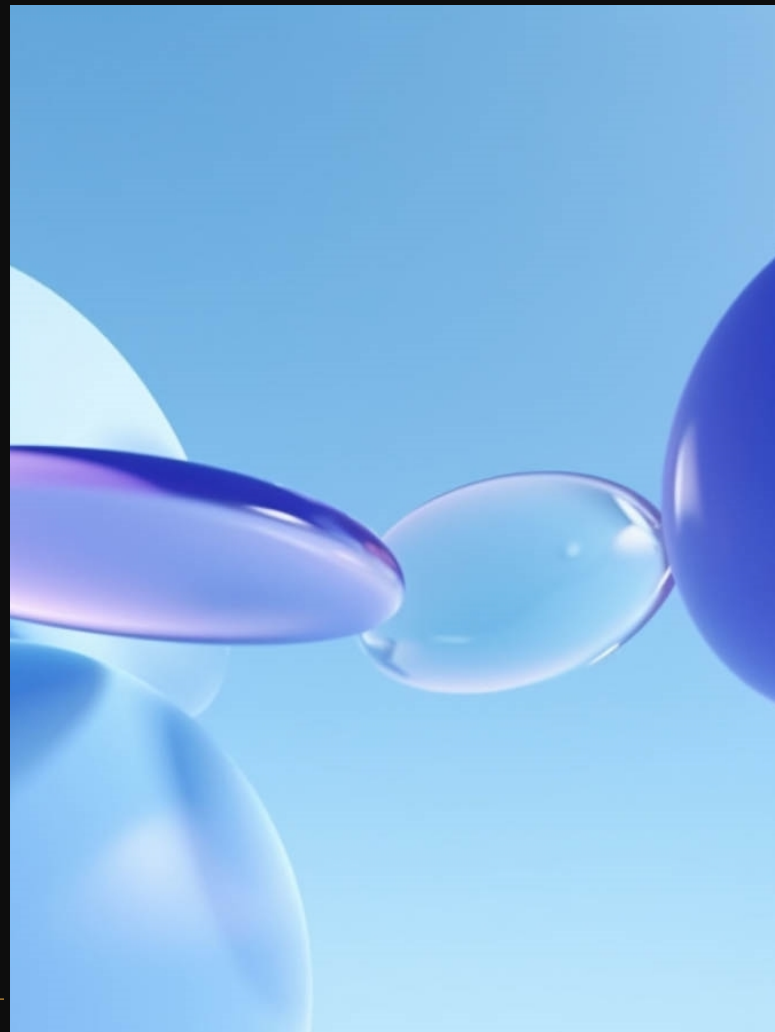
实验动物人道终点评审的法律与伦理要求

实验动物人道终点评审的法律要求

- 遵守实验动物保护法规：实验动物人道终点评审需要遵循国家和地方的实验动物保护法规，确保实验动物权益得到保障
- 遵循动物实验伦理原则：实验动物人道终点评审需要遵循动物实验伦理原则，如尊重动物生命、减少动物痛苦等

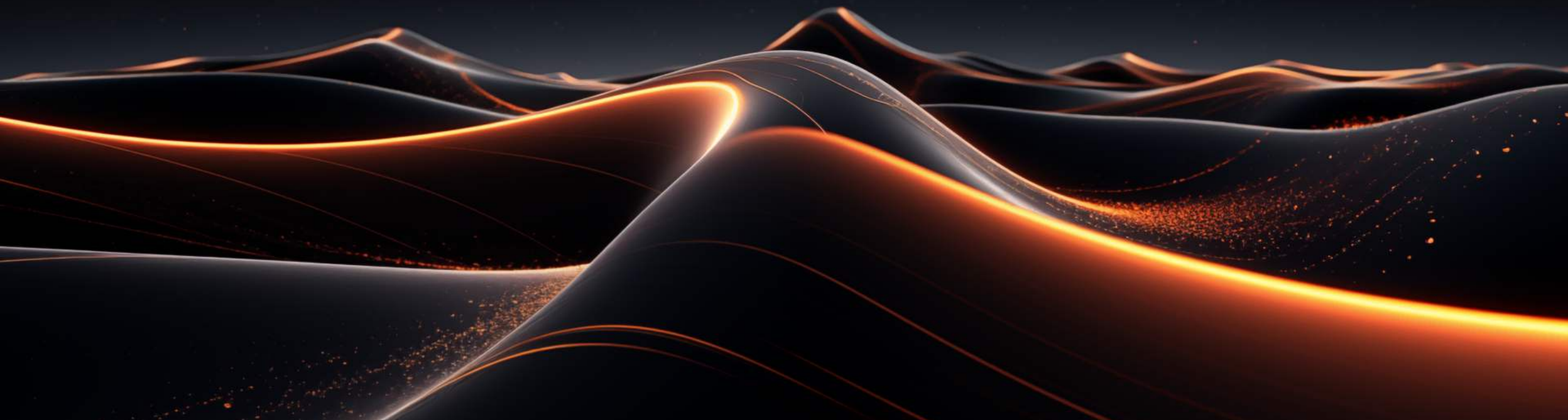
实验动物人道终点评审的伦理要求

- 以动物福祉为导向：实验动物人道终点评审需要以动物福祉为导向，关注动物的生存状态和生活质量
- 遵循伦理审查程序：实验动物人道终点评审需要经过伦理审查，确保实验设计符合伦理要求



02

实验动物人道终点评审的基本原则与方法



人道终点评审的基本原则与目标

人道终点评审的目标

- 及时终止动物实验：在实验动物出现严重痛苦或无法承受的损伤时，及时终止动物实验
- 减少动物痛苦：采取有效的措施，降低动物在实验过程中的痛苦程度
- 提高动物生活质量：优化实验设计，降低动物的生活压力，提高其生活质量

人道终点评审的基本原则

- 尊重动物生命：尊重实验动物的生命，尽可能减少动物痛苦，避免不必要的伤害
- 以动物福祉为导向：以实验动物福祉为目标，优化实验设计，提高动物生活质量
- 遵循伦理审查程序：实验动物人道终点评审需要经过伦理审查，确保实验设计符合伦理要求

实验动物人道终点评审的方法与技巧

实验动物人道终点评审的方法



- 观察法：通过对实验动物的观察，判断其是否出现痛苦、不适等症状，以及是否需要终止实验
- 指标法：根据实验动物的各项生理指标，评估其痛苦程度和生活质量，以及实验的合理性
- 伦理审查：通过伦理审查委员会对实验设计进行审查和评估，确保实验动物人道终点评审的合规性

实验动物人道终点评审的技巧



- 熟练掌握实验动物的行为和生理特点：了解实验动物在不同实验条件下的行为和生理反应，有助于判断其痛苦程度和生活质量
- 灵活运用评估指标：根据实验动物的种类、年龄、性别等因素，选择合适的评估指标，以准确评估其痛苦程度和生活质量
- 与伦理审查委员会保持良好沟通：与伦理审查委员会保持良好的沟通，确保实验设计符合伦理要求，及时获得审查意见和指导

人道终点评审中的动物福利考量

动物福利考量的方法

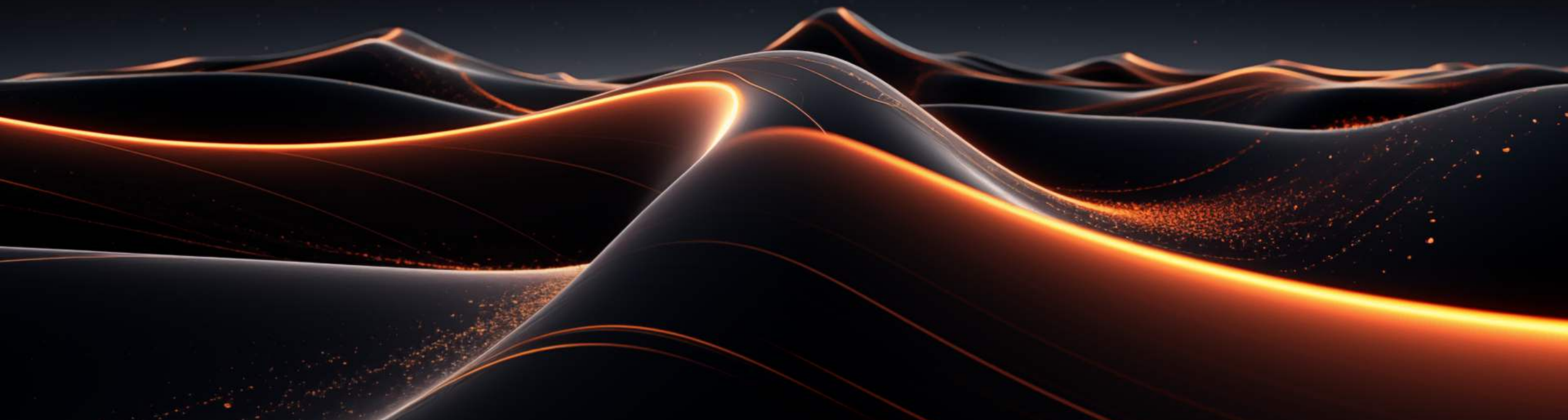
- 评估实验动物的痛苦程度：通过对实验动物的行为、生理指标等进行评估，判断其痛苦程度
- 考虑实验动物的生活质量：关注实验动物的饮食、水源、环境等因素，评估其生活质量
- 遵循伦理审查程序：实验动物人道终点评审需要经过伦理审查，确保实验设计符合伦理要求

动物福利考量的意义

- 提高实验动物生活质量：关注动物福利，优化实验设计，降低动物的生活压力，提高其生活质量
- 遵循伦理原则：动物福利考量有助于遵循实验动物伦理原则，如尊重动物生命、减少动物痛苦等

03

实验动物人道终点评审的实施步骤与流程



实验动物人道终点评审的实施步骤

- 制定实验动物人道终点评审计划
 - 明确评审目的：根据实验设计，明确人道终点评审的目的，如减少动物痛苦、提高动物生活质量等
 - 选择合适的评估方法：根据实验动物的种类、年龄、性别等因素，选择合适的评估方法，如观察法、指标法等
 - 制定评审标准：根据实验动物伦理原则和动物福利要求，制定人道终点评审的标准，如痛苦程度、生活质量等
- 进行实验动物人道终点评审
 - 观察实验动物：在实验过程中，定期观察实验动物的行为、生理反应等，以评估其痛苦程度和生活质量
 - 采集实验数据：记录实验动物的生理指标、行为表现等数据，为人道终点评审提供依据
 - 进行分析评估：根据实验数据和评审标准，对实验动物的人道终点进行评估，判断是否需要终止实验
- 做出实验动物人道终点评审结论
 - 汇总分析结果：根据评估结果，总结实验动物的人道终点情况，为实验设计提供反馈
 - 提出建议和改进措施：针对评估中发现的问题，提出改进措施和建议，优化实验设计
 - 撰写评审报告：撰写实验动物人道终点评审报告，记录评审过程、结果和建议

以上内容仅为本文档的试下载部分，为可阅读页数的一半内容。如要下载或阅读全文，请访问：
<https://d.book118.com/946115130033010142>