

# 中医临床诊断培训



# 目 录

- 中医临床诊断概述
- 中医临床诊断方法
- 中医临床常见疾病诊断
- 中医临床诊断进阶技巧
- 中医临床诊断案例分享

contents



01

---

# 中医临床诊断概述





# 中医临床诊断的定义

## 总结词

中医临床诊断是中医医生通过望、闻、问、切四诊合参，收集患者病情信息，进行综合分析、判断和鉴别，以确定病因、病机、病位和病性等诊断的过程。

## 详细描述

中医临床诊断是中医治疗的基础，它涉及到医生对患者病情的全面了解和分析。医生通过观察患者的神色、形态、舌象、脉象等，询问患者的症状、病史和生活习惯，以及切脉等手段，获取患者的病情信息。





# 中医临床诊断的重要性



## 总结词

中医临床诊断是中医治疗的关键环节，它决定了治疗方案的有效性和准确性。只有准确的诊断，才能制定出有效的治疗方案，达到治愈疾病的目的。

## 详细描述

中医临床诊断是中医治疗过程中不可或缺的一环。医生只有准确地判断患者的病情，才能制定出合适的治疗方案。如果诊断不准确，那么治疗就可能无效，甚至可能加重患者的病情。因此，中医临床诊断的重要性不容忽视。





# 中医临床诊断的基本原则

## 总结词

中医临床诊断的基本原则包括整体观念、辨证施治、个体化治疗和动态调整。医生应该从整体上了解患者的情况，根据患者的具体情况制定个性化的治疗方案，并在治疗过程中不断调整方案。

## 详细描述

整体观念是中医临床诊断的基本原则之一，强调医生应该全面考虑患者的生理、心理和社会状况，而不仅仅是关注疾病本身。辨证施治是指医生应该根据患者的具体病情和体质状况，制定个性化的治疗方案。个体化治疗原则要求医生充分考虑患者的个体差异，包括年龄、性别、体质、生活习惯等因素，制定针对性的治疗方案。动态调整原则要求医生在治疗过程中不断观察患者的病情变化，及时调整治疗方案，以确保治疗效果。



02

---

# 中医临床诊断方法





# 望诊



## 望神

通过观察患者的精神状态、面色、眼神等来判断病情。



## 望色

通过观察患者的皮肤颜色、光泽等来判断病情。



## 望形态

通过观察患者的体型、姿态等来判断病情。



## 望舌

通过观察患者的舌质、舌苔等来判断病情。





# 闻诊



## 听声音

通过听取患者的声音、咳嗽、呼吸等来判断病情。



## 嗅气味

通过嗅闻患者的口气、排泄物等来判断病情。

# 问诊



01

## 问寒热

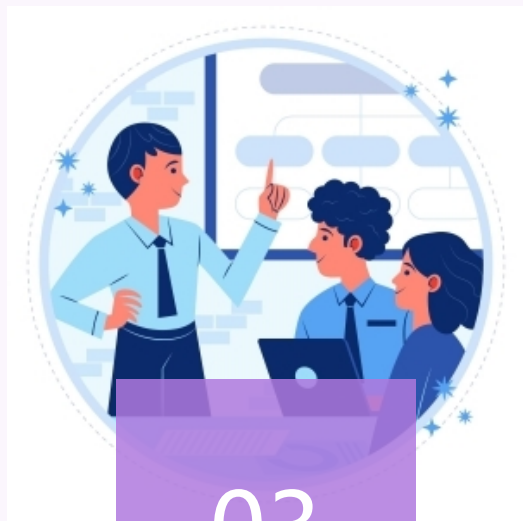
通过询问患者的寒热情况来判断病情。



02

## 问汗

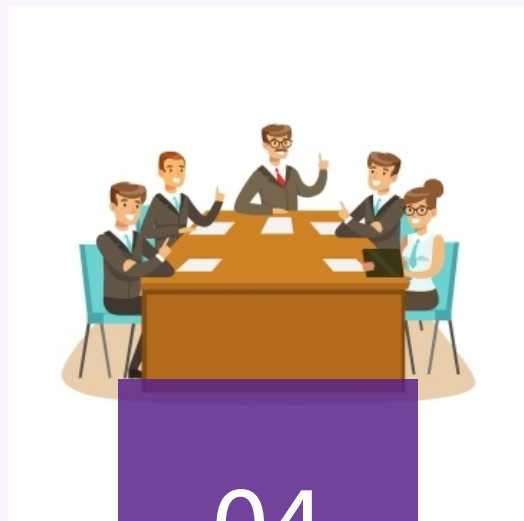
通过询问患者的出汗情况来判断病情。



03

## 问饮食

通过询问患者的饮食情况来判断病情。



04

## 问二便

通过询问患者的排便、排尿情况来判断病情。



# 切诊

## 脉诊

---

通过触摸患者的脉搏来判断病情。

## 按诊

---

通过触摸患者的皮肤、肌肉、骨骼等来判断病情。

以上内容仅为本文档的试下载部分，为可阅读页数的一半内容。如要下载或阅读全文，请访问：  
<https://d.book118.com/947023054113006066>