


急性上呼吸道感染





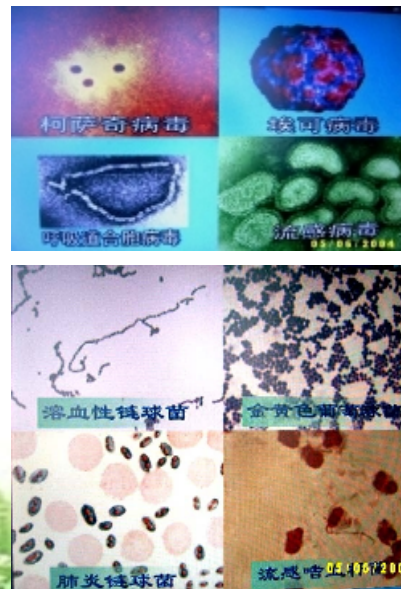
急性上呼吸道感染（AURI）简称上感，是小儿最常见的疾病。主要指鼻、咽或喉部的急性感染。大多是由病毒引起，如合胞病毒、流感病毒、副流感病毒、腺病毒、鼻病毒、柯萨奇病毒等。也可继发细菌感染。



一、病因及诱发因素



病因（病原体）
病毒、细菌



诱发因素：

• 诱发因素

- ◆ 机体状态
- ◆ 环境因素
- ◆ 疾病因素



二、临床表现





病毒性咽炎和咽



细菌性咽-扁桃体炎

- 体征
- 淋巴滤泡增生
- 浅表淋巴结肿大



- 咽部充血
- 扁桃体增大充血



不同年龄小儿上感的临床特点

	<3个月	婴幼儿	儿童
全身症状	轻微发热 吃奶不好	高热、烦躁、 惊厥全身症状	偶有发热 或头痛
呼吸症状	鼻塞明显， 烦躁不安、 吸吮困难、 呼吸不畅等	鼻塞较少， 偶有流涕、 咳嗽等	鼻塞+流涕、 喷嚏、咽痛等 <u>局部表现</u>
消化症状	呕吐，腹泻	厌食，呕吐	较少，偶腹痛

两种特殊类型

- 疱疹性咽峡炎

- 特点：

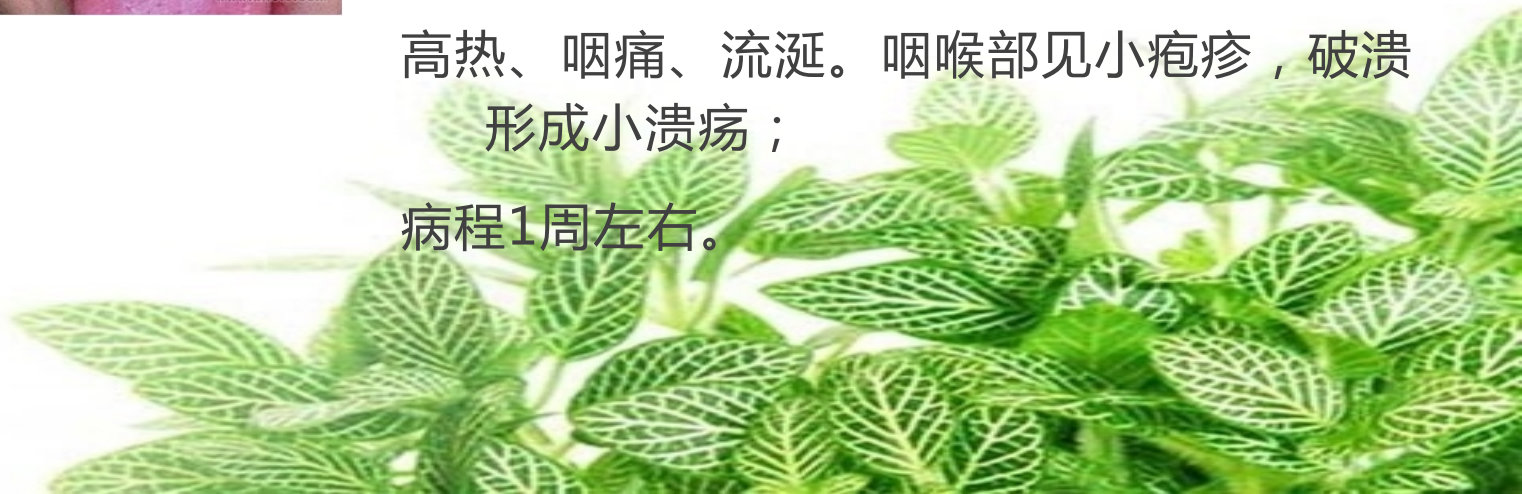
柯萨奇病毒A组；

好发夏秋季节；

儿童多见；

高热、咽痛、流涎。咽喉部见小疱疹，破溃形成小溃疡；

病程1周左右。



• 咽-结合膜热

特点:

- (1) 腺病毒感染;
- (2) 春夏季节多见、可流行;
- (3) 儿童多见;
- (4) 高热、咽痛、眼痛流泪, 咽喉部充血、眼结合膜炎及耳后淋巴结肿大;
- (5) 病程4~6日。



咽喉部充血、眼结合



以上内容仅为本文档的试下载部分，为可阅读页数的一半内容。如要下载或阅读全文，请访问：<https://d.book118.com/958005121013007006>