



# 用“魔法”打败“魔法”

分享人：XXX

时间：2024. xX. xX

班主任在时的学生：



## 班主任不在时的学生：



聊天党



大笑党



葛优躺



搞怪党



分食党



癫狂党



气氛组



忧郁组



## 学生在我眼里的角色



时而顽皮

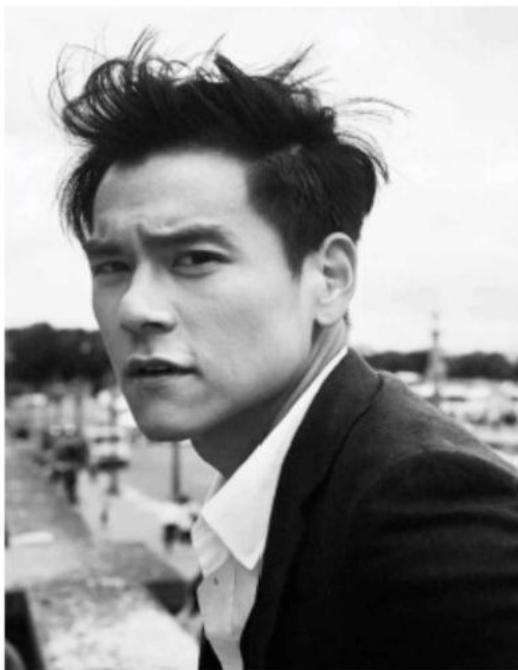


时而可爱



时而让人无奈

# 有种整容叫做“当班主任前后”



第一年



第二年

你是否和我一样？



期待的学生



实际是 ...



“学生是走了一波又一波，人家是车轮大战，你一个人得声嘶力竭多少年啊？”



!!!

是时候换思路了



# 目录

CONTENT

- 01 画○——做好常规教育
- 02 画饼——善于勾画未来
- 03 画×——及时指出问题
- 03 画√——多种形式表扬

# 一、画 ○

○指的是边界、规则、标准，也就是我们平时对学生的一些常规上的约束。

## 2、班级常规教育涵盖哪些板块？

主要有四大板块：日常事物管理、活动秩序管理、班级岗位管理、学生思想管理。



## 03班主任怎样做好对学生的常规教育？



### 四字秘籍

#### • 勤、严、细、实

“勤”：一勤天下无难事勤跟紧盯

“严”：严师出高徒、严是爱，松是害

“细”：分工明确，各司其职。做学生工作要细心，留意学生的情况和变化

“实”：做实实实在在的事

# ◆ 勤



| 卫生情况考勤 |      |      |      |     |     |      |
|--------|------|------|------|-----|-----|------|
| 时间     | 项目   | ▼    | 星期三  | 星期三 | 星期三 | 星期五  |
| 早      | 地面清洁 | 有垃圾  | 人位块  | 有垃圾 | 垃圾  | √    |
|        | 值生   | √    | √    | √   | √   | √    |
|        | 卫生死角 | √    | 人有垃圾 | 识   | 圾   | x, 事 |
|        | 墙壁阳台 | √    | √    | √   | √   | √    |
|        | 物品摆放 | 太乱   | √    | —   | √   | x 乱  |
|        | 打E时网 | √    | x    | x   | x   | √    |
| 中      | 地面清洁 | √    | √    | 上   |     | √    |
|        | 值网生  | √    | 义    | 上   |     | √    |
|        | 卫生死角 | X市过圾 | 圾    | 有垃圾 |     | x 乱  |
|        | 墙壁阳台 | √    | 、    | √   |     | √    |
|        | 物4欧  | 概乱   | 、    | √   |     | x 大乱 |
|        | 红归时间 | √    | √    | √   |     | √    |
| 晚      | 地四清洁 | √    | x 乱  | 、   |     | √    |
|        | 维理   | √    | √    | √   |     | √    |
|        | 2生可  | 有边圾  | 人有以  | 有垃  |     | 列    |
|        | 梅性阳台 | 8    | √    | √   |     | √    |
|        | 品睡   | 火大乱  | √    | √   |     | L    |
|        | 打白   | √    | √    | x √ |     | √    |

以上内容仅为本文档的试下载部分，为可阅读页数的一半内容。如要下载或阅读全文，请访问：<https://d.book118.com/958140102033007010>