

# 施工质量管理措施

## 一、序言

为了全面贯彻国家、地方、行业有关的法律法规，增进企业科学技术的进步，保证企业工程技术管理工作正常有序进行，为企业的施工生产经营活动提供技术保障，增进企业的技术管理工作原则化、规范化；加强建设工程质量管理，提高企业工程质量，保证工程项目施工的正常运行和项目管理技术、质量目的的实现指定制定本管理制度。

## 二、质量管理根据

根据既有国家有关方针、政策和技术原则、规范、规程及施工技术。

## 三、质量管理制度总则

1、凡工程技术部组织机构所辖范围员工必须认真履行岗位职责，对的处理分工与协作关系，定期参与员工的技术培训，岗位培训活动。

2、工程技术部工作人员应本着团结、协作、高效、严谨的作风完毕各项工作计划与任务，业务技能力争精益求精。

3、本部门工作人员要积极配合，有爱互助，同步应做好与其他部门的协调工作，同事之间互相尊重，以企业整体为大，杜绝工作中的个人利益行为。

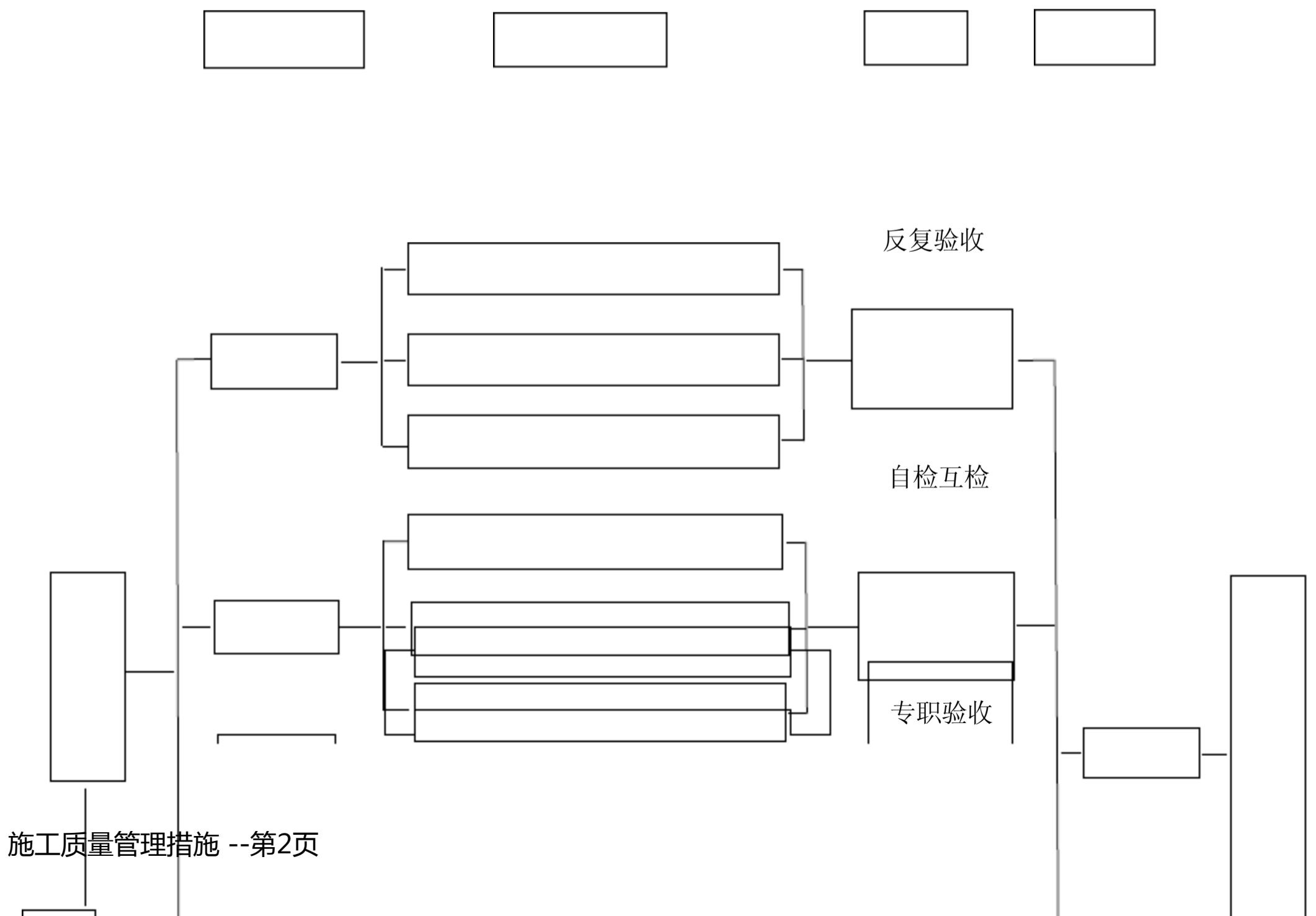
4、为保障企业数据、信息、资料的精确、安全、可靠，应对重要信息处理系统加设口令，防止泄露机密信息。

5、根据企业制定的年度质量目的详细组织实行，严格按建筑工程施工规范，验评原则以及省、市有关规定，对企业各工程的质量进行全方位的检查监督。

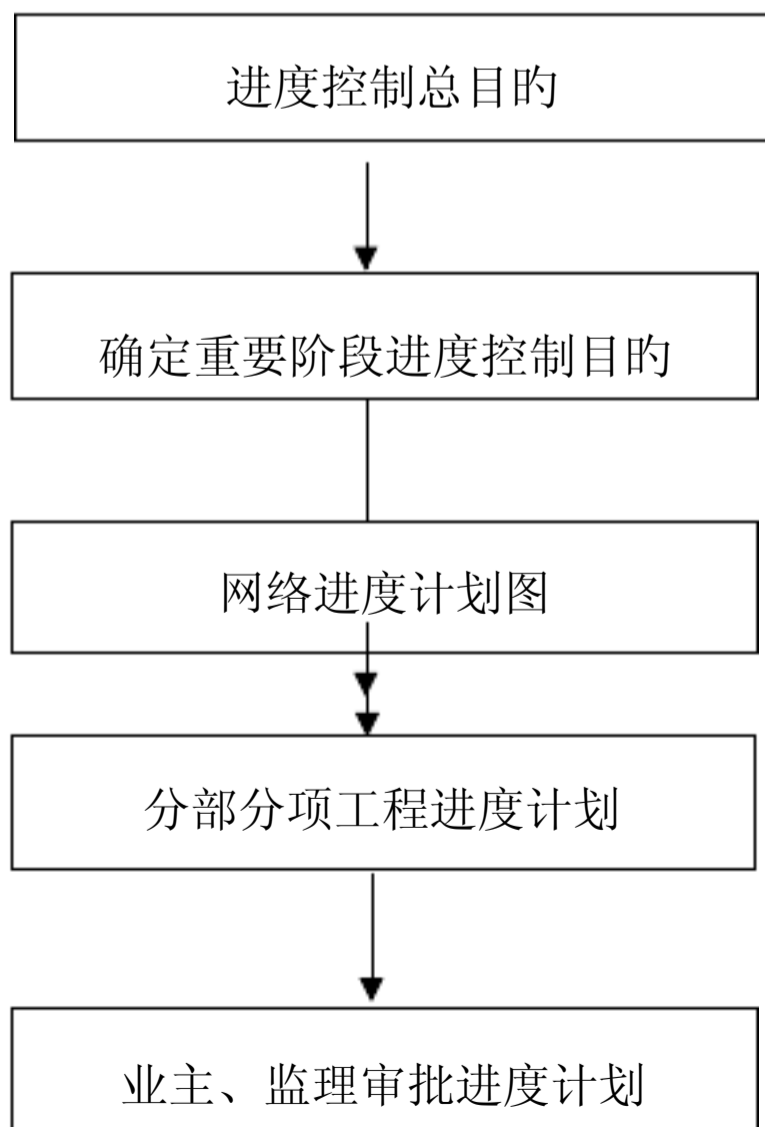
6、接受工程质量事故汇报、参与质量事故处理。 反馈的质量信息并督促项目部贯彻整改。

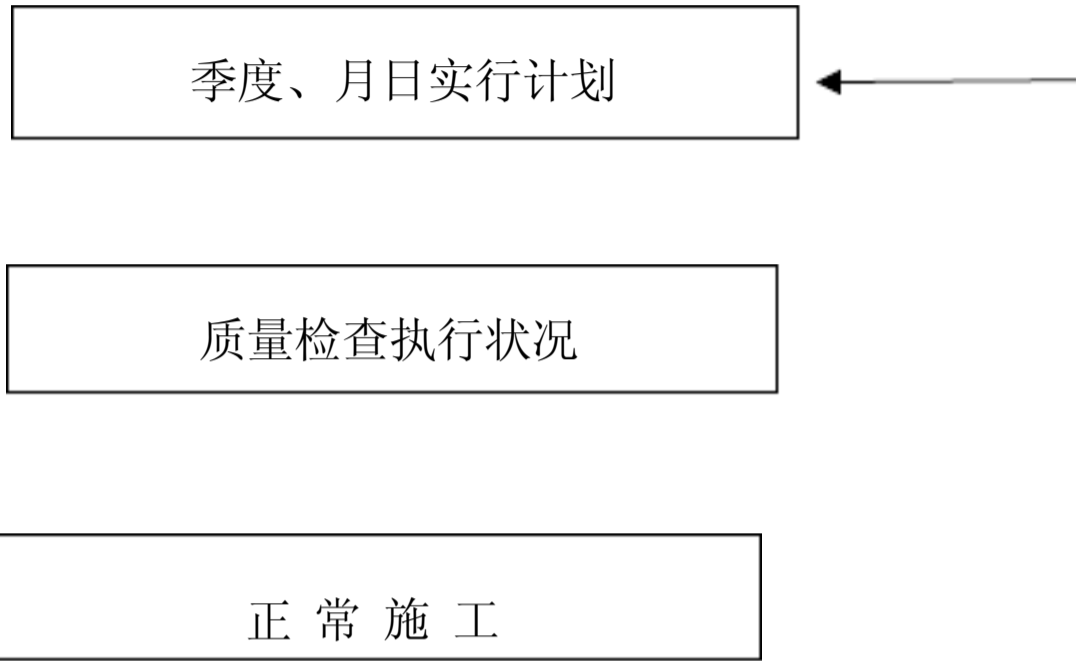
#### 四、质量管理体系框架图

### 质量保证体系

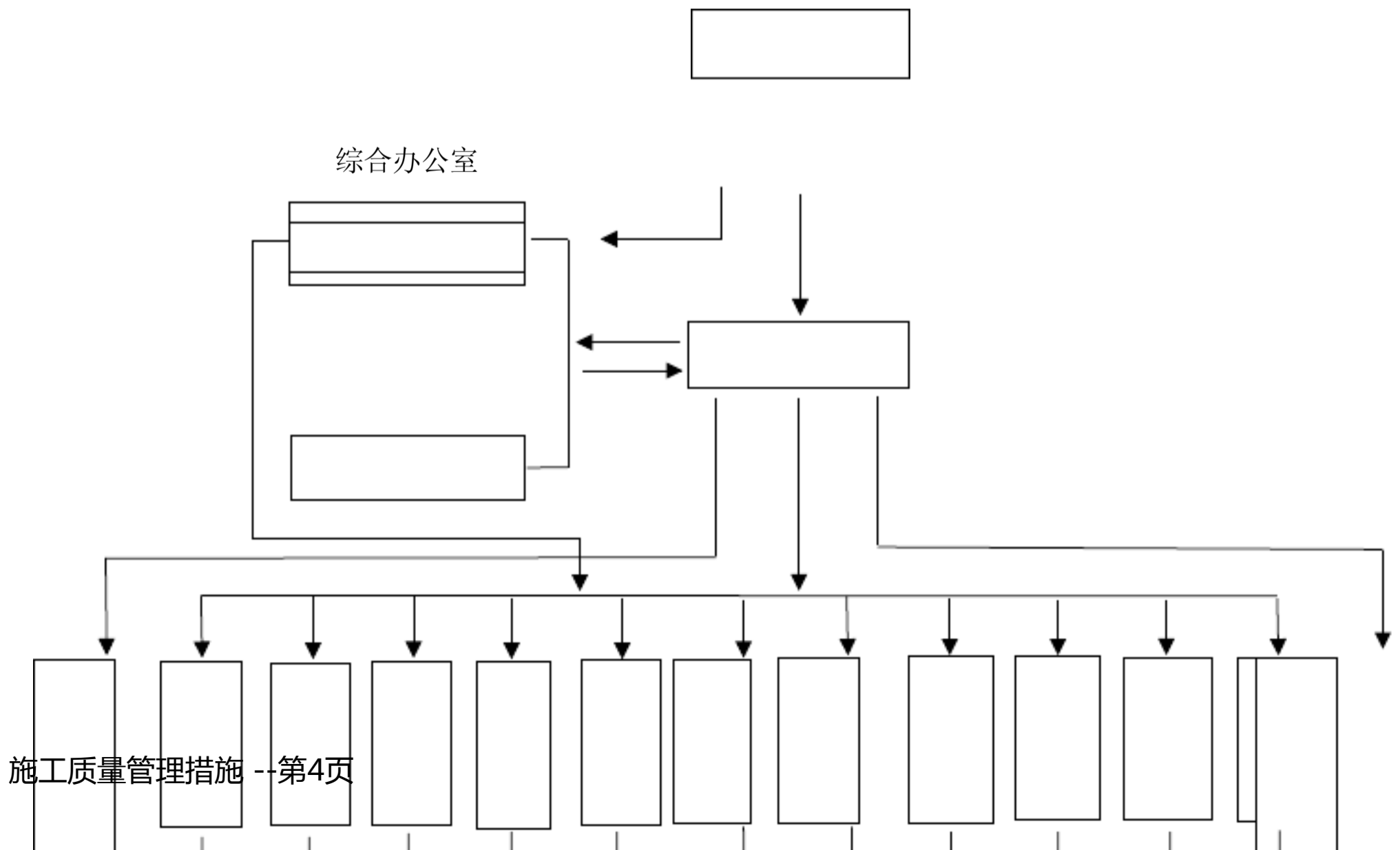


## 施工进度质量控制





### 保证质量目的管理组织



#### 四、质量管理制度及措施

##### （一）技术质量管理制度及措施

###### 1、技术部管理

(1) 认真贯彻执行国家有关方针、政策和技术原则、规范、规程及施工技术管理制度；有效指导、监管项目工程技术管理状况，提高工程质量，切实支持好、服务好工程项目建设。

(2) 组织制定和完善企业原则，并对企业技术工作进行详细组织、指导。

(3) 负责有关技术规程、规范、原则及法律、法规的购置、学习、管理和发放，并保证项目部所使用的规程、规范和原则的精确性和有效性，定期组织规程、规范和原则的学习。

(4) 负责审核工程施工组织设计方案和需要论证的专题方案；

(5) 负责项目施工技术指导、监督工作，组织处理工程技术上存在的问题；对项目工程关键工程、特殊工程进行技术指导，并对技术实行进行跟踪及实行成果进行总结。

(6) 负责本部门使用文献和资料的收发、登记编目、整顿、归档和保管工作；

(7) 配合质检部、安检部做好工程质量、安全控制及事故处理工作，对工程进度监督；

(8) 配合计划部完毕投标施工组织设计的编制工作；

(9) 参与分部分项工程的评估及竣工验收等工作；

(10) 推广和应用工程建设“四新”工艺，加紧企业技术进步。

## 2、图纸会审

(1) 施工图纸会审是施工前的一项重要技术准备工作。会审前要认真熟悉图纸，对图中的疑难问题和差错，要分别做好记录，准备好会审意见，对于较复杂的大型工程，会审前由工程技术部组织各专业预审，将问题汇总，并提出初步处理意见；

- ② 图纸会审工作由项目部技术负责人组织并主持，各专业技术人员参与；
- ③ 图纸会审时决定的问题，由现场项目技术负责人填写图纸会审记录和工程洽谈单。图纸会审记录要由建设单位、设计单位、监理单位、施工单位四方签字。会审记录填写要详细、精确，并注明参与会审的人员和时间。
- ④ 必须提高图纸会审工作质量，最大程度的发现图纸中存在的问题，通过图纸会审应着重处理问题，掌握设计意图和建设单位的规定，理解设计方案、技术措施贯彻国家规范原则状况；设计采用新技术、新工艺、新材料、新设备的状况；有无改善方面，工程构造与否安全可靠，装饰装修施工有无困难；设计图纸内容有无错误，个专业之间有无矛盾。

### 3、施工方案设计

- (1) 工程技术人员在方案设计时应充分考虑方案合理性、节省型、可见性和规范性。
- (2) 方案设计应完全按照有关规定、规范设计。
- (3) 工程设计人员在设计方案前应详细了解工地状况建设方需求、建筑物的档次定位，作 合理方案
- (4) 工程设计人员在设计方案时应合理规划，选用性价比高的产品，合理、节省的配置材料，力争把系统成本控制到最低。
- (5) 工程设计人员在设计图纸时应作 对应系统拓扑图、平面图等。

(6) 工程设计人员在接到部门告知和有关资料后，应在 7 个工作日内提交初步设计方案及报价书，大型项目或特殊项目完毕时间可结合实际状况合适调整。

#### 4、技术交底

(1) 技术交底是施工技术管理的重要一环，按技术管理程序，技术交底必须在图纸会审的基础上，单位工程或分部、分项工程施工前进行；

(2) 项目技术负责人会同主管施工员，在施工前根据施工进度，按部位和操作项目，向各专业施工员及班组长进行交底。

(3) 交底内容：工程概况、施工布署、重要施工措施及关键性技术问题的处理措施和施工注意事项，对推广新技术、新工艺、新产品、新机具的规定；土建工程和安装工程的配合；技术安全措施，规范性和特殊规定的施工技术措施等；设计图纸的尺寸、标高、轴线、预留洞、预埋件等详细状况；施工措施、施工次序、工序措接；质量原则、安全技术、措施、成品保护措施、新材料的品种、规格、质量规定；上级领导对某些技术问题的指示和技术决定；其他应阐明的问 题。

(4) 技术交底重要以书面形式进行，填写统一的技术交底表格，并应由交底人、审核人及接受交底人签字；

(5) 技术交底资料是施工技术资料的重要内容，各专业技术交底材料分别由单位工程专业技术负责人 整顿，并按日期先后编制成册，妥善保管



## 5、质量检查

### (1) 质量检查工作

A 必须贯彻“百年大计，质量第一”的方针，为国家、为人民把好工程质量关。

B 根据国家规定的技术原则、验收规范、操作规程和设计规定，在整个施工过程中的各个环节进行全面的检查和监督。

C 及时掌握质量信息，分析质量动态，为上级及有关部门提供质量数据。

### (2) 质量检查工作的职责范围

A 根据国家法令、规范和各项技术管理制度，对技术准备、技术交底、材料检查、施工操作和隐蔽工程等重要环节，进行监督检查。参与熟悉图纸、审查图纸和设计交底，掌握技术要点，督促按图职工。

B 参与施工方案、技术措施的讨论与质量规定的制定，并督促贯彻执行。

C 常常深入现场，检查施工操作原材料、成品及半成品的质量证明和设计规定，发现问题，及时反应，及时纠正。

D 参与隐检、预检、样板鉴定，构造验收、施工预验收、验收并签证记录，提供质量资料，负责分项分部工程质量核定，积累资料，并对分项工程的任务书签证质量等参与检查。处理工程质量事故，督促对重大质量事故的处理。对凡构成质量事故的，则应督促责任者填报质量事故报表。

E 参与上级和本项目的定期、不定期质量检查活动，掌握工程质量状况，定期进行分析，及时向上级汇报。建立质量台账，并定期填写质量报表及分享工程质量评估状况月报表、单位工程质量评估表、质量事故表，质量目的设计。

### (3) 质量检查工作措施

A 必须坚持防止为主，对关键部位，薄弱环节，应精心检查，一丝不苟，协助生产技术部门强化工作质量，防止质量事故发生。如发生质量事故，应追究责任，吸取教训，坚持“三不放过”；

B 坚持群检和专检相结合，协助工长和班组搞好自检、互检和交检。必须常常深入现场，按图纸检查，按工艺检查，按原则检查，实测实量，掌握第一手材料，做到发现问题早，反应问题准，处理问题快，为施工现场服务好。

C 开展质量教育工作，使全体职工牢固树立百年大计，质量第一，质量是企业生命的思想，强化质量意识，人人为质量负责。

### (4) 质量检查部门的权限

A 对进入现场的材料、预制品和设备的质量证明，坚持按“五不准”进行检查，检查人员对资料有怀疑时，有权规定进行复验，经复验合格后，方可使用。

B 在施工过程中，如发现不按图纸、规范、规程施工，不符协议意的施工方案，以及使用不合格材料、预制品、设备，有权向现场施工人员提 纠正意见，必要时可提 停工规定。当双方意见不一致时，应立即报请上一级领导或技术负

责人处理处理。

C 对不符合质量原则的分项工程、分部工程或预检隐患，有权拒绝签证，并规定施工部门进行纠正，然后进行复检，复检合格后方可签证。未经质量检查部门检查签证的或不符合质量规定的工程，不得进行隐蔽和转入下道工序。

D 质量检查部门有权规定施工部门和其他有关部门提供施工技术状况和资料。

## 6、质量管理资料

(1) 建立项目质量记录总目录清单和各部门质量记录目录清单。质量记录包括质量体系运行记录 and 产品质量记录，由项目各职能部门按规定填写，做到精确、及时、完整与工程进度同步。工程竣工后，由工程技术部统一搜集归档。

(2) 质量管理资料包括：质量控制方案，质量管理规定，定期检查制度，定期检查记录，事故及负责人的处理成果，质量事故记录，质量事故的原因分析，质量事故的整改措施，奖罚规定，自检记录，质量整改，质量回执，质量罚款，质量保证体系，工程快报，分项检查记录

(3) 施工隐蔽及施工重要过程采用数码摄像，建立照片档案。加强技术资料的搜集、管理，切实做到“三同步”，技术资料整顿按照建筑安装工程技术资料规定，及立案制规定。重要施工材料必须有质量保证书，不合格材料坚决退场。

### (二) 施工材料质量管理

以上内容仅为本文档的试下载部分，为可阅读页数的一半内容。如要下载或阅读全文，请访问：<https://d.book118.com/96514303001012011>