

# 脊柱侧弯的护理查房



# 目录

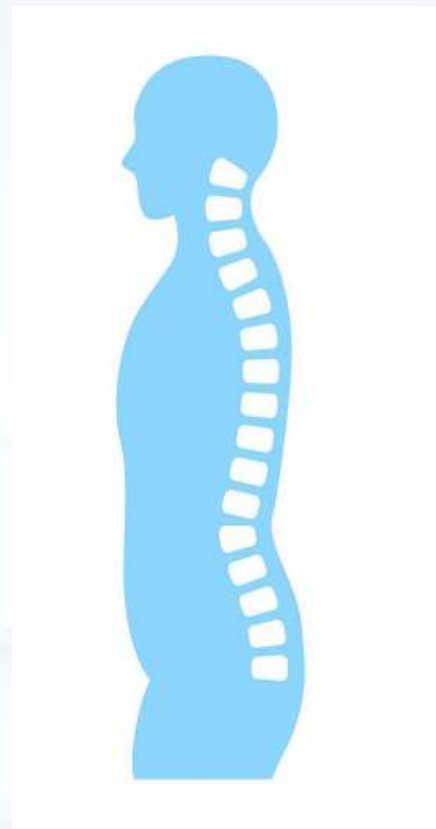
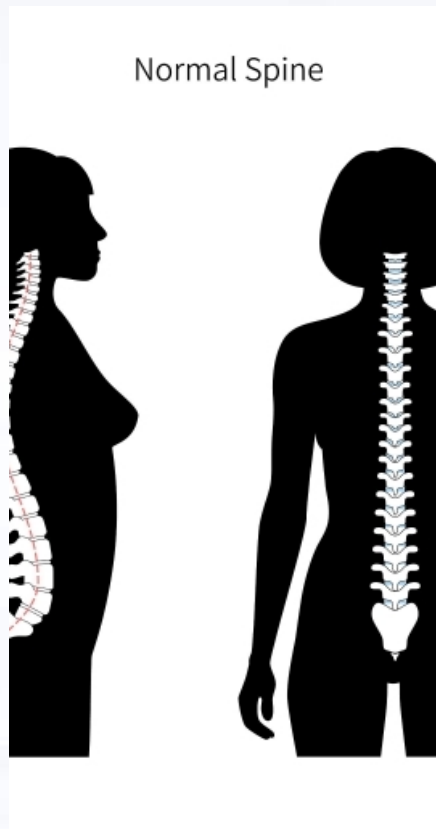
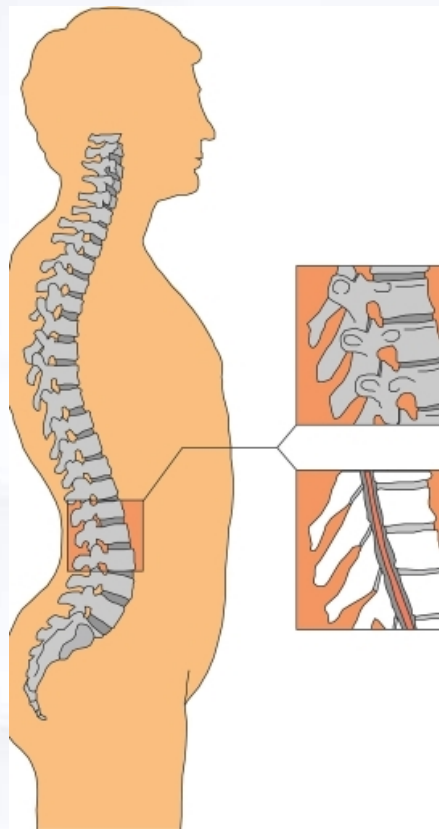
Contents

- 脊柱侧弯概述
- 脊柱侧弯的护理评估
- 脊柱侧弯的护理措施
- 脊柱侧弯的并发症与预防
- 脊柱侧弯的护理研究进展

01

## 脊柱侧弯概述

# 定义与分类



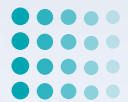
## 定义

脊柱侧弯是指脊柱在冠状面上偏离中线的弯曲，通常伴有椎体旋转和肋骨偏移。

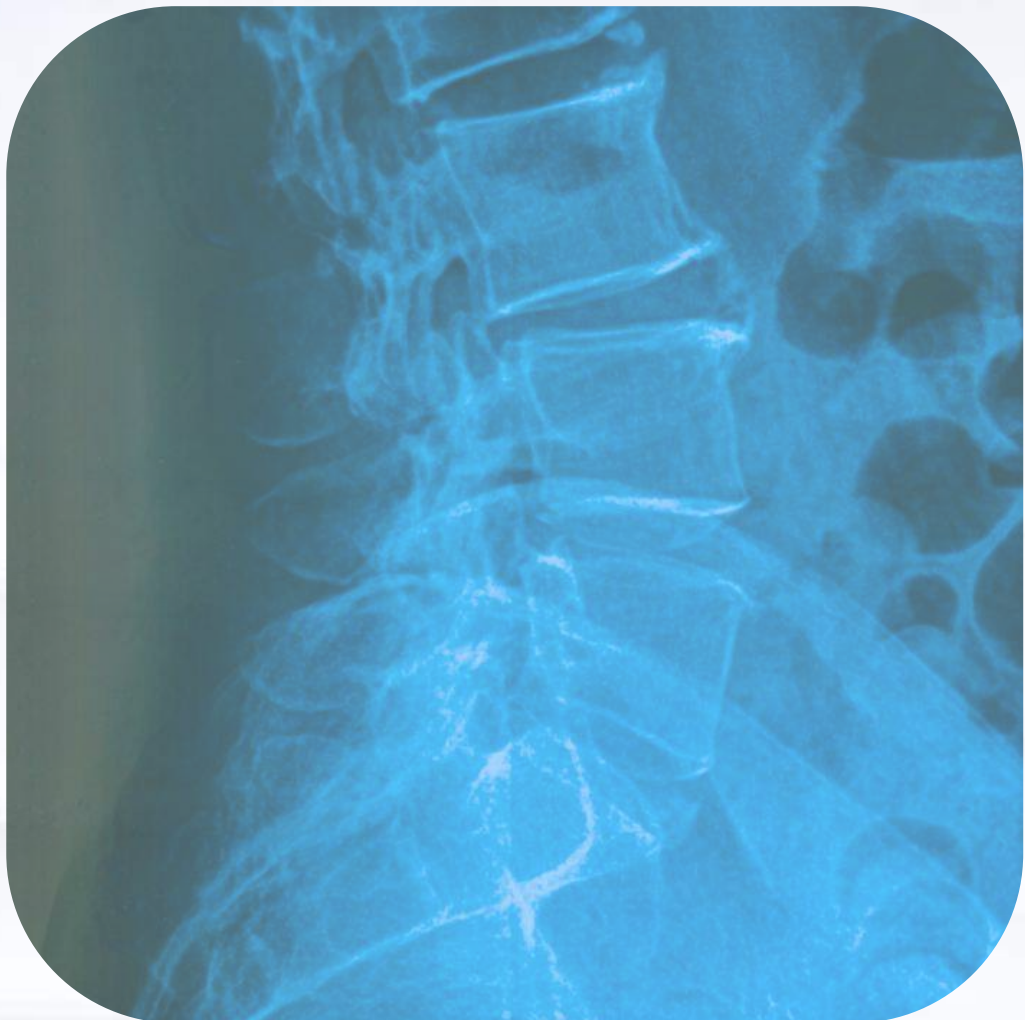


## 分类

根据病因，脊柱侧弯可分为特发性、先天性、神经肌肉型和代谢性等类型。



# 病因与病理机制



## 病因

特发性脊柱侧弯是最常见的类型，具体病因不明，可能与遗传、生长发育等因素有关。其他类型的脊柱侧弯则由相应的病因引起，如先天性脊柱侧弯由脊柱发育异常所致，神经肌肉型脊柱侧弯由肌肉力量失衡引起。

## 病理机制

脊柱侧弯的病理机制涉及多个方面，包括脊柱和肋骨的生长发育、神经肌肉的控制、以及生物力学和代谢等因素。



# 临床表现与诊断

## 临床表现

脊柱侧弯的典型表现为脊柱偏离中线，出现“剃刀背”畸形，可能伴有胸廓塌陷、肋骨突出或凹陷等异常。患者可能出现疼痛、呼吸困难、疲劳等症状。

## 诊断

诊断脊柱侧弯需要进行体格检查、影像学检查和必要的实验室检查。体格检查可发现脊柱形态和活动度的异常。影像学检查包括X线、CT和MRI等，可提供详细的脊柱结构和功能信息。实验室检查有助于排除其他潜在的病因。



02

## 脊柱侧弯的护理评估

# 评估目的与内容

## 评估目的

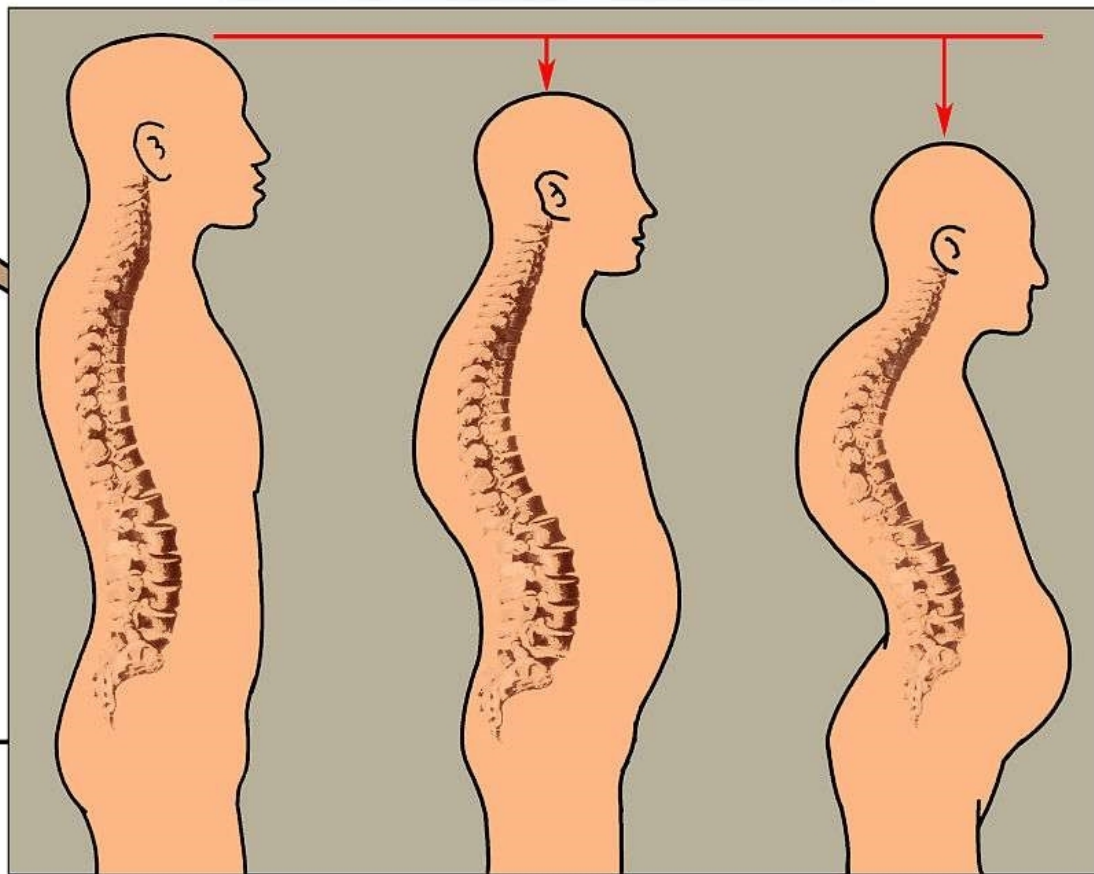
了解患者脊柱侧弯的病情状况，为制定护理计划提供依据。

## 评估内容

包括患者病史、体格检查、影像学检查、心理状况等方面的评估。



骨质疏松使人体随增龄而变矮



骨质疏松知识





# 评估方法与工具



## 病史采集

通过与患者及家属的交流，了解患者的发病情况、治疗经过和生活习惯等信息。



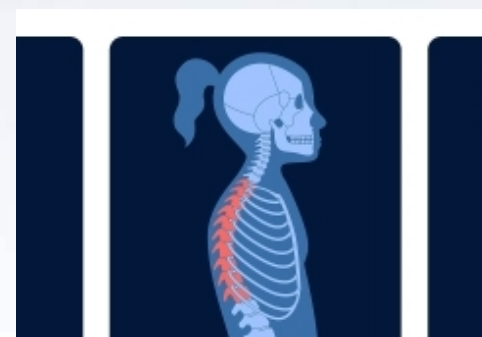
## 体格检查

观察患者的姿势、步态、脊柱活动度等，以及是否有疼痛、肌肉紧张等症状。



## 影像学检查

通过X光、CT或MRI等影像学检查，了解脊柱侧弯的程度和范围。



## 心理状况评估

评估患者是否存在焦虑、抑郁等心理问题，以便给予相应的心理护理。

# 评估流程与注意事项

## 评估流程

先进行病史采集，再进行体格检查，根据需要选择影像学检查，最后进行心理状况评估。

## 注意事项

评估时应尊重患者隐私，保护患者安全，避免过度检查和不必要的痛苦。同时，应与医生密切配合，确保评估结果的准确性和可靠性。



03

## 脊柱侧弯的护理措施

以上内容仅为本文档的试下载部分，为可阅读页数的一半内容。如要下载或阅读全文，请访问：  
<https://d.book118.com/966214212015010115>