

# 人物形象在小说中的塑造技巧





CATALOGUE

# 目录

- 人物外貌描绘
- 人物性格塑造
- 人物背景和成长经历
- 人物关系网
- 人物内心世界描绘
- 人物语言和口音

A decorative frame with traditional Chinese motifs, including a scroll at the top left, a cloud at the top right, and a scroll at the bottom center. The frame is composed of thin lines and contains the text '01 CATALOGUE'.

01

CATALOGUE

# 人物外貌描绘

A traditional Chinese landscape painting in the style of a 'shanshui' (mountain-water) scene. It features misty, layered mountains, gnarled pine trees, and a few birds flying in the sky. The overall color palette is muted, with greys, browns, and soft whites, creating a serene and atmospheric setting.





# 服饰描绘



## 总结词

通过细致描绘人物的服饰，可以展现其身份、性格和审美观念。

## 详细描述

在小说中，对人物服饰的描绘可以从面料、颜色、款式等方面入手，以展现人物的社会地位、生活状况和个性特点。例如，一个富家千金的服饰可能华丽繁复，而一个农民的服饰则可能简单朴素。

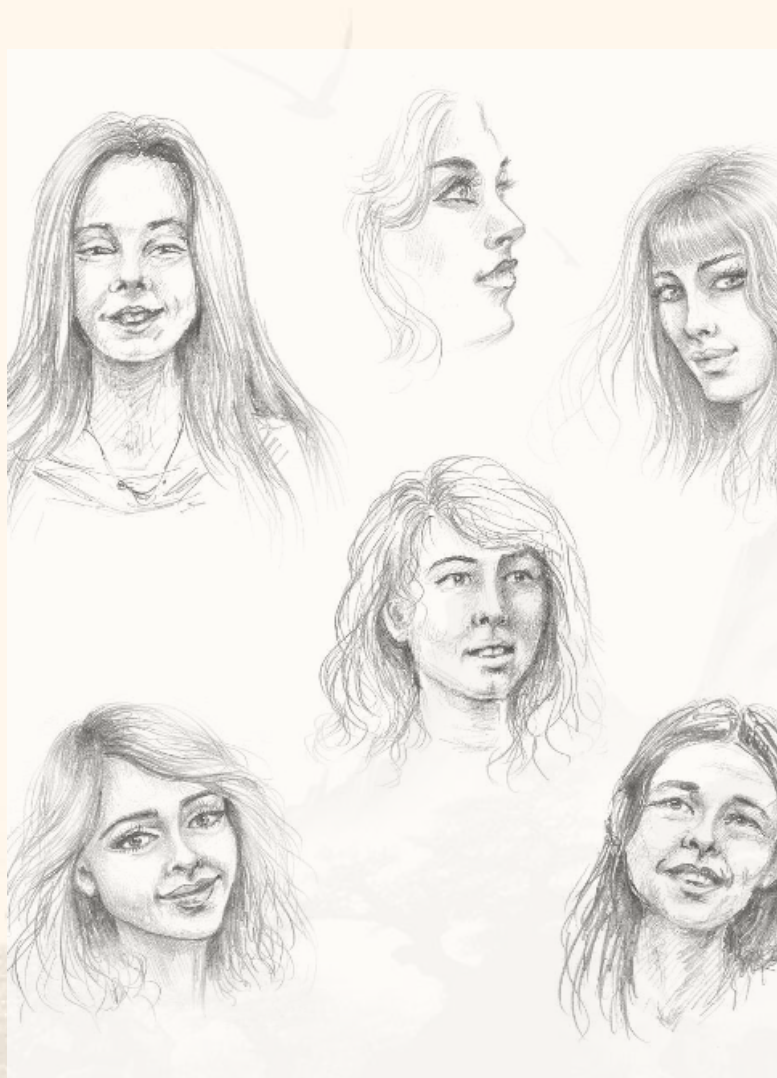
# 肖像描绘

## 总结词

通过对人物面部特征、身形姿态等方面的描绘，可以塑造出立体的人物形象。

## 详细描述

肖像描绘包括面部的五官、皮肤、发型等细节，以及身形的高矮胖瘦、体态举止等。这些特征可以反映出一个人的性格、生活经历和情绪状态，使人物形象更加鲜明。





# 身体语言描绘



## 总结词

通过描绘人物的身体语言，可以表现出其内心状态和情感变化。

## 详细描述

身体语言包括肢体动作、表情、眼神等，这些都可以反映人物的内心世界。例如，一个人紧张时可能会颤抖、咬唇；一个人开心时可能会笑逐颜开、手舞足蹈。通过对这些细节的描绘，可以让读者更加深入地理解人物的情感和性格。



A decorative frame with traditional Chinese motifs, including a scroll at the top left, a cloud at the top right, and a scroll at the bottom center. The frame is outlined in a dark brown color.

02

CATALOGUE

# 人物性格塑造

A traditional Chinese landscape painting in the background, featuring misty mountains, pine trees, and a bird flying in the sky. The style is characteristic of classical Chinese ink and wash painting.



# 直接描绘

## 总结词

---

直接描绘是通过作者对人物的描述，使读者了解人物的性格特点。

## 详细描述

---

作者可以通过描写人物的外貌、语言、心理活动等，直接向读者展示人物的性格特征。例如，通过描述一个人物的眼神、笑容、姿态等，可以让读者感受到人物的性格魅力或阴暗面。



# 行为描绘



## 总结词

行为描绘是通过描写人物的行为和动作，反映其性格特点。

## 详细描述

作者可以通过描写人物在特定情境下的反应和行动，来展示其性格特点。例如，一个人在面对危险时的勇敢表现，或者在处理问题时的机智行为，都可以反映其性格特质。



# 对话描绘

## 总结词

对话描绘是通过描写人物之间的对话，展现人物的性格特点。

## 详细描述

作者可以通过描写人物之间的对话内容和交流方式，来展示其性格特点。例如，通过对话中的语气、用词和话题选择，可以让读者感受到人物的性格特征，如机智、沉稳、热情或冷漠等。



03

CATALOGUE

# 人物背景和成长经历



# 社会背景

01



## 时代背景



通过描绘人物所处的时代背景，如历史事件、社会风貌等，来塑造人物的性格和价值观。

02



## 地域背景



通过描绘人物所处的地域环境，如城市、乡村等，来表现人物的生活方式和文化特征。

03



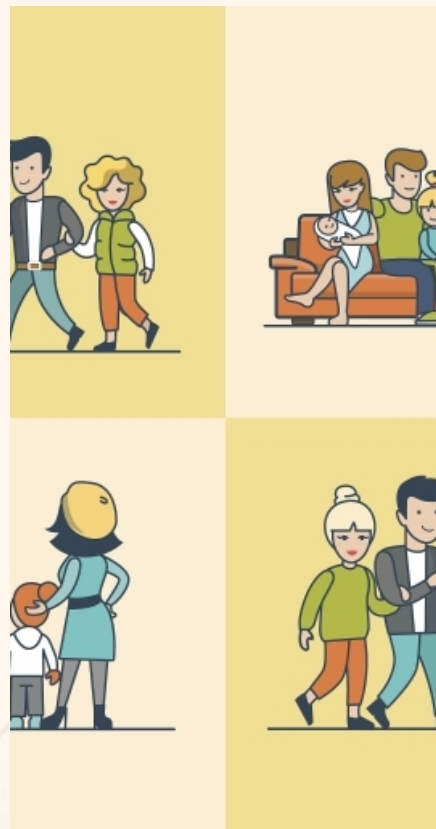
## 职业背景



通过描绘人物的职业和工作环境，如医生、警察、商人等，来表现人物的性格特点和行为习惯。



# 家庭背景



## 家庭成员

通过描绘人物的家族成员和家庭关系，如父母、兄弟姐妹等，来表现人物的家庭环境和家庭对人物的影响。



## 家庭氛围

通过描绘家庭氛围和家庭生活，如争吵、温馨、和谐等，来表现人物的情感状态和性格特点。

以上内容仅为本文档的试下载部分，为可阅读页数的一半内容。如要下载或阅读全文，请访问：  
<https://d.book118.com/967013164154010005>