

# 病理学(医学高级)《炎症考试答案》模拟考试卷

姓名:\_\_\_\_\_ 年级:\_\_\_\_\_ 学号:\_\_\_\_\_

题型	选择题	填空题	解答题	判断题	计算题	附加题	总分
得分							

评卷人	得分

1、单项选择题: 炎症中疼痛与下列哪项介质有关 ( ) A. 组胺

B. 5-羟色胺

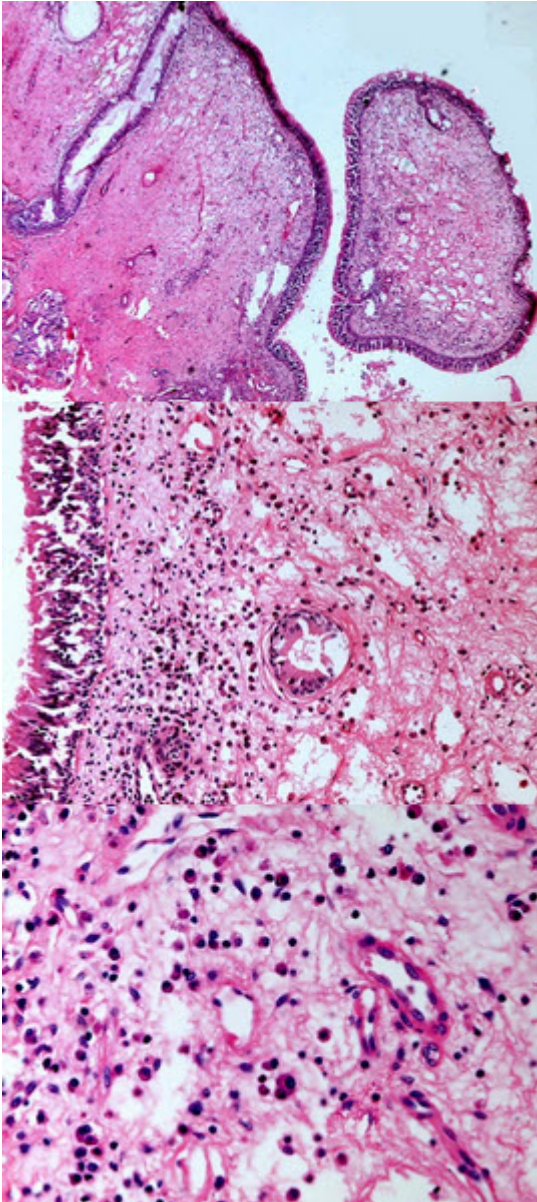
C. 前列腺素

D. 白细胞三烯

E. 补体成分

2、单项选择题: 患者, 12岁, 女性, 鼻塞, 流涕8个月。鼻腔镜见鼻黏膜水肿, 可见灰白色半透明荔枝肉样物充塞后鼻腔。行息肉摘除术。

病检镜下如图所示, 组织表面被覆黏膜上皮, 间质水肿, 大量炎细胞浸润, 血管扩张充血。主要以哪一类细胞浸润为主 ( )



- A. 嗜碱性粒细胞
- B. 中性粒细胞
- C. 嗜酸性粒细胞
- D. 单核细胞
- E. 淋巴细胞和浆细胞

- 3、单项选择题：下列哪种病变属于感染性肉芽肿（ ）。 A. 风湿性肉芽肿  
 B. 结核性肉芽肿  
 C. 脂肪坏死性肉芽肿  
 D. 炎性息肉  
 E. 炎性假瘤

4、问答题：试述四种常见的炎症介质及其作用特点。

5、填空题：炎症过程中造成组织损伤的炎症介质主要有、 、等。

6、名词解释炎性水肿(inflammation edema)

- 7、单项选择题：炎性息肉的结构特点是（ ）。 A. 结缔组织增生形成境界清楚的结节状病灶

以上内容仅为本文档的试下载部分，为可阅读页数的一半内容。如要下载或阅读全文，请访问：<https://d.book118.com/968136014002006066>