



气 胸

pneumothorax



分类

- ◆ 按发生原因分类
 - ◆ 自发性气胸
 - ◆ 医源性气胸
 - ◆ 外伤性气胸

- ◆ 自发性气胸分类
 - ◆ 闭合性气胸
 - ◆ 张力性气胸
 - ◆ 交通性气胸



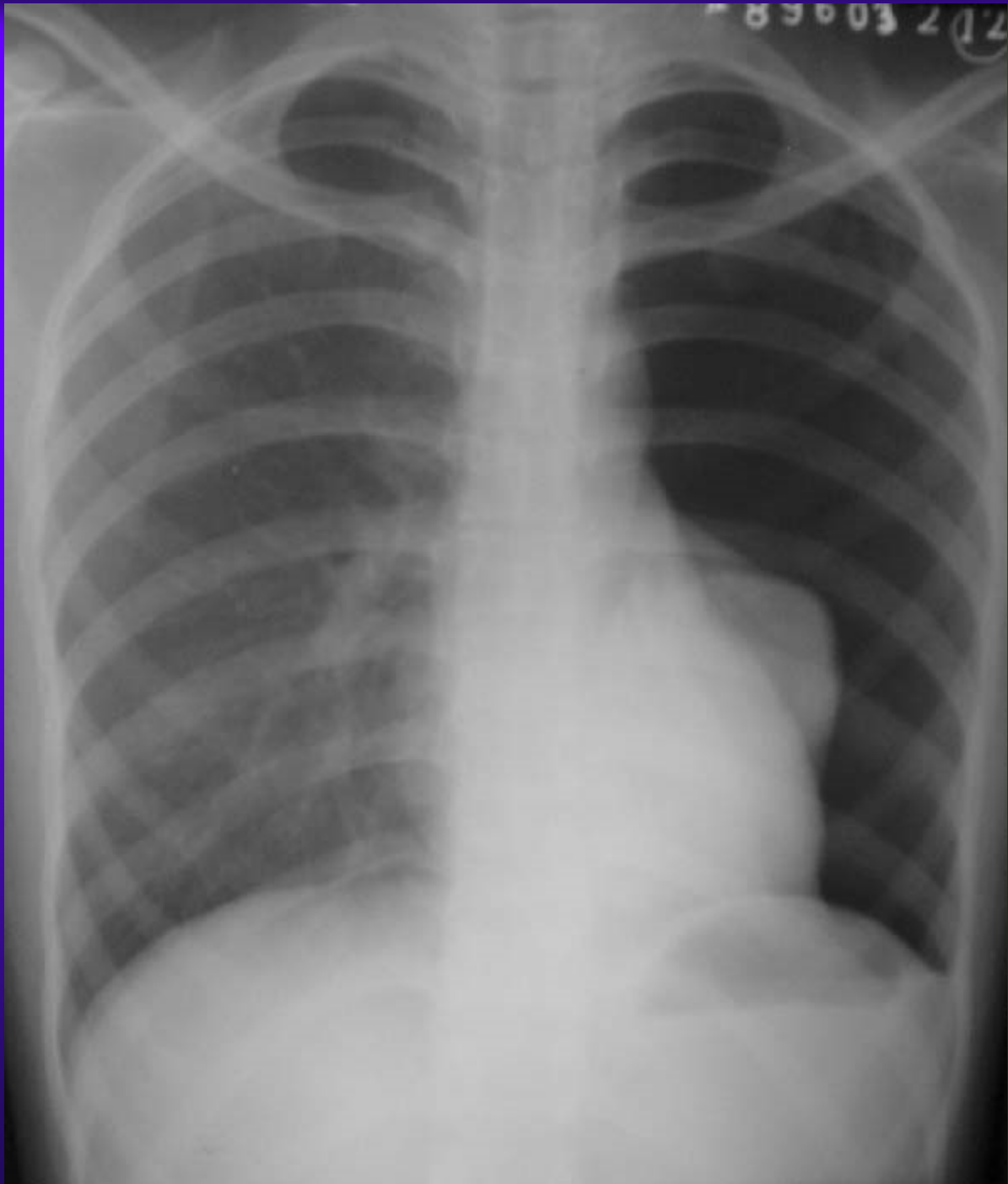
病因和发病机理

- ◆ 肺尖胸膜下小气疱破裂和胸膜发育不全
- ◆ 肺气肿性大疱
- ◆ 肺结核
- ◆ 月经性气胸
- ◆ 其它：感染、恶性肿瘤



临床表现和实验室检查

- ◆ 呼吸困难
- ◆ 胸痛
- ◆ 刺激性干咳
- ◆ 呼吸增快、紫绀
- ◆ 气管、心脏移位
- ◆ 胸部体征
- ◆ X线检查
- ◆ 肺功能检查







诊断和诊断注意事项

- ◆ 临床表现
- ◆ 实验室检查
- ◆ 液气胸
- ◆ 小量气胸



鉴别诊断

- ◆ 急性心梗
- ◆ 急性肺梗死
- ◆ 肺大疱
- ◆ 支气管哮喘
- ◆ 阻塞性肺气肿



治疗

- ◆ 保守治疗
- ◆ 排气治疗
- ◆ 胸穿抽气
- ◆ 肋间插管引流
- ◆ 肋间插管及硬化剂治疗
- ◆ 胸腔镜治疗
- ◆ 剖胸手术治疗



并发症处理

- ◆ 复发性气胸
- ◆ 脓气胸
- ◆ 血气胸
- ◆ 纵隔气肿和皮下气肿



胸腔积液

Pleural effusion



思考题


- ◆ 胸腔积液形成的理论如何？
- ◆ 胸腔积液的诊断思路？
- ◆ 渗出液和漏出液如何鉴别？
- ◆ 胸腔积液的病因？
- ◆ 胸腔积液病因诊断思路？
- ◆ 相关检查及评价？
- ◆ 结核性胸膜炎诊断与治疗？
- ◆ 何谓胸膜反应和复张性肺水肿？
- ◆ 糖皮质激素在结胸中应用的评价？



思考题

- ◆ 恶性胸腔积液的病因？
- ◆ 恶性胸腔积液发病机制？
- ◆ 恶性胸腔积液诊断与治疗？
- ◆ 急性脓胸的诊断和治疗？
- ◆ 慢性脓胸的诊断和治疗？
- ◆ 乳糜胸的诊断和治疗？
- ◆ 棘手胸腔积液的处理对策？

漏出液和渗出液的鉴别要点



	漏出液	渗出液
比重	<1.018	>1.018
Rivalta Test	阴性	阳性
pH	>7.4	<7.2
白细胞总数	<0.5G/L	>0.5/mlL
葡萄糖定量	>600mg/L	<600mg/L
蛋白含量	<30g/L	>30g/L
胸液/血清比值	<0.5	>0.5
血清白蛋白-胸水白蛋白	>12g/L	<12g/L
乳酸脱氢酶	<200IU/L	>200IU/L
胸液/血清比值	<0.6	>0.6
纤维蛋白原	阴性	阳性, 可引起积液体外凝
胆固醇	<550mg/L	>550mg/L
胸水IgG/血清IgG 和胸水IgA/血清IgA均值	<0.5	>0.5



思考题

- ◆ 胸腔积液形成的理论如何？
- ◆ 胸腔积液的诊断思路？
- ◆ 渗出液和漏出液如何鉴别？
- ◆ *胸腔积液的病因？*
- ◆ *胸腔积液病因诊断思路？*
- ◆ 相关检查及评价？
- ◆ 结核性胸膜炎诊断与治疗？
- ◆ 何谓胸膜反应和复张性肺水肿？
- ◆ 糖皮质激素在结胸中应用的评价？



胸腔积液病因

- ◆ 静水压增高
- ◆ 通透性增加
- ◆ 胶体渗透压下降
- ◆ 淋巴引流障碍
- ◆ 损伤所致胸腔内出血



漏出液

充血性心力衰竭

心包疾病

肝硬变

肾病综合征

腹膜透析

粘液水肿

肺栓塞

结节病

渗出液

肿瘤性疾病

转移性肿瘤

间皮瘤

感染性疾病

化脓性细菌感染

结核

放线菌病和诺卡氏菌病

真菌感染

病毒感染

寄生虫感染

肺栓塞

胃肠疾病

食管穿孔

膈疝

腹部外科手术后

内窥镜静脉曲张硬化治疗后

渗出液

胶原性疾病

心包切除术后和心肌梗塞后综合征

冠脉搭桥术后

石棉接触

结节病

尿毒症

梅格斯综合征

黄甲综合征

药物诱发的胸膜疾病

陷闭肺

放疗

电烧伤

尿道阻塞

医源性损伤

乳糜胸

血胸



首先区分良、恶性胸腔积液

先考虑常见多发病因，后考虑少见病因

当考虑积液为少见病因所致时，一定要详细追问病史，接触史、用药史、手术史等根据以上病史特点，完善实验室检查，综合分析判定，动态观察，必要时可作诊断性治疗



思考题

- ◆ 胸腔积液形成的理论如何？
- ◆ 胸腔积液的诊断思路？
- ◆ 渗出液和漏出液如何鉴别？
- ◆ 胸腔积液的病因？
- ◆ 胸腔积液病因诊断思路？
- ◆ *相关检查及评价？*
- ◆ 结核性胸膜炎诊断与治疗？
- ◆ 何谓胸膜反应和复张性肺水肿？
- ◆ 糖皮质激素在结胸中应用的评价？

以上内容仅为本文档的试下载部分，为可阅读页数的一半内容。如要下载或阅读全文，请访问：<https://d.book118.com/975311302113011224>