

# 肠梗阻患儿的护理查房



# 目录

Contents

- 肠梗阻概述
- 肠梗阻患儿的护理评估
- 肠梗阻患儿的护理措施
- 肠梗阻患儿的护理效果评价
- 肠梗阻患儿的护理研究进展

01

# 肠梗阻概述



# 肠梗阻的定义



## 01

肠梗阻是指肠道内容物在肠道中受阻，无法正常通过，导致一系列症状和体征的疾病。

## 02

肠梗阻通常是由于肠道蠕动异常、肠道炎症、肠道肿瘤、肠粘连等原因引起的。

## 03

肠梗阻的症状和体征包括腹痛、呕吐、腹胀、停止自肛门排气排便等。



# 肠梗阻的分类

## 按梗阻部位分类

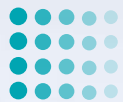
可分为高位肠梗阻和低位肠梗阻，高位肠梗阻发生在空肠上段，低位肠梗阻发生在结肠或直肠。

## 按梗阻程度分类

可分为完全性肠梗阻和不完全性肠梗阻，完全性肠梗阻指肠道完全阻塞，不完全性肠梗阻指肠道部分阻塞。

## 按发病急缓分类

可分为急性和慢性肠梗阻，急性肠梗阻发病急骤，病情发展迅速，慢性肠梗阻发病缓慢，病情发展较慢。



# 肠梗阻的症状和体征



## 腹痛

肠梗阻时，肠道蠕动增强，导致腹痛，多为阵发性绞痛或持续性疼痛。



## 呕吐

由于肠道阻塞，食物无法通过肠道，导致呕吐，多为反射性呕吐。



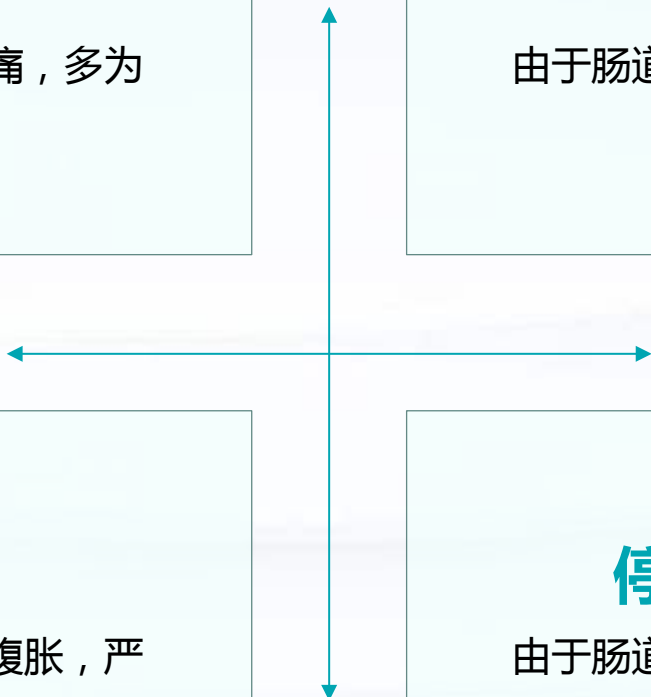
## 腹胀

由于肠道内气体和液体积聚，导致腹胀，严重时可出现腹膜刺激征。



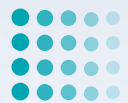
## 停止自肛门排气排便

由于肠道阻塞，患者停止自肛门排气排便，是肠梗阻的重要体征之一。



02

## 肠梗阻患儿的护理评估



# 患儿的一般情况评估

## 年龄

评估患儿的年龄，了解其生长发育阶段和特点。

## 性别

了解患儿的性别，以便针对不同性别采取不同的护理措施。

## 体重和身高

评估患儿的生长发育状况，了解其营养状况。







# 患儿的病情状况评估

01

## 症状表现

观察患儿是否有腹痛、呕吐、腹胀、停止排便排气等症状，以及症状的严重程度和持续时间。

02

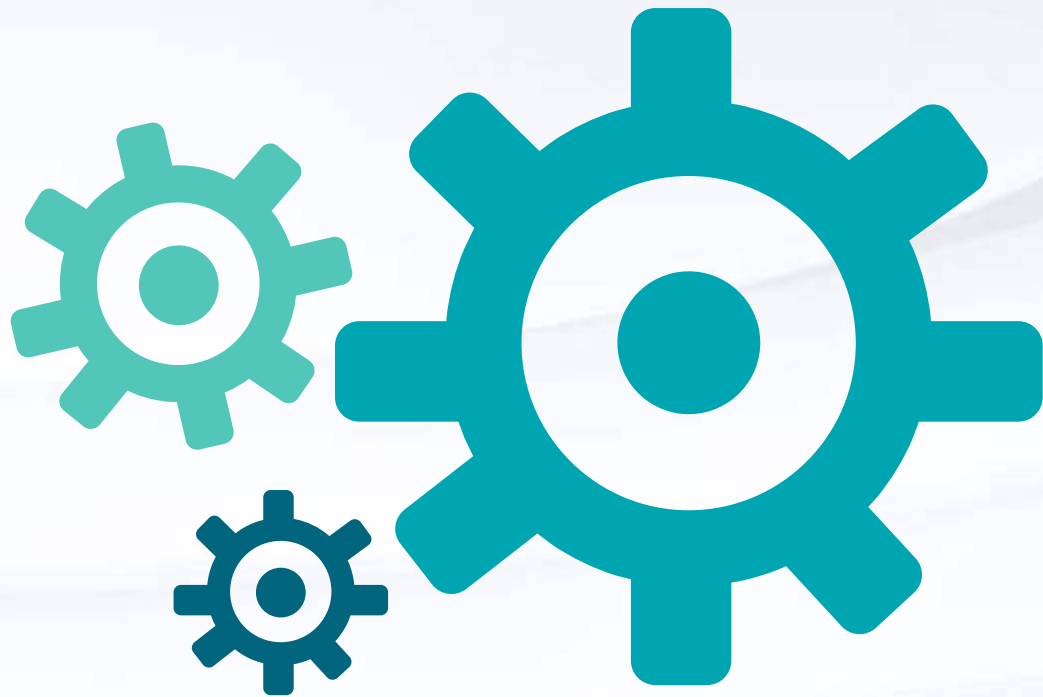
## 病因诊断

了解患儿肠梗阻的病因，如机械性肠梗阻、动力性肠梗阻或血运性肠梗阻等，以便采取相应的护理措施。

03

## 病情进展

评估患儿肠梗阻病情的发展趋势，及时发现并处理病情变化。





# 患儿的护理需求评估



01

## 基础护理需求

评估患儿的基本生活需求，如饮食、休息、卫生等。

02

## 治疗护理需求

了解患儿的治疗方案和护理措施，如胃肠减压、灌肠等，并评估其执行情况。

03

## 心理护理需求

关注患儿及家属的心理状态，评估其对疾病的认知程度和心理需求，提供相应的心理支持和护理。

03

## 肠梗阻患儿的护理措施

以上内容仅为本文档的试下载部分，为可阅读页数的一半内容。如要下载或阅读全文，请访问：  
<https://d.book118.com/976145011205010110>