The background is a traditional Chinese ink wash painting. It depicts a serene landscape with misty, layered mountains in shades of green and blue. A calm river flows through the center, with a small red boat carrying a person in the lower left. Several birds, including a large white crane with black wings, are shown in flight against a pale, hazy sky. A large, bright red sun or moon is positioned in the upper left corner. The overall style is soft and atmospheric, typical of classical Chinese art.

冠状脉及冠心病 冠脉造影影像分享



目录

The background of the slide is a traditional Chinese ink wash painting. It depicts a vast landscape with layered, misty mountains in shades of green and blue. A calm body of water is visible in the lower middle ground, reflecting the soft light. Several birds are shown in flight, scattered across the sky. The overall atmosphere is serene and naturalistic.

- 冠状脉的解剖与生理功能
- 冠心病的基本知
- 冠脉造影影像分析



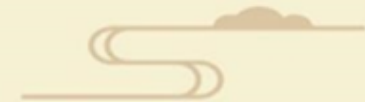
01

冠状脉的解剖与生理功能



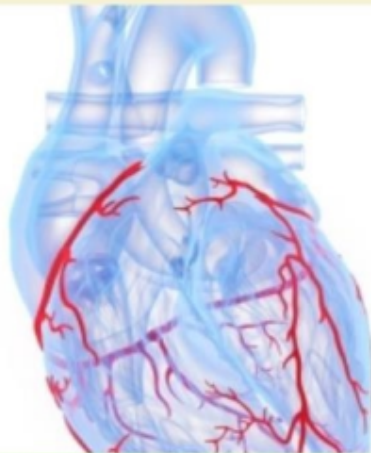


冠状动脉的生理功能



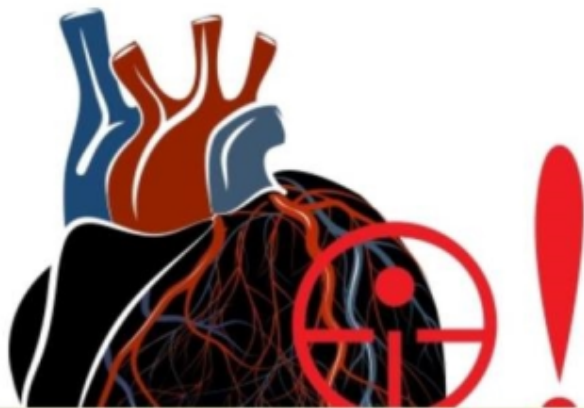
维持心肌代谢需求

为心肌提供富含氧气的血液，满足心肌代谢的需求。



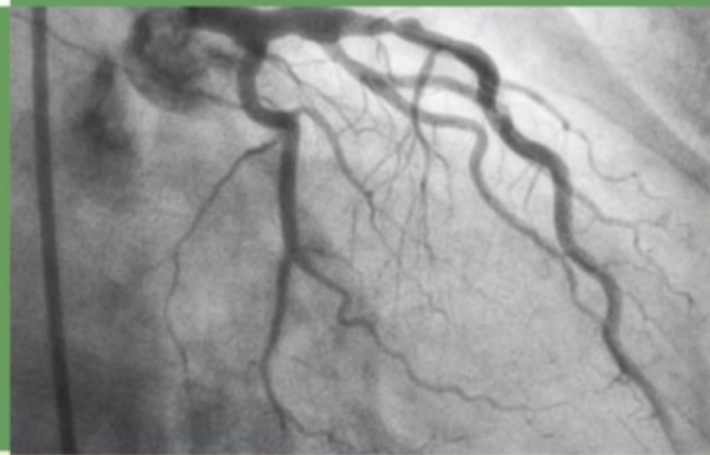
保护心肌不受缺血损伤

在心肌缺血时，冠状动脉能够通过扩张或收缩来增加或减少血流量，以保护心肌不受缺血损伤。



调节心脏功能

通过调节心肌血流量，参与心脏的收缩和舒张功能调节。



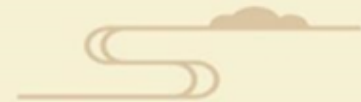


02

冠心病的基本知



冠心病的定义与分类

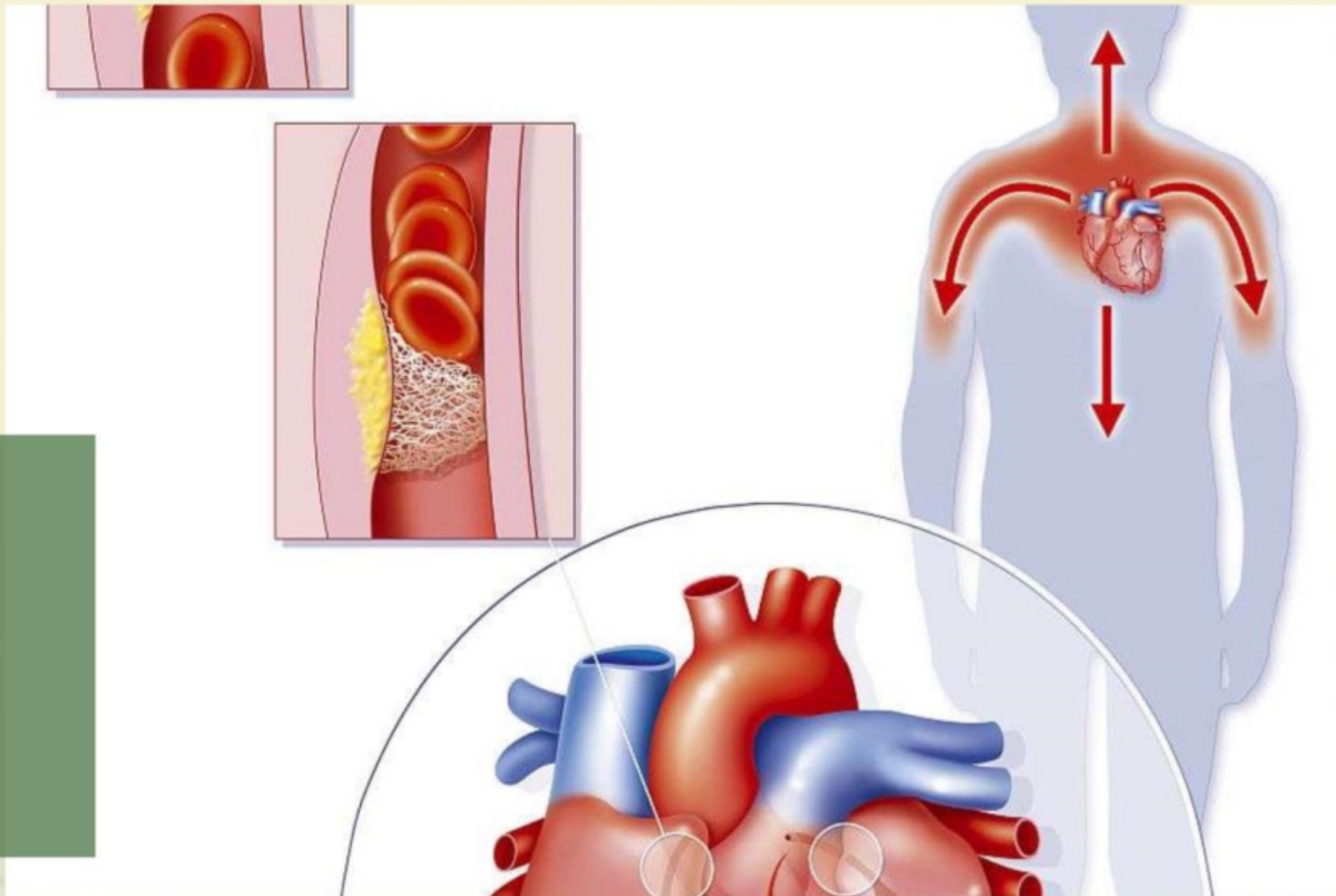


冠心病定义

冠心病全称为冠状动脉粥样硬化性心脏病，是指冠状动脉粥样硬化导致血管腔阻塞，引起心肌缺血、缺氧或坏死而引起的心脏病。

冠心病分类

冠心病主要分为急性心肌梗死、心绞痛、心肌硬化和心肌病等类型。





冠心病的症状与诊断



冠心病症状

冠心病的症状主要包括胸闷、胸痛、心悸、气短等，其中胸痛是最常见的症状。



冠心病诊断

冠心病的诊断主要依靠心电图、心脏超声、冠状动脉造影等检查手段，其中冠状动脉造影是确诊冠心病的金标准。



冠心病的治疗方法



药物治疗

药物治疗是冠心病的常规治疗手段，主要通过抗血小板聚集、降脂、扩张血管等药物治疗，缓解症状、控制病情。



介入治疗

介入治疗是通过导管技术开通阻塞的冠状动脉，恢复心肌血流灌注，改善心肌缺血的一种治疗手段。



手术治疗

手术治疗包括冠状动脉搭桥手术和心脏移植手术，适用于病情严重的患者。



03

冠脉造影影像分析





冠脉造影影像的获取

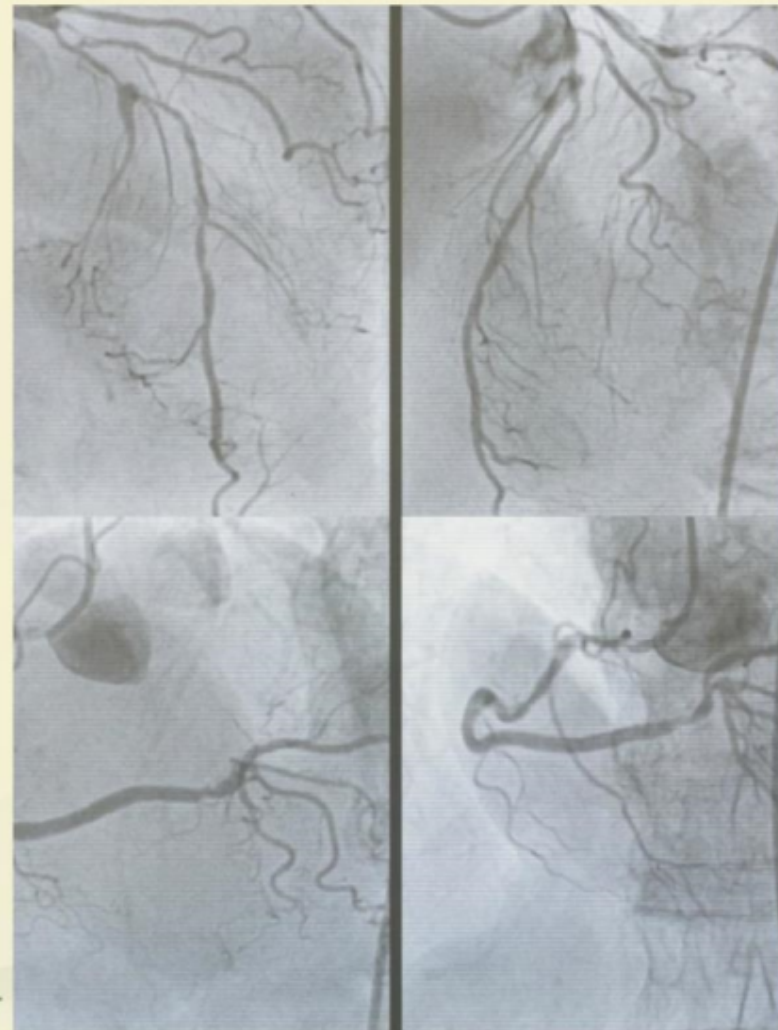


影像来源

冠脉造影影像通常来源于医院的心血管科，通过导管将造影剂注入冠状动脉，再通过X光机进行拍摄，获取冠状动脉的影像。

影像质量

获取的冠脉造影影像质量直接影响后续的解读和诊断，因此需要保证影像清晰、分辨率高，以便医生能够准确判断冠状动脉的形态和病变情况。



以上内容仅为本文档的试下载部分，为可阅读页数的一半内容。如要下载或阅读全文，请访问：
<https://d.book118.com/977151041024006112>