



《金仓数据库应用活页式教程》

## 项目2：客户端工具的基础应用

電子工業出版社

Publishing House of Electronics Industry

北京·BEIJING



## 知识目标

- A 了解数据库对象管理工具的界面元素
- B 理解KingbaseES数据库实例功能说明
- C 理解数据库的含义
- D 了解ksql的语法组成及功能说明
- E 了解ksql元命令的语法组成及功能说明
- F 理解编辑数据库的相关SQL命令语法结构

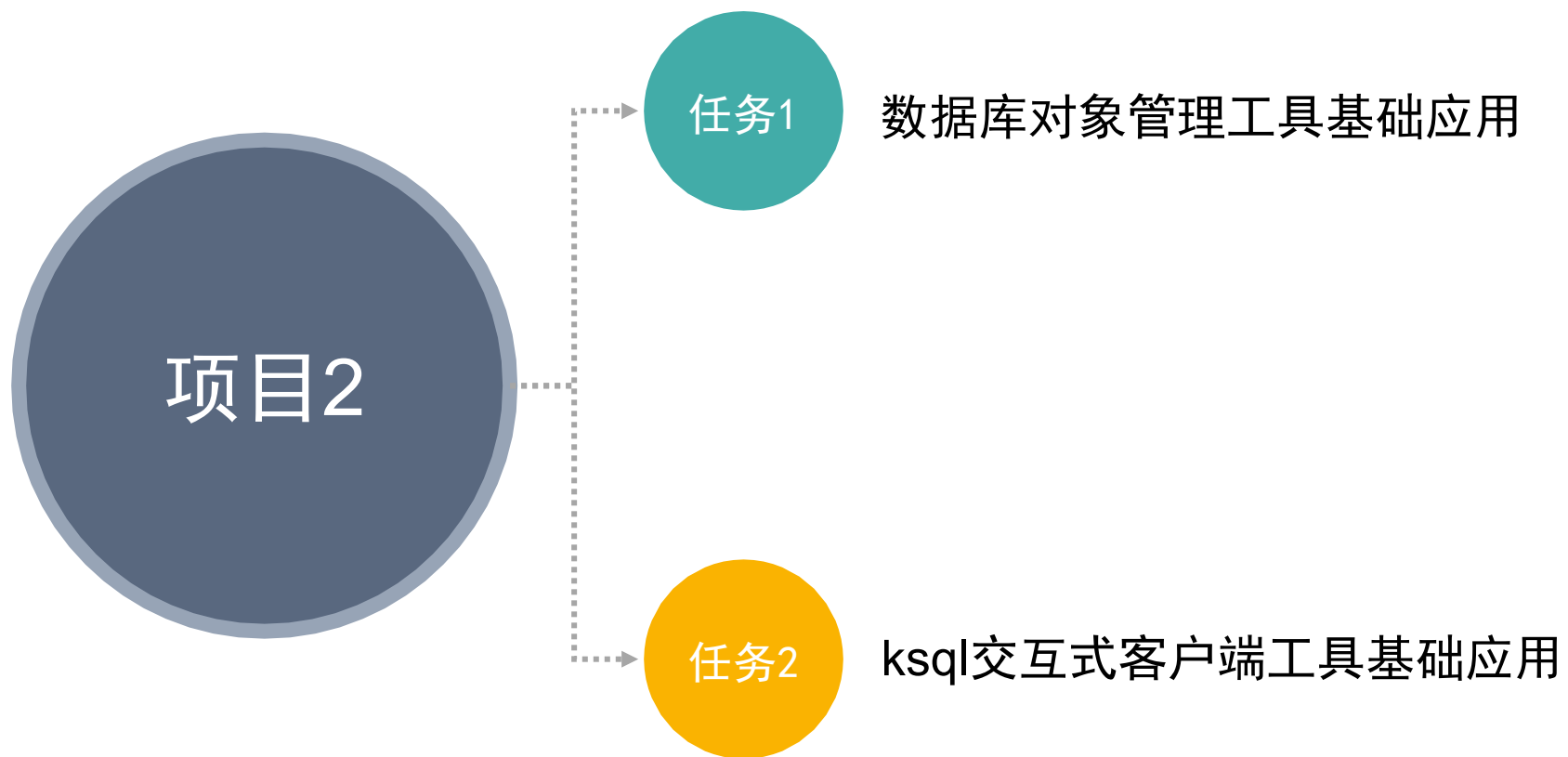


## 能力目标

- A 掌握使用数据库对象管理工具新建连接和创建数据库实例的方法
- B 掌握使用数据库对象管理工具新建、编辑数据库的方法
- C 掌握使用数据库对象管理工具新建用户的方法
- D 掌握使用数据库对象管理工具新建表、查询表数据的方法
- E 掌握使用ksql交互式客户端工具连接、退出数据库的方法
- F 掌握使用ksql交互式客户端工具运行单一SQL命令的方法
- G 掌握使用ksql元命令查看数据库及表信息的方法
- H 掌握使用SQL命令新建、修改、删除数据库的方法



# 任务列表





# 任务1 数据库对象管理工具基础应用

## 【知识准备】

### 1. 数据库对象管理工具

数据库对象管理工具是连接KingbaseES的图形化客户端工具，它主要用于管理和配置KingbaseES数据库服务器、管理KingbaseES数据库对象等。

(1) 打开数据库对象管理工具。

在操作系统中安装好KingbaseES后，进入Linux桌面，在“应用程序”下拉菜单中选择“KingbaseES V8”选项，在弹出的子菜单中选择“数据库对象管理工具”选项，如图2-1所示，即可打开数据库对象管理工具，如图2-2所示。



# 任务1 数据库对象管理工具基础应用

## 【知识准备】



图2-1 “应用程序”下拉菜单

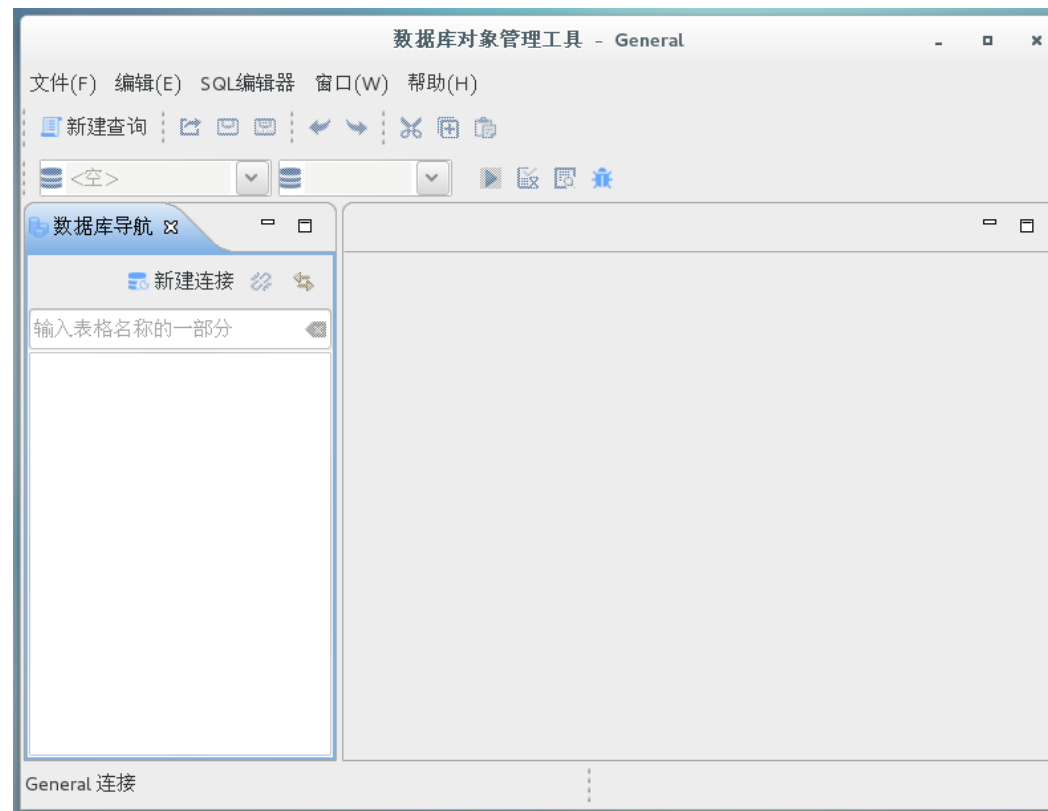


图2-2 数据库对象管理工具



# 任务1 数据库对象管理工具基础应用

## 【知识准备】

### (2) 数据库对象管理工具界面元素及功能简介。

数据库对象管理工具界面与其他应用软件图形化界面类似，非常适合初学者入门学习，可以达到快速上手使用数据库的效果，同时操作简单，它提供的SQL编辑器还可以方便开发人员编写和调试SQL代码。

数据库对象管理工具界面分为4个区域：菜单栏、功能按钮区、数据库导航区、内容显示区。

#### ①菜单栏。

菜单栏可以用来实现对数据库对象管理工具的整体管理，如图2-3所示。

文件(F) 编辑(E) SQL编辑器 窗口(W) 帮助(H)

图2-3 菜单栏



# 任务1 数据库对象管理工具基础应用

## 【知识准备】

### ②功能按钮区。

功能按钮区可以实现对SQL编辑的控制，如图2-4所示。

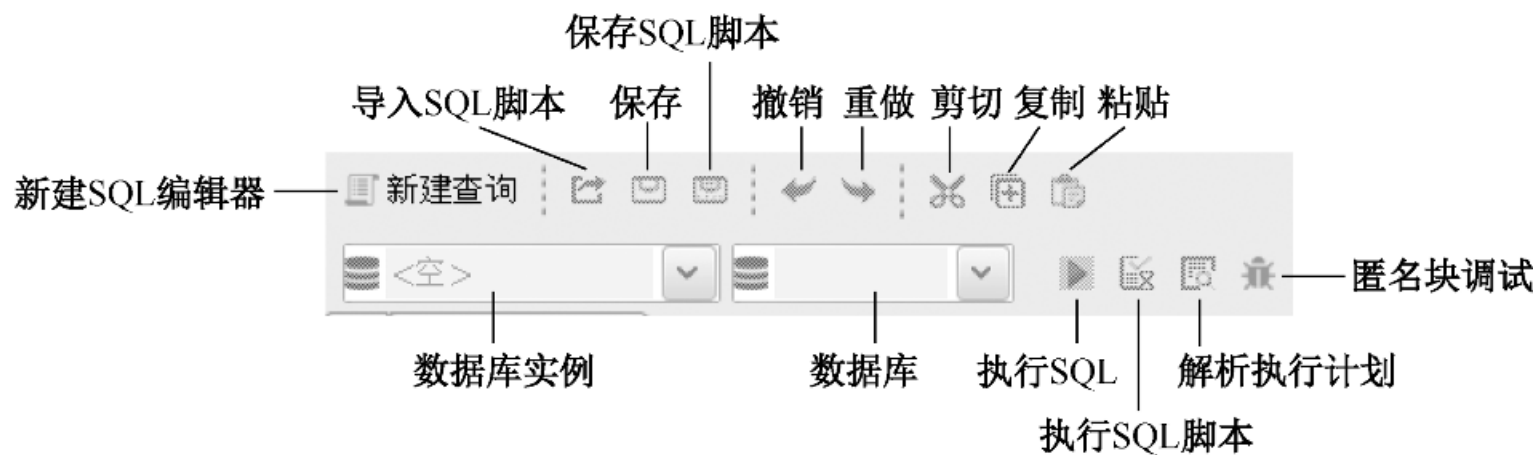


图2-4 功能按钮区





# 任务1 数据库对象管理工具基础应用

## 【知识准备】

### ③数据库导航区。

数据库导航区是数据库对象管理工具中最重要的组件之一，位于数据库对象管理工具窗口左侧，用来管理数据库服务器及数据库相关对象，如图2-5所示。

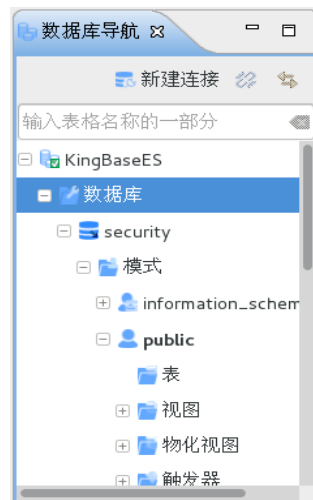


图2-5 数据库导航区



# 任务1 数据库对象管理工具基础应用

## 【知识准备】

### ④内容显示区。

内容显示区是各种操作的具体工作区域，如图2-6所示。

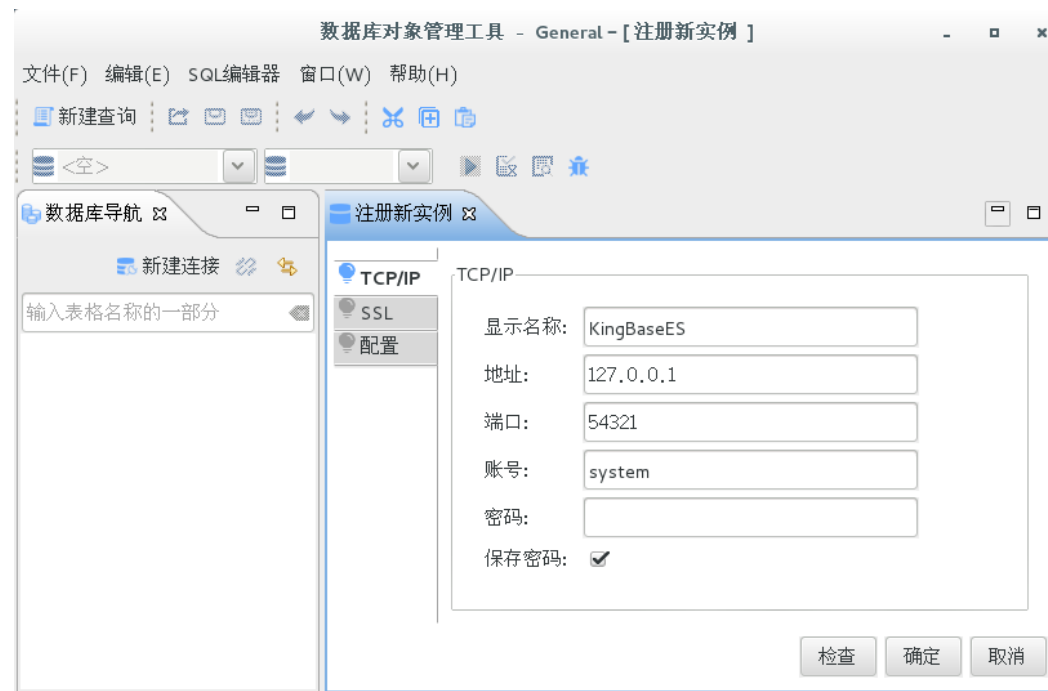


图2-6 内容显示区

以上内容仅为本文档的试下载部分，为可阅读页数的一半内容。如要下载或阅读全文，请访问：  
<https://d.book118.com/97805113400007006>