



# 人力资源管理

## 专题四 员工招聘管理

# 目录

第一节 员工招聘管理概述

第二节 员工招聘策略与流程

第三节 员工甄选流程与方法

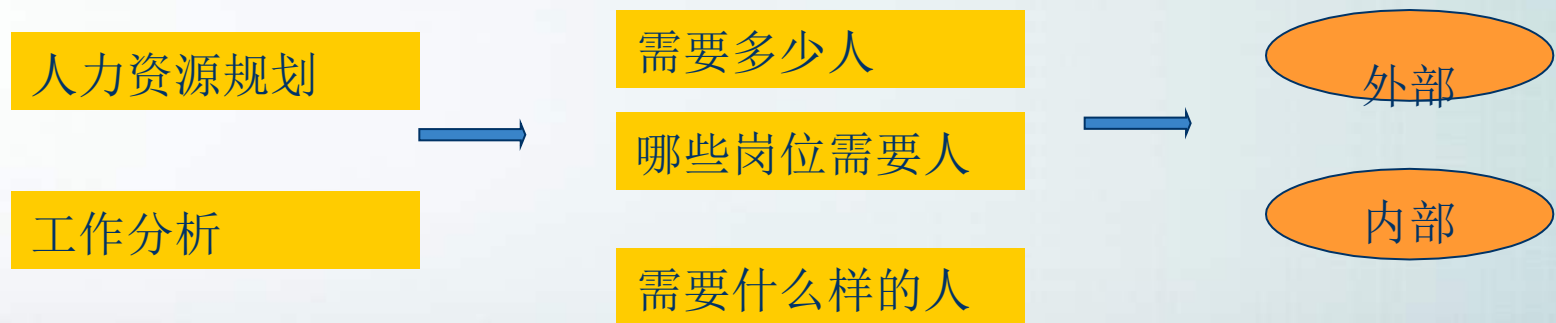
课堂小结

# 重点掌握

- ❖ 员工招聘与甄选的方法
- ❖ 招聘的渠道及其特点
- ❖ 员工招聘与甄选的流程

# 第一节 员工招聘管理概述

- ❖ 一、员工招聘的概念
- ❖ 员工招聘，是指通过各种信息途径寻找和确定工作候选人，来满足组织的人力资源需求的过程。





今年夏天，阿里旗下聚划算团队与禾博士共同招募“极致体验师”，给出30万的诱人年薪，要求相当苛刻，包括：禁食葱蒜辣椒等刺激性食品以及味精、酱油等浓郁的调味品；外语功底强、文字功底出色等等。

最令人一亮的是，他们要求应聘者必须是80、90前后的处女座，甚至在纽约时代广场还特意打出了——“了不起的处女座”的中英文广告，简直就是为普天之下所有处女座正名啊。当然禾博士的名气也由此打响，高调招聘的背后收益自然滚滚来。

紧接着，百度也加入了这股“只要处女座”的浪潮当中。前不久在北京的校招活动中，百度手机卫士首席产品体验官就打出了：“这是一个以吐槽为主的职位，处女座优先，标配6”的口号。

# 招聘的作用

1

确保录用人员质量，提高组织核心竞争力

为组织注入新的活力，增强组织的创新能力

2

3

扩大组织的知名度，宣传组织形象

促进员工的合理流动

4



## 二、影响招聘的主要因素

### 外部因素

1. 宏观经济形式
2. 招聘单位所在地区的影响
3. 所要招聘的人员类型及其供求状况的影响
4. 竞争对手的影响
5. 相关政策法规的影响

### 内部因素

1. 组织的发展阶段和战略
2. 组织的人力资源政策
3. 组织的空缺职位性质
4. 招聘者的素质
5. 招聘预算

## 第二节 员工招聘策略与流程

- ❖ 一、招聘的途径
- ❖ 组织内部
- ❖ 组织外部



# 1、外部招聘



车身广告、  
交通媒体信息  
广告、  
短信群发招聘、  
职业中介

# 网上招聘

中华英才网  
ChinaHR.com monster 全球招聘网站成员

English 企业会员注册 企业会员登录  
企业服务 企业服务热线：400-671-1111

首页 找工作 我的英才网 校园专区 国际职位 职业指导

搜索职位： 结果中包含该关键词  职位  公司 请选择工作地点 立即搜索  
请选择职位类别 请选择行业类别

请输入个人用户名  
忘记密码 注册账户 验证码 589  
 记住我

北京 上海 广州 苏州 成都 深圳 天津 西安 武汉 南京 长沙 郑州 沈阳 珠三角 佛山 杭州 宁波 无锡 常州 大连 山东 福建 重庆 太原 合肥 河北 全国

**最佳雇主调查 第十届大学生**  
中信银行 CHINA CITIC BANK | 25周年 用心奉献 1987-2012  
中信银行总行营业部 诚聘英才 1 2 3 4 5

大众汽车有限公司 Volkswagen Automotive CO., LTD. 专场社会招聘  
中航投资 AVIC CAPITAL 诚邀金融精英  
中国民生银行 CHINA MINSHENG BANKING CORP., LTD. 2012全国招聘火热进行中

求职小贴士：每天申请15个以上的职位，才能获得足够的面试机会

# 网上招聘



职位名称 | 单位名称 | 全文

今日提供岗位: 77209

[\[求职新手上路\]](#)

[如何办理网络招聘](#)

[\[高级人才登记\]](#)

[如何办理现场招聘](#)

[\[现场招聘信息\]](#)

[人事代理业务指南](#)

请输入关键字.....

请选择地区

搜索

首页 简历中心 网络招聘 现场招聘 委托招聘 学生就业 高级人才 人事代理 人才派遣 党员之家 职场社区 **企业招聘**

**地区招聘**  
省直 杭州 宁波 温州  
湖州 嘉兴 绍兴 台州  
金华 衢丽舟 长三角



## 浙江省首届中高级人才专场招聘会

招聘时间: 2012年5月13日(周日) 地点: 浙江省人才市场



## 英才零距离

中高级人才小型见面会

我们开微博啦! 请关注我们 - 腾讯地址: [t.qq.com/zjrc2010](http://t.qq.com/zjrc2010) - 新浪地址: [weibo.com/zjrc2011](http://weibo.com/zjrc2011) - 搜狐地址: [zjrc.t.sohu.com](http://zjrc.t.sohu.com) - 网易地址: [t.163.com/zjrc](http://t.163.com/zjrc)

### 用户登录

用户名:

密码:

登录

[忘记密码?](#)

[个人注册](#) [填简历](#) [企业注册](#)



高级人才  
在线登记

### 快速通道

最新资讯

事业单位招聘公告

论坛热点

网络学院入口?

毕业生招聘专区

网上申请人事

中专学校就业系统

技能人才招聘专区

中高级职称申

### 现场招聘 (网上预订展位>>)

预订: 0571-88397122 88394458 88397588

- 6月2日 2012年浙江省高校毕业生就业招聘大会
- 5月13日 2012年浙江省首届中高级人才专场招聘会
- 5月5日 英才零距离—综合类高级人才小型见面会
- 5月5日 浙江省综合性人才招聘会
- 5月9日 2012浙江省高校毕业生公益性专场招聘会(展位..
- 5月10日 浙江省综合性人才招聘会
- 5月11日 英才零距离—建筑房地产类高级人才小型见面会
- 5月11日 浙江省机械、电子、IT、通信专场招聘会

# 有效的招聘渠道



## 2、内部招聘

- ❖ 将招聘信息公布给公司内部员工，员工自己可以来参加应聘。
- ❖ 内部人才库选拔
- ❖ 发布职位空缺公告招聘

### 3、内部招聘和外部招聘的对比

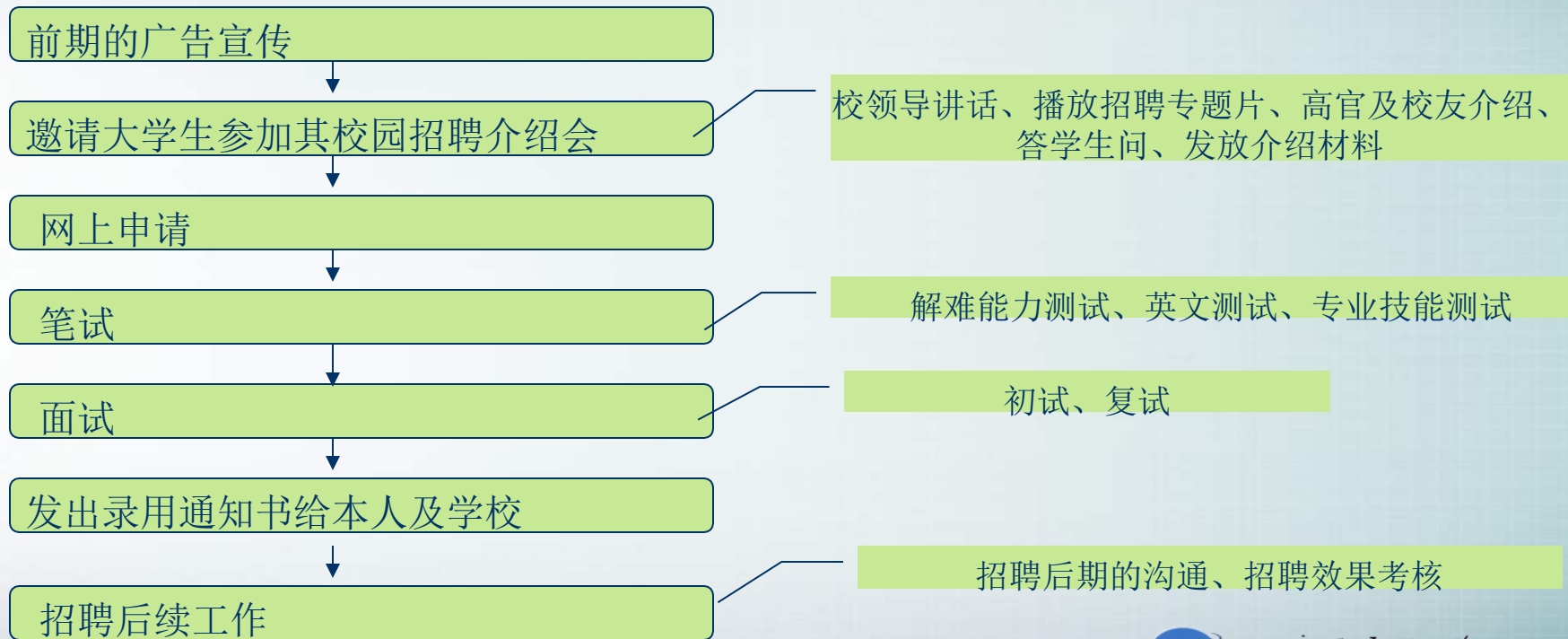
	优点	缺点
内部	<ul style="list-style-type: none"><li>*备选人员对组织情况熟悉，很快进入角色</li><li>*组织对备选人员熟悉，能用其所长，避其所短</li><li>*利于激励组织成员</li><li>*选拔成本低</li></ul>	<ul style="list-style-type: none"><li>*近亲繁殖，思维定势，不利创新</li><li>*可能会造成组织内部成员的紧张和冲突</li><li>*易形成错综复杂的关系网</li><li>*内部管理人员供给不足</li></ul>
外部	<ul style="list-style-type: none"><li>*来源广泛，选择面比较广</li><li>*有利于组织创新</li><li>*有利于组织成员之间矛盾的缓和</li></ul>	<ul style="list-style-type: none"><li>*难以判断其管理才能</li><li>*费用高</li><li>*易造成内部人员打击</li></ul>

## 二、招聘的程序

案例：宝洁公司的校园招聘

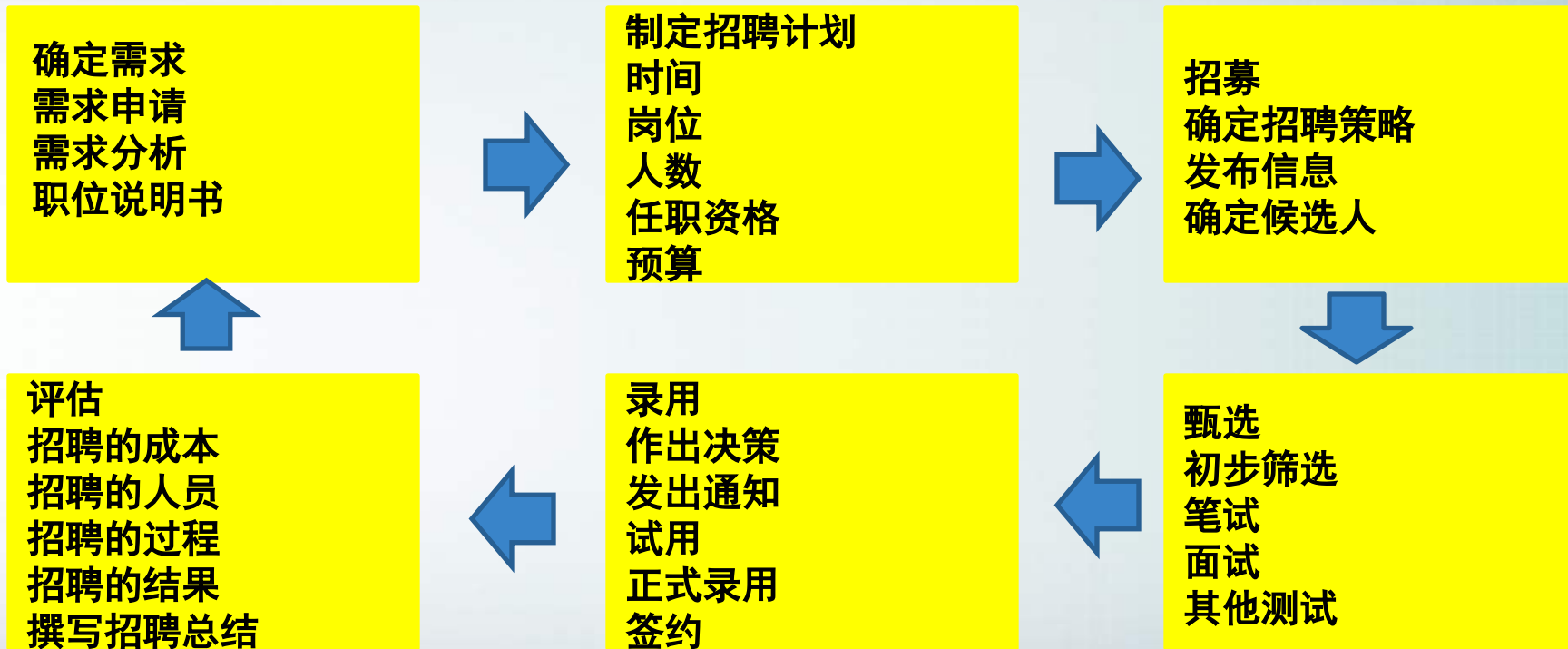
员工的招聘程序是？







# 招聘的程序



# (一) 确定需求

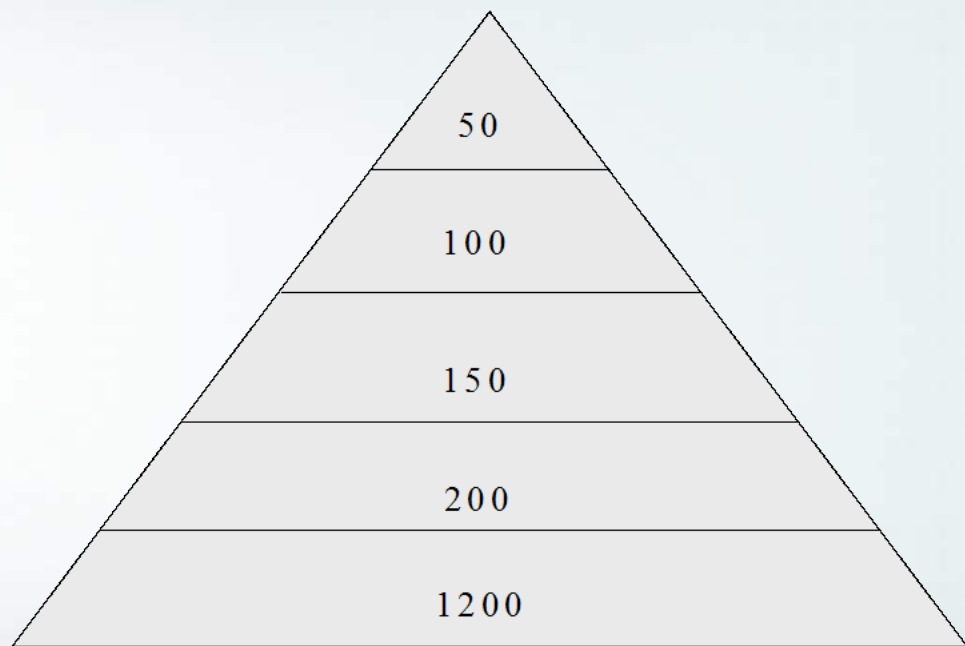
---

- ❖ 需求申请
- ❖ 需求分析
- ❖ 职位说明书

## (二) 制定招聘计划

- ❖ 招聘计划是组织根据发展目标和岗位需求对某一阶段招聘工作所做的安排。
- ❖ 招聘的岗位、要求及其所需人员数量
- ❖ 招聘信息的发布
- ❖ 招聘对象
- ❖ 招聘方法
- ❖ 招聘预算
- ❖ 招聘时间安排

# 招聘筛选金字塔



新雇人员

接到录用通知者 (2 : 1)

实际接受面试者 (3 : 2)

接到面试通知者 (4 : 3)

招募所带来的求职者 (6 : 1)

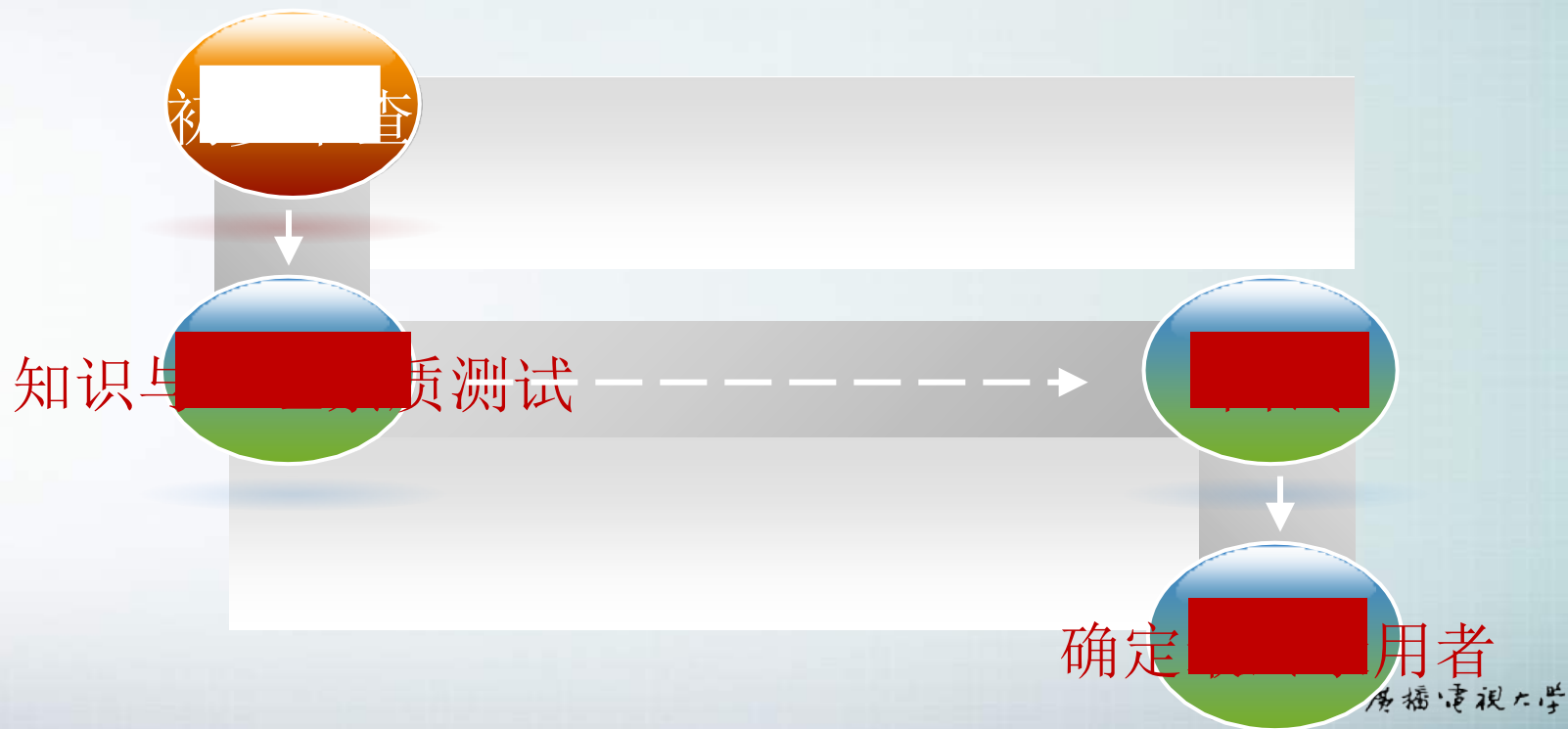
## (三) 招募

- ❖ 确定招聘策略
- ❖ 发布信息
- ❖ 确定候选人

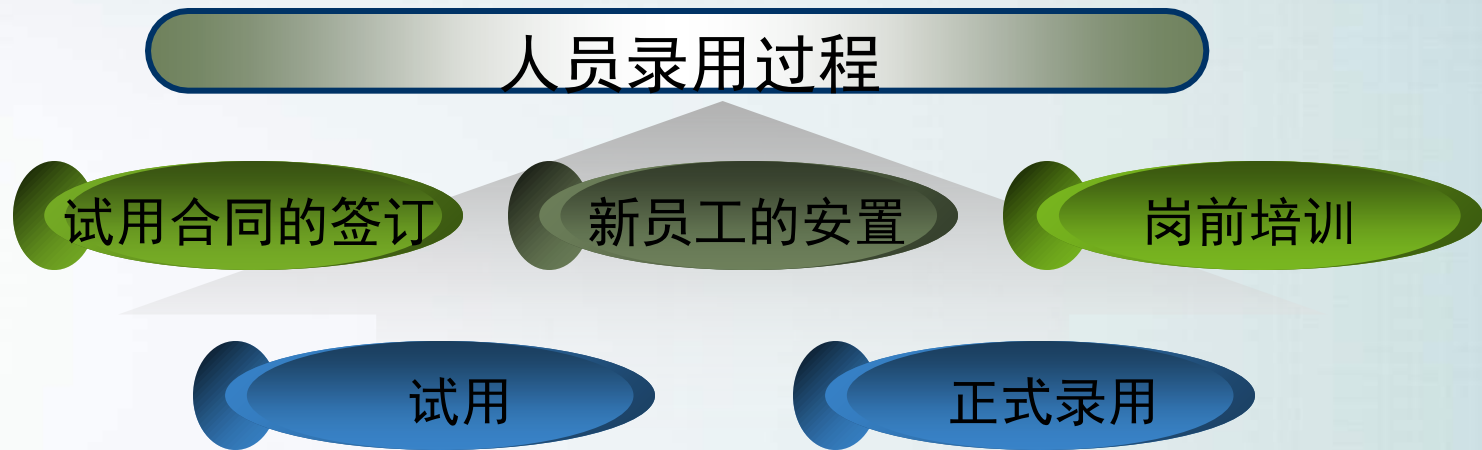
## （四）甄选

- ❖ 甄选是根据一定的条件、标准，运用科学的方法和手段，对应聘者进行严格的审查、比较和选择，发现和获得组织所需的员工的过程。

# 甄选的过程一般包括



# 四、录用



正式明确双方的责任、义务与权利



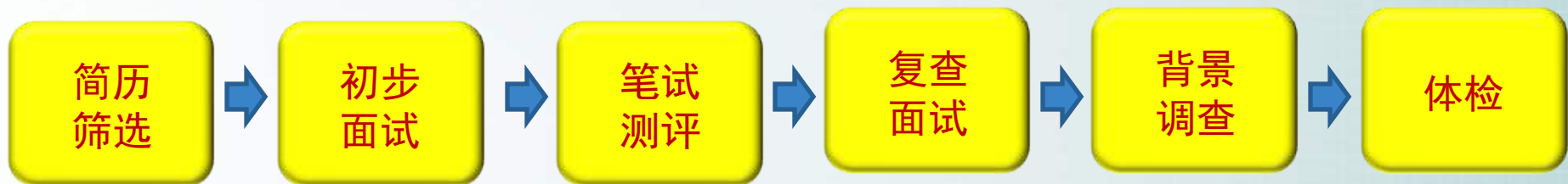
# 第三节 员工甄选流程与方法



## 诸葛亮的七观法

- 1、问之以是非而观其志
- 2、穷之以辞辩而观其变
- 3、咨之以计谋而观其识
- 4、告之以祸难观其勇
- 5、醉之以酒而观其性
- 6、临之以利而观其廉
- 7、期之以事而观其信

# 一、甄选的流程



## 二、心理测验法

- ❖ 心理测验是根据一定的法则和心理学原理，使用一定的操作程序给人的认知、行为、情感的心理活动予以量化。

以上内容仅为本文档的试下载部分，为可阅读页数的一半内容。如要下载或阅读全文，请访问：<https://d.book118.com/985141102001011132>