

气道护理进展



| CATALOGUE |

目录

- 气道护理基本概念与重要性
- 气道护理技术与方法
- 气道并发症预防与处理
- 患者教育与心理支持在气道护理中应用
- 气道护理团队建设与培训
- 未来展望与挑战

01

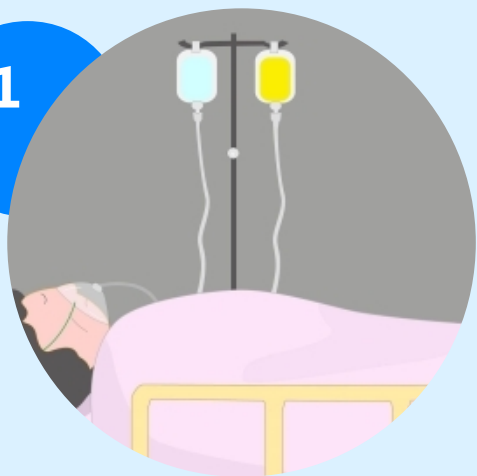
CATALOGUE

气道护理基本概念与重要性



气道结构及功能

01



上呼吸道



包括鼻、咽、喉，具有通气、过滤、加湿、加温等功能。

02



下呼吸道



包括气管、支气管、细支气管等，主要功能是气体交换。

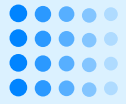
03



气道黏膜



覆盖在气道内壁，具有分泌黏液、清除异物、免疫防御等功能。



气道护理定义与目的



定义

气道护理是指通过一系列措施，保持患者气道通畅，预防并发症，促进患者康复的护理过程。

目的

确保患者呼吸道通畅，维持正常呼吸功能，预防肺部感染和其他呼吸道并发症。



气道护理在临床医学中地位

重症医学领域

在重症监护室 (ICU) 中，气道护理是患者生命支持的重要手段之一，对于提高患者生存率具有重要意义。

呼吸治疗领域

气道护理是呼吸治疗的基础，对于慢性阻塞性肺疾病 (COPD)、支气管哮喘等慢性呼吸道疾病患者，良好的气道护理可以改善生活质量，减少急性发作次数。

手术及围术期领域

手术患者往往需要气管插管或气管切开等操作，气道护理对于预防术后呼吸道感染至关重要。

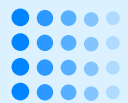
其他领域

如神经科患者可能存在吞咽困难、误吸风险增加等问题，气道护理同样具有重要意义。

02

CATALOGUE

气道护理技术与方法



常规气道护理技术



气道湿化

通过雾化吸入、气管内滴入等方式，保持气道湿润，有利于痰液的排出和防止气道干燥。



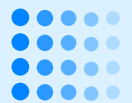
吸痰护理

根据患者病情和需要，选择合适的吸痰管，定期或按需进行吸痰操作，以保持气道通畅。



氧气疗法

根据患者病情，给予合适的氧浓度和氧流量，以改善缺氧症状。



特殊气道护理技术

气道内激光治疗

通过激光照射，消除气道内的炎症和水肿，改善通气功能。



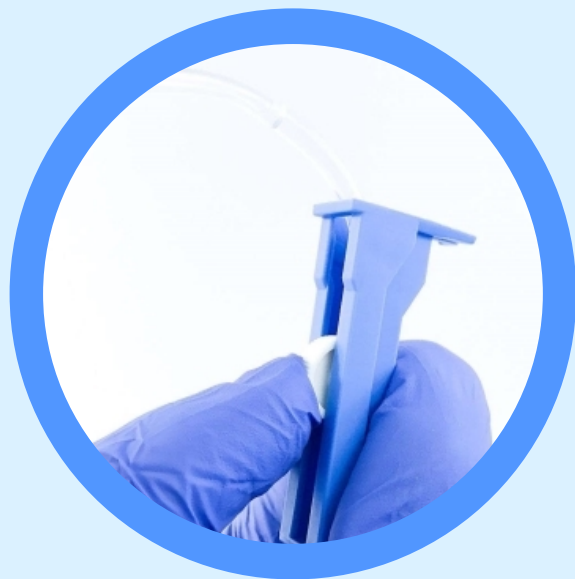
气道内支架植入

对于气道狭窄或塌陷的患者，可通过植入支架来保持气道通畅。



气道内药物喷洒

通过喷洒药物，直接作用于气道黏膜，达到抗炎、平喘等治疗目的。





气道护理操作规范及注意事项

操作前评估

在进行气道护理操作前，应对患者的病情、意识状态、合作程度等进行评估。



无菌操作

严格遵守无菌操作原则，防止医源性感染。

合适的吸痰管选择

根据患者年龄、气道情况选择合适的吸痰管，避免损伤气道黏膜。



注意观察患者反应

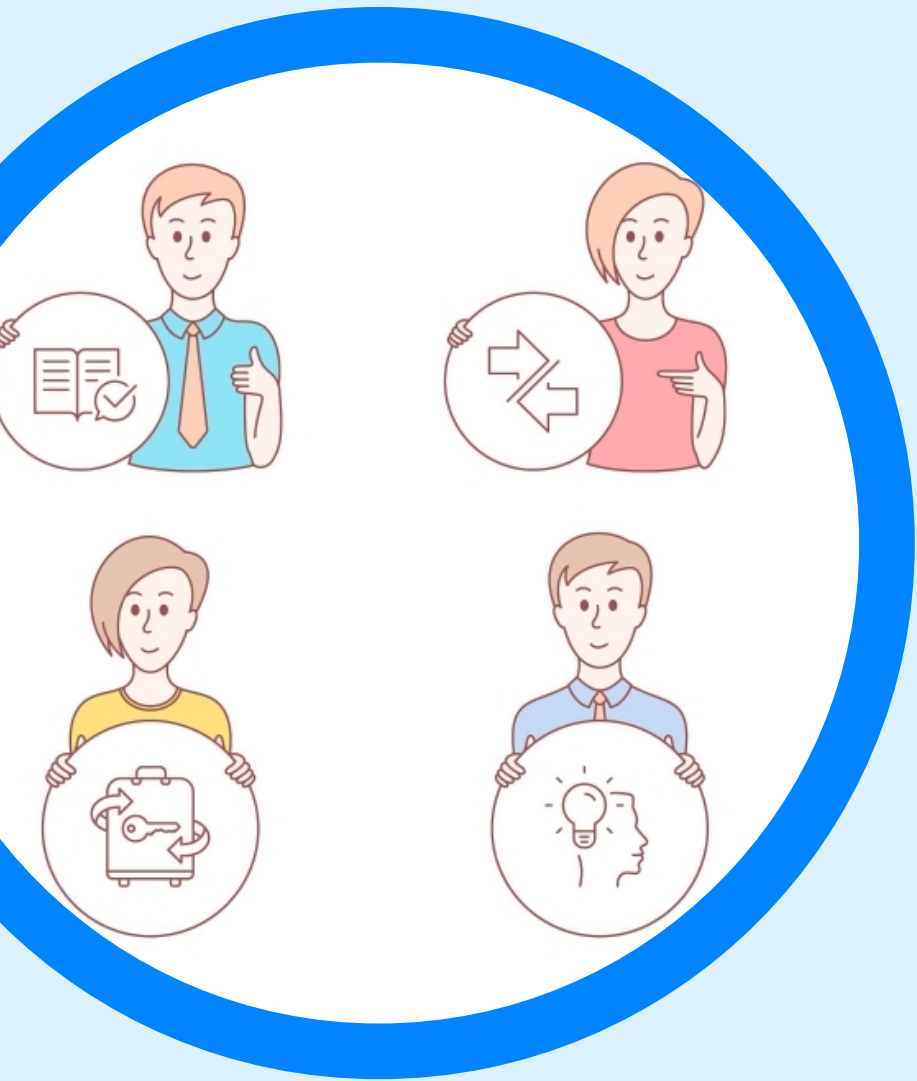
在操作过程中，密切观察患者的生命体征和反应，如有异常及时处理。

03

CATALOGUE

气道并发症预防与处理

常见并发症类型及原因分析



01

气道阻塞

由于分泌物、异物或肿胀等原因导致气道狭窄或闭塞，影响呼吸功能。

02

感染

气管插管或气管切开等操作可能破坏呼吸道自然防御机制，增加感染风险。

03

气道损伤

不恰当的气道护理操作可能导致气道黏膜损伤，引发炎症、出血等并发症。



预防措施与建议

1

保持气道通畅

定期清理呼吸道分泌物，确保气道湿化，降低阻塞风险。

2

严格执行无菌操作

在进行气道护理时，严格遵守无菌原则，减少感染机会。

3

选择合适的气道管理工具

根据患者情况选择合适的气管插管、气管切开等工具，减少气道损伤。



以上内容仅为本文档的试下载部分，为可阅读页数的一半内容。如要下载或阅读全文，请访问：
<https://d.book118.com/985211044141011134>