

# **DA485-4 × 2冲焊驱动桥总成 使用维修手册**

**1 主要技术参数**

**2 外形图及联系尺寸**

**3 构造**

**4 使用、维护及注意事项**

**5 常见故障分析**

**6 易损件**

## 前言

DA485-4×2冲焊桥是我厂最新开发的驱动桥,本说明书阐述了DA485-4×2冲焊桥的使用及保养,同时对常见故障进行了分析,并给出了结构图的明细表。

记载次序大致如下:

★主要技术参数、★外形图及联系尺寸、★构造、★使用与保养、★常见故障分析、★易损件

为了使汽车经常充分发挥性能,并同时延长零部件使用寿命,各用户应严格按整车额定载荷装载,并有计划的进行日常保养,不分大修、小修都应按照检修数据加以检修。

此外,部件、油脂类等应使用纯正品种或指定品种。我们希望本手册能作为各用户使用、保养车桥的指南。本厂产品,若因质量提高有所变化,不另行通知用户。

本手册针对ZD01A零部件明细编制,如桥壳标牌号与此不符,请在调用配件时进行申明。

若本手册部分内容与用户所购汽车不符,请予以谅解。

本厂保留对产品进行更新的权力,此手册版权及解释权归本厂所用。

一汽山东汽车改装厂

## 一、主要技术参数

额定轴荷 13000kg

制动器规格  $\varphi 410 \times 220\text{mm}$

自重 800kg

车轮轮距 1804mm

适用轮辋型式 8.0-20/8.50-20

最小离地间隙 265mm

适用轮胎型式 11.00-20/12.00-20

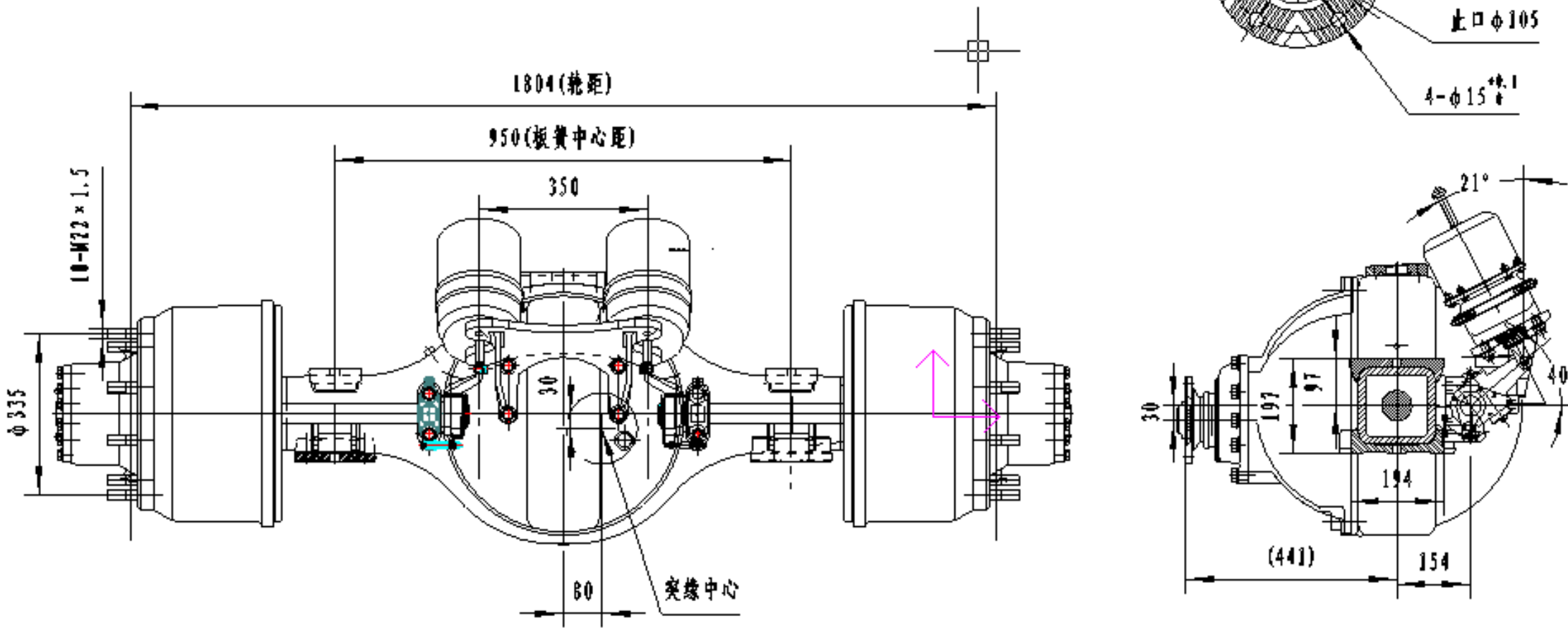
最大输出扭矩 55000Nm

可选速比：5.286(7/37);4.625(8/37);4.111(9/37);3.7(10/37)

轮毂分布圆直径  $\varphi 335$

## 二、外形图及联系尺寸

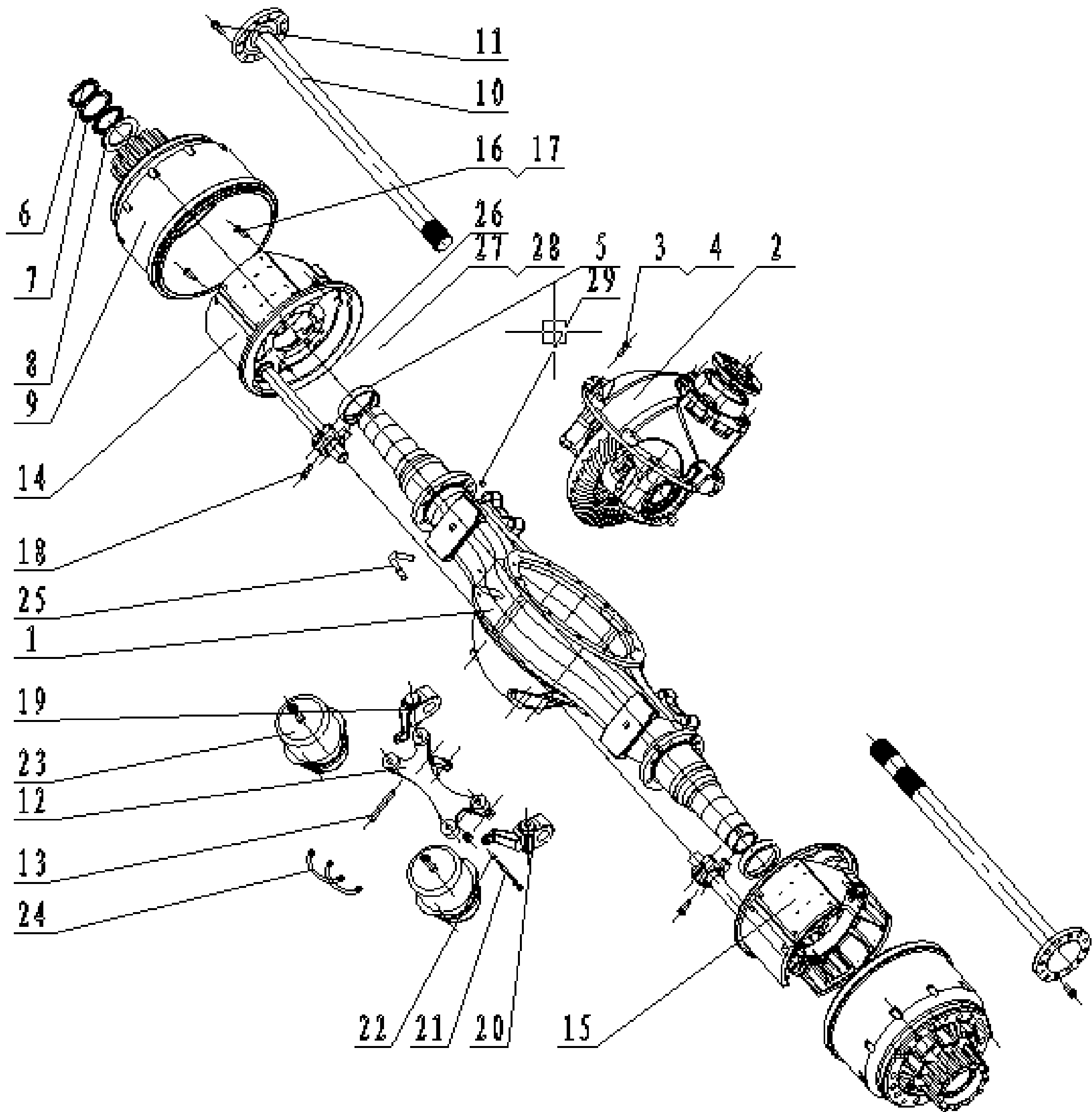
外形图及联系尺寸



www.qdsj.net.cn

www.qdsj.net.cn

### 三、后桥总成

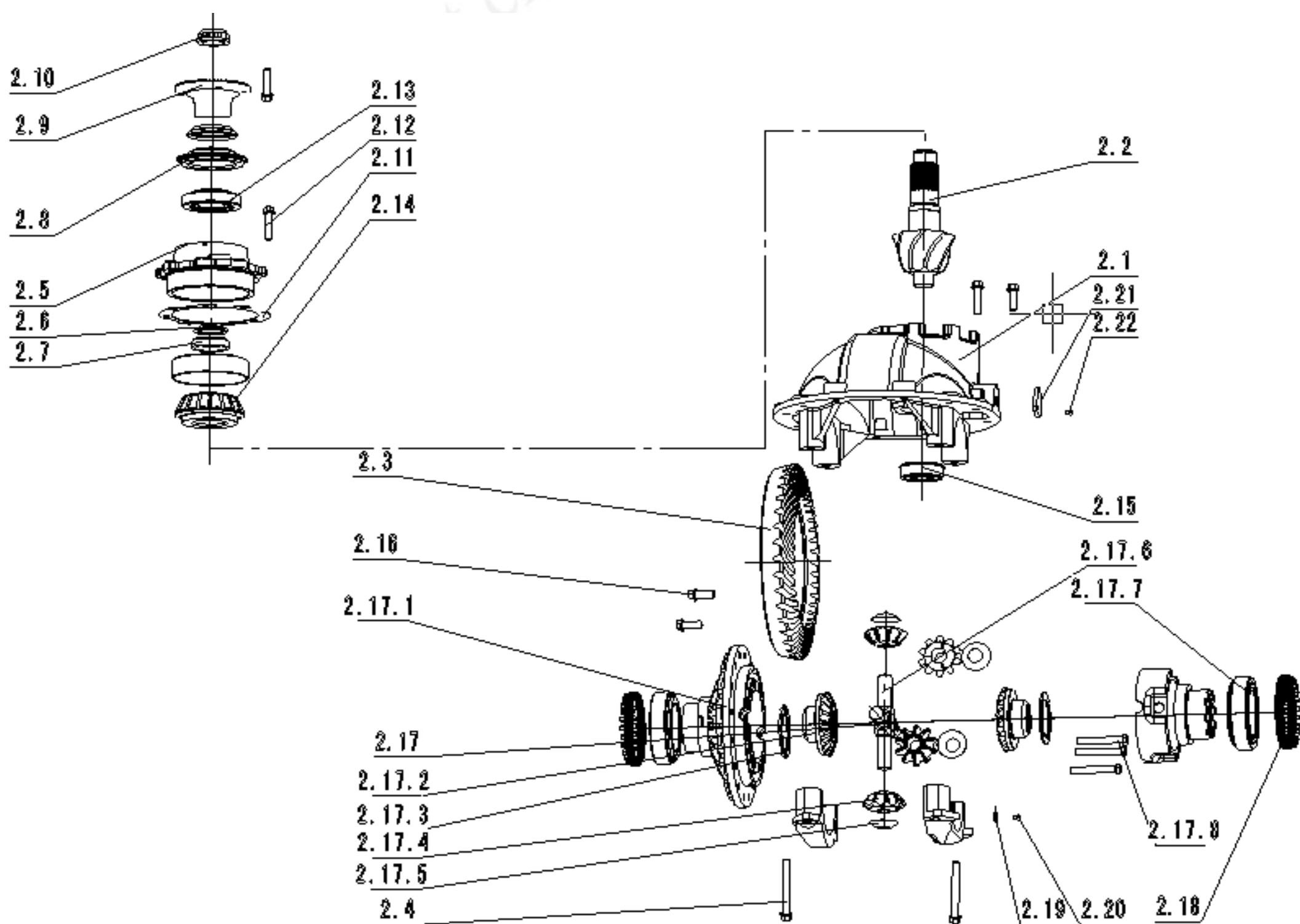


www.qdsj.net.cn

爆炸图中序号	零部件图号	零部件名称	单桥部件数量
1	ZD01A	后桥外壳总成	1
2	ZD01B	后桥主减速器及差速器总成 (I=4.625)	1
3	WD01A	螺栓	10
4	WD01A	螺栓	2
5	WD01A	油封座圈	2
6	WD01A	轴头锁紧螺母	4
7	WD01A	轴头锁片	2
8	WD01A	轴头调整垫片	2
9	WD01A	后轮毂.制动鼓总成	2
10	WD01A	左半轴	1
	WD01A	右半轴	1
11	WD01A	螺栓	24
12	WD01A	弹簧制动气缸支架	1
13	WD01A	螺栓	4
14	WD01A	后制动器总成(左)	1
15	WD01A	后制动器总成(右)	1
16	WD01A	螺栓	4
17	WD01A	螺栓	10
18	Q151B16105	螺栓	4
19	WD01A	左后制动自动调整臂总成	1
	WD02A	左后制动手动调整臂总成	1(选装)
20	WD01A	右后制动自动调整臂总成	1
	WD02A	左后制动手动调整臂总成	1(选装)
21	WD01A	螺柱	2
22	WD01A	防松螺母	6
23	W/20D01A	左/右制动气缸	1/1
24	WD01A	输气管总成	2
爆炸图中序号	零部件图号	零部件名称	单桥部件数量
25	SQB-A01	橡胶通气塞	2
26	WD01A	传感器安装支架	2
27	WB02D	ABS传感器	2
28	WB02D	安装弹簧套	2
29	WD01A	护圈	2



## 四、主减速器总成部分

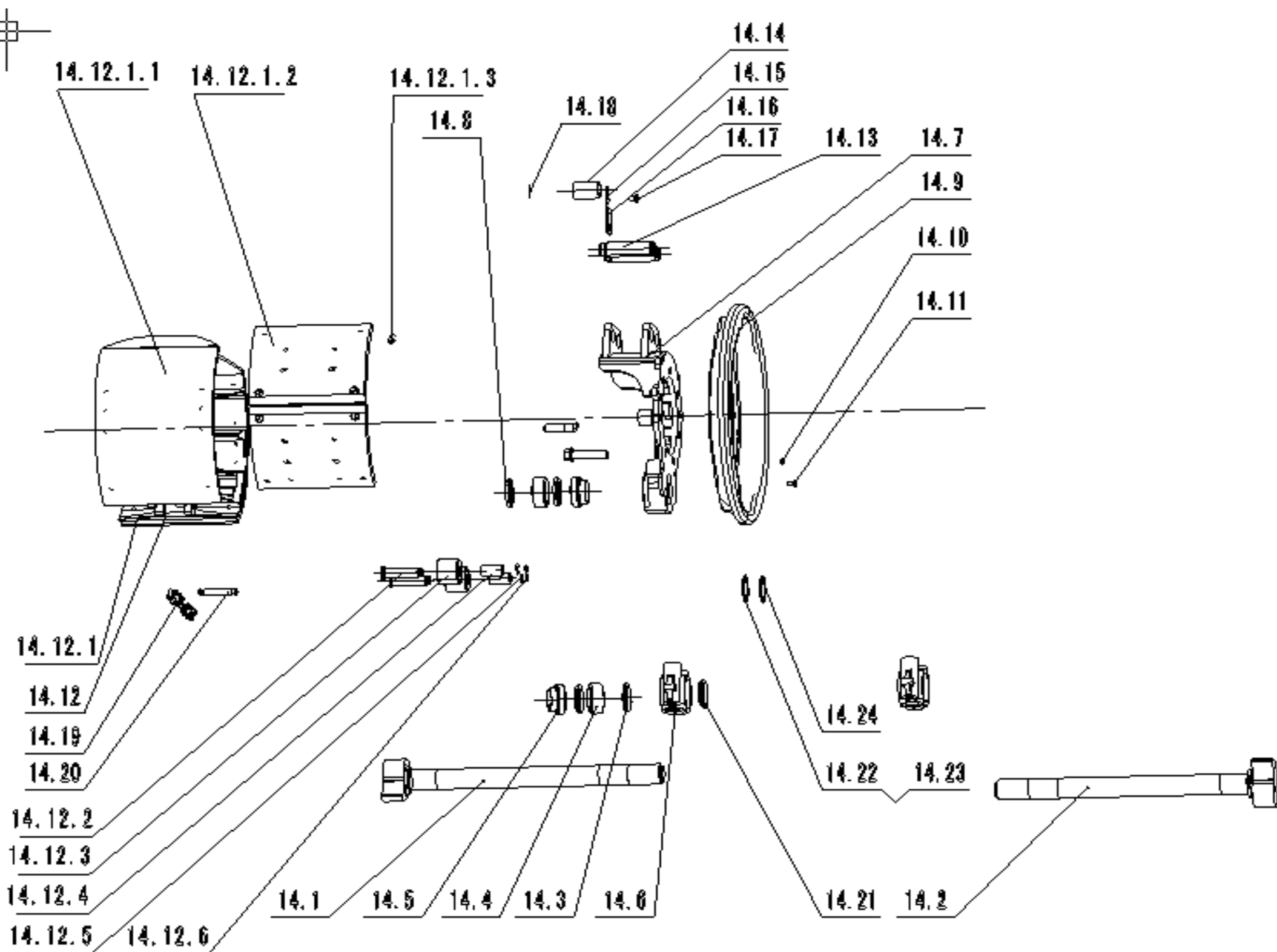


爆炸图中序号	零部件图号	零部件名称	单桥部件数量
2.1	ZD01A	减速器外壳及差速器轴承盖及定位销总成	1
2.2-2.3	WD01A	主动锥齿轮及从动锥齿轮(配对)(I=5.286)	1 (选装)
	WD01B	主动锥齿轮及从动锥齿轮(配对)(I=4.625)	1 (选装)
	WD01C	主动锥齿轮及从动锥齿轮(配对)(I=4.111)	1 (选装)
	WD01D	主动锥齿轮及从动锥齿轮(配对)(I=3.7)	1 (选装)
2.4	Q151B24110TF2	螺栓-紧固差速器轴承盖	4
2.5	WD01A	轴承座	1
2.6	-195D1H	调整垫圈-主动锥齿轮轴承	按需



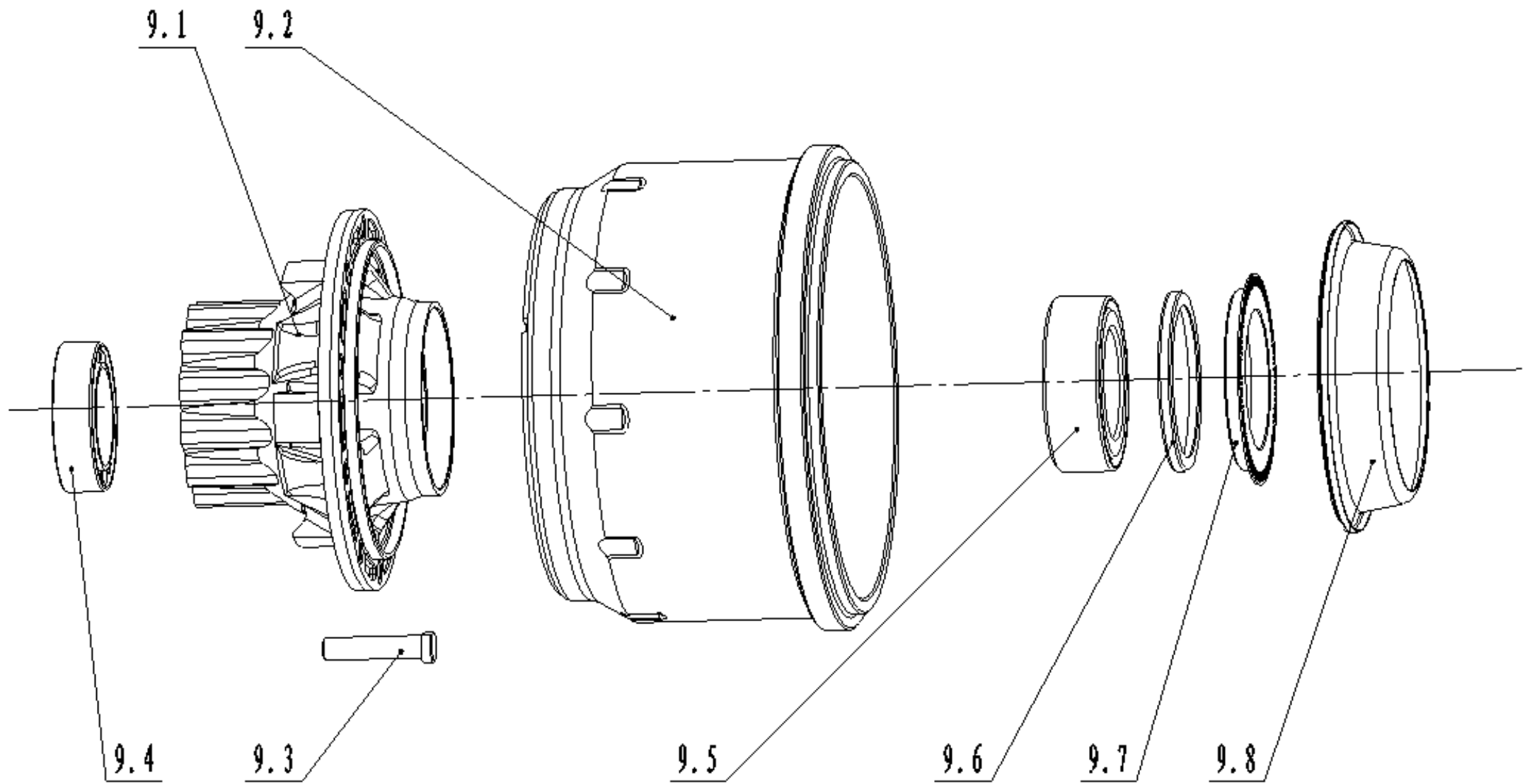
爆炸图中序号	零部件图号	零部件名称	单桥部件数量
2.7	WD01A	调整垫圈(t=21.4)	1
2.7	WD01A	调整垫圈(t=21.35)	1
2.8	WD01A	油封-主动锥齿轮	1
2.9	WD01A	主动锥齿轮突缘总成	1
2.10	WD01A	螺母	1
2.11	WD01A	调整垫片-主动锥齿轮轴承座	按需
2.11	WD01A	调整垫片-主动锥齿轮轴承座	按需
2.11	WD01A	调整垫片-主动锥齿轮轴承座	按需
2.11	WD01A	调整垫片-主动锥齿轮轴承座	按需
2.12	WD01A	螺栓-主锥轴承座	8
2.13	31313A	圆锥滚子轴承	1
2.14	32315X3	圆锥滚子轴承	1
2.15	NJ2309X2NRV/C3	主锥导向轴承	1
2.16	D1HB1	螺栓-从动圆锥齿轮	16
2.17	ZD01A	差速器总成	1
2.17.1	ZD01A	差速器外壳总成	1
2.17.2	WD01A	半轴齿轮	2
2.17.3	WD01A	垫圈	2
2.17.4	WD01A	行星齿轮	4
爆炸图中序号	零部件图号	零部件名称	单桥部件数量
2.17.5	WD01A	垫圈	4
2.17.6	WD01A	十字轴	1
2.17.8	33024	圆锥滚子轴承	2
2.17.9	Q151B16105	螺栓-差速器壳	12
2.18	WD01A	调整环	2
2.19	WD01A	止动片	2
2.20	Q	锁紧螺栓	4
2.21	WD01A	差速锁堵盖	1
2.22	Q150B0816	螺栓	3

# 五、制动器部分



爆炸图中序号	零部件图号	零部件名称	单桥部件数量
14.1	WD01A	后左制动凸轮轴	1
14.2	WD01A	后右制动凸轮轴	1
14.6	WD01A	支架-后制动凸轮	2
14.7	WD01A	后制动底板	2
14.9	WD01A	后制动挡尘盘总成	2
14.10	Q150B1012	螺栓-挡尘盘用	12
14.11	WD01A	堵塞	4
14.12	WD01A	制动蹄带滚轮总成	4
14.12.1	WD01A	制动蹄总成	4
14.12.1.2	WD01A	制动摩擦片	8
14.12.1.3	WD01A	铆钉	64
14.12.2	WD01A	制动蹄滚轮轴	4
14.12.3	WD01A	滚轮	4
14.12.4	WD01A	衬套-滚轮轴	4
14.12.5	WD01A	滚轮轴垫片	4
14.12.6	Q43117	弹簧卡圈	4
14.19	WD01A	回位弹簧	4

## 六、轮毂、制动鼓部分



爆炸图中序号	零部件图号	零部件名称	单桥部件数量
9.1	WD01A	后轮毂	2
9.2	WD01A	后制动鼓	2
9.3	WD01A	车轮螺栓	24
9.4	33019/Q	轮毂外轴承	2
9.5	30621	轮毂内轴承	2
9.6	WD01A	油封压环	2
9.7	WD01A	后轮毂油封及ABS齿圈总成	2
9.8	WD01A	挡油盘	2

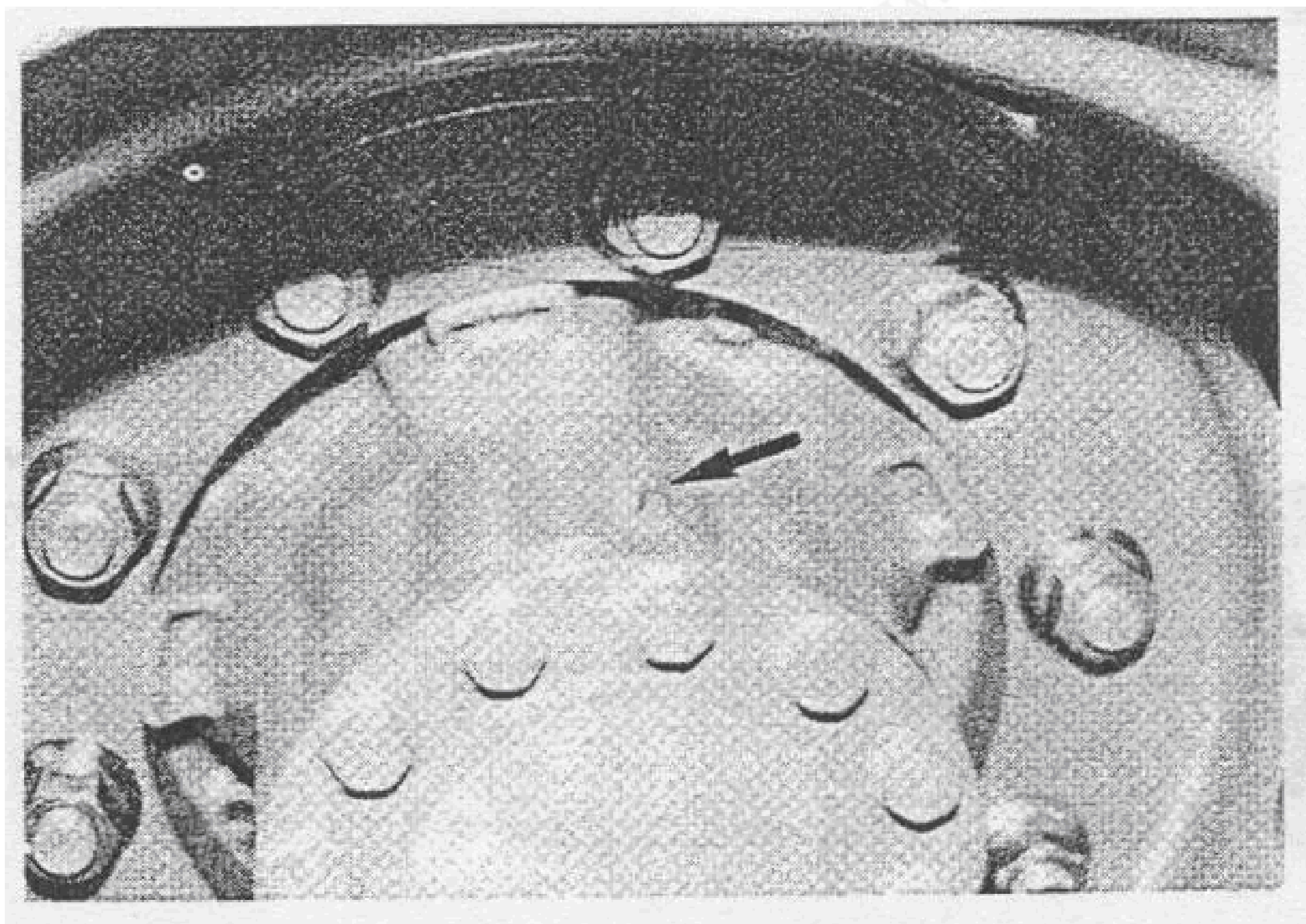
www.qdsj.com

## 七、使用、维护及注意事项

7--1 使用前：

(1)、从桥壳上的注油孔向减速器内加注硫磷型80W/90#重负荷齿轮油（GL—5）至油孔平，约14升；

拧下有轮毂上凸起标识的半轴螺栓,从轮毂上的注油孔向轮毂轴承腔内加注硫磷型90#重负荷齿轮油（GL—5），两端各约0.7升。



注意:半轴上的一个螺孔是通孔,它用来加注和排放轮毂轴承润滑油(润滑油与主减速器相同),可以从轮毂上的铸造标识(箭头)找到这个孔,可以将轮毂加油孔转至(按时钟形式)4点的位置上进行油量的检查。



(2)、向各个黄油嘴加注足量的2#锂基润滑脂。

7--2使用后：

(1)、新车1500Km走合后清洗减速器和桥壳内腔，更换后桥润滑油（14L）及轮毂轴承润滑油（0.7L）。

拆下后桥传动轴，以不小于900N.m的力矩拧紧主动锥齿轮突缘螺母。

(2)、由于半轴突缘传递的扭矩很大，而且还有冲击负荷的作用，必须经常检查半轴螺栓的紧固情况，防止松动及由此引起的半轴螺栓断裂。

(3)、行驶6000—8000Km时，打开加油孔处半轴螺栓，将轮毂内润滑油放出，拆下半轴，检查轴头和轮毂轴承，然后装复。

按规定调整轮毂轴承。

装配时注意检查轴头和轮毂轴承螺母的螺纹，如果螺纹滑扣、严重磕碰、配合间隙过大则必须更换，否则将造成车轮甩出的严重事故。

检查、补充润滑油，清洗通气塞。注意：轮毂轴承采用齿轮油润滑，检查时请不要将轮毂拆下，只需放掉旧油，清洗内腔，加注新油即可，频繁拆卸轮毂可能导致轮毂油封的损坏。

(4)、卸下后桥传动轴，紧固突缘螺母并更换润滑油。

以上内容仅为本文档的试下载部分，为可阅读页数的一半内容。如要下载或阅读全文，请访问：<https://d.book118.com/985312042343011120>