

脊柱侧弯的病人的护理



CONTENTS

目录

- 脊柱侧弯概述
- 脊柱侧弯患者评估
- 护理目标与原则
- 护理措施实施
- 营养与饮食指导
- 运动康复锻炼指导
- 家庭护理和自我管理教育

CHAPTER

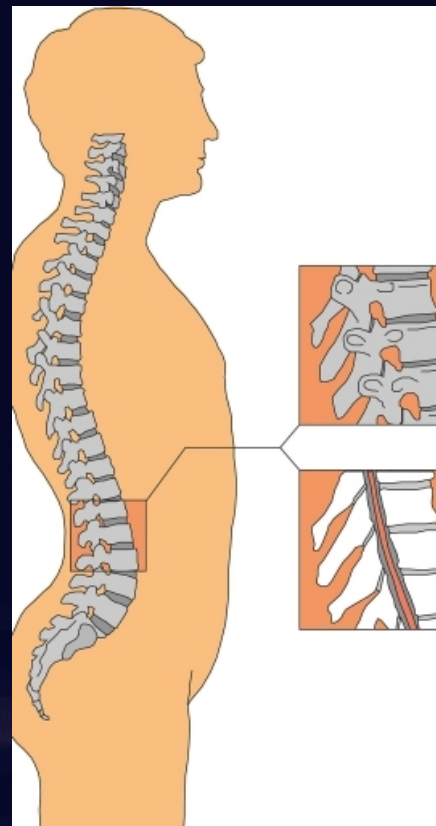
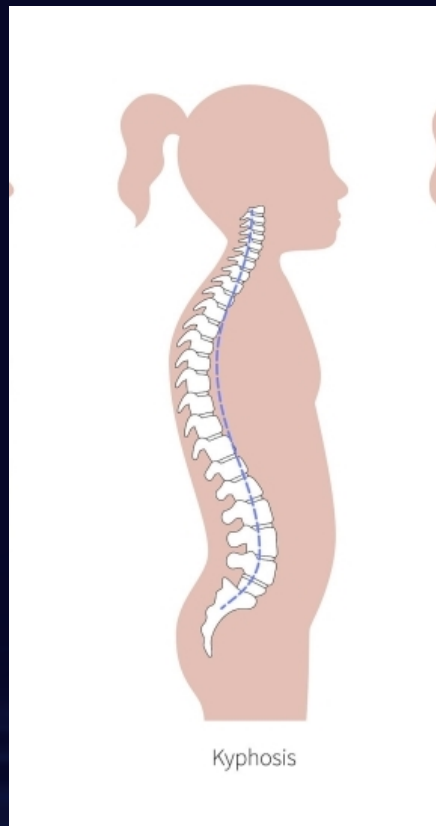
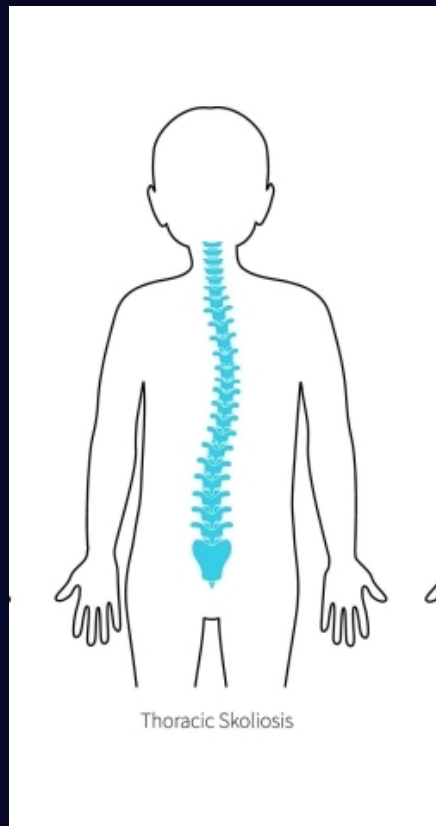
01

脊柱侧弯概述





定义与分类



定义

脊柱侧弯是指脊柱在冠状面上向侧方弯曲，形成带有弧度的脊柱畸形。



分类

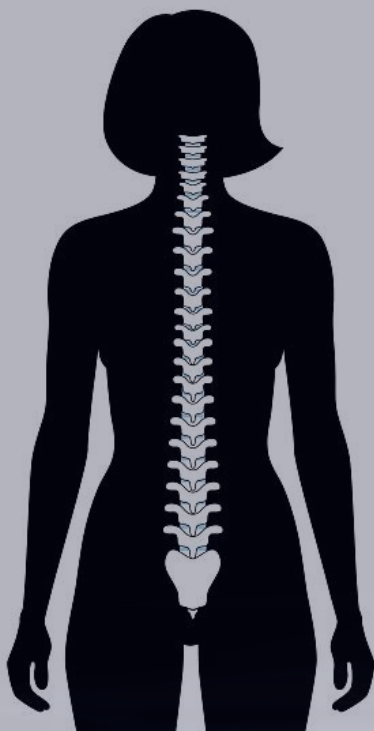
根据病因和发病机制，脊柱侧弯可分为先天性、特发性和继发性三类。



发病原因及危险因素



Lordosis



Normal spine

发病原因

先天性脊柱侧弯与胚胎发育异常有关；特发性脊柱侧弯可能与遗传、激素、结缔组织异常等因素有关；继发性脊柱侧弯则继发于其他疾病，如神经纤维瘤病、脊柱结核等。

危险因素

包括年龄、性别、家族史、生活习惯等。青少年时期是脊柱侧弯的高发期，女性发病率高于男性，有家族史的人群发病率也较高。此外，长期不良姿势、缺乏锻炼等生活习惯也可能增加发病风险。



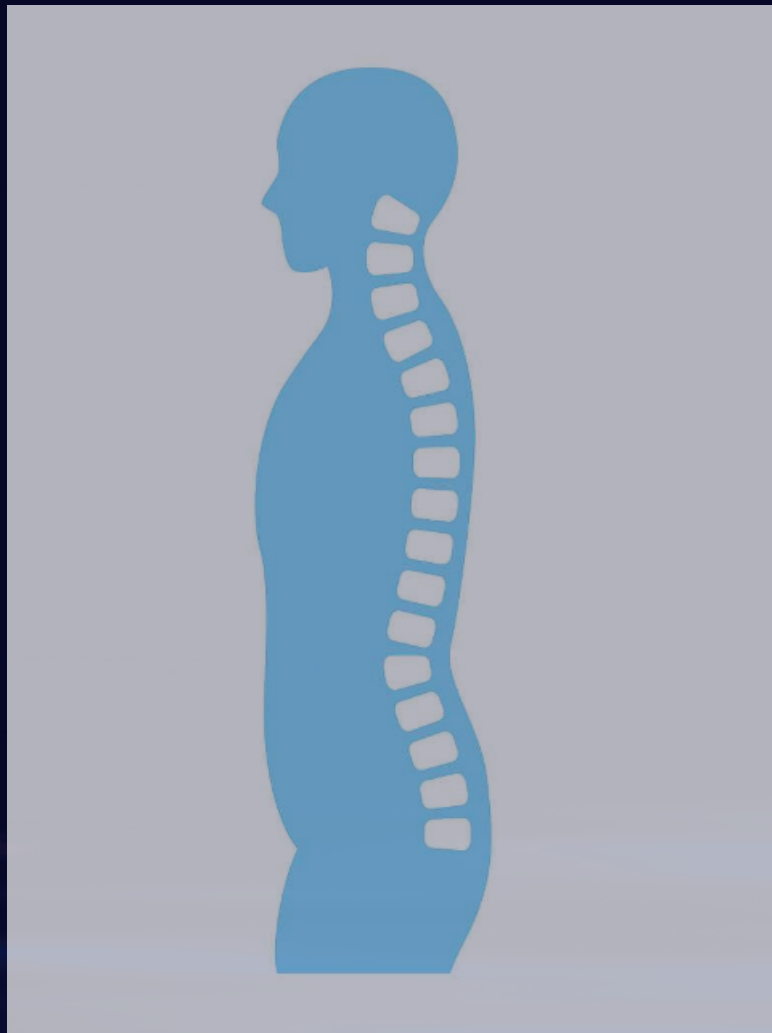
临床表现与诊断方法

临床表现

轻度脊柱侧弯通常无明显症状，重度脊柱侧弯则可能导致身体姿势异常、双肩不等高、胸廓不对称等表现。患者还可能出现腰背痛、呼吸困难、心悸等症状。

诊断方法

医生会通过详细的病史询问、体格检查以及影像学检查（如X线、CT、MRI等）来诊断脊柱侧弯。其中，Cobb角是评估脊柱侧弯程度的重要指标。



CHAPTER

02

脊柱侧弯患者评估





体格检查

1

观察脊柱的曲线和旋转程度

医生会让患者站立，从后面观察脊柱的曲线和旋转程度，判断侧弯的严重性和类型。

2

检查肩部和骨盆是否平衡

脊柱侧弯可能导致肩部和骨盆的不平衡，医生会通过观察和比较两侧的高低和旋转情况来评估。

3

检查皮肤状况

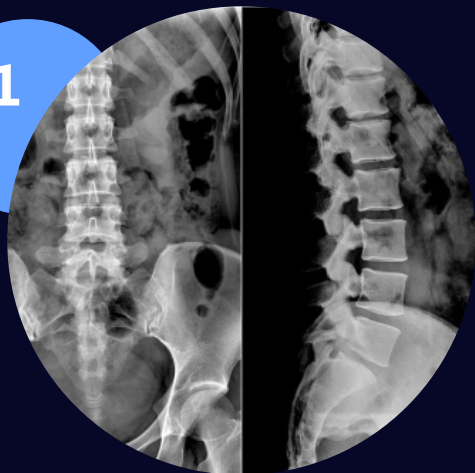
医生会检查患者的皮肤是否有色素沉着、溃疡、感染等异常情况，以排除其他疾病的可能性。





影像学检查

01



X线检查



X线检查是评估脊柱侧弯的常用方法，可以显示脊柱的曲线、旋转程度和骨质情况。

02



CT检查



对于复杂的脊柱侧弯病例，CT检查可以提供更详细的骨质和周围组织信息。

03



MRI检查



MRI检查可以评估脊髓和神经根的情况，排除脊髓受压或神经根受刺激的可能性。



神经功能评估



感觉功能评估

医生会检查患者的皮肤感觉是否正常，包括触觉、痛觉和温度觉等。



运动功能评估

医生会观察患者的肌肉力量和肌张力是否正常，以及是否存在肌肉萎缩或痉挛等情况。



反射功能评估

医生会检查患者的深反射和浅反射是否正常，以评估神经系统的完整性。

CHAPTER

03

护理目标与原则





减轻疼痛不适

药物治疗

按时服用医生开具的止痛药物，
以缓解疼痛和不适感。



物理治疗

通过热敷、冷敷、按摩等物理治疗方法，促进血液循环，放松肌肉，缓解疼痛。



心理支持

提供心理支持和辅导，帮助患者缓解焦虑和压力，减轻疼痛感受。



保持良好姿势和体态

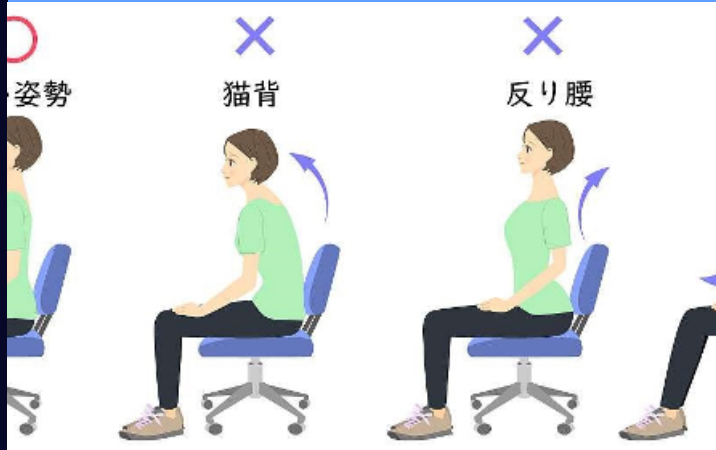
正确卧姿

睡觉时选择硬板床，保持身体平直，避免侧卧或俯卧。



适当运动

进行针对脊柱的锻炼和运动，如瑜伽、游泳等，增强脊柱周围肌肉力量，改善体态。



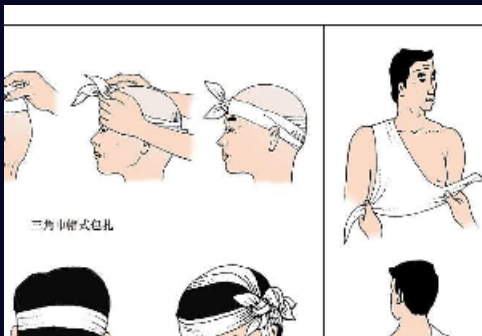
合理坐姿

坐着时保持腰背挺直，双脚平放在地上，避免长时间保持同一姿势。





预防并发症发生



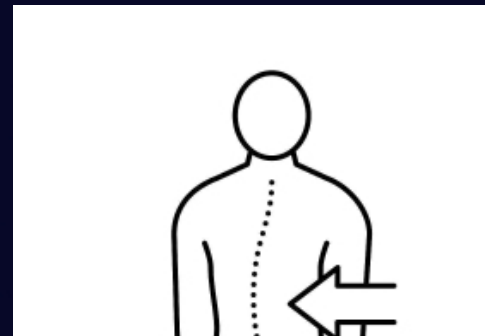
定期检查

定期进行脊柱检查和评估，及时发现并处理潜在问题。



呼吸道护理

保持呼吸道通畅，避免感冒和呼吸道感染，减少肺部并发症的发生。



皮肤护理

保持皮肤清洁干燥，避免长时间受压导致皮肤破损和感染。



营养支持

提供均衡的饮食和营养支持，促进身体恢复和健康。

CHAPTER

04

护理措施实施



以上内容仅为本文档的试下载部分，为可阅读页数的一半内容。如要下载或阅读全文，请访问：
<https://d.book118.com/985312323021011142>