

# || 第二章 PROTEL DXP概述

2.1 软件功能模块和  
特点

2.2 基本使用步骤及  
实例

2.3 习题

## 2.1 软件功能模块和特点

# II 第二章 PROTEL DXP概述

## 2.1.1 Protel DXP的功能

- 1) 原理图设计
- 2) PCB设计
- 3) 信号仿真
- 4) 元件库
- 5) 开发人员可自定义菜单和工具条，系统提供便于统一管理的Projects(项目)面板

# II 第二章 PROTEL DXP概述

## 2.1.2 Protel DXP的特点

(1) 将原理图编辑、电路仿真、PCB图设计以及打印等功能有机地联系在一起，在完成电路原理图设计工作后，设计者可以直接进入PCB板设计程序。

(2) 提供了混合电路仿真功能，可以方便地检验原理图电路中某些功能模块的正确与否。

(3) 提供了丰富的原理图元件库和PCB封装库，并且为设计新的器件封装提供了封装向导程序。

(4) 提供了层次原理图设计方法，支持“自顶向下”的设计思想。

(5) 提供了强大的查错功能。

(6) 全面兼容Protel系列以前版本的设计文件，并提供了与OrCAD格式文件的转换功能。

(7) 提供了全新的FPGA设计的功能。

## 2.2 基本使用步骤及实例

## II 第二章 PROTEL DXP概述

### 2.2.1 Protel DXP系统要求和安装

Protel DXP软件是目前唯一一款充分发挥Windows XP和Windows 2000 Professional平台功能的板级设计系统，也是第一个将所有的设计工具集成于一身的板级设计系统。Protel DXP充分应用Windows XP系统资源，具有更好的稳定性和友好性。同时对用户的计算机的硬件提出了更高的要求。

## || 第二章 PROTEL DXP概述

推荐配置为:

操作系统 Windows XP(不支持Windows 95/98)

CPU主频 Pentium 1.2GHz以上

内存 512MB RAM

硬盘空间 大于620MB硬盘空间

显示器 最低分辨率为1280像素×1024像素

像素 32位真彩色

显卡 32MB显存

## II 第二章 PROTEL DXP概述

Protel DXP对计算机屏幕分辨率的要求比一般的应用软件高得多，要求计算机屏幕分辨率为1024像素×768像素以上。若用户在使用Protel DXP软件时发现其窗口不正常，只要将屏幕分辨率调节为1024像素×768像素以上即可。



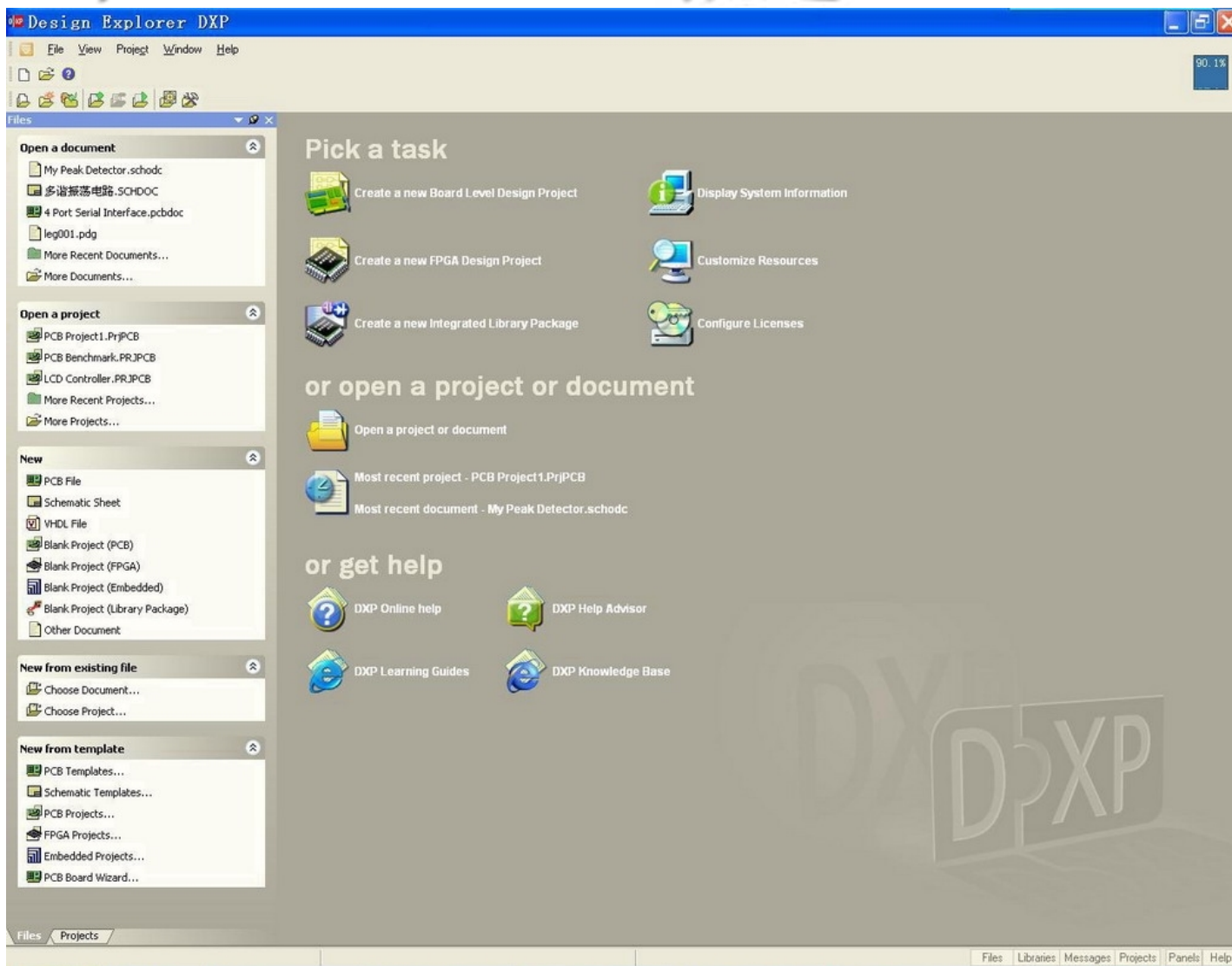


# || 第二章 PROTEL DXP概述

## 2.2.2 Protel DXP的设计窗口

1. Protel DXP初始画面
2. Protel DXP的菜单栏
3. Protel DXP的主工具条
4. 工程项目控制面板
5. 设计文件切换标签
6. 工作区
7. 状态条
8. 命令状态条
9. 工作区面板
10. 面板控制区

# 第二章 PROTEL DXP概述



Protel DXP初始画面

## || 第二章 PROTEL DXP概述



没有打开项目工程时的菜单

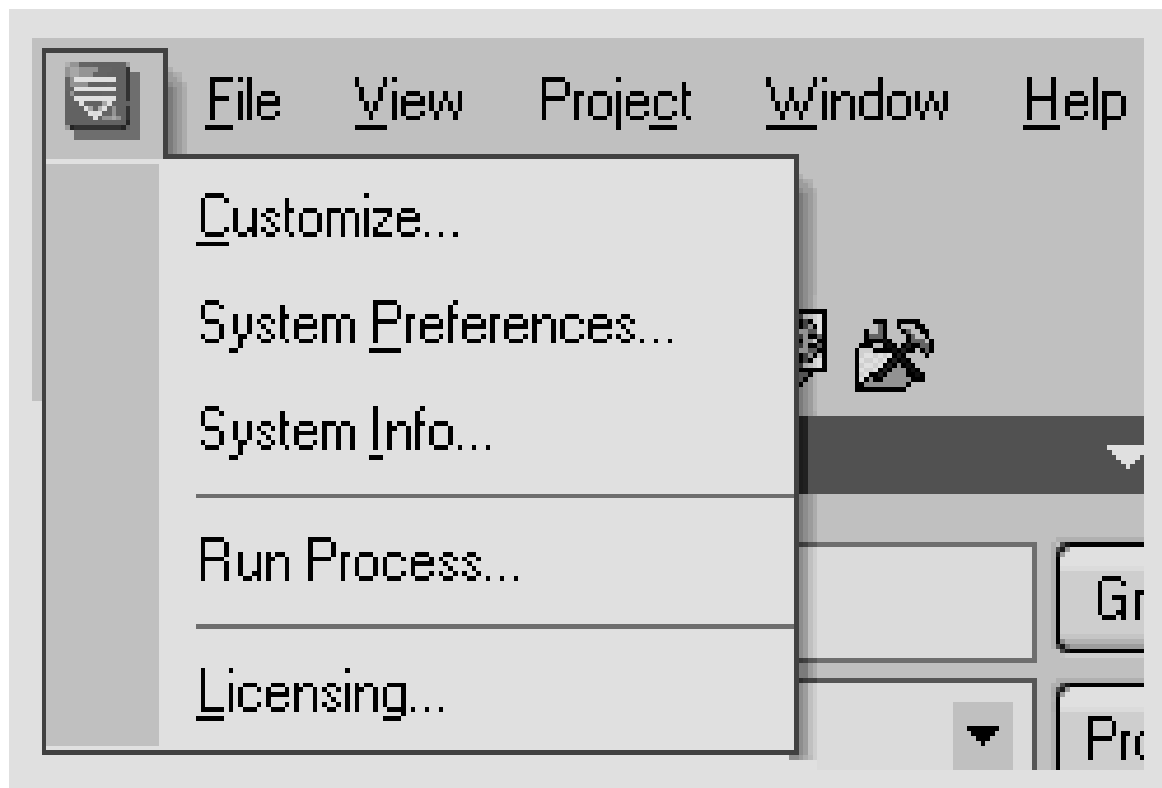


编辑原理图时的菜单



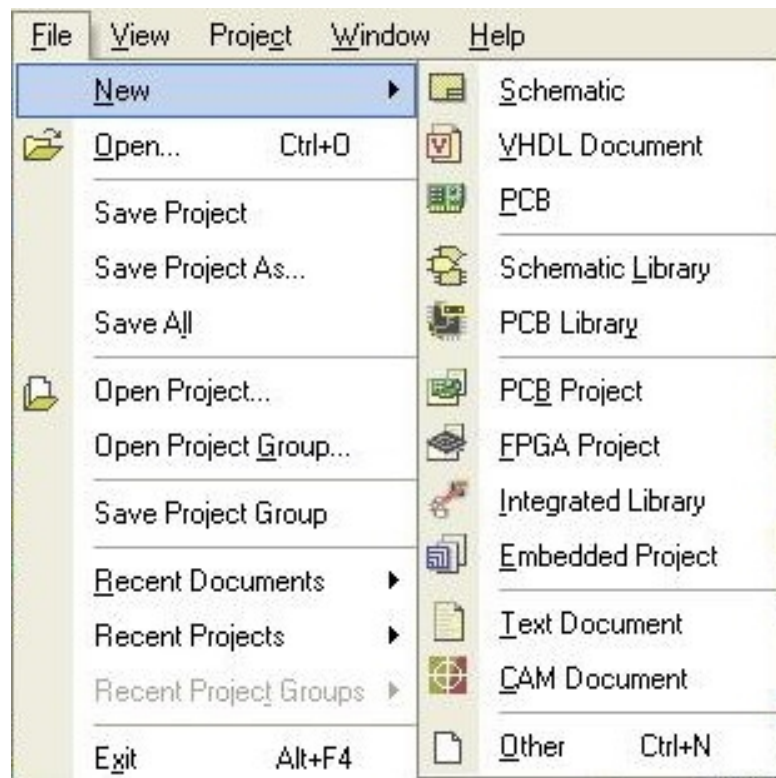
编辑PCB时的菜单

## 第二章 PROTEL DXP概述



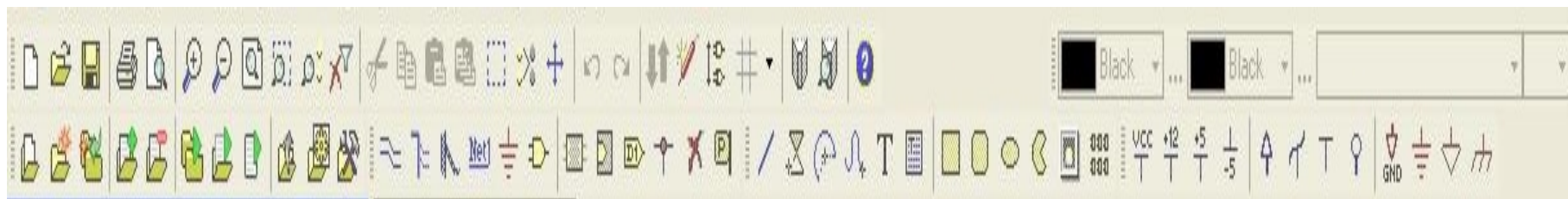
Protel DXP主菜单

# 第二章 PROTEL DXP概述



Protel DXP文件菜单

# 第二章 PROTEL DXP概述



Protel DXP主工作条

## 第二章 PROTEL DXP概述

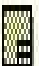


主工程项目控制面板打开的Projects面板

## || 第二章 PROTEL DXP概述

 4 Port Serial Interface.pcbdoc

 4 Port Serial Interface.schdoc

 4 Port UART and Line Drivers.schdoc

 ISA Bus and Address Decoding.schdoc

设计文件切换标签



## || 第二章 PROTEL DXP概述

X:100 Y:320 Grid:10

Idle state - ready for command

状态条和命令状态条

# 第二章 PROTEL DXP概述

## 2.2.3 Protel DXP的文件组织结构

Protel DXP引入了工程项目组(扩展名为 .PrjGrp)的概念。Protel DXP的设计是面向一个项目组的,一个工程项目组可以由多个项目工程文件构成,用户可以把所有的文件都包含在工程项目文件中,其中主要内容为印制电路板文件等,可以建立多层子目录。



## || 第二章 PROTEL DXP概述

用户也可以不建立项目工程文件，而是直接建立一个原理图文件、PCB文件或者其他独立的、不属于任何工程文件的自由文件，这在以前版本的Protel中是无法实现的。同时，可以将那些自由文件添加到期望的工程项目文件中，从而使得文件管理更加灵活、便捷。

以上内容仅为本文档的试下载部分，为可阅读页数的一半内容。如要下载或阅读全文，请访问：<https://d.book118.com/985322323201011313>