

SMILE

HAPPINESS

JOYFUL

心理健康教育工作流程

Sunshine

汇报人：XXX

2024-01-08

REPORTING

ENRICH YOUR LIFE TODAY. TOMORROW IS MYSTERY.



目录

CONTENT

- 心理健康教育概述
- 心理健康问题识别与评估
- 心理健康干预措施
- 心理健康教育实施
- 心理健康教育评估与改进
- 心理健康教育工作案例分享



01

心理健康教育概述

REPORTING

ENRICH YOUR LIFE TODAY. TOMORROW IS MYSTERY.



定义与目标

定义

心理健康教育工作是指通过一系列的教育活动和干预措施，提高人们的心理素质 and 心理健康水平，促进个体和社会的整体发展。

目标

增强心理素质，提高心理健康水平，预防心理问题和疾病，促进个体和社会的整体发展。





工作原则



科学性

遵循科学原理，运用科学的方法和技术，确保心理健康教育工作的科学性和有效性。

针对性

针对不同年龄、性别、职业、文化背景的人群，制定符合其特点和需求的心理健康教育方案。

综合性

综合运用多种教育手段和资源，包括心理咨询、心理治疗、心理教育等，全面提升个体的心理素质和心理健康水平。

长期性

心理健康教育工作需要长期坚持，不断推进，以实现个体和社会的整体发展。



重要性



提高心理素质

通过心理健康教育，可以帮助个体提高心理素质，增强自我认知、情绪调节、压力应对等方面的能力。

促进心理健康

心理健康教育可以帮助个体了解心理健康知识，掌握心理调适方法，预防心理问题和疾病。

促进社会和谐

通过心理健康教育，可以促进个体与社会的和谐发展，提高社会整体的心理素质和心理健康水平。



02

心理健康问题识别与评估

REPORTING

ENRICH YOUR LIFE TODAY. TOMORROW IS MYSTERY.

识别方法

观察法

通过观察个体的行为、情绪和生理反应，判断其是否存在心理问题。



访谈法

通过与个体进行深入交流，了解其心理状况、思维模式和情感体验。



心理测试

利用标准化心理测试量表评估个体的心理状态，如焦虑、抑郁等。

生理指标

通过监测个体的生理指标，如血压、心率等，判断其心理状态。



评估标准

症状严重程度

评估个体心理问题的症状严重程度，判断是否需要干预和治疗。



功能损害

评估个体在日常生活、学习和工作等方面的功能损害程度。



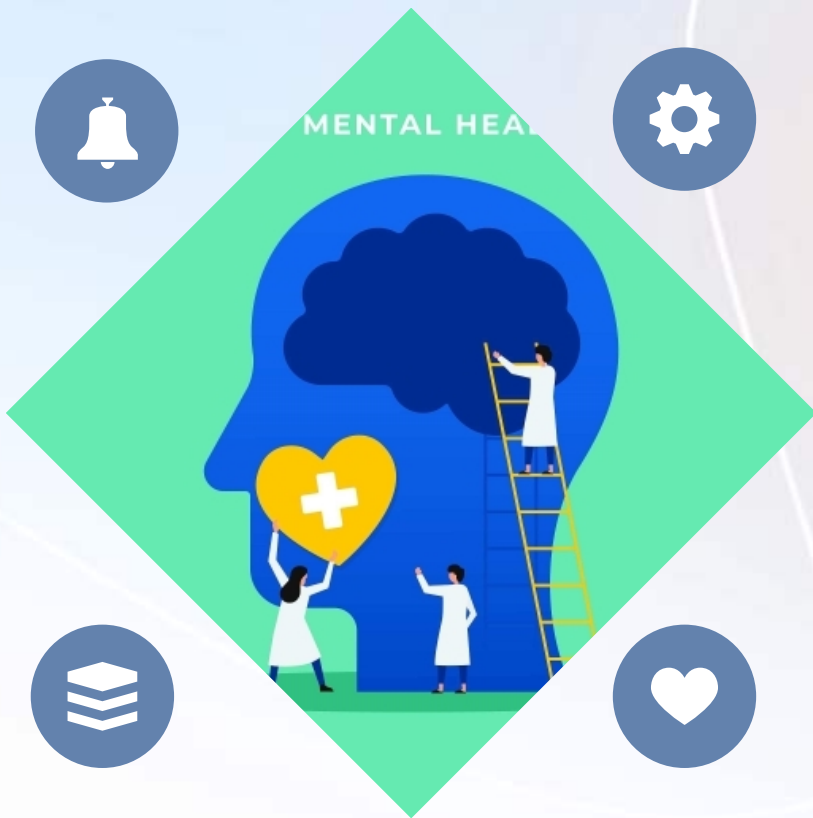
病程时间

评估个体心理问题的病程时间，判断是否属于慢性或急性。



病因分析

分析个体心理问题的成因，如遗传、环境、生活事件等。





评估流程



信息收集

通过多种途径收集个体的相关信息，如基本信息、家庭背景、生活经历等。



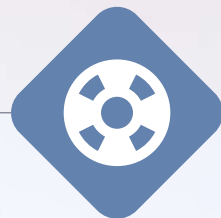
初步判断

根据收集到的信息，初步判断个体是否存在心理问题。



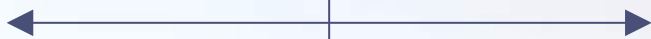
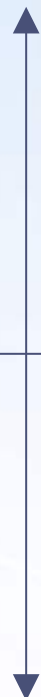
制定方案

根据初步判断结果，制定相应的干预方案或转介计划。



实施干预

按照制定的方案对个体进行干预或转介，确保其获得适当的帮助和支持。





03

心理健康干预措施

REPORTING

ENRICH YOUR LIFE TODAY. TOMORROW IS MYSTERY.



心理咨询



心理咨询是心理健康干预的重要手段之一，旨在帮助个体解决心理困扰、提高心理素质。

心理咨询师通过与个体进行交流，了解其心理问题、困惑和需求，提供专业指导和支持，帮助个体调整心态、解决心理问题。



心理咨询可以采用多种形式，如面谈、电话咨询、网络咨询等，以满足不同个体的需求。

心理治疗

- 心理治疗是针对心理疾病的治疗方法，包括认知行为疗法、精神分析疗法、人本主义疗法等。
- 心理治疗师通过与患者建立信任关系，采用特定的治疗技术和方法，帮助患者了解自己的心理问题、改变不良认知和行为模式，缓解或消除症状。
- 心理治疗需要专业训练和资质认证，应在专业医疗机构或诊所进行。



以上内容仅为本文档的试下载部分，为可阅读页数的一半内容。如要下载或阅读全文，请访问：
<https://d.book118.com/985323204220011213>