

# 腺样体肥大护理查房



## 目录

- 腺样体肥大的概述
- 腺样体肥大的护理措施
- 腺样体肥大的治疗进展
- 腺样体肥大的预防与保健
- 病例分享与讨论

01

# 腺样体肥大的概述

# 定义与特征



## 定义

腺样体肥大是指腺样体因炎症的反复刺激而发生病理性增生，导致鼻咽腔狭窄，从而引起鼻塞、打鼾等症状。



## 特征

腺样体肥大通常在儿童期发病，且随着年龄增长，症状逐渐加重。



# 病因与病理机制

## 病因

腺样体肥大的主要病因是反复的上呼吸道感染和慢性鼻炎。此外，过敏、免疫等因素也可能导致腺样体肥大。

## 病理机制

腺样体肥大的病理机制主要是炎症反应导致腺样体组织增生和肥大。



# 临床表现与诊断

## 临床表现

腺样体肥大的主要症状包括鼻塞、打鼾、张口呼吸等。此外，还可能出现听力下降、注意力不集中等症状。

## 诊断

腺样体肥大的诊断主要通过鼻咽镜检查 and 影像学检查（如X线、CT等）进行。医生会根据患者的症状、体征和检查结果综合判断是否为腺样体肥大。



02

# 腺样体肥大的护理 措施



# 日常护理指导



01

## 保持室内空气清新

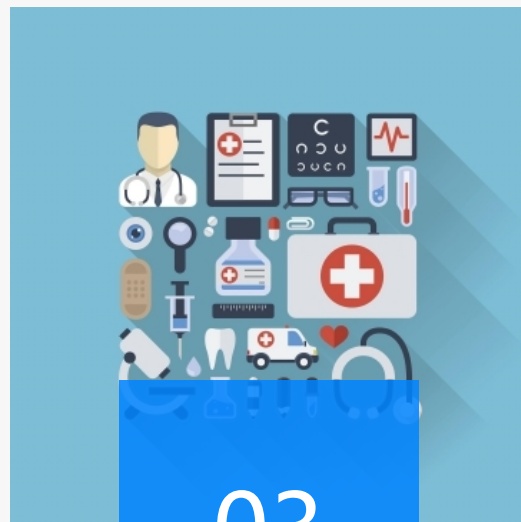
定期开窗通风，保持室内空气流通，减少病菌滋生。



02

## 饮食护理

给予清淡、易消化的食物，避免刺激性食物和饮料，鼓励多喝水。



03

## 口腔卫生

保持口腔清洁，饭后漱口，预防口腔感染。



04

## 睡眠护理

提供安静舒适的睡眠环境，保持正确的睡姿，有助于减轻鼻塞和打鼾症状。





# 家庭护理要点



## 观察病情变化

留意孩子的呼吸、睡眠和进食状况，如有异常及时就医。



## 正确使用药物

按照医生的指导正确使用药物，注意观察不良反应。



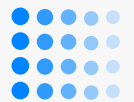
## 定期复查

遵医嘱定期到医院复查，了解病情变化。



## 增强免疫力

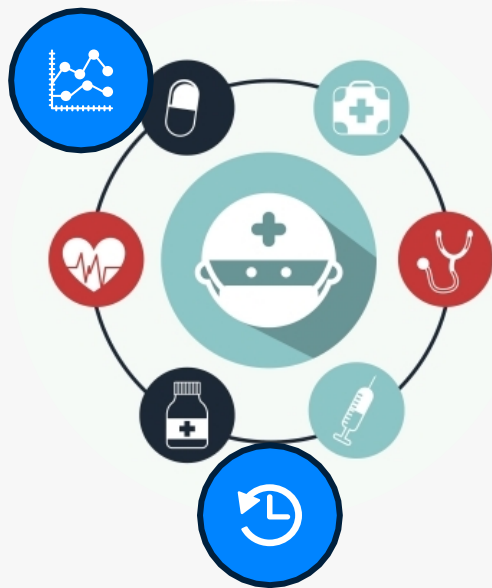
合理安排孩子的作息时间，保证充足的睡眠和适当的运动，有助于提高免疫力。



# 心理护理干预

## 建立良好的医患关系

医护人员应与患儿及家长建立信任关系，提供心理支持和安慰。



## 认知行为干预

向患儿及家长讲解腺样体肥大的相关知识，帮助他们正确认识疾病，减少焦虑和恐惧情绪。



## 情绪调节

鼓励患儿及家长表达自己的感受，提供情感支持，帮助他们调节情绪。

## 睡眠指导

指导患儿及家长改善睡眠质量的方法，如放松训练、音乐疗法等，有助于缓解焦虑和改善睡眠状况。

03

# 腺样体肥大的治疗 进展

以上内容仅为本文档的试下载部分，为可阅读页数的一半内容。如要下载或阅读全文，请访问：  
<https://d.book118.com/986004100204010105>